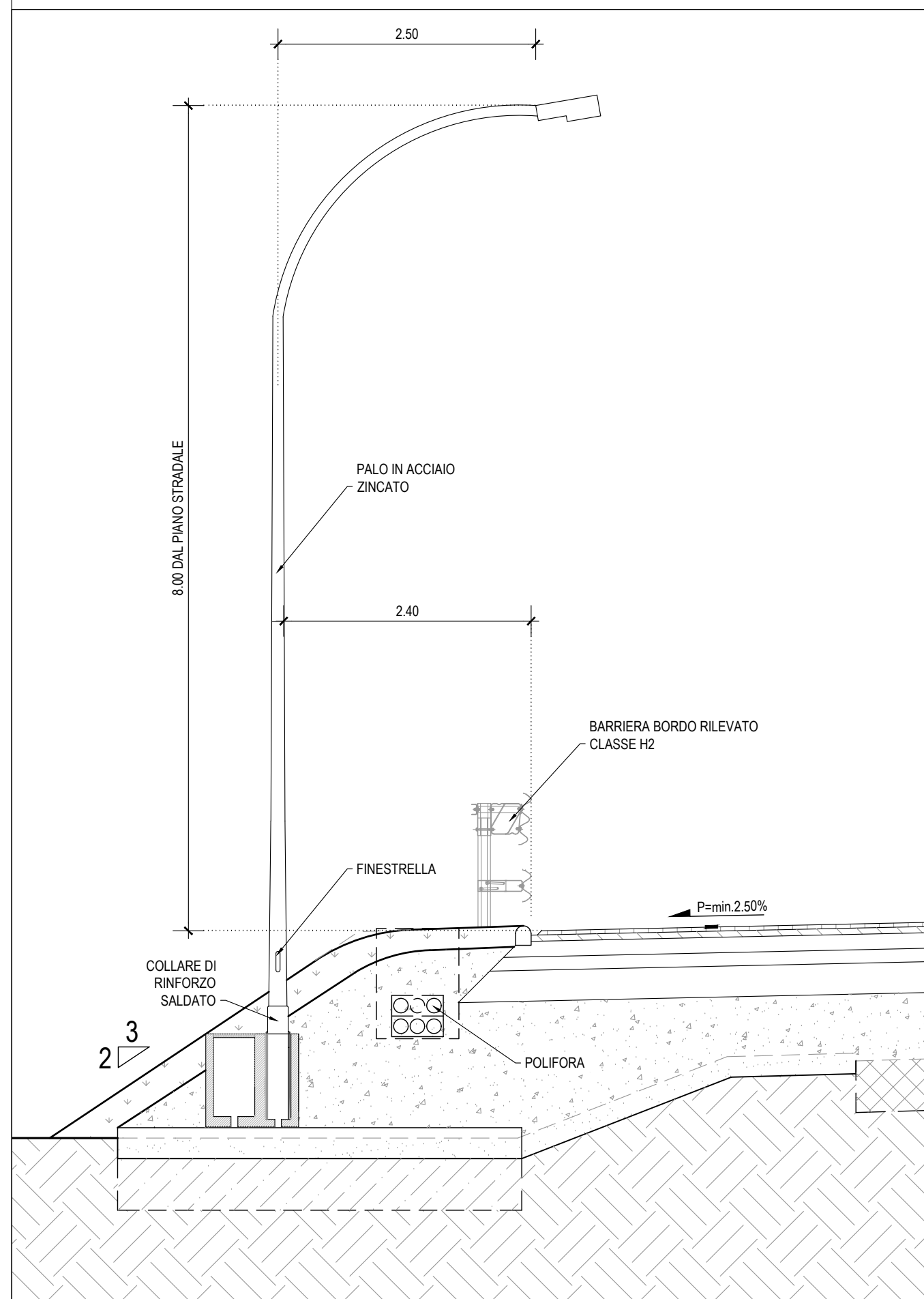
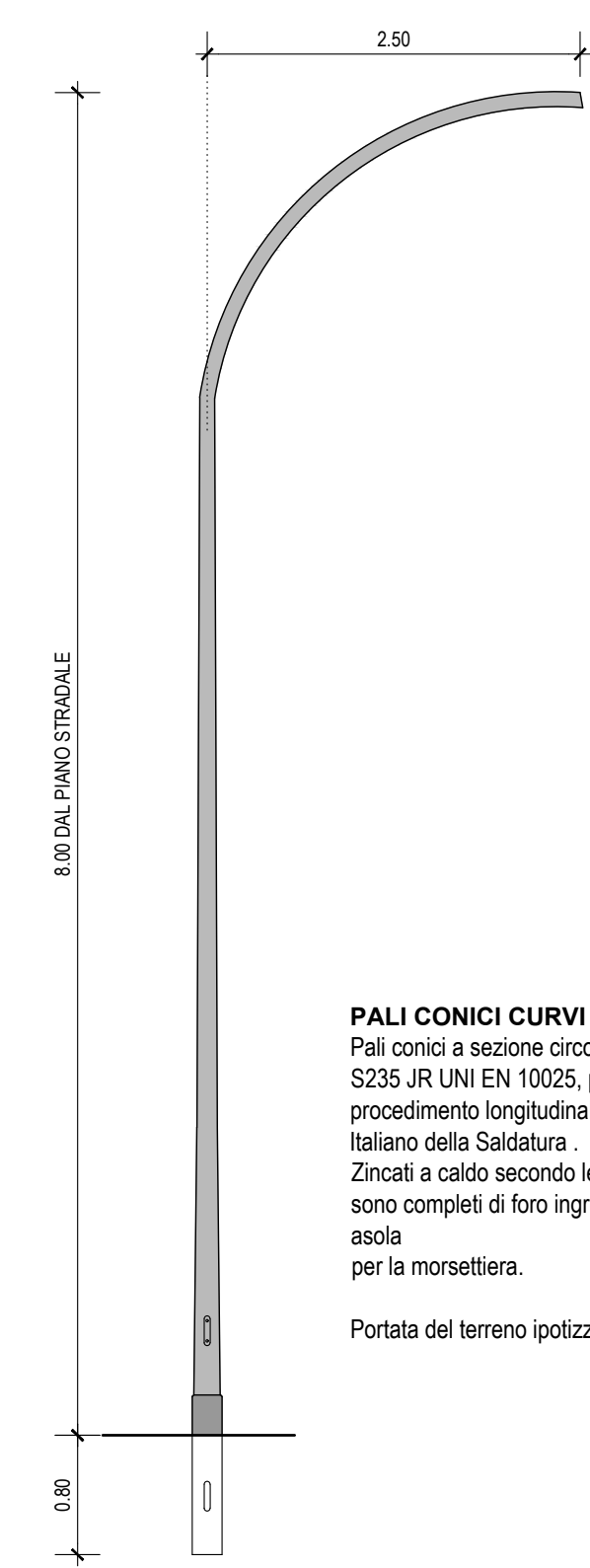


POSIZIONAMENTO SOSTEGNI SECONDO NORMA CEI 64-7:1998-07



PALO TIPICO



PALI CONICI CURVI
Pali conici a sezione circolare ricavati da lamiera d'acciaio S235 JR UNI EN 10025, pressopiegati e saldati con procedimento longitudinalmente omologato dall'Istituto Italiano della Saldatura.
Zincati a caldo secondo la norma UNI EN ISO 1461, sono completi di foro ingresso cavi, attacco di messa a terra e anelli per la manutenzione.
Portata del terreno ipotizzata: 1 kg/cm²

SCHEDA TECNICA APPARECCHIO ILLUMINANTE

FLUSSO APPARECCHIO

44 LED	P _{tot} 70W	I _a 525mA	Optica: LT-M	Flusso luminoso: 7920lm
54 LED	P _{tot} 127W	I _a 720mA	Optica: LT-L	Flusso luminoso: 11534lm

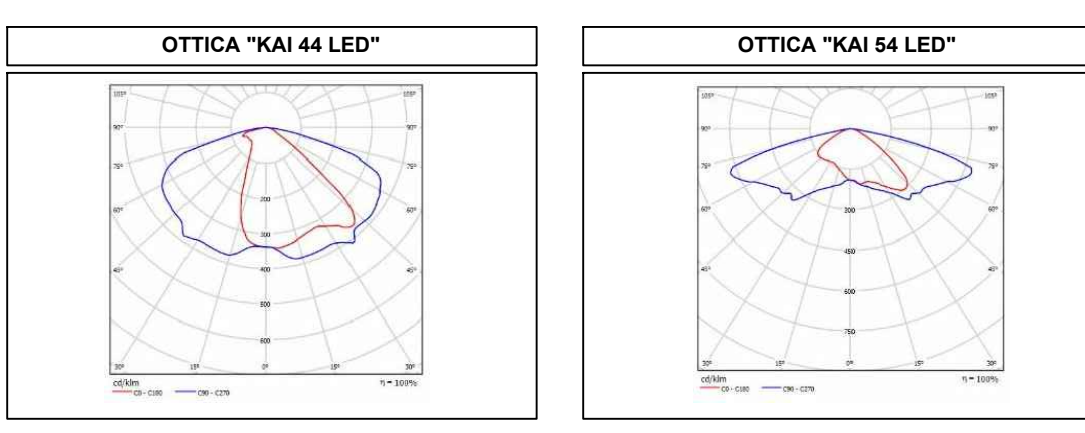


IMMAGINE APPARECCHIO ILLUMINANTE



CARATTERISTICHE PRINCIPALI

APPLICAZIONI	ILLUMINAZIONE STRADALE, URBANA E ARCHITETTURALE
GRUPPO OTTICO	KAI 44: Sorgente a 44 LED KAI 54: Sorgente a 54 LED Classe di sicurezza fotobiologica: EXEMPT GROUP Classificazione fotometrica: C0/C0
CLASSE DI ISOLAMENTO	#
GRADO DI PROTEZIONE URTI	IP68
GRADO DI PROTEZIONE	IP68
INCLINAZIONE	Testa palo θ = 20° (con step 5°) Braccio θ = 20° (con step 5°)
MONTAGGIO	Lato palo / braccio
CABLAGGIO	Rimovibile
DIMENSIONI E PESO	44x1250x116mm Peso: 11,2 kg
NORME DI RIFERIMENTO	EN 60598-1, EN 60598-2-3 EN 62471, EN 61547

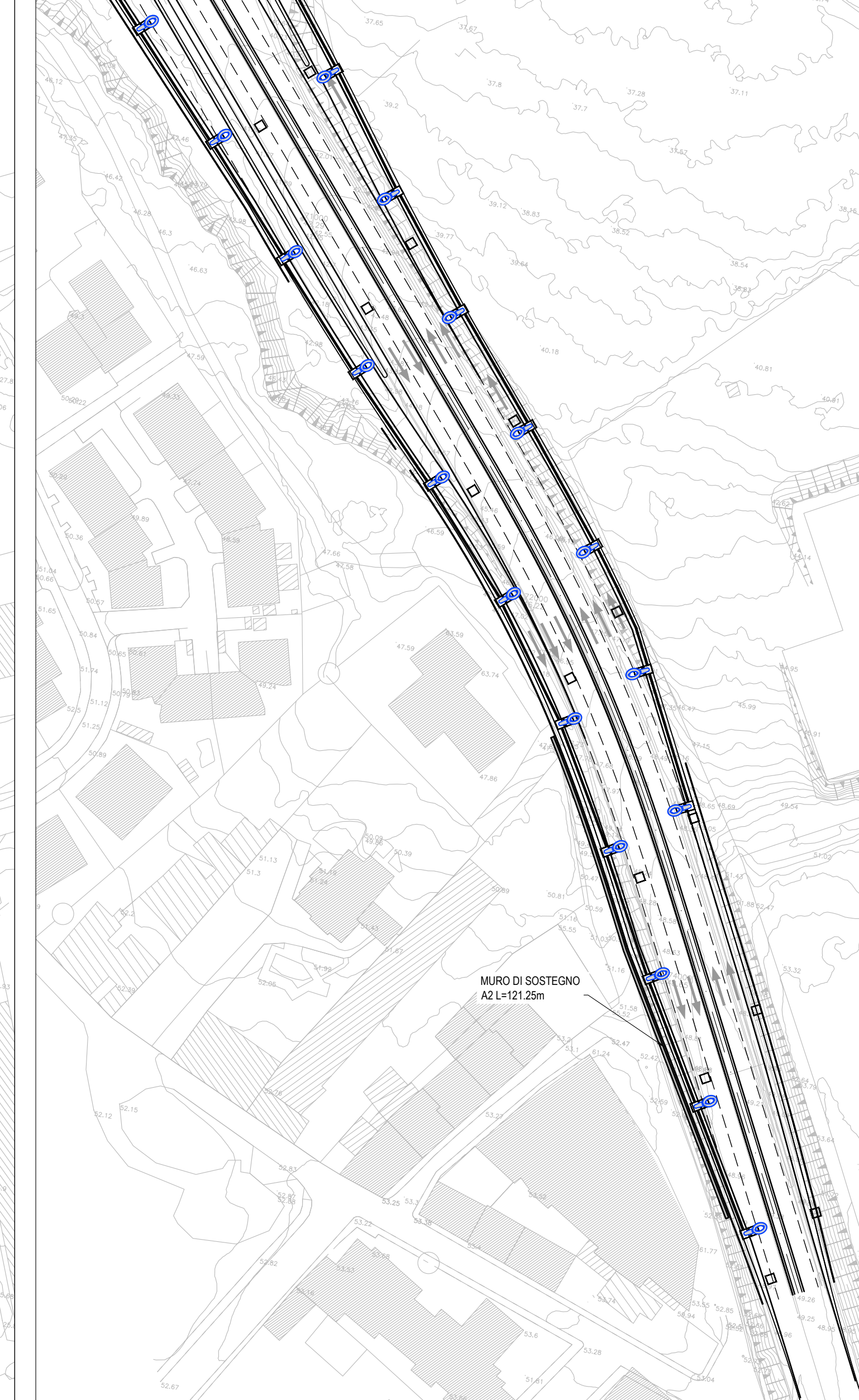
CARATTERISTICHE ELETTRICHE

ALIMENTAZIONE	230V 50Hz
CORRENTE LED	525 mA - 700mA
FATTORE DI POTENZA	>0,9 (a pieno carico)
SISTEMA DI CONTROLLO	PLC: Sistema di controllo ad onde convergenti
CONNESSIONE RETE (RX)	Connettore per dati max. 2.5mm diametro esterno cavo 10 - 14mm
VITA GRUPPO OTTICO (T ₈₅ +25°C)	7000h
MATERIALI	80/00hr, C TM21
ATTACCO	Pressofusione in lega di Alluminio UNI EN AB 48100
CORPO/DISSIPATORE	Pressofusione in lega di Alluminio UNI EN AB 48100
OTTICA	PLMIA ad alta trasparenza
SCHERMO	Vetro temperato spessore 4mm
PIRESACCAVO	PG16

NOTA

OPERE A CARICO DEI COMUNI

PLANIMETRIA DI ILLUMINAZIONE TAV. 2 bis DI 13



LEGENDA IMPIANTO DI ILLUMINAZIONE

SIMBOLO	DESCRIZIONE
	PALO DA LAMIERA IN ACCIAIO S235; ALTEZZA FUORI TERRA 8,00 M. DIAMETRO BASE 148 MM; SPESSORE 4 MM
	CORPO STRADALE A LED - TIPO FIVEP - KAI MEDIUM 44LED 76W 7930lm - CONTROL BOX ONDA CONVOGLIATA o SIMILARE
	CORPO STRADALE A LED - TIPO FIVEP - KAI MEDIUM 54LED 127W 11534lm - CONTROL BOX ONDA CONVOGLIATA o SIMILARE



Anas SpA
Direzione Centrale Progettazione
CAGLIARI F0602000340001 CAG 652449868

GARA CA 08/15 - NUOVA SS 554 CAGLIARITANA
ADEGUAMENTO DELL'ASSE ATTEZZATO URBANO ED ELIMINAZIONE DELLE INTERSEZIONI A RASO DAL KM 1+500 AL KM 11+850

PROGETTO DEFINITIVO

IMPIANTI

IMPIANTO ILLUMINAZIONE

Planimetria illuminazione

Tav. 2 di 13

CODICE PROGETTO	numero	CODICE ELABORATO	numero	campi	campi	campi	campi	SCALA	DATA
DPCA06	1501	T00	IM03	IMP	PP02	D		1:1000	30/11/2019

CONCORRENTE:



PROGETTISTA INDICATO COSTITUENDO R.T.P.
Capogruppo Mandataria R.T.P. Mandante Mandante



RESPONSABILE DELL'INTEGRAZIONE
FRA LE PRESTAZIONI SPECIALISTICHE
Ing. Paolo Cucino

RESPONSABILE ELABORATO
ING. FRANCESCA LEO
Ing. Paolo Cucino