



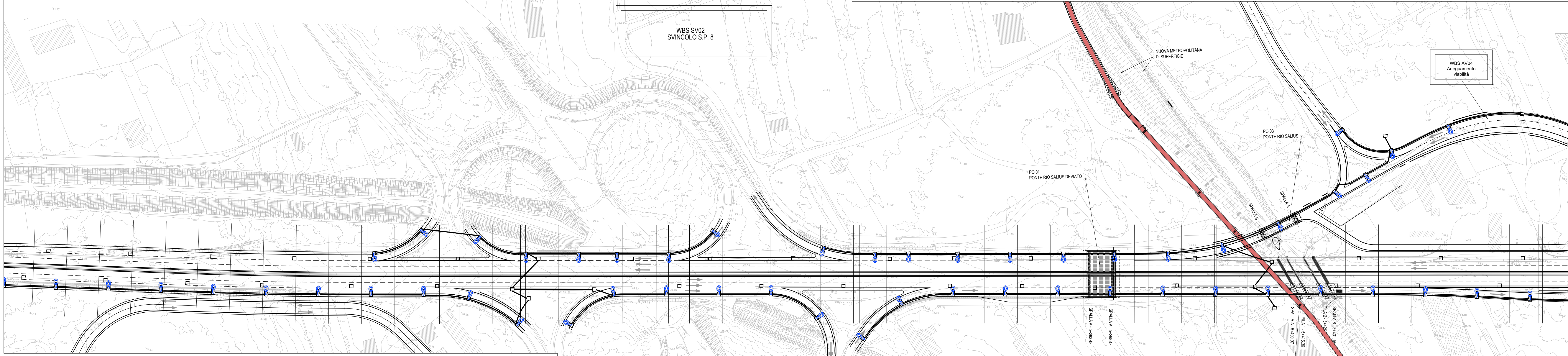
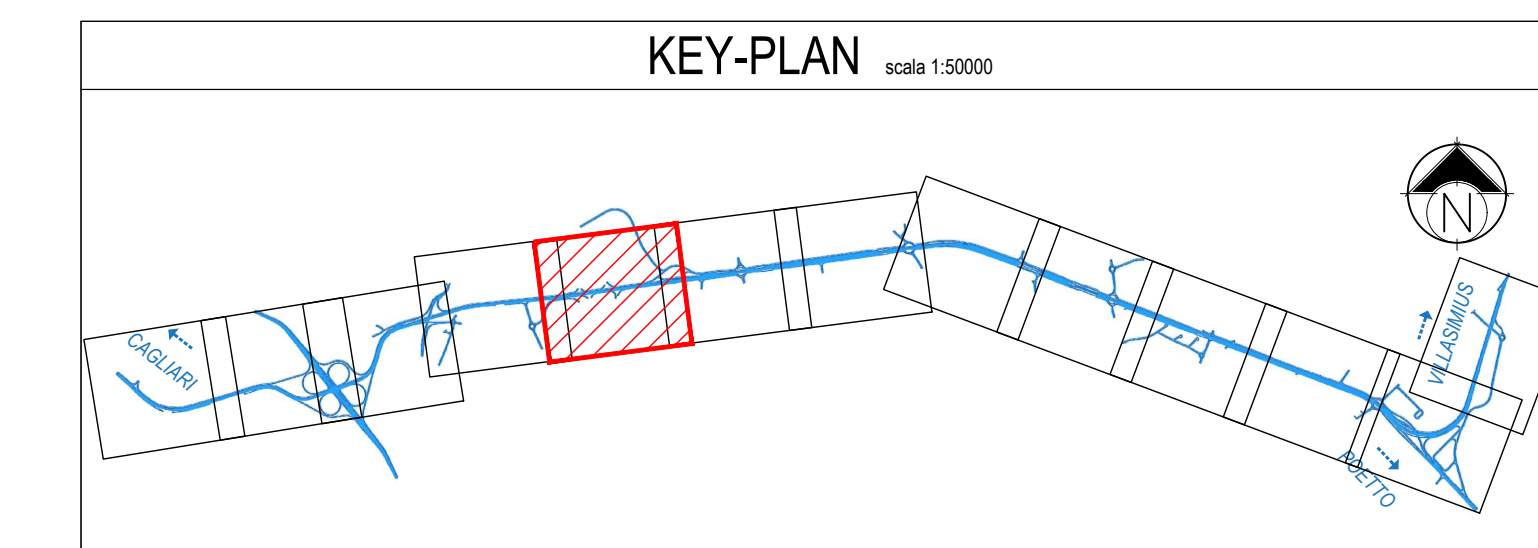
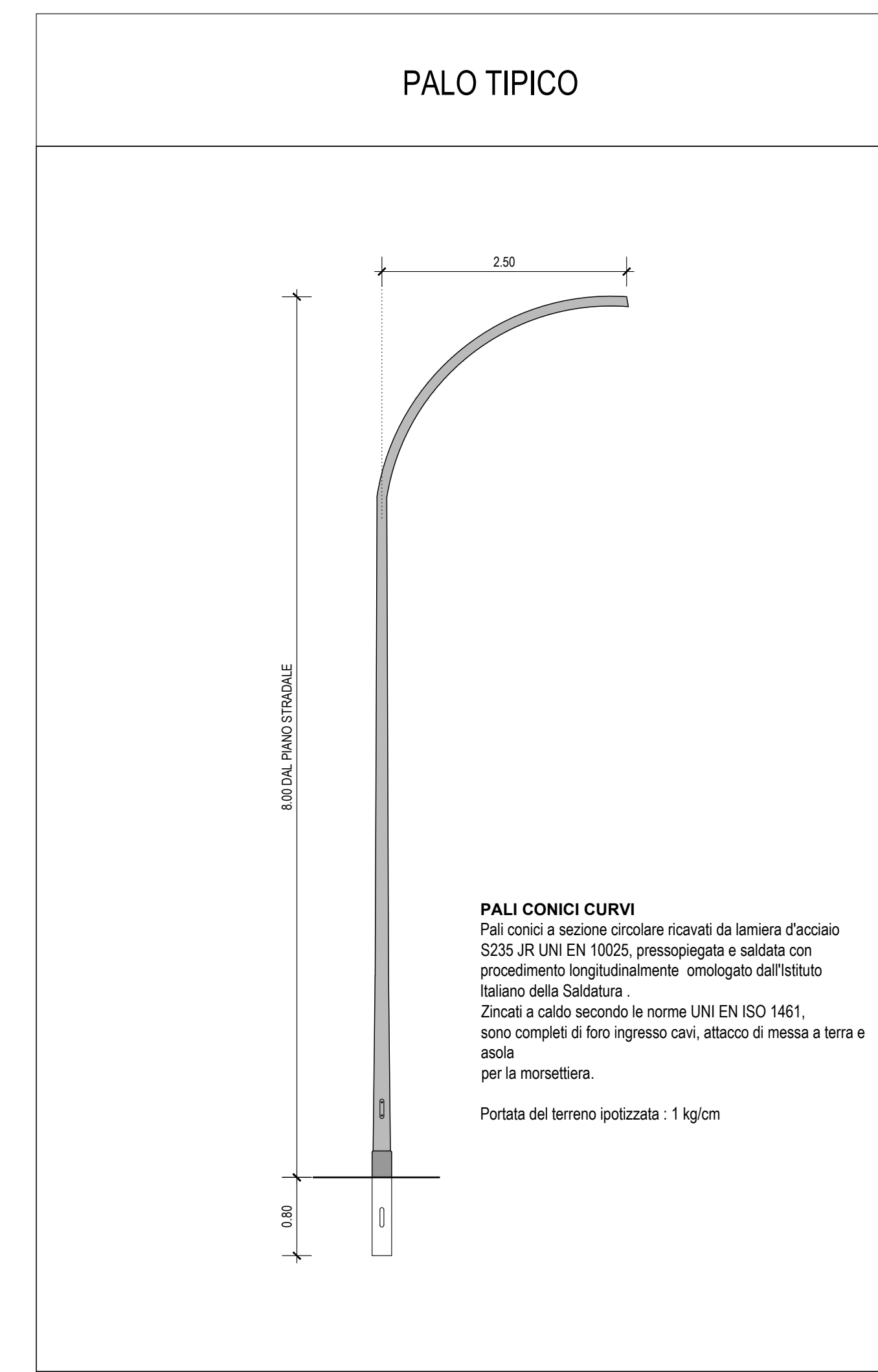
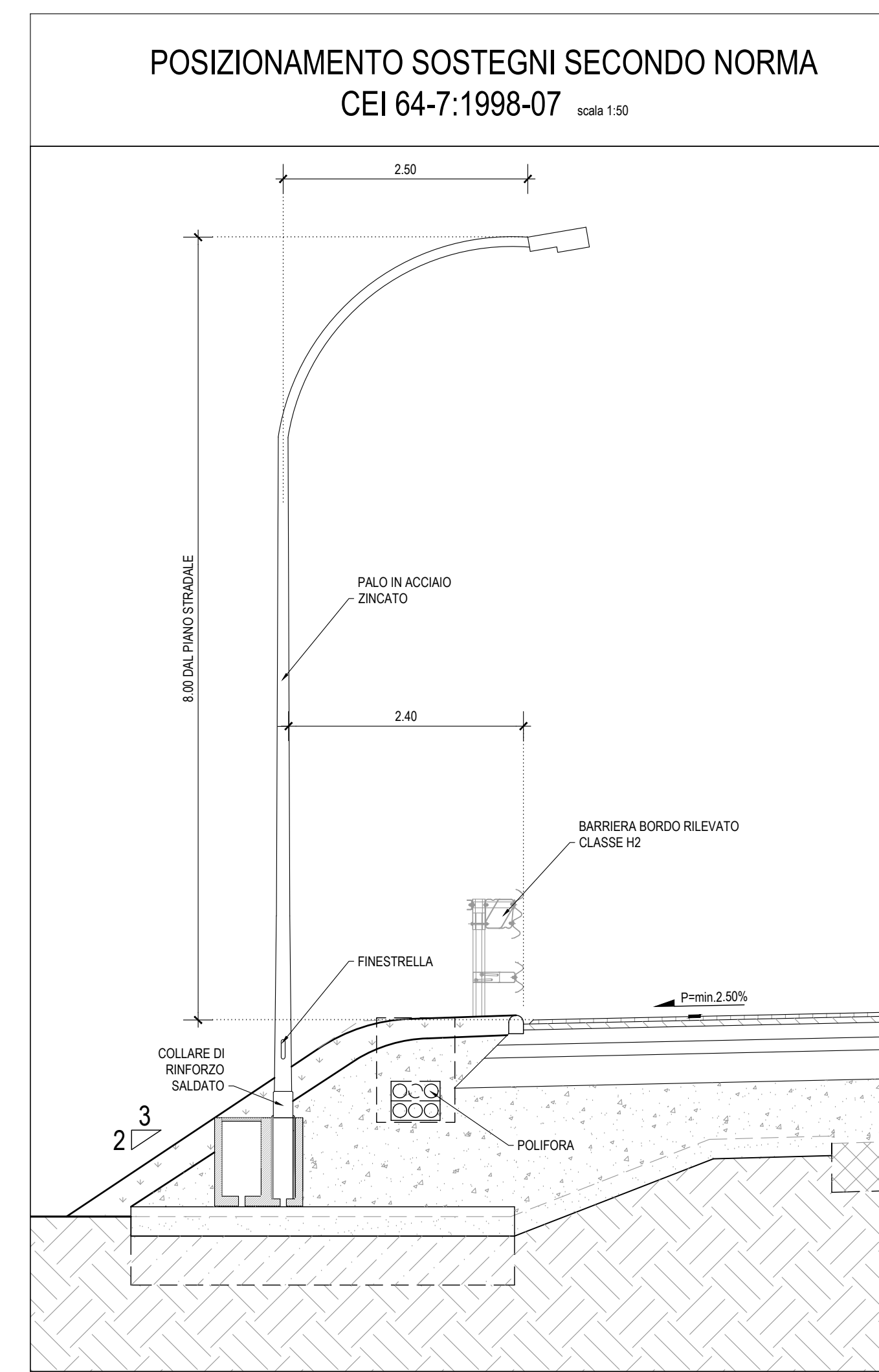
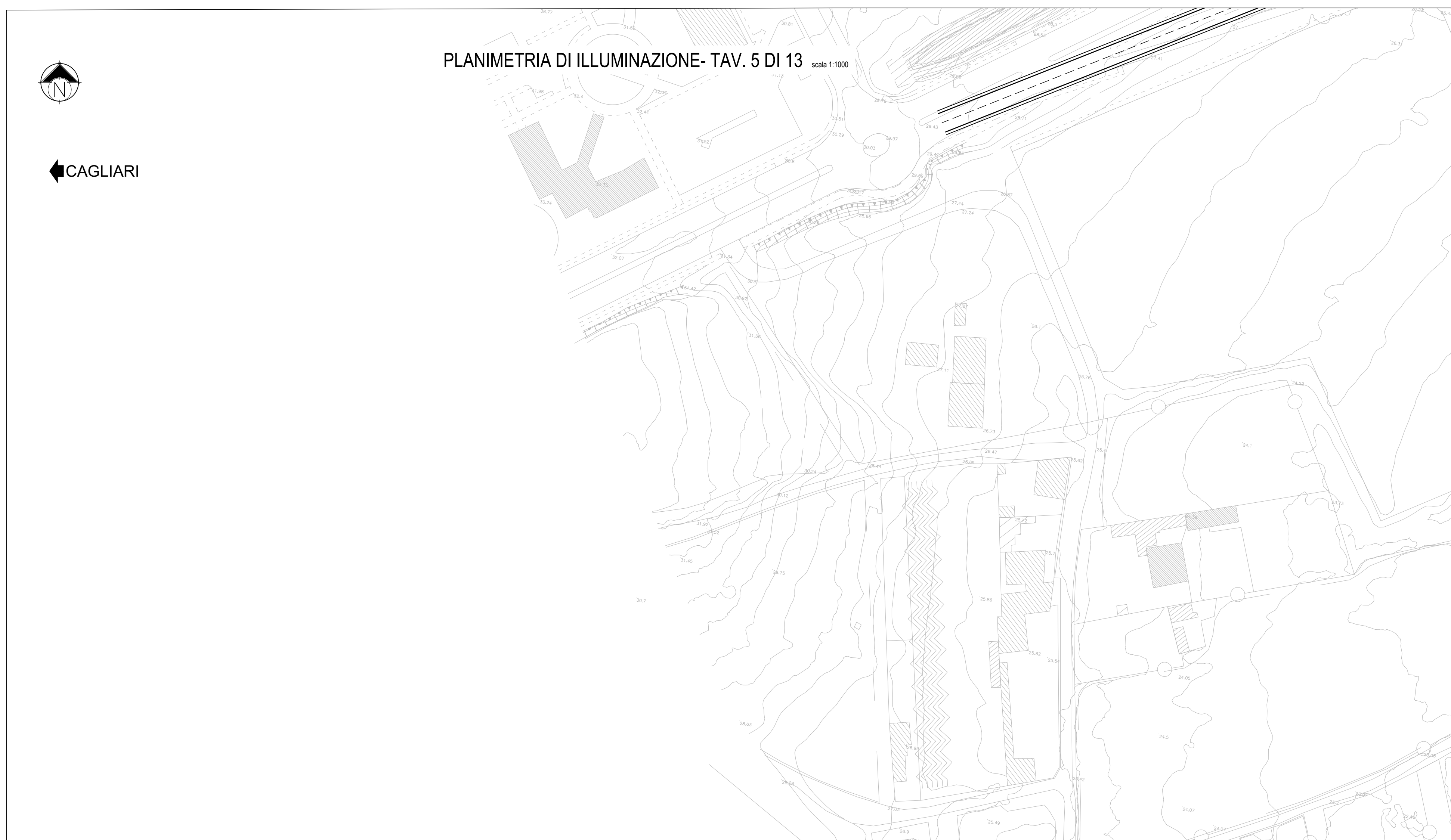
CAGLIARI

PLANIMETRIA DI ILLUMINAZIONE- TAV. 5 DI 13 scala 1:1000

POSIZIONAMENTO SOSTEGNI SECONDO NORMA CEI 64-7:1998-07 scala 1:50

PALO TIPICO

KEY-PLAN scala 1:20000



NOTA
OPERE A CARICO DEI COMUNI

LEGENDA IMPIANTO DI ILLUMINAZIONE

SIMBOLO	DESCRIZIONE
●	PALO DA LAMIERA IN ACCIAIO S235, ALTEZZA FUORI TERRA 8.00 M, DIAMETRO BASE 148 MM, SPESSORE 4 MM
○	CORPO STRADALE A LED - TIPO FIVEP - KAI MEDIUM 4LED 76W 7930lm - CONTROL BOX ONDA CONVOGLIATA o SIMILARE
○	CORPO STRADALE A LED - TIPO FIVEP - KAI MEDIUM 4LED 127W 11934lm - CONTROL BOX ONDA CONVOGLIATA o SIMILARE



SCHEDA TECNICA APPARECCHIO ILLUMINANTE

FLUSSO APPARECCHIO

44 LED	P _{tot} 76W	I _{tot} 525mA	Optica: LT - M	Flusso luminoso: 7930lm
54 LED	P _{tot} 127W	I _{tot} 700mA	Optica: LT - L	Flusso luminoso: 11934lm

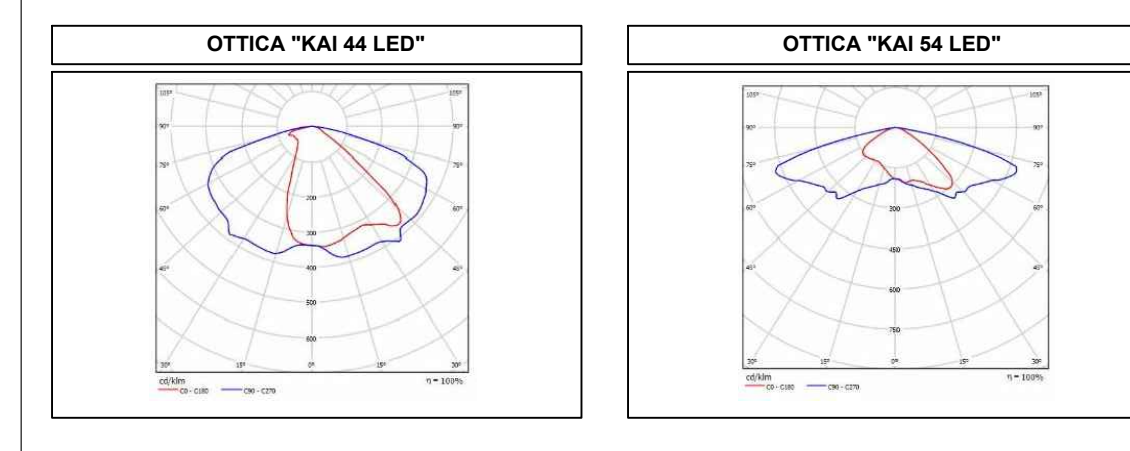


IMMAGINE APPARECCHIO ILLUMINANTE



CARATTERISTICHE PRINCIPALI		CARATTERISTICHE ELETTRICHE	
APPLICAZIONI	ILLUMINAZIONE STRADALE, URBANA E ARCHITETTUALE	ALIMENTAZIONE	230V 50Hz
GRUPPO OTTICO	KAI 44: Sorgente a 44 LED KAI 54: Sorgente a 54 LED Classe di sicurezza fotobiologica: EXEMPT GROUP Classificazione fotometrica: Cur C/0	CORRENTE LED	525 mA - 700mA
CLASSE DI ISOLAMENTO	II	FATTORE DI POTENZA	>0.9 (a pieno carico)
GRADO DI PROTEZIONE URTI	IP68	SISTEMA DI CONTROLLO	PLC: Sistema di controllo ad onde convogliate
GRADO DI PROTEZIONE	IP68	CONNESSIONE RETE (RX)	Connettore per cavi max. 2.5mmq diametro esterno cavo 12 - 14mm
INCLINAZIONE	Testa palo 0° - 30° (con step 5°) Innecco 0° - 20° (con step 5°)	VITA GRUPPO OTTICO (T ₈₅ +25°C)	80.000h, C TM21
MONTAGGIO	Lato palo / braccio	MATERIALI	
CABLAGGIO	Rimovibile	ATTACCO	Pressafusione in lega di Alluminio UNI EN AB 48100
DIMENSIONI E PESO	84x135x116mm Peso: 7-12 Kg	CORPODISSIPATORE	Pressafusione in lega di Alluminio UNI EN AB 48100
NORME DI RIFERIMENTO	EN 60598-1, EN 60598-2-3 EN 60811, EN 61547	OTTICA	PMMA ad alta trasparenza
		SCHEMIO	Vetro temperato spessore 4mm
		PRESSACAVO	PD16

Anas SpA
Direzione Centrale Progettazione
CUP: F362000340001 CIG: 652449868

GARA CA 08/15 - NUOVA SS 554 CAGLIARITANA
ADEGUAMENTO DELL'ASSE ATTEZZATO URBANO ED ELIMINAZIONE DELLE INTERSEZIONI A RASO DAL KM 1+500 AL KM 11+850

PROGETTO DEFINITIVO
IMPIANTI
IMPIANTO ILLUMINAZIONE
Planimetria Illuminazione
Tav. 5 di 13

CODICE PROGETTO	numero	CODICE ELABORATO	campo 1	campo 2	campo 3	campo 4	SCALE	DATA
DPCA06D	1501	T00	IM03	IMP	PP05	D	1:1000	30/11/2019

14.33

ASTALDI
PROGETTISTA INDICATO COSTITUENDO R.T.P.
Capogruppo Mandataria R.T.P. Mandante Mandante
SWS **ASTALDI** ING. FRANCESCA LEO
RESPONSABILE DELL'INTEGRAZIONE FRA LE PRESTAZIONI SPECIALISTICHE Ing. Paolo Cucino RESPONSABILE ELABORATO Ing. Paolo Cucino