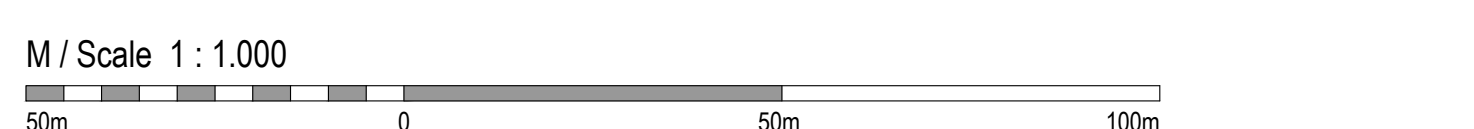


NOTA

OPERE A CARICO DEI COMUNI

LEGENDA IMPIANTO DI ILLUMINAZIONE

SIMBOLO	DESCRIZIONE
●	PALO DA LAMIERA IN ACCIAIO S235, ALTEZZA FUORI TERRA 8,00 M, DIAMETRO BASE 148 MM, SPESSORE 4 MM
○	CORPO STRADALE A LED - TIPO FIVEP - KAI MEDIUM 4LED 76W 7930lm - CONTROL BOX ONDA CONVOGLIATA o SIMILARE
○	CORPO STRADALE A LED - TIPO FIVEP - KAI MEDIUM 4LED 127W 11934lm - CONTROL BOX ONDA CONVOGLIATA o SIMILARE



SCHEDA TECNICA APPARECCHIO ILLUMINANTE

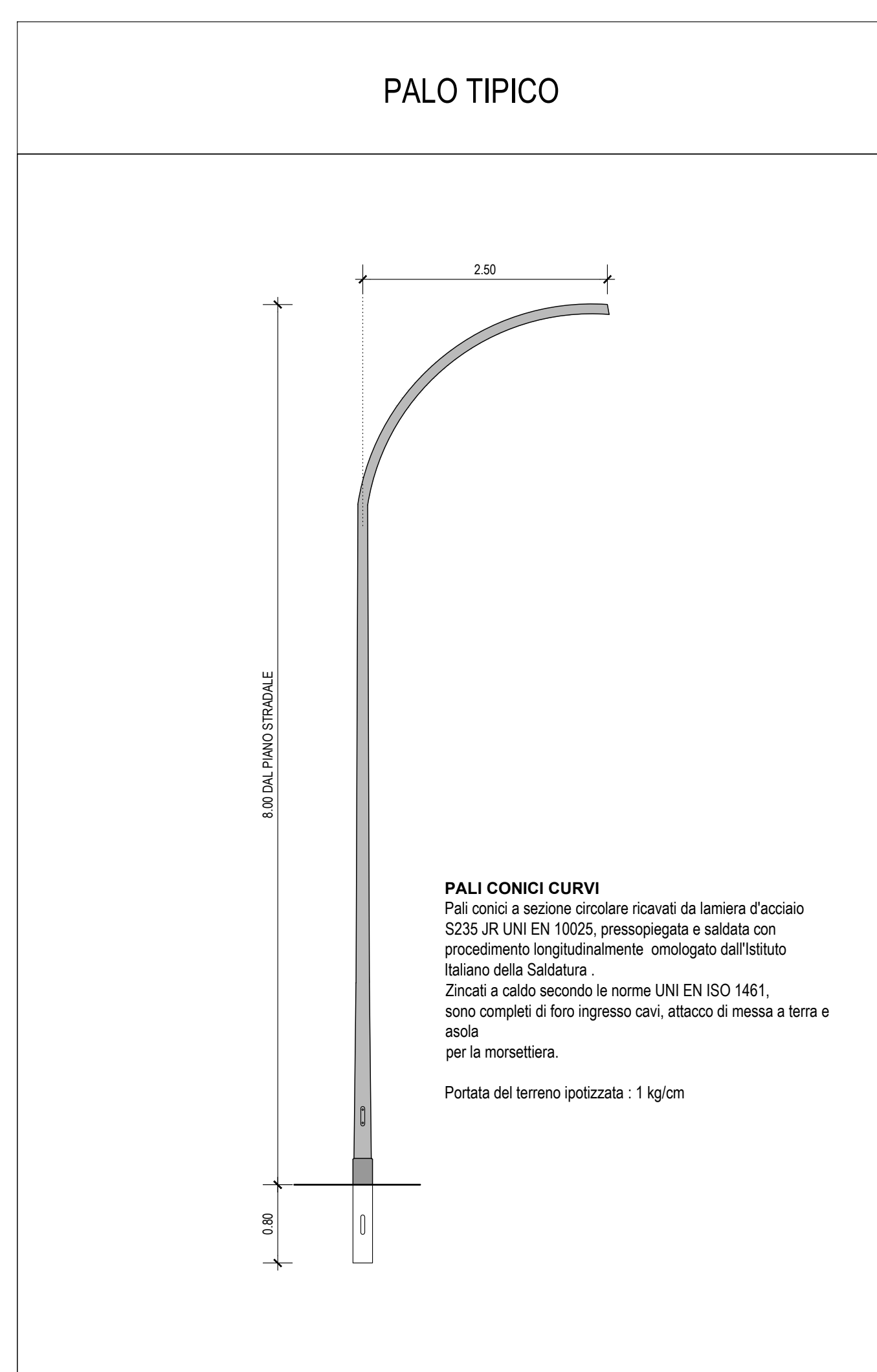
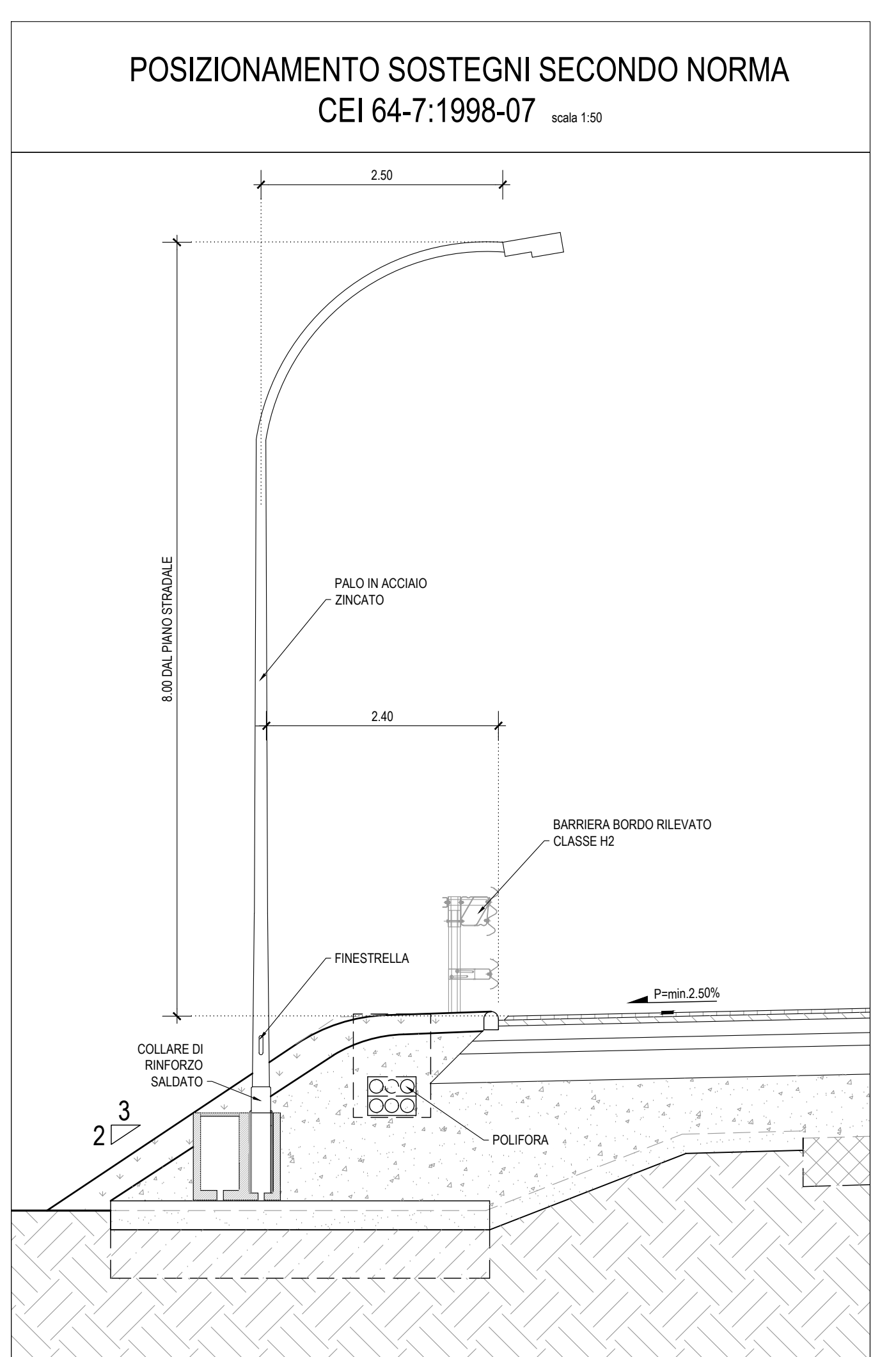
FLUSSO APPARECCHIO	
44 LED	Flusso luminoso: 7930lm
54 LED	Flusso luminoso: 11934lm

OTTICA "KAI 44 LED"

OTTICA "KAI 54 LED"

IMMAGINE APPARECCHIO ILLUMINANTE

CARATTERISTICHE PRINCIPALI		CARATTERISTICHE ELETTRICHE	
APPLICAZIONI ILLUMINAZIONE STRADALE, URBANA E ARCHITETTURALE		ALIMENTAZIONE 230V 50Hz	
GRUPPO OTTICO KAI 44: Sorgente a 44 LED KAI 54: Sorgente a 54 LED Classe di sicurezza fotobiologica: EXEMPT GROUP Classificazione fotometrica: C-0/0		CORRENTE LED 525 mA ± 70mA	
CLASSE DI ISOLAMENTO II		FATTORE DI POTENZA >0,9 (a pieno carico)	
GRADO DI PROTEZIONE URTI IK08		SISTEMA DI CONTROLLO PLC: Sistema di controllo ad onde convogliate	
GRADO DI PROTEZIONE IP66		CONNESSIONE RETE (RX) Connettore per cavi max. 2.5mmq diametro esterno cavo (D): 14mm	
INCLINAZIONE Testa palo 0° ± 20° (con step 5°) Braccio 0° ± 30° (con step 5°)		VITA GRUPPO OTTICO (T8+25°C) 60.000h, C TM21	
MONTAGGIO Lato palo / braccio		MATERIALI	
CABLAGGIO Removibile		ATTACCO Pressoalattore in lega di Alluminio UNI EN AB 46100	
DIMENSIONE E PESO 84x350x116mm Peso: 7,12 Kg		CORPODISSIPATORE Pressoalattore in lega di Alluminio UNI EN AB 46100	
NORME DI RIFERIMENTO EN 60598-1, EN 60598-2-3 EN 62471, EN 61547		OTTICA PMMA ad alta trasparenza	
		SCHERMO Vetro temperato spessore 4mm	
		PRESSACAVO PG16	



Anas SpA

Direzione Centrale Progettazione

CUP: F362000340001 CIG: 652449868

GARA CA 08/15 - NUOVA SS 554 CAGLIARITANA

ADEGUAMENTO DELL'ASSE ATTREZZATO URBANO ED ELIMINAZIONE DELLE INTERSEZIONI A RASO DAL KM 1+500 AL KM 11+850

PROGETTO DEFINITIVO

IMPIANTI

IMPIANTO ILLUMINAZIONE

Planimetria Illuminazione
Tav. 7 di 13

CODICE PROGETTO: DPCA06D1501T00IM03IMP

NUMERO: PP07D

CODICE ELABORATO: campo 1 campo 2 campo 4

SCALA: 1:1000

DATA: 30/11/2019

14.35

CONCORRENTE:

PROGETTISTA INDICATO COSTITUENDO R.T.P.:

Capogruppo Mandataria R.T.P. Mandante Mandante

ING. FRANCESCA LEO

RESPONSABILE DELL'INTEGRAZIONE FRA LE PRESTAZIONI SPECIALISTICHE
Ing. Paolo Cucino

RESPONSABILE ELABORATO
Ing. Paolo Cucino