

NOTA

OPERE A CARICO DEI COMUNI

LEGENDA IMPIANTO DI ILLUMINAZIONE

| SIMBOLO | DESCRIZIONE |
|---------|--|
| ● | PALO DA LAMIERA IN ACCIAIO S235; ALTEZZA FUORI TERRA 8.00 M; DIAMETRO BASE 148 MM; SPESSORE 4 MM |
| — | CORPO STRADALE A LED - TIPO FIVEP - KAI MEDIUM 4LED 76W 7930lm - CONTROL BOX ONDA CONVOGLIATA o SIMILARE |
| — | CORPO STRADALE A LED - TIPO FIVEP - KAI MEDIUM 4LED 127W 11934lm - CONTROL BOX ONDA CONVOGLIATA o SIMILARE |

M / Scale 1 : 1.000

SCHEDE TECNICHE APPARECCHIO ILLUMINANTE

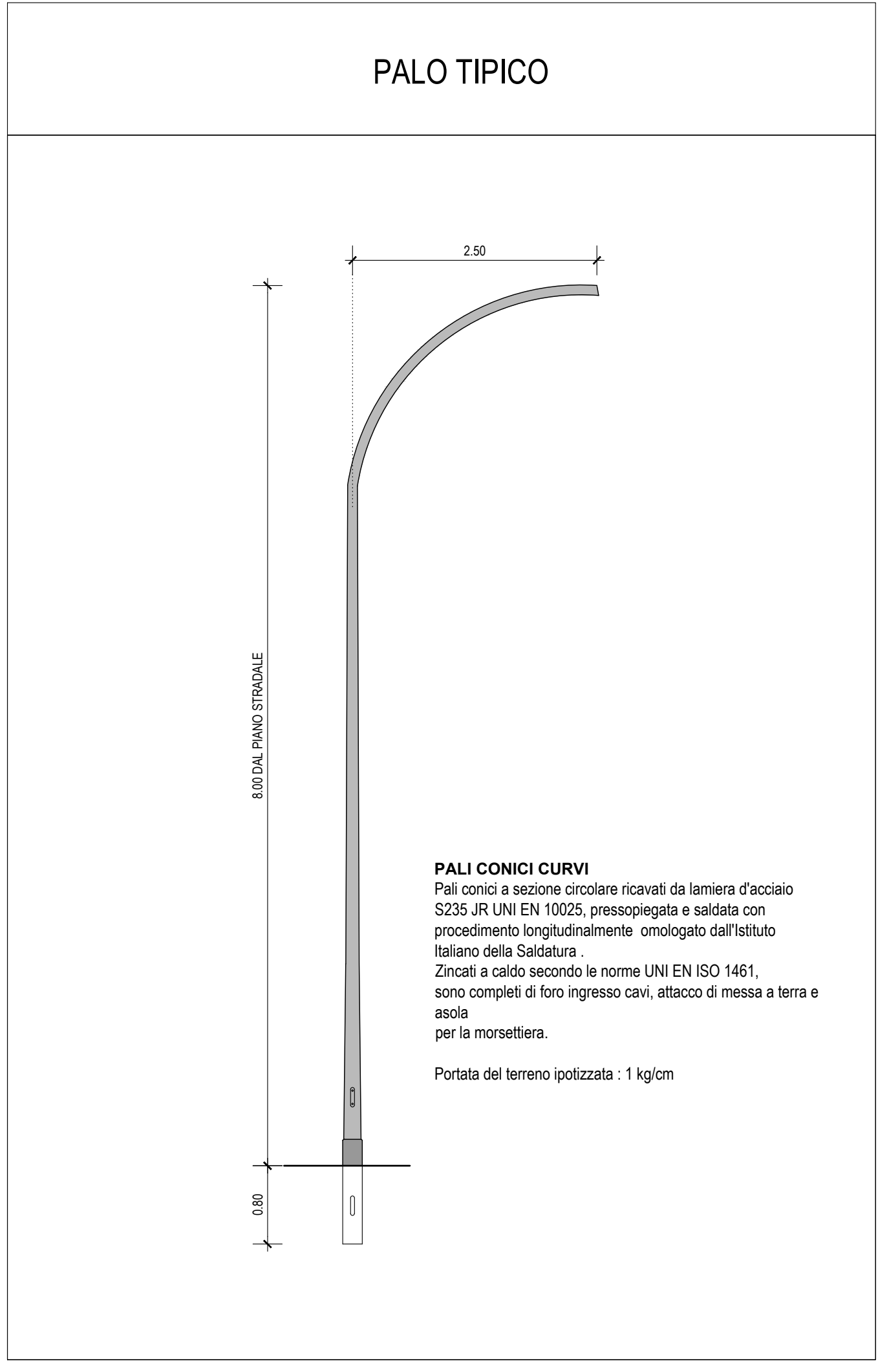
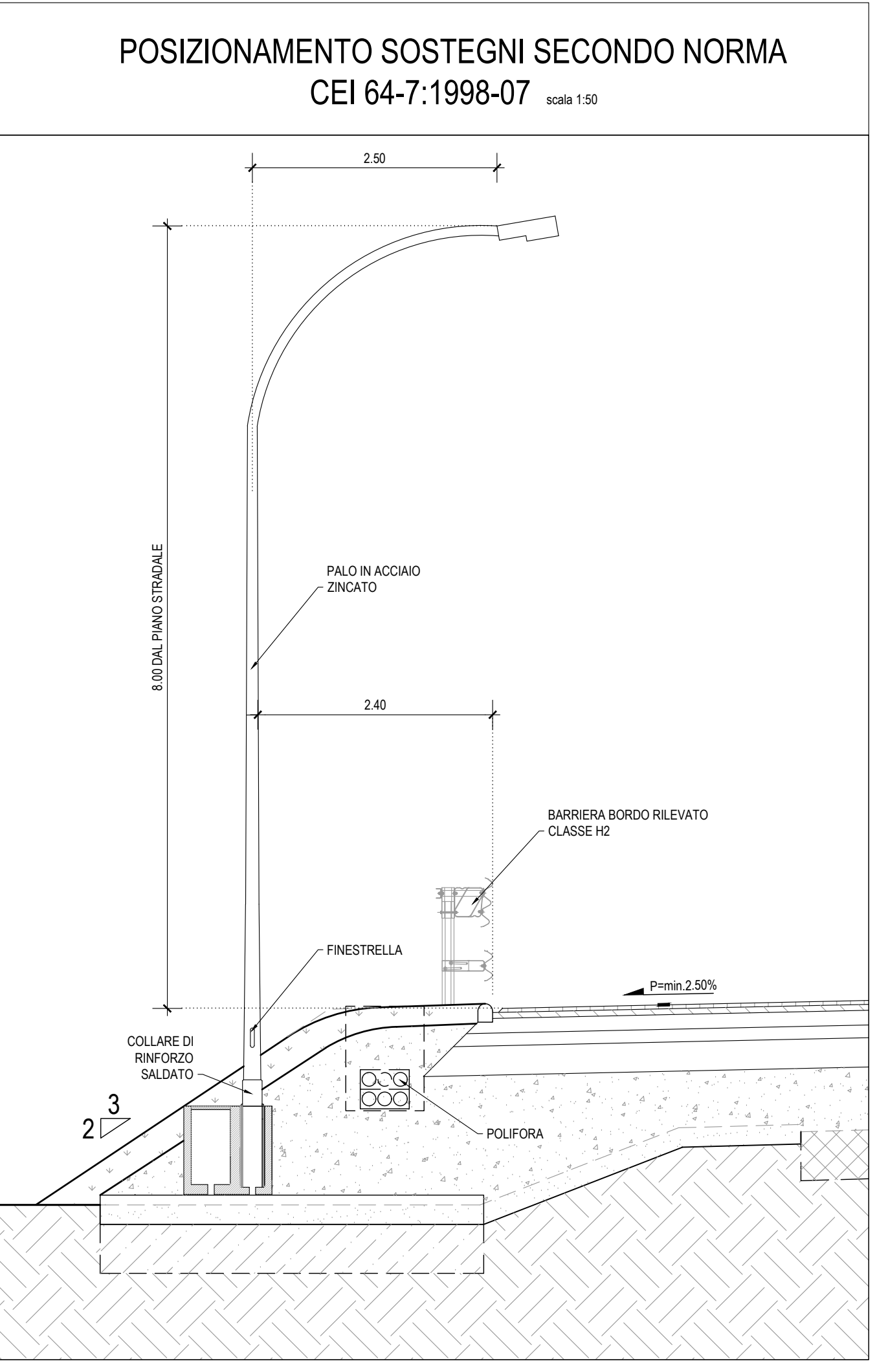
| FLUSSO APPARECCHIO | | | |
|--------------------|---------|--------------------------|----------------|
| 44 LED | Ph 76W | I _a 525mA | Optica: LT - M |
| 54 LED | Ph 127W | I _a 700mA | Optica: LT - L |
| | | Flusso luminoso: 7930lm | |
| | | Flusso luminoso: 11934lm | |

IMMAGINE APPARECCHIO ILLUMINANTE

OTTICA "KAI 44 LED"

OTTICA "KAI 54 LED"

| CARATTERISTICHE PRINCIPALI | | CARATTERISTICHE ELETTRICHE | |
|--|--|----------------------------|--|
| APPLICAZIONI | | | |
| ILLUMINAZIONE STRADALE, URBANA E ARCHITETTUALE | | | |
| GRUPPO OTTICO | | | |
| KAI 44: Sorgente a 44 LED | | | |
| KAI 54: Sorgente a 54 LED | | | |
| Classe di sicurezza fotobiologica: EXEMPT GROUP | | | |
| Classificazione fotometrica: C _{ul} 0/1 | | | |
| CLASSE DI ISOLAMENTO | | | |
| # | | | |
| GRADO DI PROTEZIONE URTI | | | |
| IK08 | | | |
| GRADO DI PROTEZIONE | | | |
| IP66 | | | |
| INCLINAZIONE | | | |
| Fissa palo 0° - 20° (con step 5°) | | | |
| Braccio 0° - 20° (con step 5°) | | | |
| MONTAGGIO | | | |
| Lato palo / braccio | | | |
| CABLAGGIO | | | |
| Removibile | | | |
| DIMENSIONI E PESO | | | |
| 84x1350x116mm | | | |
| Peso: 7-12 Kg | | | |
| NORME DI RIFERIMENTO | | | |
| EN 60598-1, EN 60598-2-3 | | | |
| EN 60411, EN 61547 | | | |



Anas SpA
Direzione Centrale Progettazione

CUP F262000340001 CIG 652449668

GARA CA 08/15 - NUOVA SS 554 CAGLIARITANA

ADEGUAMENTO DELL'ASSE ATTREZZATO URBANO ED ELIMINAZIONE DELLE INTERSEZIONI A RASO DAL KM 1+500 AL KM 11+850

PROGETTO DEFINITIVO

IMPIANTI

IMPIANTO ILLUMINAZIONE

Planimetria illuminazione
Tav. 10 di 13

CODICE PROGETTO

progetto 01 numero 1501 T00

CODICE ELABORATO

volume 1 campo 3 campo 4

SCALA DATA

1:1000 30/11/2019

14.38

CONCORRENTI:

PROGETTISTA INDICATO COSTITUENDO R.T.P.
Capogruppo Mandataria R.T.P. Mandante Mandante

ING. FRANCESCA LEO

RESPONSABILE DELL'INTEGRAZIONE
FRA LE PRESTAZIONI SPECIALISTICHE
Ing. Paolo Cucino

RESPONSABILE ELABORATO
Ing. Paolo Cucino