

**NOTA**

OPERE A CARICO DEI COMUNI

**LEGENDA IMPIANTO DI ILLUMINAZIONE**

SIMBOLO	DESCRIZIONE
●	PALLO DA LAMIERA IN ACCIAIO S235, ALTEZZA FUORI TERRA 8,00 M, DIAMETRO BASE 148 MM, SPESSORE 4 MM
○	CORPO STRADALE A LED - TIPO FIVEP - KAI MEDIUM 4LED 76W 7930lm - CONTROL BOX ONDA CONVOGLIATA o SIMILARE
○	CORPO STRADALE A LED - TIPO FIVEP - KAI MEDIUM 4LED 127W 11934lm - CONTROL BOX ONDA CONVOGLIATA o SIMILARE

M / Scale 1 : 1.000

**SCHEDA TECNICA APPARECCHIO ILLUMINANTE**

FLUSSO APPARECCHIO	
44 LED	Φ= 76W Φ= 525mA Ottica: LT - M Flusso luminoso: 7930lm
54 LED	Φ= 127W Φ= 700mA Ottica: LT - L Flusso luminoso: 11934lm

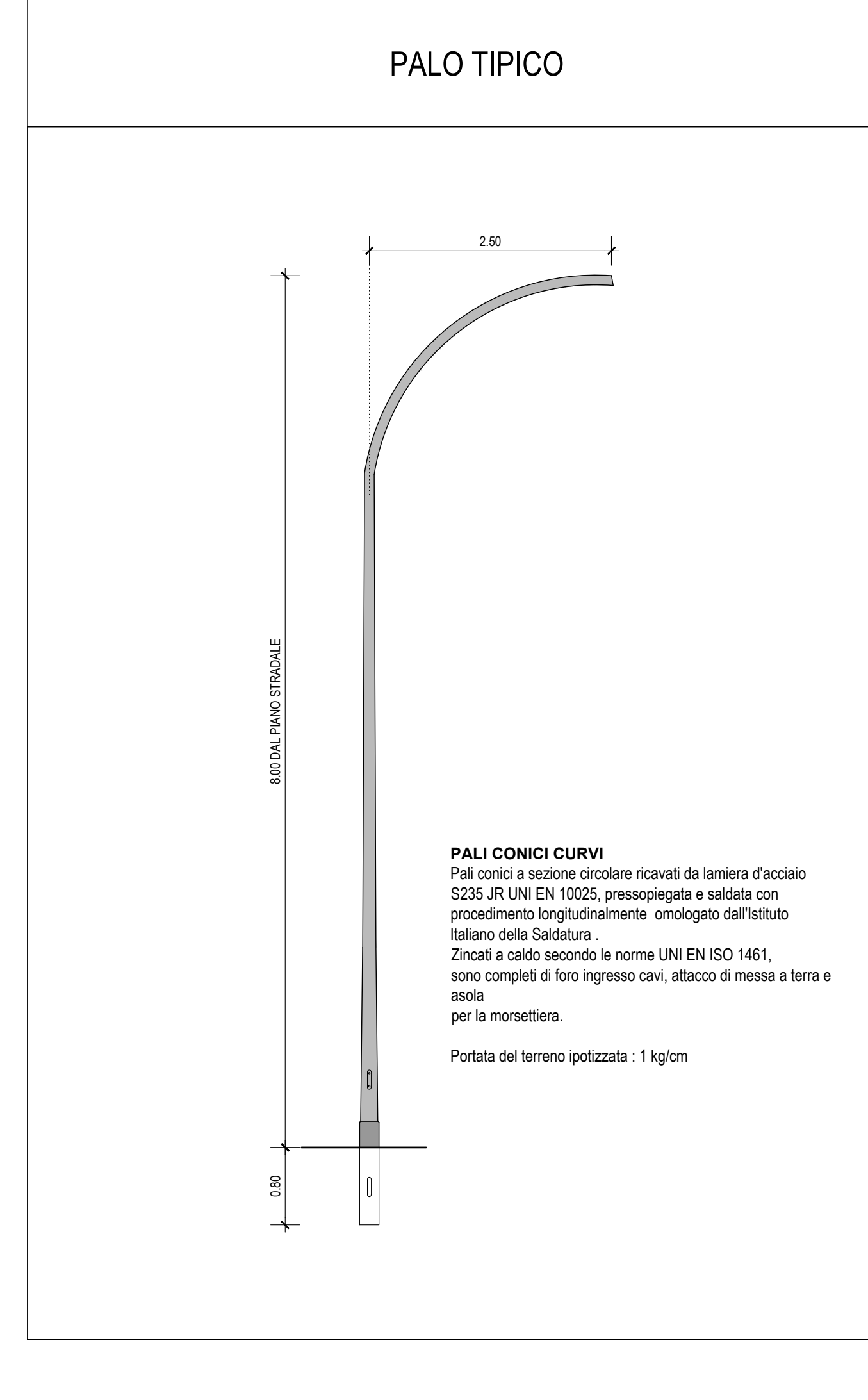
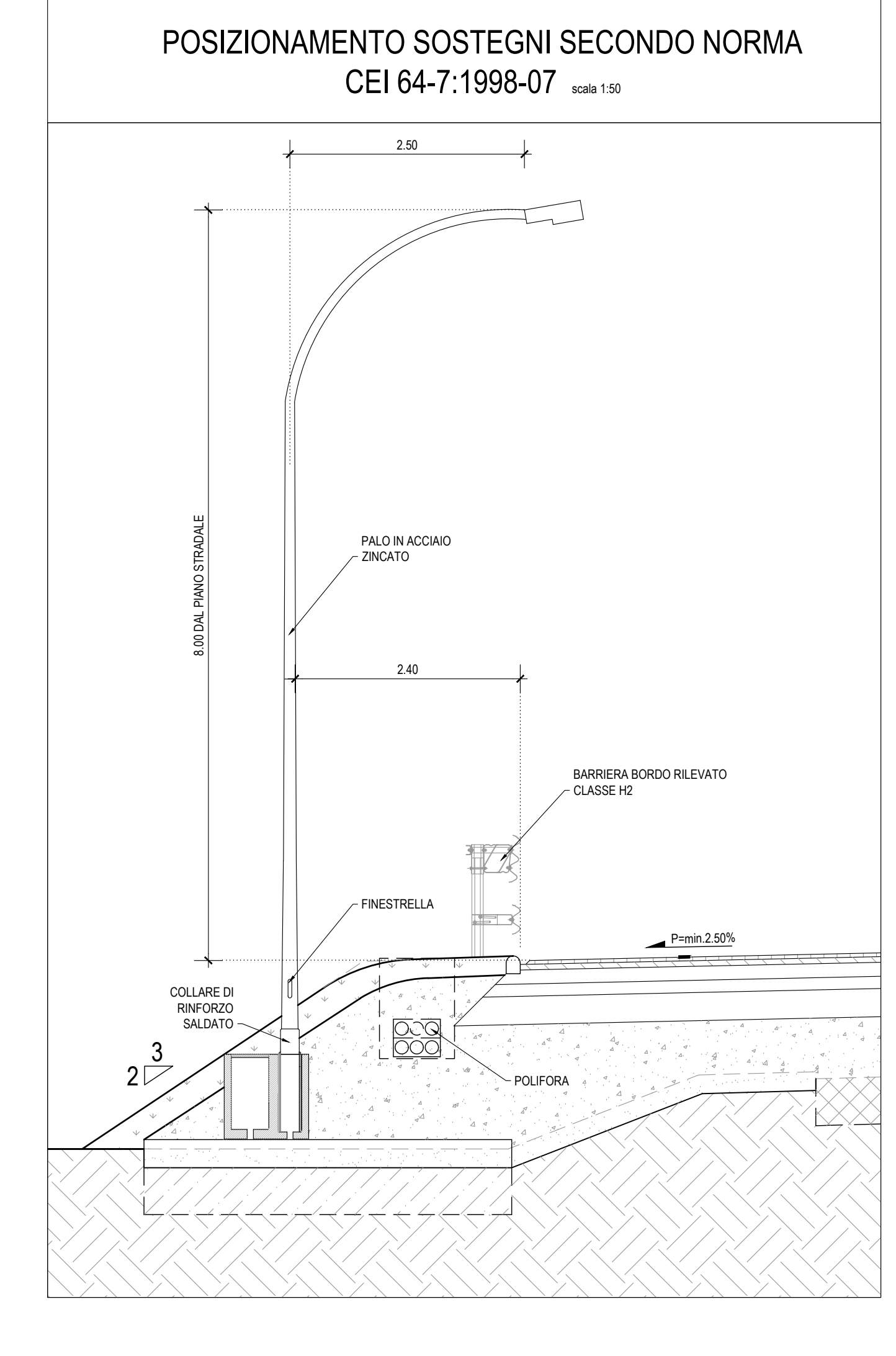
OTTICA "KAI 44 LED"

OTTICA "KAI 54 LED"

IMMAGINE APPARECCHIO ILLUMINANTE

CARATTERISTICHE PRINCIPALI	
APPLICAZIONI	ILLUMINAZIONE STRADALE, URBANA E ARCHITETTUALE
GRUPPO OTTICO	KAI 44: Sorgente a 44 LED KAI 54: Sorgente a 54 LED Classe di accuratezza fotometrica: EXEMPT GROUP Classificazione fotometrica: C0-C0
CLASSE DI ISOLAMENTO	#
GRADO DI PROTEZIONE URTI	IP68
GRADO DI PROTEZIONE	IP68
INCLINAZIONE	Testa palo Ø = 30° (con step 5°) Direzione Ø = 20° (con step 5°)
MONTAGGIO	Lato palo / braccio
CABLAGGIO	Rimovibile
DIMENSIONI E PESO	Ø4 x 250 x 116mm Peso: 7-12 Kg
NORME DI RIFERIMENTO	EN 60598-1, EN 60598-2-3 EN 60541, EN 15471

CARATTERISTICHE ELETTRICHE	
ALIMENTAZIONE	230V 50Hz
CORRENTE LED	525 mA - 700mA
FATTORE DI POTENZA	>0,9 (a pieno carico)
SISTEMA DI CONTROLLO	PLC: Sistema di controllo ad onde convogliate
CONNESSIONE RETE (RX)	Connettore per cavi max. 2.5mm diametro esterno cavo: 12 - 14mm
VITA GRUPPO OTTICO (T<sub>25°C</sub>)	50.000h, C TM21
<b>MATERIALI</b>	
ATTACCO	Pressofusione in lega di Alluminio UNI EN AB 48100
CORPODISSIPATORE	Pressofusione in lega di Alluminio UNI EN AB 48100
OTTICA	PMMA ad alta trasparenza
SCHERMO	Vetro temperato spessore 4mm
PRESSACAVO	PG16



**Anas SpA**  
Direzione Centrale Progettazione  
CUP: F262000340001 CIG: 652449668

**GARA CA 08/15 - NUOVA SS 554 CAGLIARITANA**  
ADEGUAMENTO DELL'ASSE ATTREZZATO URBANO ED ELIMINAZIONE DELLE INTERSEZIONI A RASO DAL KM 1+500 AL KM 11+850

**PROGETTO DEFINITIVO**

**IMPIANTI**  
**IMPIANTO ILLUMINAZIONE**  
Planimetria illuminazione  
Tav. 12 di 13

CODICE PROGETTO	numero	CODICE ELABORATO	campi	campi	campi	campi	SCALA	DATA
DPCA06D	1501	T00	IM03	IMP	PP12	D	1:1000	30/11/19

**14.40**

**CONCORRENTE:**

**ASTALDI**

PROGETTISTA INDICATO COSTITUENDO R.T.P.  
Capogruppo Mandataria R.T.P. Mandante Mandante

**SWS** **ASTALDI** **ING. FRANCESCA LEO**

RESPONSABILE DELL'INTEGRAZIONE  
Ing. Paolo Cucino

RESPONSABILE ELABORATO  
Ing. Paolo Cucino