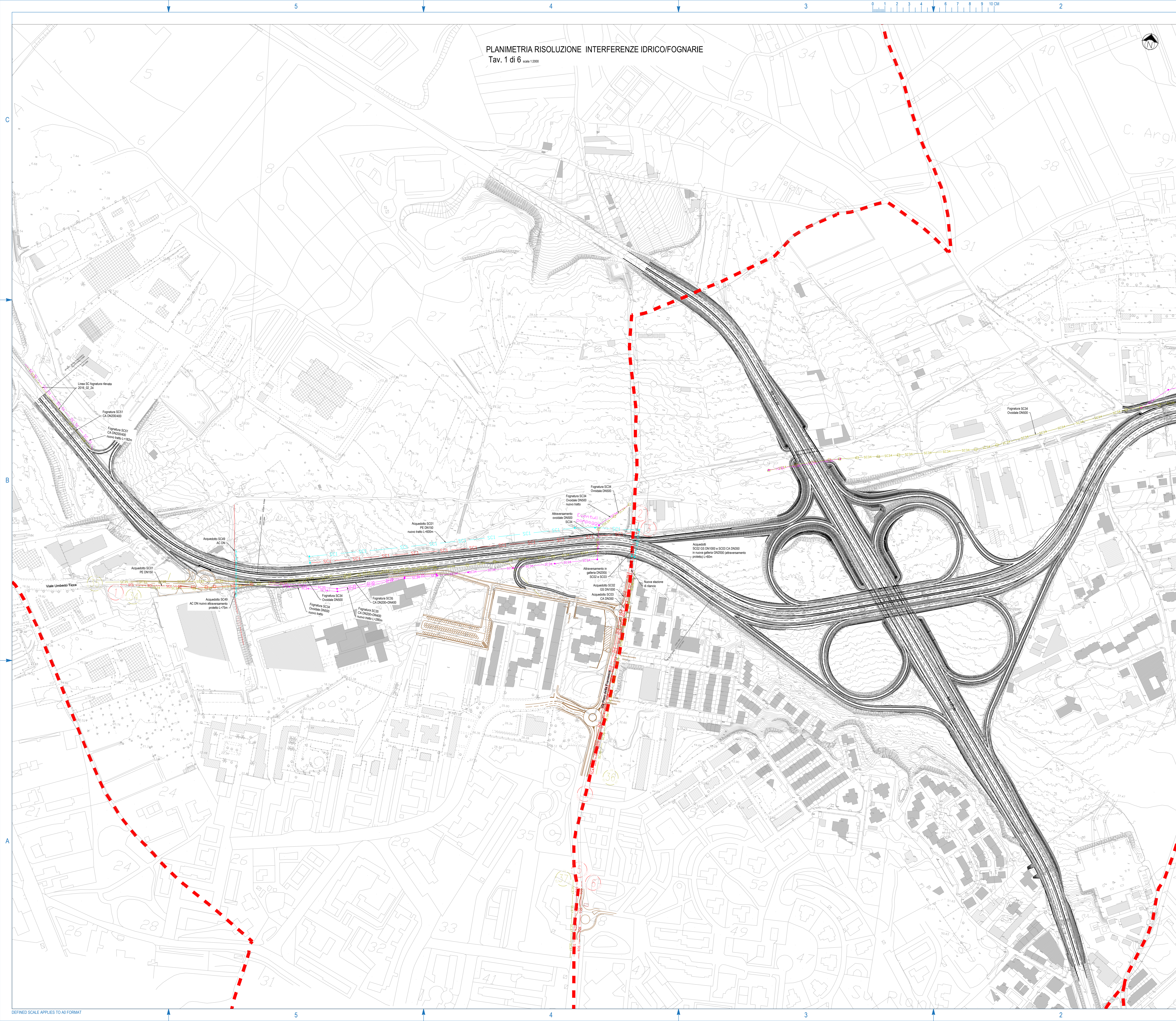
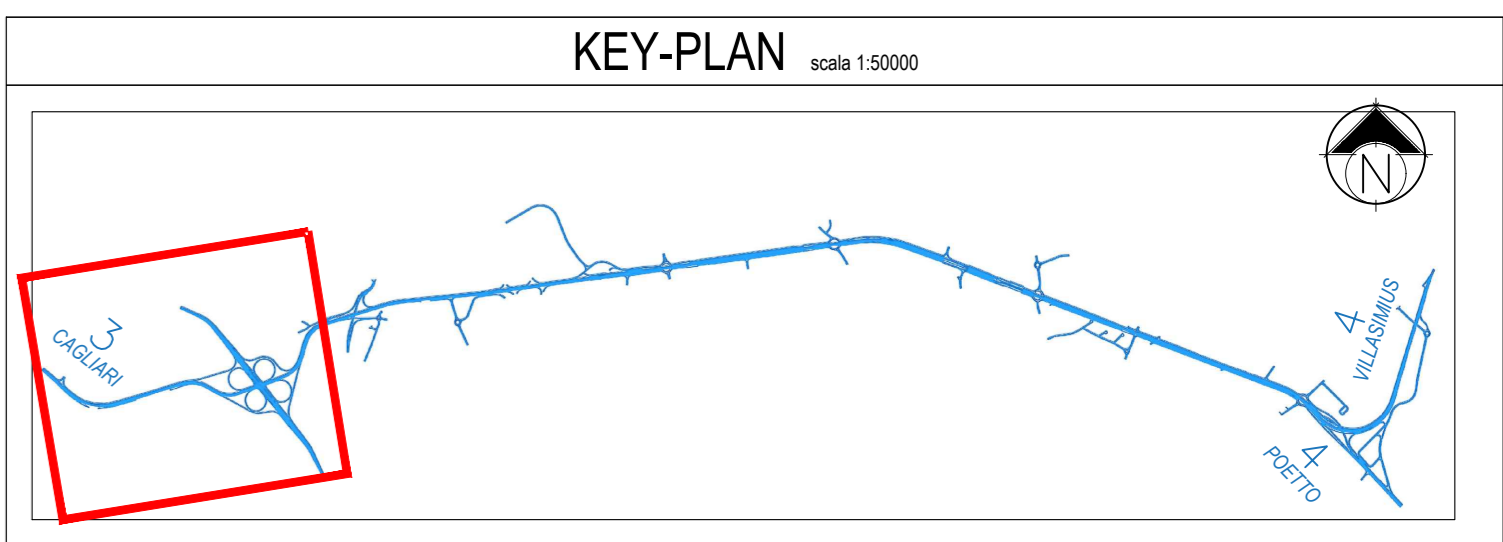
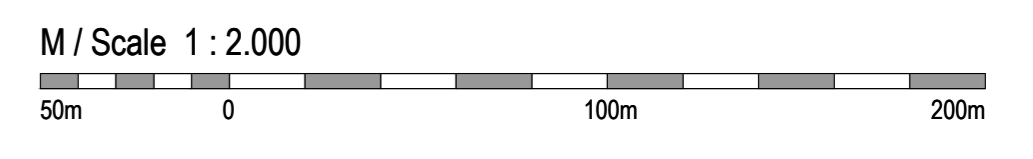


PLANIMETRIA RISOLUZIONE INTERFERENZE IDRICO/FOGNARIE  
Tav. 1 di 6 scala 1:2000



LEGENDA			
Rete Acquedotto	ANTE	POST	
	SC <sub>in</sub> Interferenza idrica	SC <sub>out</sub> Scheda idrica	SC <sub>in</sub> Interferenza idrica
Rete Fognaria	ANTE	POST	
	SC <sub>in</sub> Interferenza fognaria	SC <sub>out</sub> Scheda fognaria	SC <sub>in</sub> Interferenza fognaria





**Anas SpA**  
Direzione Centrale Progettazione

CAPI P362000040001 FGR 652449868



**GARA CA 08/15 - NUOVA SS 554 CAGLIARITANA**  
ADEGUAMENTO DELL'ASSE ATTREZZATO URBANO ED ELIMINAZIONE DELLE INTERSEZIONI A RASO DAL KM 1+500 AL KM 11+850

**OFFERTA TECNICA**

**ASSE STRADALE PRINCIPALE**  
**INTERFERENZE SOTTOSERVIZI**  
**RISOLUZIONE**

Planimetria risoluzione interferenze idrico/fognarie Tav. 1 di 6

CODICE PROGETTO		CODICE ELABORATO				SCALA	DATA	CODICE ELABORATO DI OFFERTA	
progetto	liv.	numero	campo 1	campo 2	campo 3	campo 4	rev.	1500	210218
DPCA 06 D		1501	T00	IN02	INT	PP01	B	1:2000	210218

CONCORRENTE:

**ASTALDI**

PROGETTISTA INDICATO COSTITUENDO R.T.P.  
Capogruppo Mandataria R.T.P. Mandante Mandante

**SWS** **ASTALDI** ING. FRANCESCA LEO

RESPONSABILE DELL'INTEGRAZIONE FRA LE PRESTAZIONI SPECIALISTICHE Ing. Paolo Cucino RESPONSABILE ELABORATO Ing. Paolo Cucino