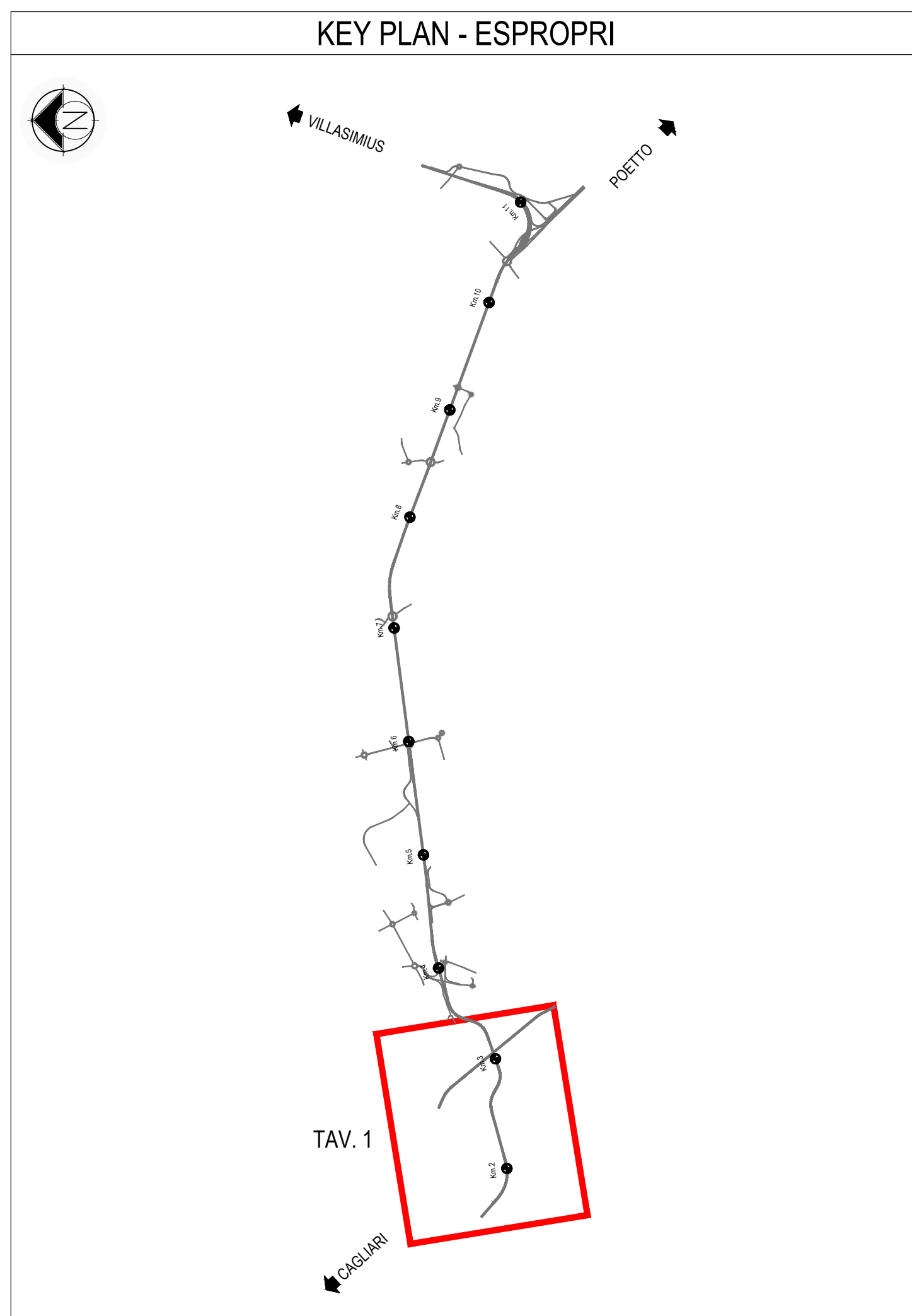
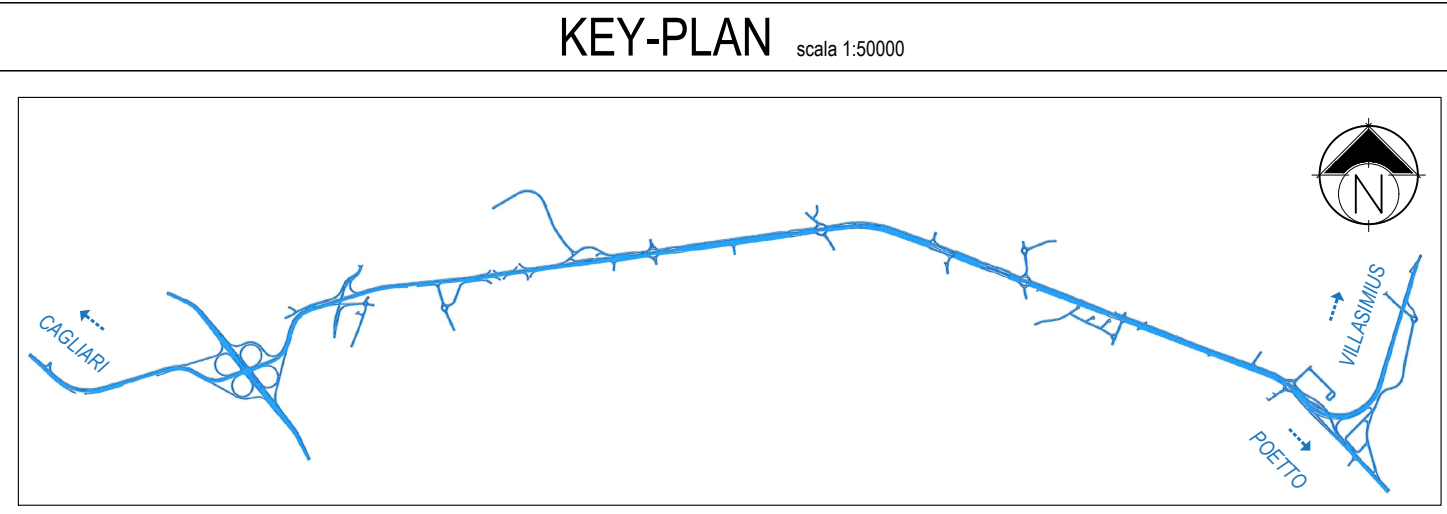
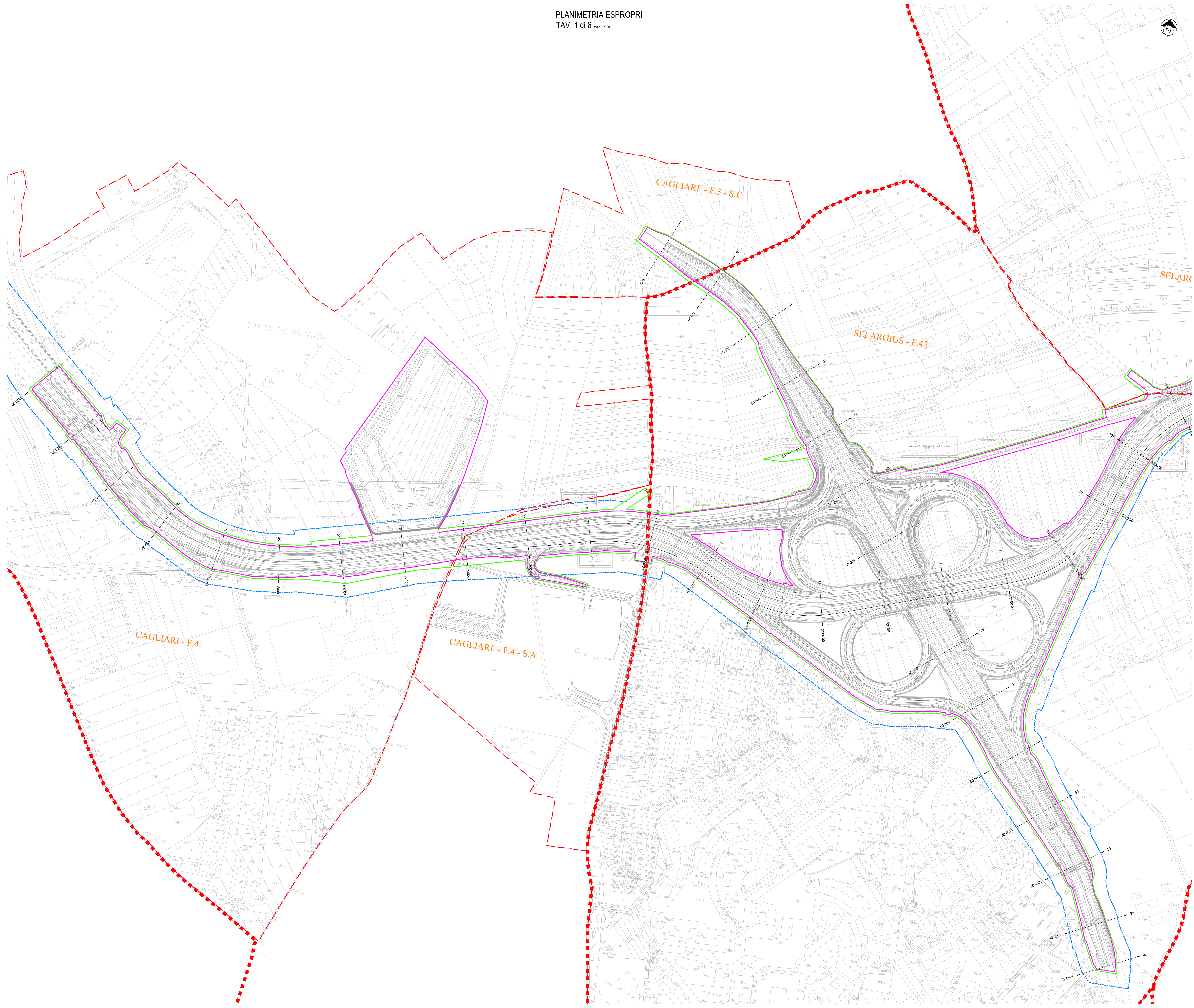
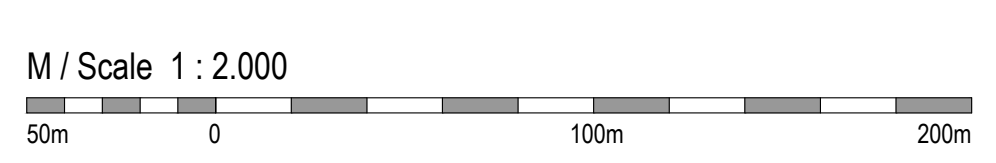


PLANIMETRIA ESPROPRI
TAV. 1 di 6 scale 1:2000



LEGENDA

- AREE ESPROPRI DEFINITIVO
- AREE OCCUPATE TEMPORANEAMENTE
- LIMITE FASCIA DI RISPETTO



Anas SpA
Direzione Centrale Progettazione
CUV F2602000340001 CIG 6524498968

GARA CA 08/15 - NUOVA SS 554 CAGLIARITANA
ADEGUAMENTO DELL'ASSE ATTEZZATO URBANO ED ELIMINAZIONE
DELLE INTERSEZIONI A RASO DAL KM 1+500 AL KM 11+850

PROGETTO DEFINITIVO
ASSE STRADALE PRINCIPALE
ESPROPRI

Planimetria - Tav. 1 di 6

CODICE PROGETTO	progetto	numero	CODICE ELABORATO	campi 1	campi 2	campi 3	campi 4	campi 5	campi 6	campi 7	campi 8	campi 9	campi 10	campi 11	campi 12	campi 13	campi 14	campi 15	campi 16	campi 17	campi 18	campi 19	campi 20	campi 21	campi 22	campi 23	campi 24	campi 25	campi 26	campi 27	campi 28	campi 29	campi 30	campi 31	campi 32	campi 33	campi 34	campi 35	campi 36	campi 37	campi 38	campi 39	campi 40	campi 41	campi 42	campi 43	campi 44	campi 45	campi 46	campi 47	campi 48	campi 49	campi 50
DPCA06	0	1501	T00	ES00	ESP	PP01	E	1:2000	03/05/2019																																												

CONCORRENTE:

ASTALDI

PROGETTISTA INDICATO COSTITUENDO R.T.P.
 Capogruppo Mandataria R.T.P. Mandante Mandante
SWS **ASTALDI** ING. FRANCESCA LEO
 RESPONSABILE DELL'INTEGRAZIONE
 FRA LE PRESTAZIONI SPECIALISTICHE
 Ing. Paolo Cucino RESPONSABILE ELABORATO
 Ing. Paolo Cucino

DEFINED SCALE APPLIES TO A0 FORMAT