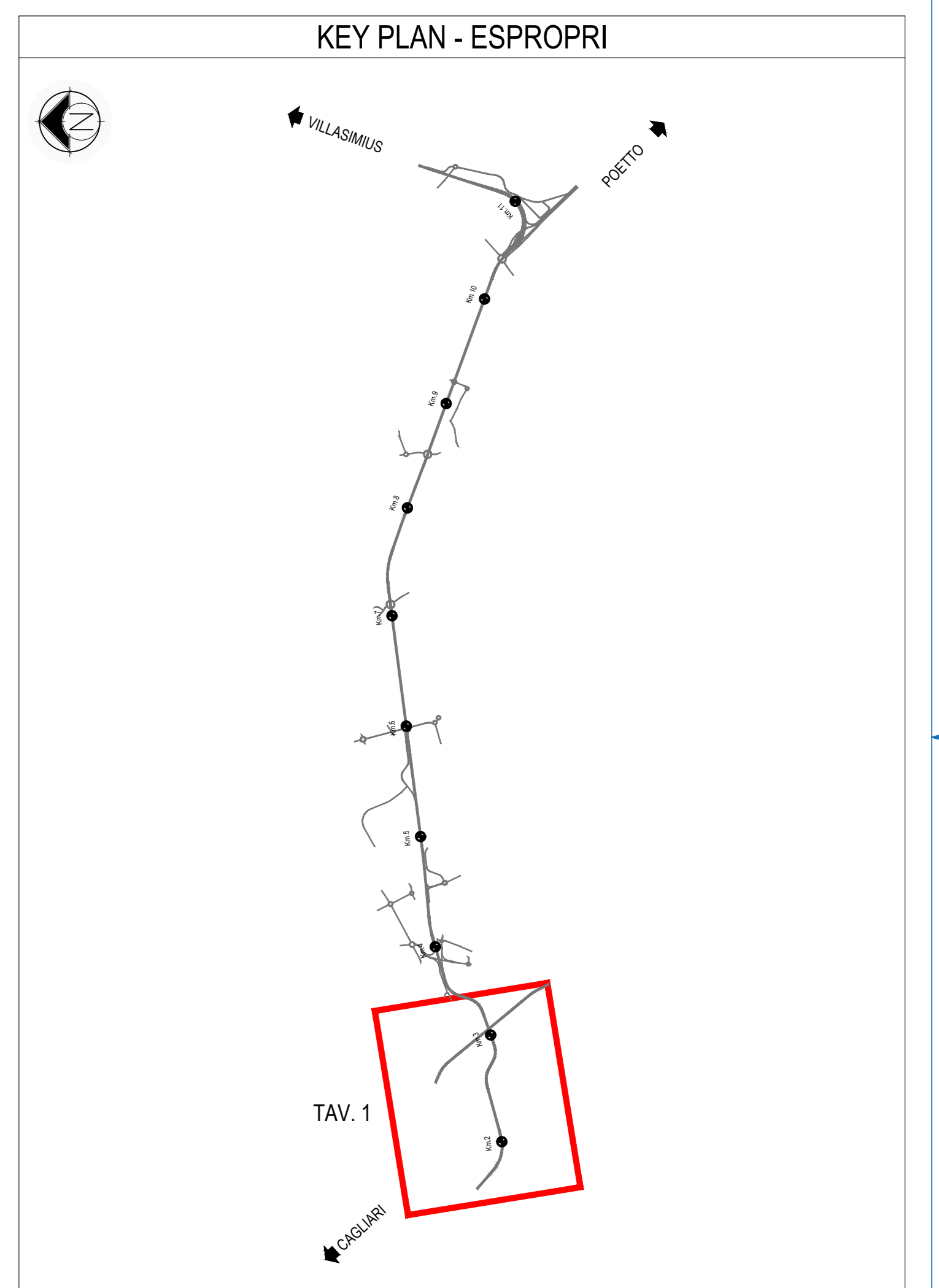
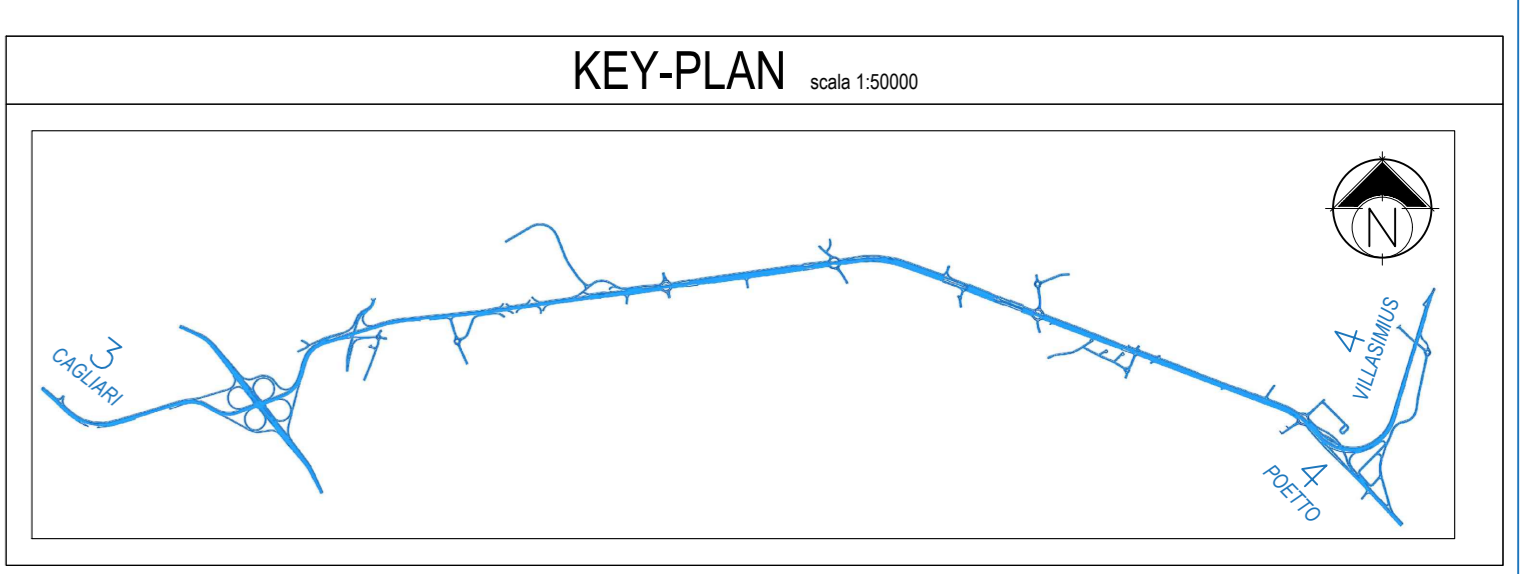
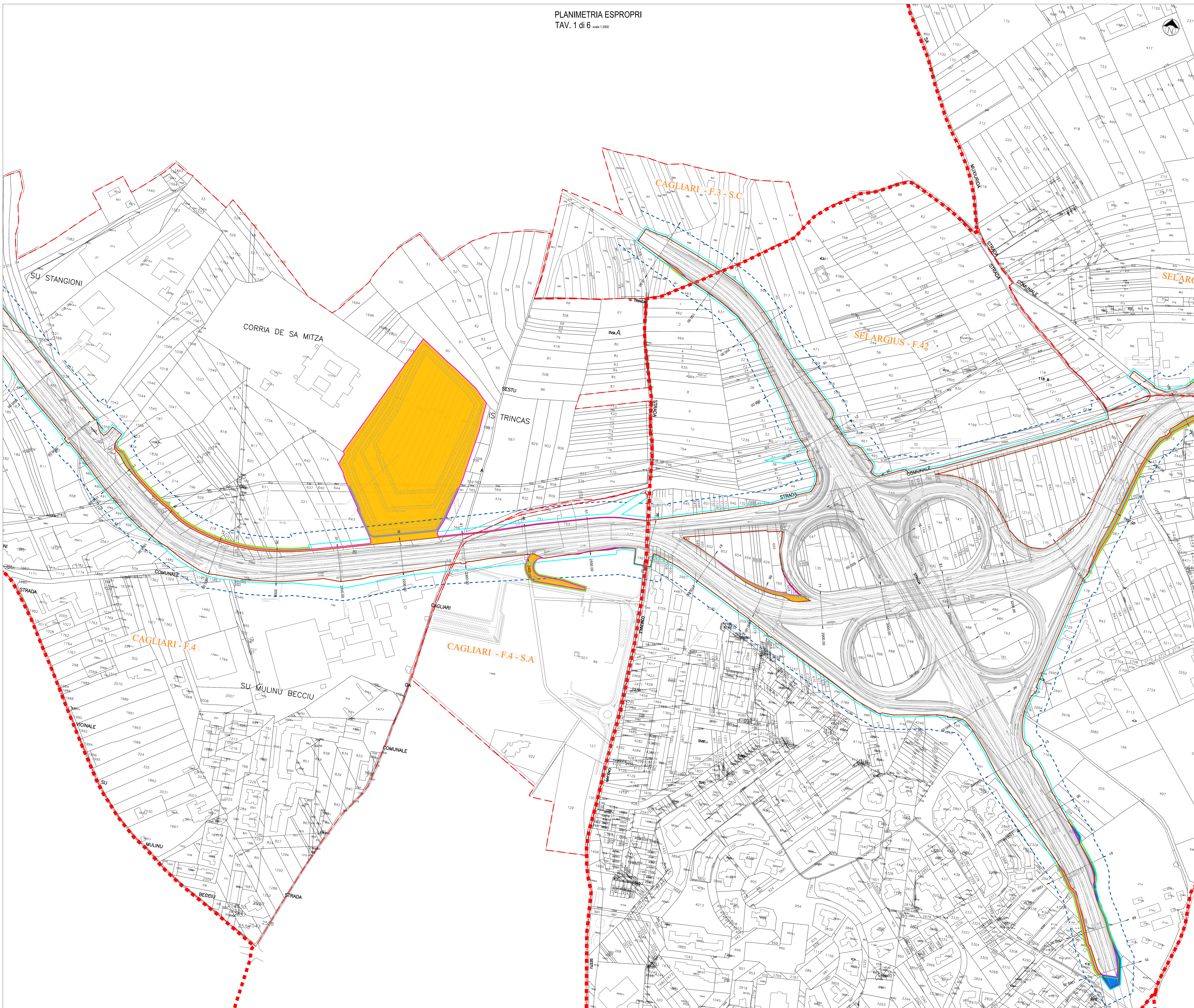


PLANIMETRIA ESPROPRI  
TAV. 1 di 6



**LEGENDA**

LIMITI PROGETTO PRELIMINARE		LIMITI PROGETTO DEFINITIVO	
<span style="color: red;">---</span>	AREE ESPROPRIO DEFINITIVO	<span style="color: red;">---</span>	AREE ESPROPRIO DEFINITIVO
<span style="color: cyan;">---</span>	AREE OCCUPATE TEMPORANEAMENTE	<span style="color: magenta;">---</span>	AREE OCCUPATE TEMPORANEAMENTE
<span style="background-color: yellow; border: 1px solid black; width: 20px; height: 10px;"></span>	AREE OCCUPATE IN AGGIUNTA RISPETTO AL PROGETTO PRELIMINARE	<span style="background-color: blue; border: 1px solid black; width: 20px; height: 10px;"></span>	AREE NON OCCUPATE IN DIMINUIZIONE RISPETTO AL PROGETTO PRELIMINARE
<span style="border-bottom: 1px dashed blue; width: 20px;"></span>	LIMITE FASCIA DI RISPETTO	<span style="border-bottom: 1px dashed red; width: 20px;"></span>	CONFINE COMUNALE
<span style="border-bottom: 1px dashed red; width: 20px;"></span>	LIMITE FOGGIO		

M / Scale 1:2.000  
50m 0 100m 200m

**Anas SpA**  
Direzione Centrale Progettazione  
C.A.P. P362000450001 P.C. 652446868

**GARA CA 08/15 - NUOVA SS 554 CAGLIARITANA**  
ADEGUAMENTO DELL'ASSE ATTREZZATO URBANO ED ELIMINAZIONE DELLE INTERSEZIONI A RASO DAL KM 1+500 AL KM 11+850

**OFFERTA TECNICA**  
**ASSE STRADALE PRINCIPALE ESPROPRI**

Planimetria di raffronto tra PP e PD. Tav. 1 di 6

CODICE PROGETTO	CODICE ELABORATO	SCALA	DATA
DPCA 06 D	1501 T00 ES00 ESP PP 07 C	1:2000	18/05/2018

CONCORRENTE:  
**ASTALDI**

PROGETTISTA INDICATO COSTITUENDO R.T.P.  
Capogruppo Mandataria R.T.P. Mandante Mandante  
**SWS** **ASTALDI** ING. FRANCESCA LEO  
RESPONSABILE DELL'INTEGRAZIONE FRA LE PRESTAZIONI SPECIALISTICHE Ing. Paolo Cucino RESPONSABILE ELABORATO Ing. Paolo Cucino