

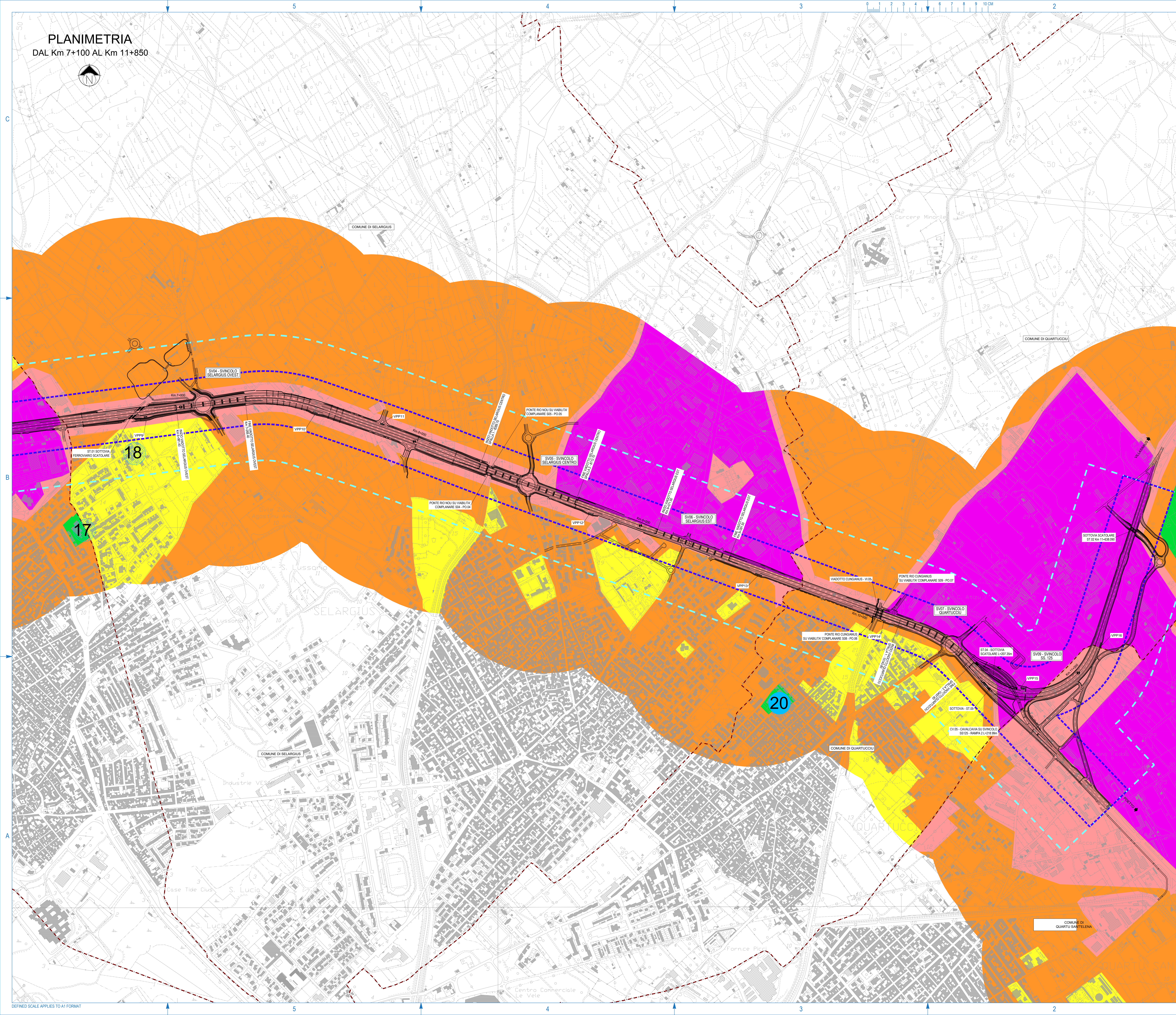
LEGENDA

- ZONIZZAZIONE ACUSTICA
- I
 - II
 - III
 - IV
 - V

- FASCIA DI PERTINENZA (DPR 30/03/2004 N.142)
- FASCIA A (100 M)
 - FASCIA B (250 M)

- RICETTORI SENSIBILI
- 1 CENTRO REGIONALE DI FORMAZIONE PROFESSIONALE
 - 2 CHIESA MADONNA DELLA STRADA
 - 3 SCUOLA PRIMARIA UGO FOSCOLO
 - 4 ISTITUTO SCOLASTICO
 - 5 COMPRESO ODONTIATRICO
 - 6 SCUOLA ELEMENTARE S. ATZENI
 - 7 SCUOLA PRIMARIA S. ATZENI
 - 8 SCUOLA DELL'INFANZIA MALINU BECCU
 - 9 ISTITUTO SCOLASTICO
 - 10 SCUOLA MEDIA CRISTOFORO COLOMBO
 - 11 CHIESA SAN TAFICCO
 - 12 ISTITUTO PROFESSIONALE ALBERGIERO ANTONIO GRAMSCI
 - 13 SCUOLA MEDIA STATALE A. MARRASORA G. PASQUOLI
 - 14 SCUOLA DELL'INFANZIA VIA DECIO MURE
 - 15 ISTITUTO SCOLASTICO
 - 16 ISTITUTO SCOLASTICO
 - 17 QUARTIERE
 - 18 CITTADELLA UNIVERSITARIA DI MONSERRATO
 - 20 SCUOLA MEDIA PRIMO NIEVO

- TRACCIATO DI PROGETTO
- TRATTO A CARICO DEI COMUNI
- LIMITI COMUNALI



Anas SpA
Direzione Centrale Progettazione
CUP: P362000040001 P.CIG: 6524466868

GARA CA 08/15 - NUOVA SS 554 CAGLIARITANA
ADEGUAMENTO DELL'ASSE ATTREZZATO URBANO ED ELIMINAZIONE DELLE INTERSEZIONI A RASO DAL KM 1+500 AL KM 11+850

PROGETTO DEFINITIVO
C-ASSE STRADALE PRINCIPALE
URBANISTICA E PAESAGGIO
INSERIMENTO PAESAGGISTICO-AMBIENTALE
Inquinamento acustico: Zonizzazione acustica Tav 2 di 2

CODICE PROGETTO		CODICE ELABORATO				SCALA	DATA
progetto	liv.	numero	campo 1	campo 2	campo 3	campo 4	rev.
DPCA 06	D	1501	T00	UP01	AMB	CO 2	B
							15.000
							30/11/2019
							17.26

CONCORRENTI:

ASTALDI

PROGETTISTA INDICATO COSTITUENDO R.T.P.
Capogruppo Mandataria R.T.P. Mandante Mandante

SWS **ASTALDI** ING. FRANCESCA LEO

RESPONSABILE DELL'INTEGRAZIONE FRA LE PRESTAZIONI SPECIALISTICHE
Ing. Paolo Cucino

RESPONSABILE ELABORATO
Ing. Franco Garzon