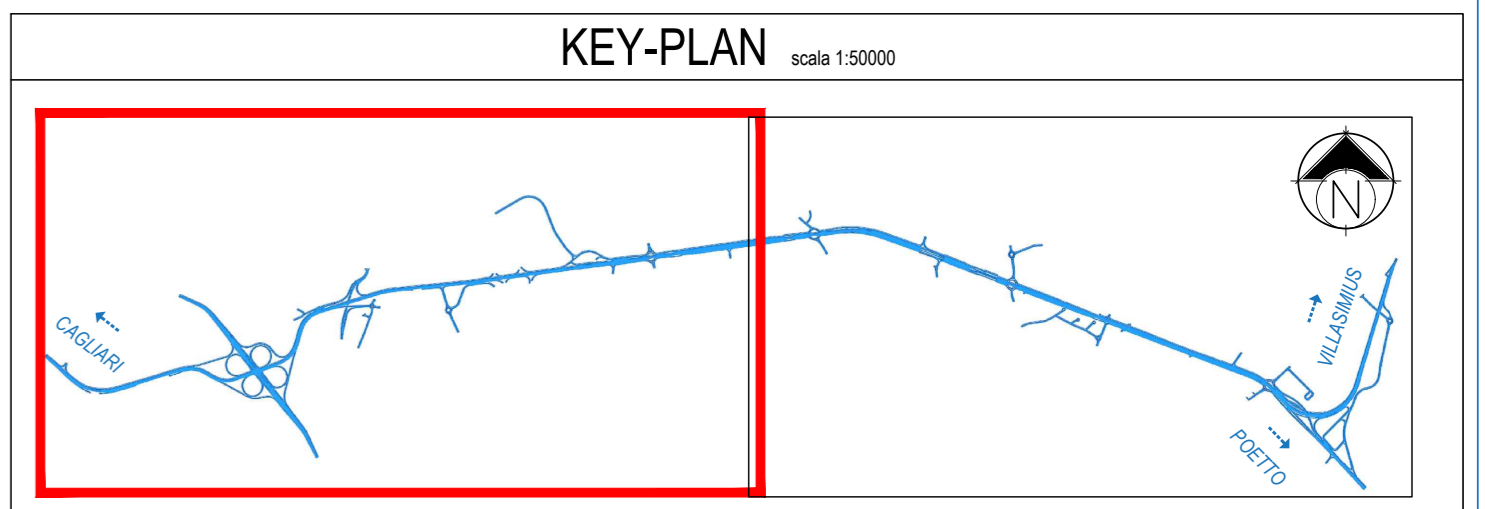


**PLANIMETRIA**  
DAL Km 1+500 AL Km 7+100



**LEGENDA**

**TIPOLOGIA RICETTORE**

- EDIFICI ABITATIVI
- EDIFICI NON ABITATIVI (INDUSTRIALI - COMMERCIALI - BARACCHE)
- AREA CIMITERIALE
- EDIFICI SCOLASTICI (SENSIBILI)

**INFRASTRUTTURE**

**SORVENTI CONCORSALE**

- C - EXTRAURBANE SECONDARIE
- FERROVIE
- D - URBANA DI SCORRIMENTO (TIPO Dn)

**FASCE DI RISPETTO (D.P.R. 30.03.2004 n. 142)**

**INFRASTRUTTURA PRINCIPALE**

- FASCE A
- FASCE B

**INFRASTRUTTURE CONCORSALE**

- C - EXTRAURBANE SECONDARIE
- FERROVIE
- D - URBANA DI SCORRIMENTO (TIPO Dn)

**INTERVENTI DI MITIGAZIONE**

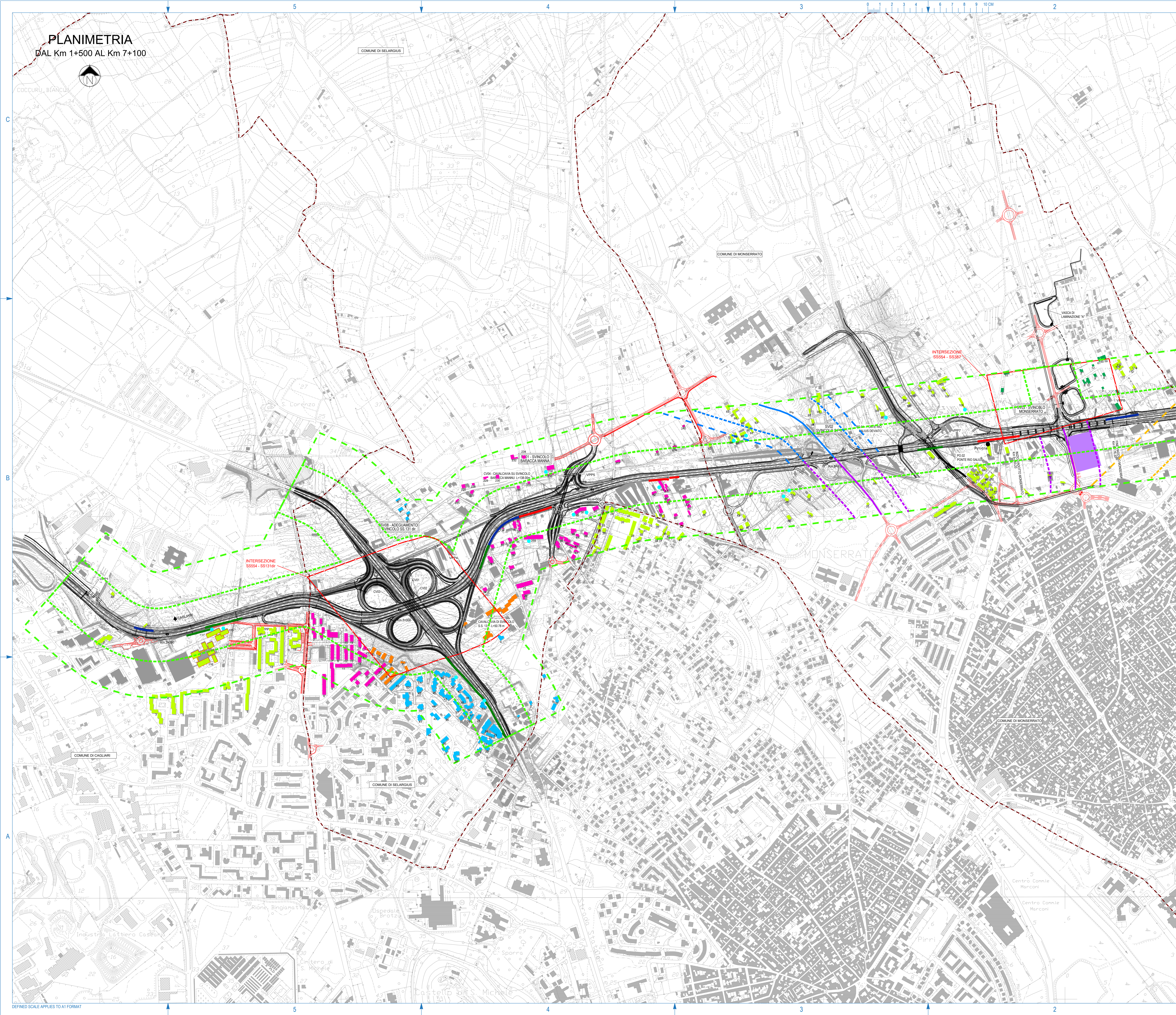
- INTERVENTI DIRETTI
- BARRIERA ANTIRUMORE H = 3M
- BARRIERA ANTIRUMORE H = 4M
- BARRIERA ANTIRUMORE H = 5M
- PUNTI DI MONITORAGGIO ACUSTICO

**LEGENDA CODICI RICETTORE**

- 002009FV
- 002008FV
- 002008XD
- 002008XD
- 002008CE
- 002009DQ
- 002105FV
- 002005FV
- 002005IBR
- 002105BR

**TRACCIATO DI PROGETTO**

- TRATTO A CARICO DEI COMUNI
- LIMITI COMUNALI



**Anas SpA**  
Direzione Centrale Progettazione  
CUP: F262000340001 P.CIG: 65444866E

**GARA CA 08/15 - NUOVA SS 554 CAGLIARITANA**  
ADEGUAMENTO DELL'ASSE ATTREZZATO URBANO ED ELIMINAZIONE DELLE INTERSEZIONI A RASO DAL KM 1+500 AL KM 11+850

**PROGETTO DEFINITIVO**

**C-ASSE STRADALE PRINCIPALE**  
**URBANISTICA E PAESAGGIO**  
**INSERIMENTO PAESAGGISTICO-AMBIENTALE**  
Inquinamento acustico: Planimetria di localizzazione dei ricettori censiti e degli interventi di mitigazione Tav 1 di 2

**CODICE PROGETTO**

progetto	liv.	numero	campi 1	campi 2	campi 3	campi 4	rev.	SCALA	DATA
DPCA 06	D	1501	T00	UP01	AMB	CO03	C	1:5.000	30/11/2019

**17.27**

**CONCORRENTE:**

**ASTALDI**

**PROGETTISTA INDICATO COSTITUENDO R.T.P.**  
Capogruppo/Mandatario R.T.P. Mandante Mandante

**SWS** **ASTALDI** **ING. FRANCESCA LEO**

**RESPONSABILE DELL'INTEGRAZIONE FRA LE PRESTAZIONI SPECIALISTICHE**  
Ing. Paolo Cucino

**RESPONSABILE ELABORATO**  
Ing. Paolo Cucino

DEFINED SCALE APPLIES TO A1 FORMAT