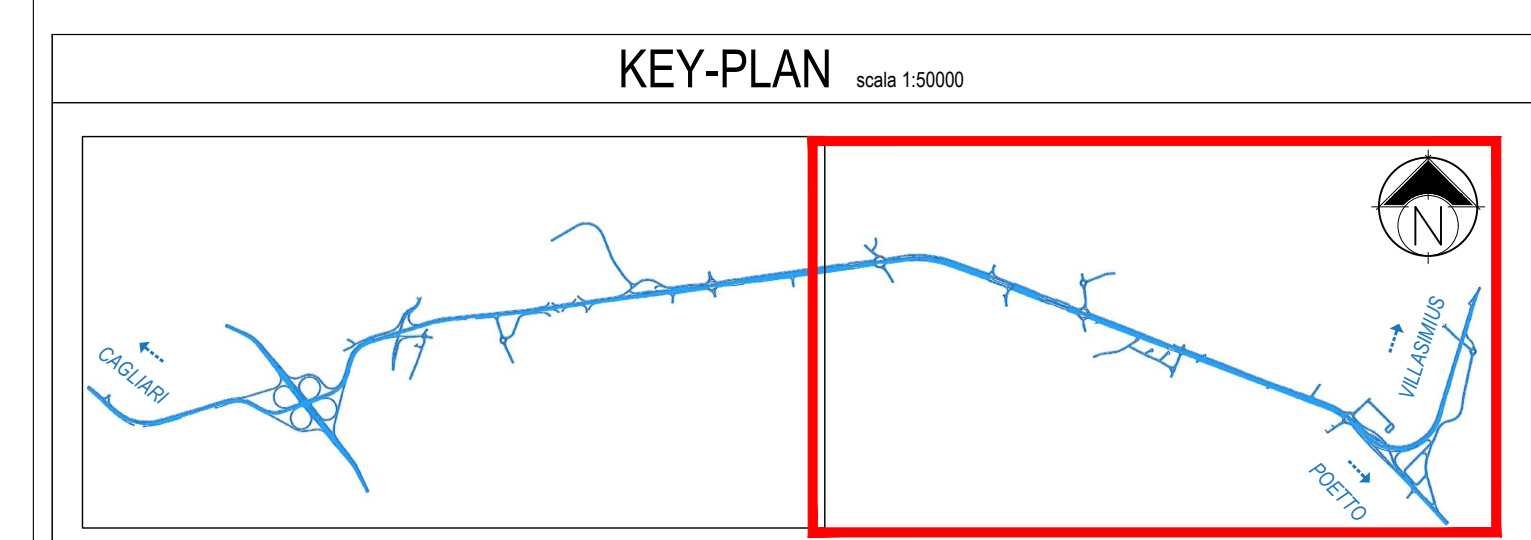
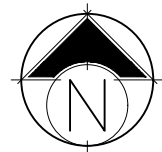
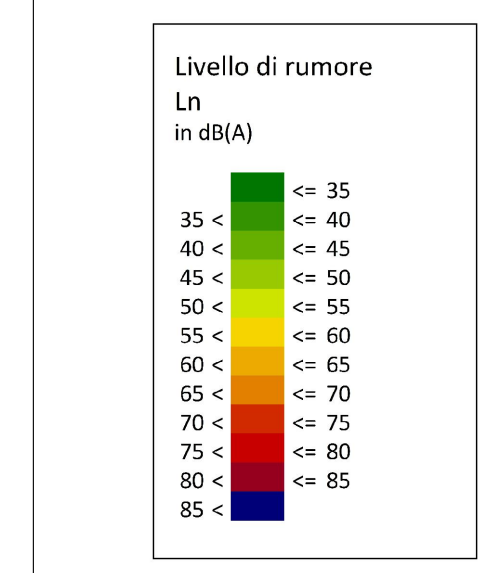


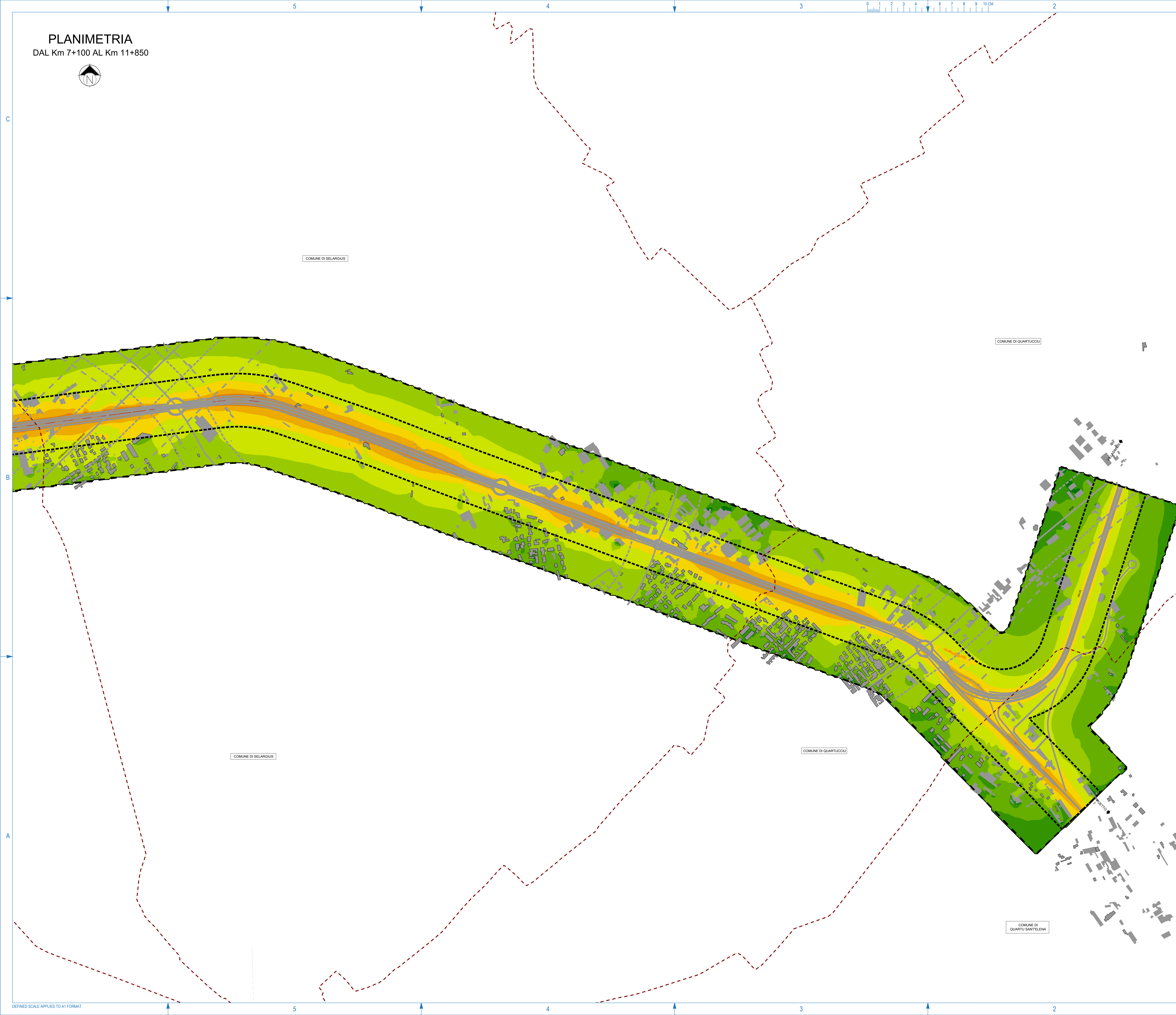
PLANIMETRIA
DAL Km 7+100 AL Km 11+850



- LEGENDA**
- TIPOLOGIA RICETTORE
- EDIFICI ABITATIVI
 - EDIFICI NON ABITATIVI (INDUSTRIALI - COMMERCIALI - BARACCHE)
 - EDIFICI SCOLASTICI (SENSIBILI)



- Propagazione dei livelli a 4 m dal suolo [dB(A)]
- FASCE DI RISPETTO (D.P.R. 30.03.2004 n. 142)
- INFRASTRUTTURA PRINCIPALE: FASCE A (dashed line), FASCE B (solid line)
- INFRASTRUTTURA CONCORRUALE: FASCE A (dashed line), FASCE B (solid line)
- LIMITI COMUNALI (dashed line)



Anas SpA
Direzione Centrale Progettazione
CIP: P3620000340001 | CIG: 652449686B

GARA CA 08/15 - NUOVA SS 554 CAGLIARITANA
ADEGUAMENTO DELL'ASSE ATTREZZATO URBANO ED ELIMINAZIONE DELLE INTERSEZIONI A RASO DAL KM 1+500 AL KM 11+850

PROGETTO DEFINITIVO
C-ASSE STRADALE PRINCIPALE
URBANISTICA E PAESAGGIO
INSERIMENTO PAESAGGISTICO-AMBIENTALE
Inquinamento acustico: clima acustico post operam - notturno Tav. 2 di 2

CODICE PROGETTO		CODICE ELABORATO				SCALA	DATA
progetto	liv. numero	campo 1	campo 2	campo 3	campo 4	rev.	
DPCA 06	D	15 01	T 00	UP 01	AMB	PP 20	B 15.000 30/11/2019

CONCORRENTE:

ASTALDI

PROGETTISTA INDICATO COSTITUENDO R.T.P.
Capogruppo Mandataria R.T.P. | Mandante | Mandante

SWS | **ASTALDI** | ING. FRANCESCA LEO

RESPONSABILE DELL'INTEGRAZIONE FRA LE PRESTAZIONI SPECIALISTICHE: Ing. Paolo Cucino
RESPONSABILE ELABORATO: Ing. Francesca Manganelli