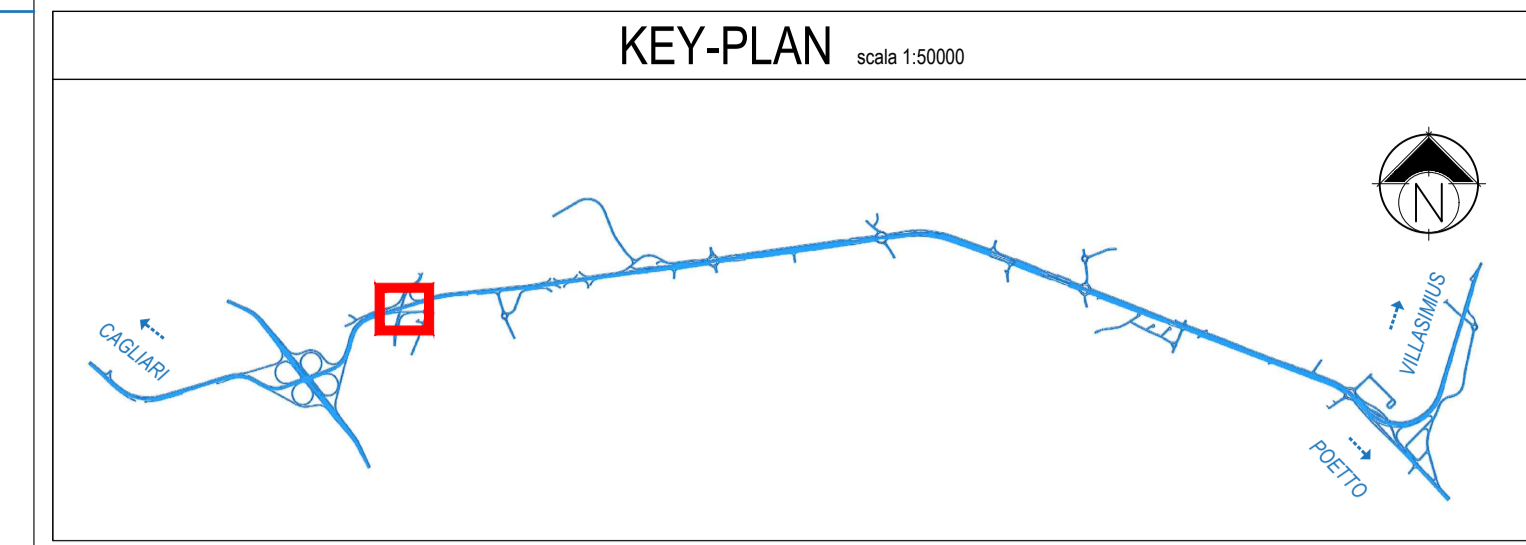
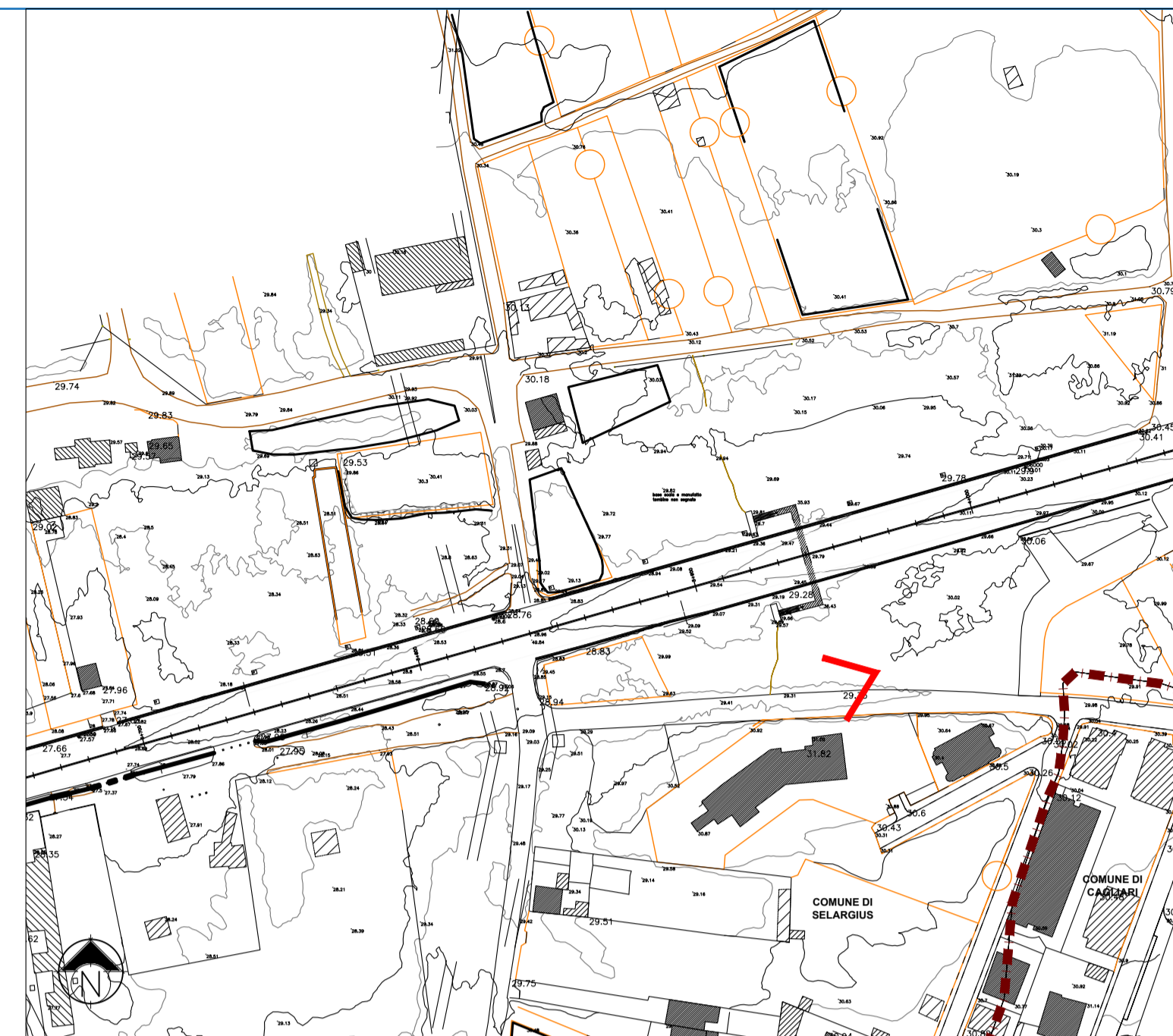


Stato Attuale - Vista 1



Stralcio planimetrico - Scala 1:2.000

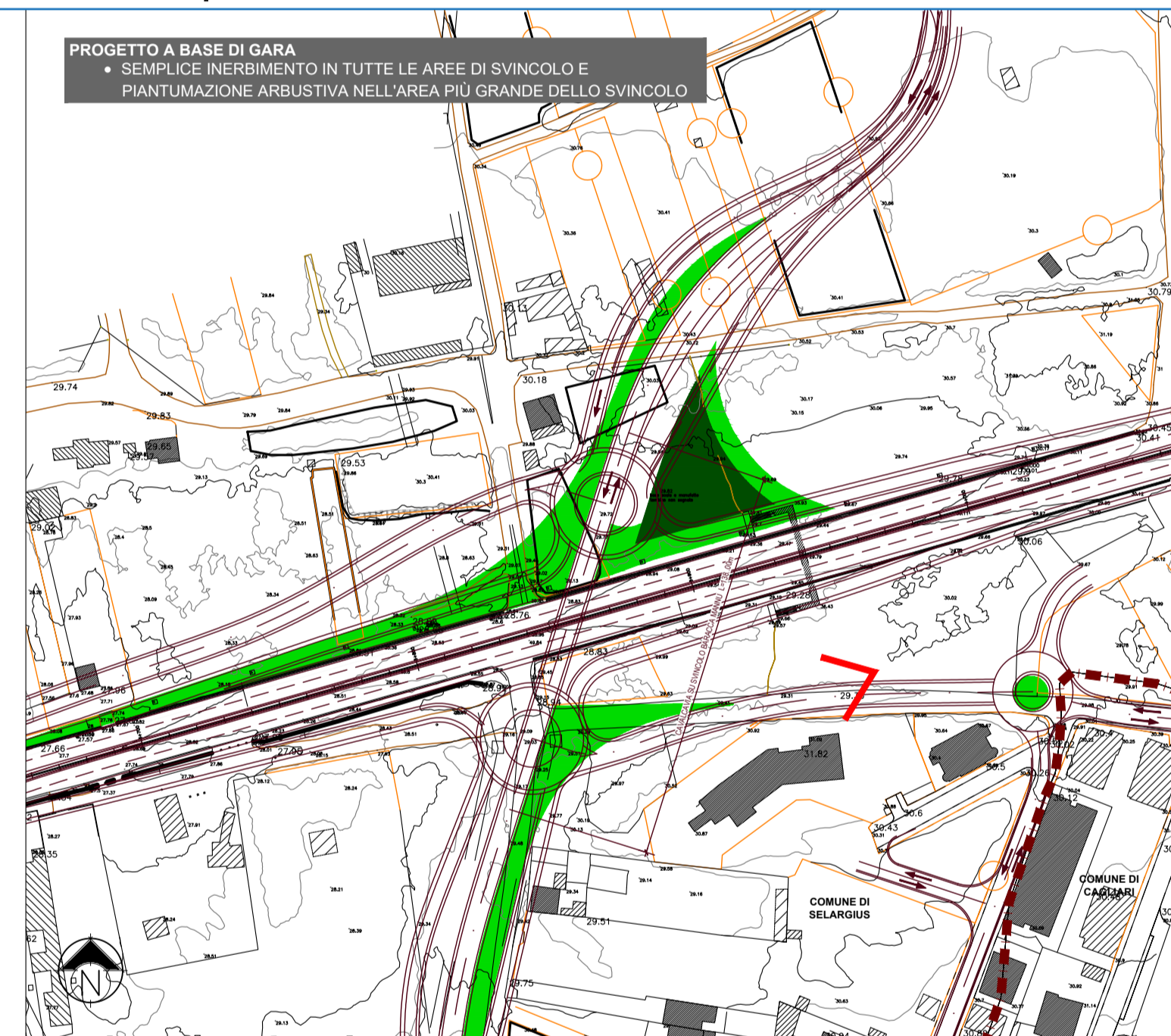


- LEGENDA**
- STATO ATTUALE
  - TRACCIATO DI PROGETTO IN BASE DI GARA
  - TRACCIATO DI PROGETTO PROPOSTO
  - OPERE A CARICO DEI COMUNI
  - LIMITI COMUNALI
  - CONO VISIVO

Progetto in Base di Gara - Fotoinserimenti - Vista 1



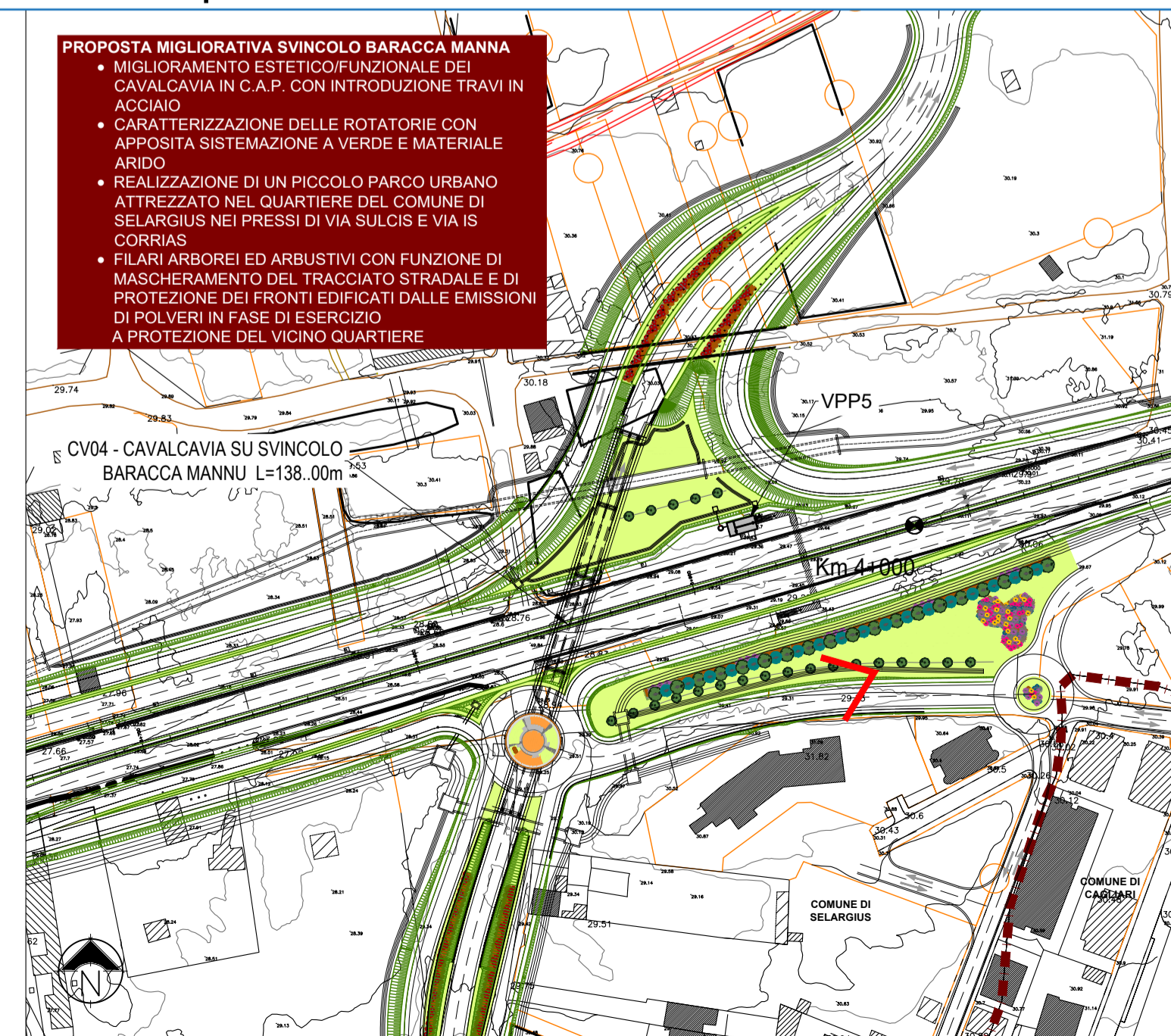
Stralcio planimetrico - Scala 1:2.000



Progetto Proposto - Fotoinserimenti - Vista 1



Stralcio planimetrico - Scala 1:2.000



**Anas SpA**  
 Direzione Centrale Progettazione  
 CUP F2602000340001 CIG 652449686B

GARA CA 08/15 - NUOVA SS 554 CAGLIARITANA  
 ADEGUAMENTO DELL'ASSE ATTREZZATO URBANO ED ELIMINAZIONE DELLE INTERSEZIONI A RASO DAL KM 1+500 AL KM 11+850

**PROGETTO DEFINITIVO**  
**C - ASSE STRADALE PRINCIPALE**  
**URBANISTICA E PAESAGGIO**  
**INSERIMENTO PAESAGGISTICO-AMBIENTALE**  
 Fotosimulazione: Svincolo Baracca Manna

CODICE PROGETTO		CODICE ELABORATO				SCALA	DATA
progetto	liv.	numero	campo 1	campo 2	campo 3	campo 4	rev
DPCA06	D	1501	T00	UP01	AMB	SC02	B

varie 30/11/2019 **17.39**

**CONCORRENTE:**

**ASTALDI**

PROGETTISTA INDICATO COSTITUENDO R.T.P.  
 Capogruppo Mandataria R.T.P. Mandante Mandante  
**SWS** **ASTALDI** ING. FRANCESCA LEO  
 RESPONSABILE DELL'INTEGRAZIONE FRA LE PRESTAZIONI SPECIALISTICHE Ing. Paolo Cucino RESPONSABILE ELABORATO Ing. Paolo Cucino