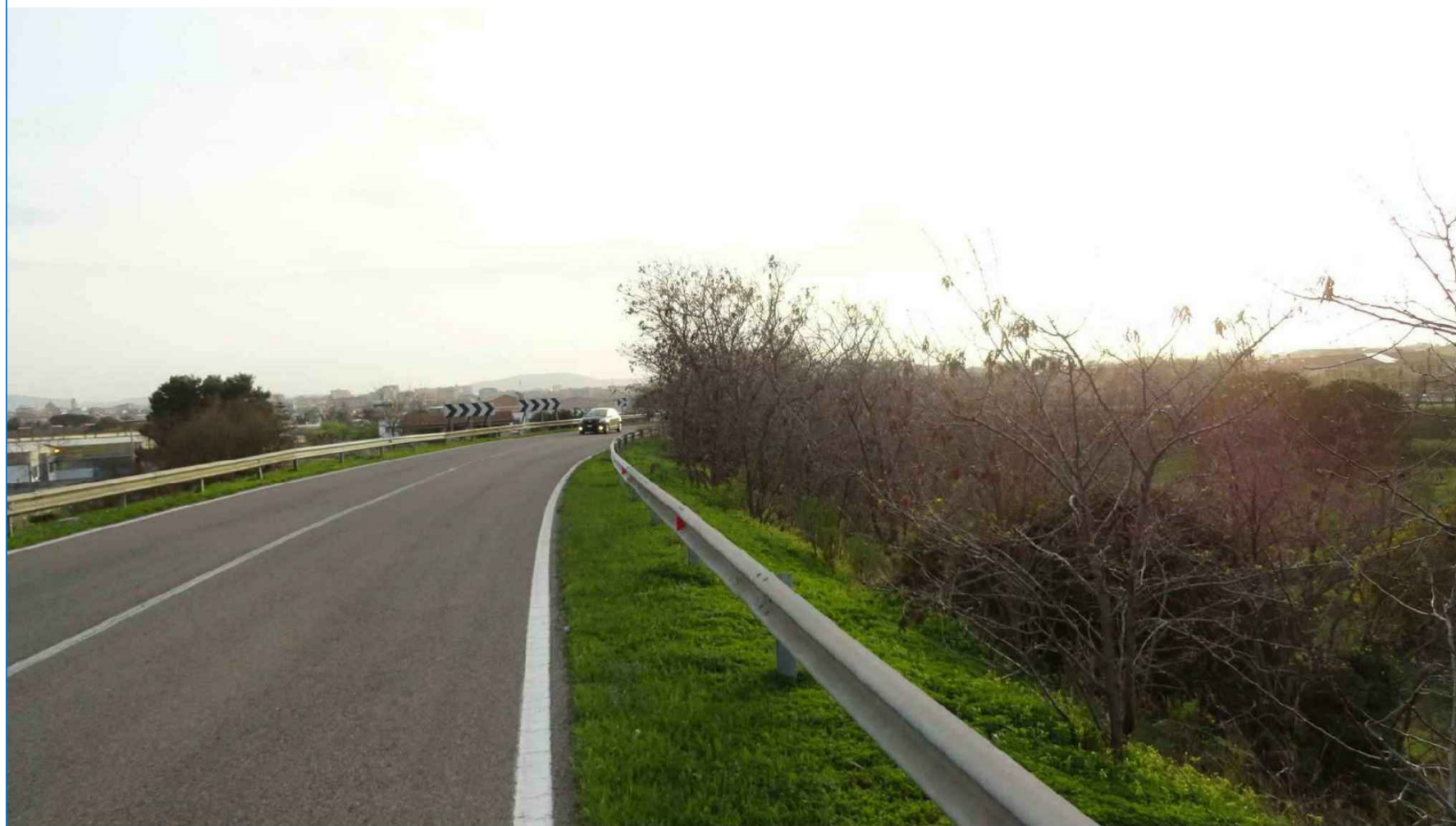
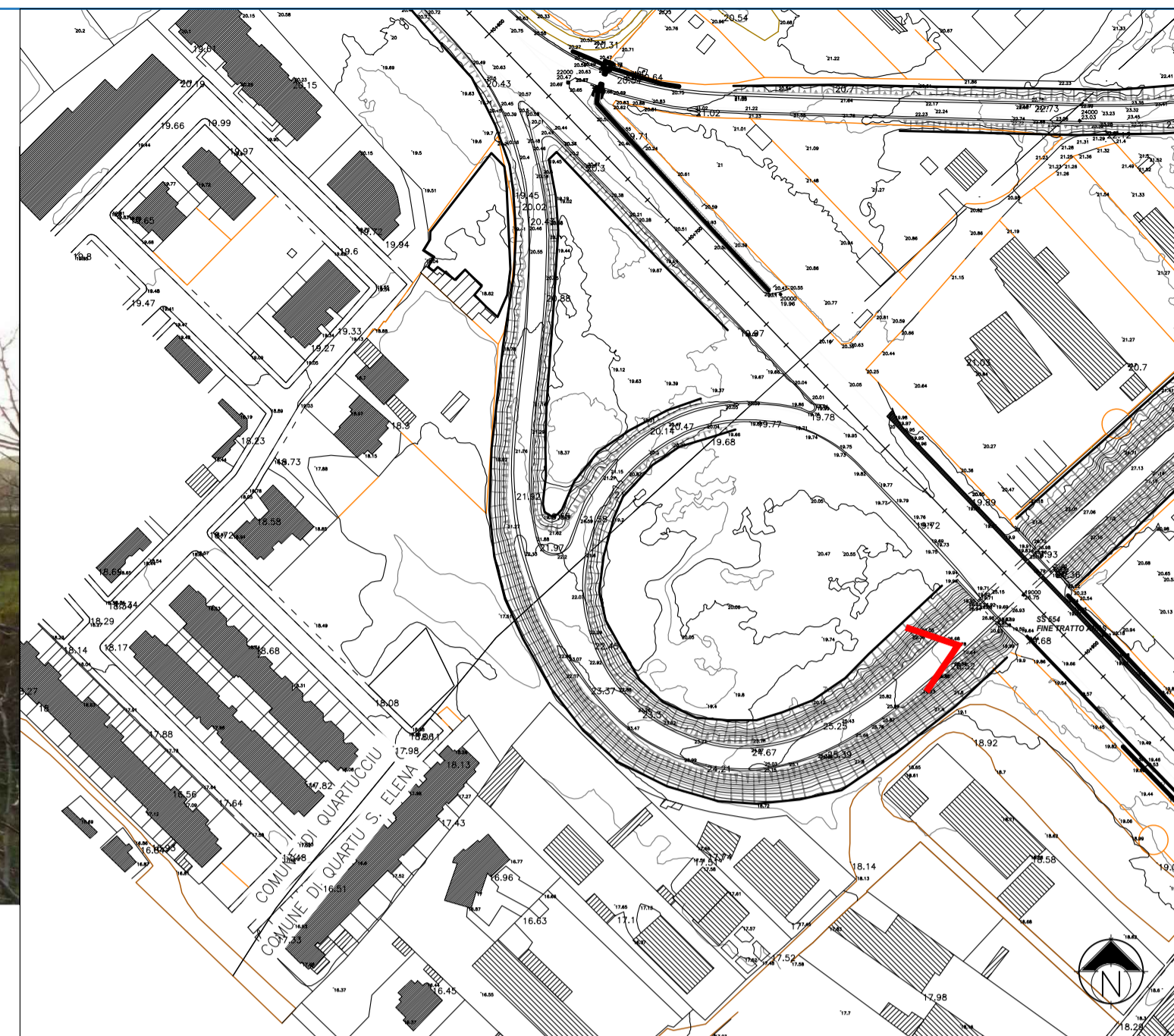


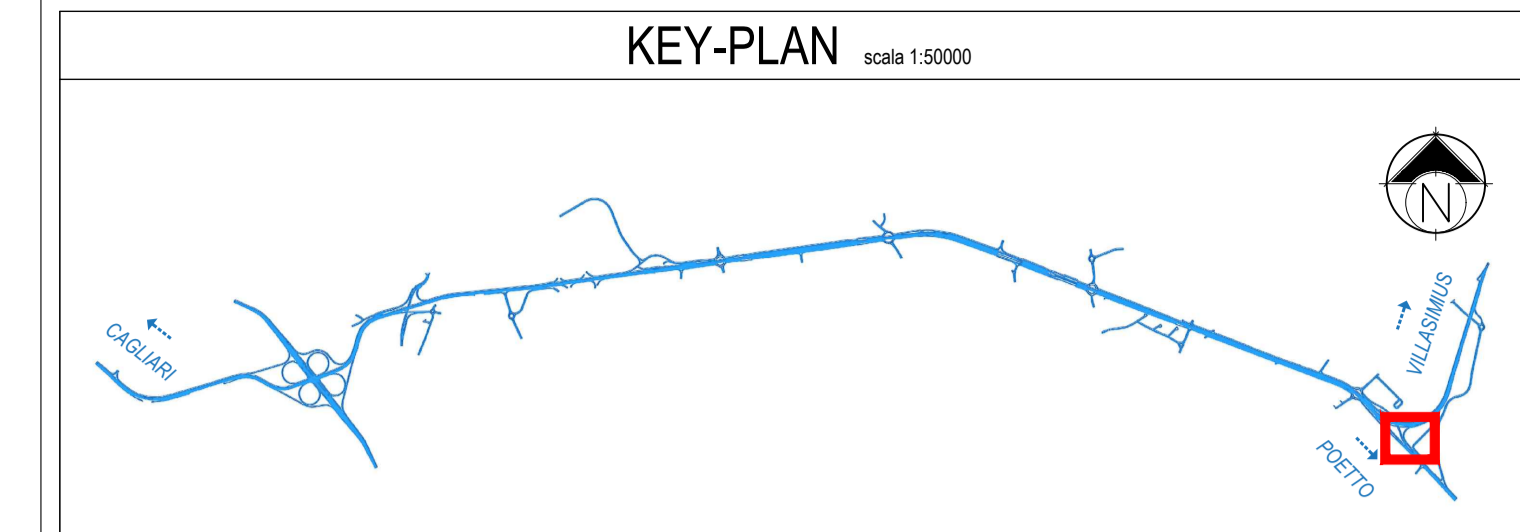
Stato Attuale



Stralcio planimetrico - Scala 1:2.000



Stato Attuale - Volo d'uccello



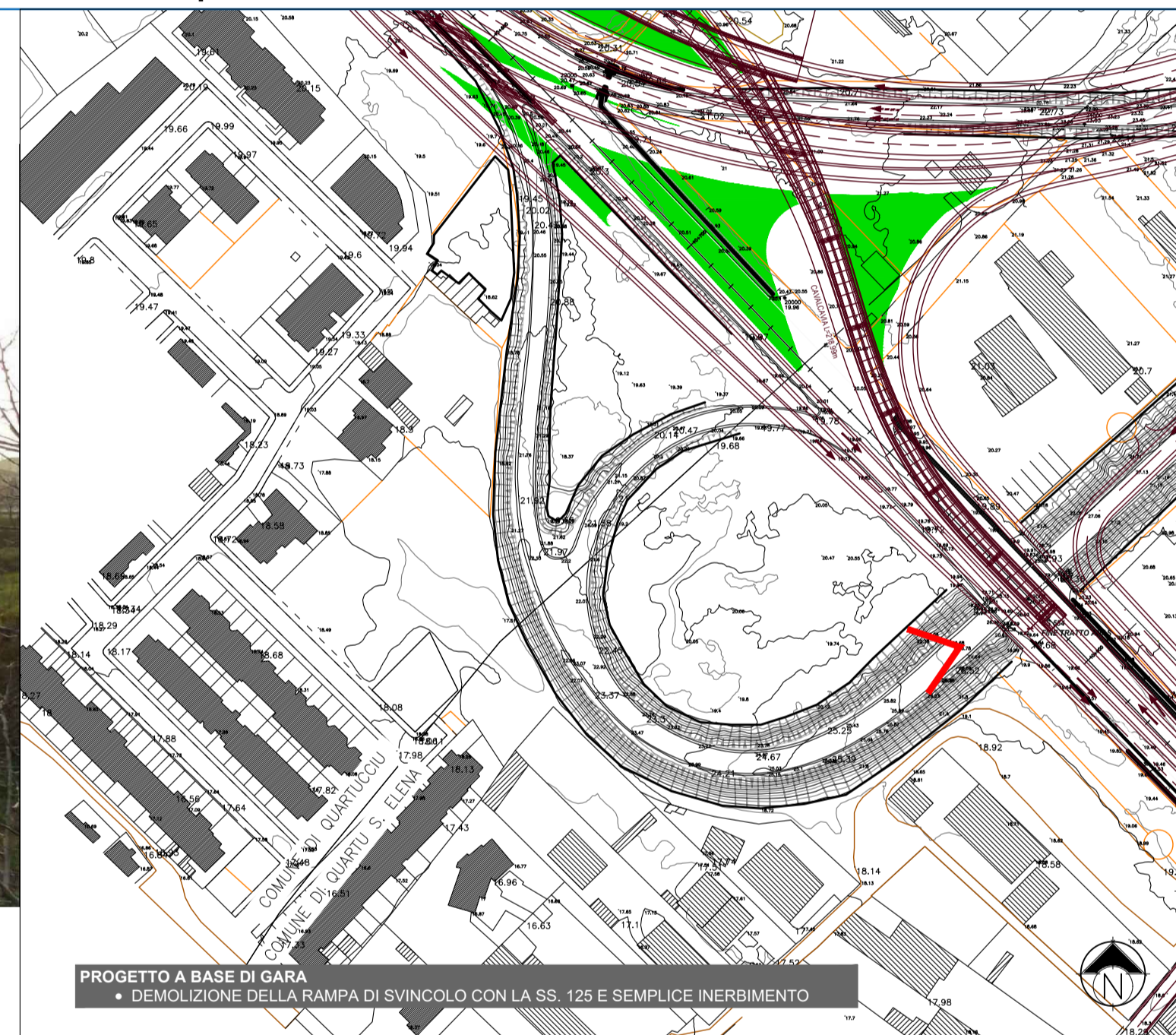
LEGENDA

- STATO ATTUALE
- TRACCIATO DI PROGETTO IN BASE DI GARA
- TRACCIATO DI PROGETTO PROPOSTO
- OPERE A CARICO DEI COMUNI
- LIMITI COMUNALI
- CONO VISIVO

Progetto in Base di Gara - Fotoinserimento



Stralcio planimetrico - Scala 1:2.000



Progetto Proposto - Volo d'uccello



Anas SpA
 Direzione Centrale Progettazione
 CUP F2602000340001 CIG 652449686B

GARA CA 08/15 - NUOVA SS 554 CAGLIARITANA
 ADEGUAMENTO DELL'ASSE ATTREZZATO URBANO ED ELIMINAZIONE DELLE INTERSEZIONI A RASO DAL KM 1+500 AL KM 11+850

PROGETTO DEFINITIVO

C - ASSE STRADALE PRINCIPALE
URBANISTICA E PAESAGGIO
INSERIMENTO PAESAGGISTICO-AMBIENTALE

Fotosimulazione: Svincolo SS.125

CODICE PROGETTO		CODICE ELABORATO				SCALA	DATA
progetto	liv.	numero	campo 1	campo 2	campo 3	campo 4	rev
DPCA06	D	1501	T00	UP01	AMB	SC04	B

varie 30/11/2019 **17.41**

CONCORRENTE:



PROGETTISTA INDICATO COSTITUENDO R.T.P.

Capogruppo Mandataria R.T.P.



RESPONSABILE DELL'INTEGRAZIONE
 FRA LE PRESTAZIONI SPECIALISTICHE
 Ing. Paolo Cucino

Mandante



RESPONSABILE ELABORATO
 Ing. Paolo Cucino

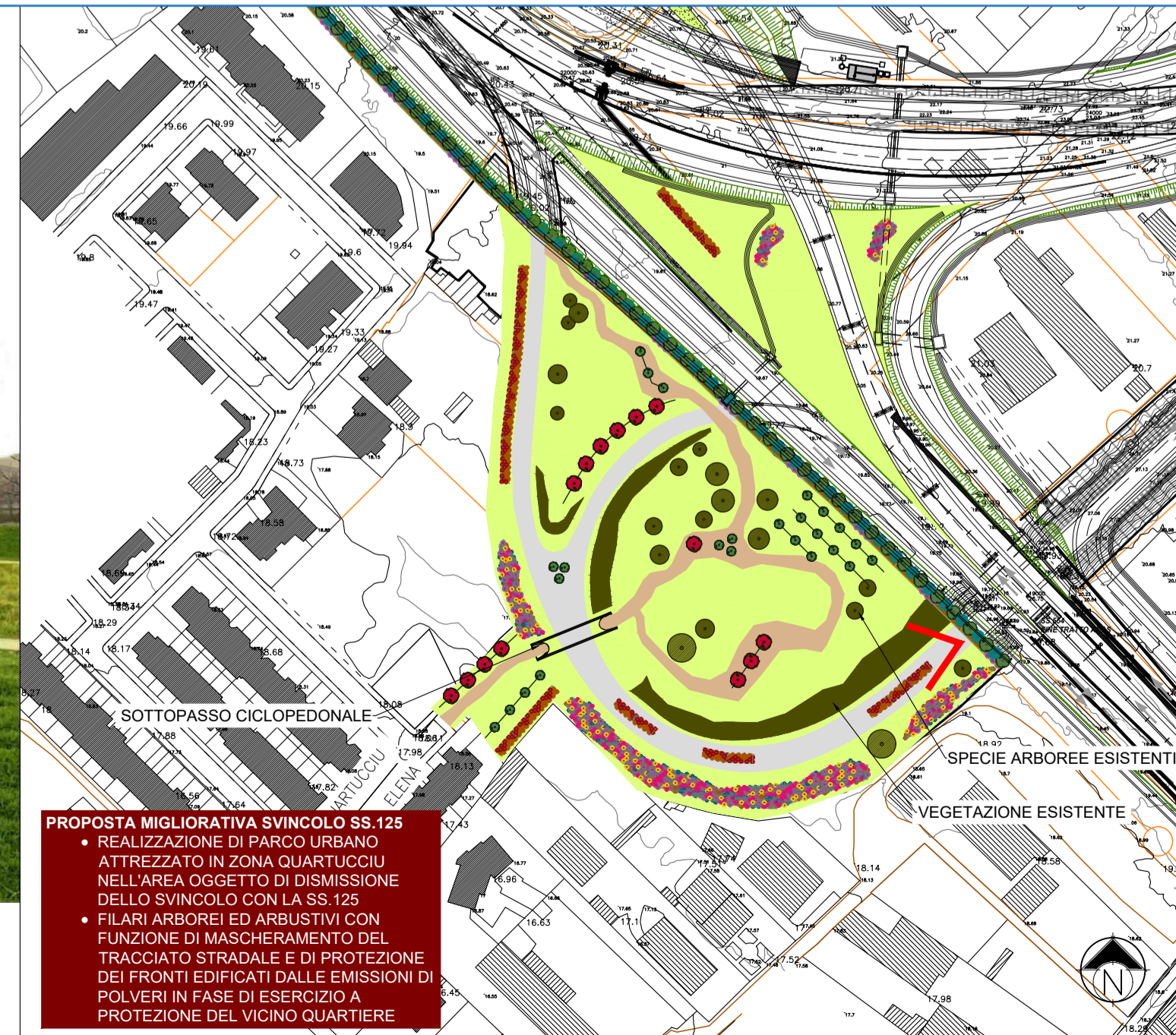
Mandante

ING. FRANCESCA LEO

Progetto Proposto - Fotoinserimento



Stralcio planimetrico - Scala 1:2.000



PROPOSTA MIGLIORATIVA SVINCOLO SS.125

- REALIZZAZIONE DI PARCO URBANO ATTREZZATO IN ZONA QUARTIERI NELL'AREA OGGETTO DI DISMISSIONE DELLO SVINCOLO CON LA SS.125
- FILARI ARBOREI ED ARBUSTIVI CON FUNZIONE DI MASCHERAMENTO DEL TRACCIATO STRADALE E DI PROTEZIONE DEI FRONTI EDIFICATI DALLE EMISSIONI DI POLVERI IN FASE DI ESERCIZIO A PROTEZIONE DEL VICINO QUARTIERE