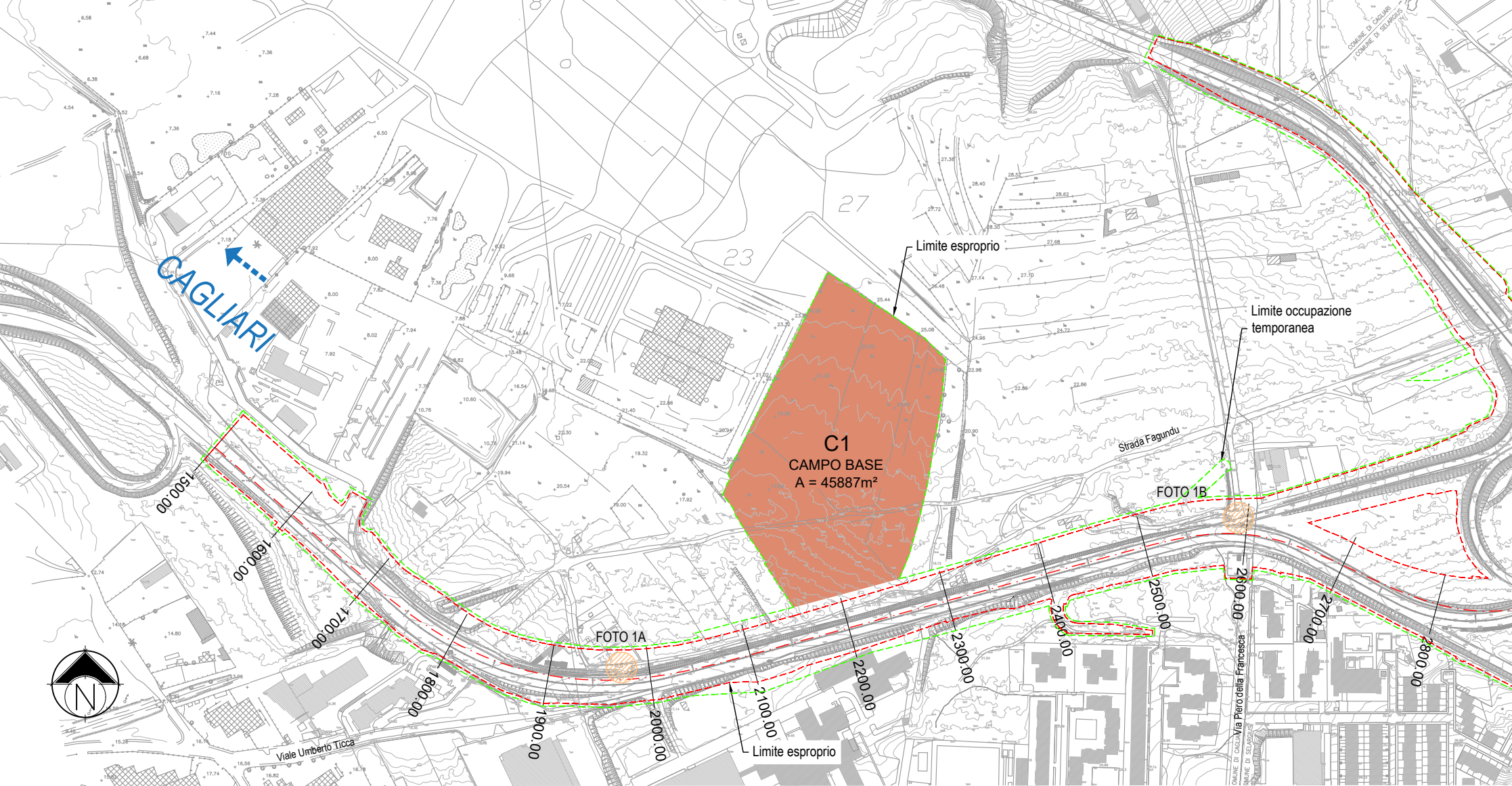


PLANIMETRIA CANTIERIZZAZIONE LOTTO I

SCALA 1:5000



CANTIERI DI LINEA

NUMERO: 4
POSIZIONE: Prog. 2990/00 - Prog. 3980/00 - Prog. 5400/00 - Prog. 5910/00
DOTAZIONE CADAMINO:
- Spogliatoio dim. 4,1x2,4x2,4m con bagno (1lav+1wc) - n.1
- WC chimico - n.1
- Ufficio dim. 5,1x2,4x2,4 - n.1

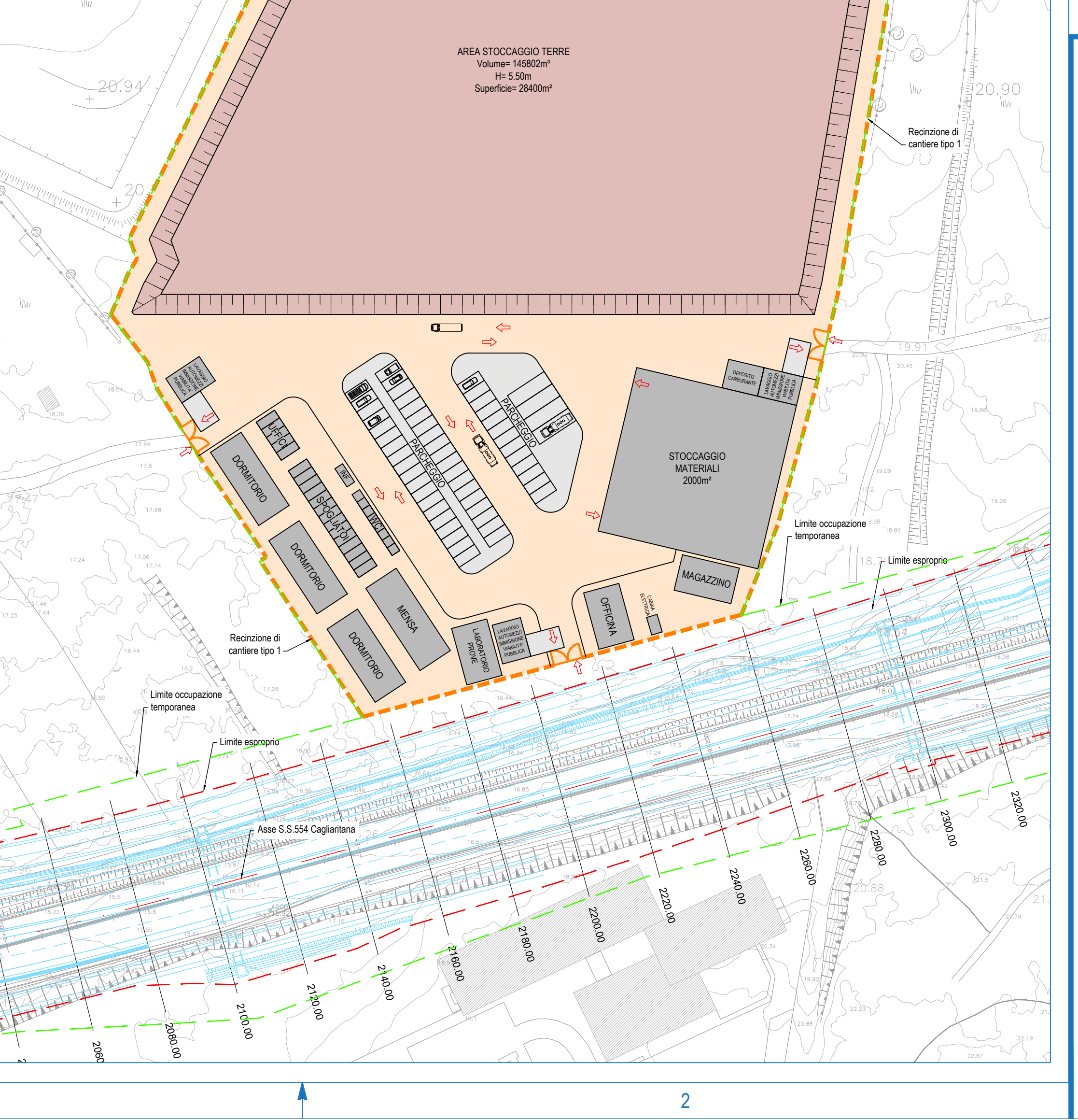


CANTIERE C1

CAMPO BASE
scala 1:500

POSIZIONE: da Prog. 2160/00 a Prog. 2990/00
SUPERFICIE: 4588m²

DOTAZIONE:
- Spogliatoio dim. 4,1x2,4x2,4m con bagno (1lav+1wc) - n.14
- WC chimico - n.7
- Ufficio dim. 5,1x2,4x2,4 - n.5
- Parcheggio in asfalto - 1242m²
- Vasca di raccolta acqua - n.1
- Disoleatore - n.1
- Impianto lavaggio automezzi - n.1
- Deposito carburante sup. 32m³
- Stoccaggio Materiali sup. 2000m³
- Stoccaggio Terre vol. 145822m³
- Officina dim. 15x10x2,5m - n.1
- Laboratorio prov. dim. 16x10x2,5m - n.1
- Mensa dim. 27x10x2,5m - n.1
- Informatica dim. 6x2,5x2,5m - n.1
- Dormitorio dim. 24x10x2,5m - n.3
- Fossa settica - n.1



CANTIERE C3

base 1:500

POSIZIONE: da Prog. 6680/00 a Prog. 6860/00
SUPERFICIE: 19528m²

DOTAZIONE:
- Spogliatoio dim. 4,1x2,4x2,4m con bagno (1lav+1wc) - n.14
- WC chimico - n.7
- Ufficio dim. 5,1x2,4x2,4 - n.5
- Parcheggio in asfalto - 1570m²
- Vasca di raccolta acqua - n.1
- Disoleatore - n.1
- Impianto lavaggio automezzi - n.1
- Deposito carburante sup. 32m³
- Stoccaggio Materiali sup. 2000m³
- Stoccaggio Terre vol. 25080m³
- Officina dim. 15x10x2,5m - n.1
- Laboratorio prov. dim. 16x10x2,5m - n.1
- Mensa dim. 27x10x2,5m - n.1
- Informatica dim. 6x2,5x2,5m - n.1
- Dormitorio dim. 24x10x2,5m - n.3
- Fossa settica - n.1

CANTIERE C2

scala 1:500

POSIZIONE: da Prog. 4340/00 a Prog. 4520/00
SUPERFICIE: 15730m²

DOTAZIONE:
- Spogliatoio dim. 4,1x2,4x2,4m con bagno (1lav+1wc) - n.2
- WC chimico - n.2
- Ufficio dim. 5,1x2,4x2,4 - n.2
- Parcheggio in asfalto - 500m²
- Vasca di raccolta acqua - n.1
- Disoleatore - n.1
- Impianto lavaggio automezzi - n.1
- Stoccaggio Materiali sup. 188m³
- Stoccaggio Terre vol. 12834m³
- Impianto di bettonatura - n.1

LEGENDA PLANIMETRIA

Cantiere Base e Operativi
Cantiere di linea
Incrocio esistente a crocevia semaforizzata
Asse S.S.554 Cagliariitana
Limite esproprio
Limite occupazione temporanea

ANAS SpA

Direzione Centrale Progettazione

GARA CA 08/15 - NUOVA SS 554 CAGLIARITANA

ADEGUAMENTO DELL'ASSE ATTREZZATO URBANO ED ELIMINAZIONE DELLE INTERSEZIONI A RASO DAL KM +1500 AL KM +11+850

PROGETTO DEFINITIVO

ASSE STRADA PRINCIPALE CANTIERIZZAZIONE ELABORATI GENERALI

Planimetria cantierizzazione lotto I con viabilità, ubicazione e layout cantieri

CODICE PROGETTO	CODICE ELABORATO	SCALA	DATA
DCA0815	T00_C200	CAN_PP01	1:5000 31/10/2019

CONCURRENTE:

ASTALDI

PROGETTISTA INDICATO COSTITUENDO R.T.P. Capogruppo Mandataria R.T.P. Mandante Ing. FRANCESCO LEO

SWS

RESPONSABILE DELL'INTEGRAZIONE PER LE PRESTAZIONI SPECIALISTICHE Ing. Paolo Cucina

RESPONSABILE ELABORATO Ing. Paolo Cucina