

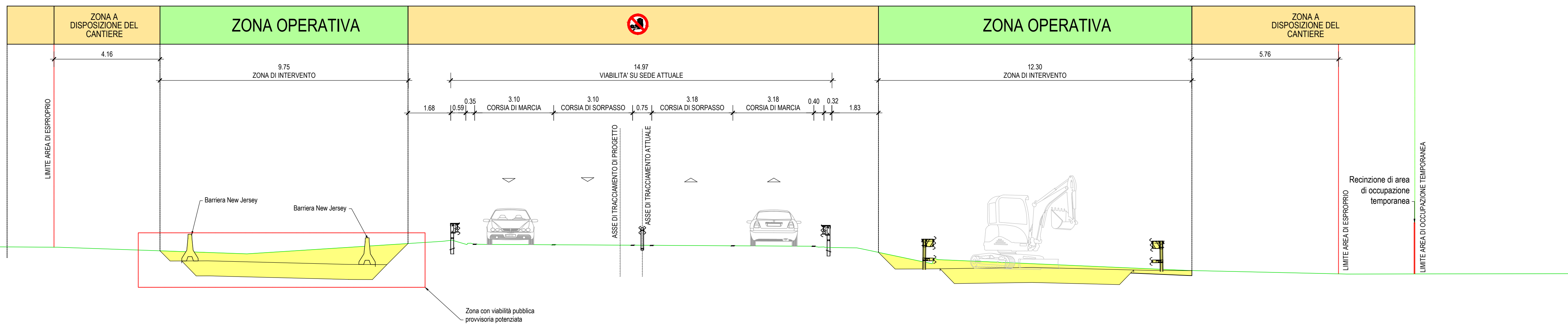
FASE P1 scala 1:100
- COSTRUZIONI COMPLANARI TEMPORANEE/O DEFINITIVE

RISCHI PRINCIPALI
- Schiacciamento e urti con i macchinari

- MISURE DI PREVENZIONE E PROTEZIONE**
- Esporre segnaletica di avvertimento, pericolo ed attenzione esternamente alla zona di lavoro adeguata alle varie fasi.
 - Mantenere sgombra la zona di lavoro dell'escavatore; durante le operazioni di carico su autocarro l'autista del mezzo dovrà essere a terra in posizione di sicurezza (non in cabina di comando). Le aree di lavoro dei mezzi di cantiere andranno recintate con nastro bianco/rosso e dovrà essere impedito l'accesso a terzi.
 - Effettuare frequenti bagnature dei materiali scavati per effetto abbattimento polveri.
 - Nelle movimentazioni aeree di carichi e materiali in generale vietato sostare e transitare sotto il carico trasportato e nella zona di eventuale caduta, anche accidentale del medesimo. Solo a materiali in prossimità della posizione di impiego, è consentito, e lateralmente al carico, l'accesso delle maestranze per la posa.
 - Le piste saranno trattate con legante liquido al fine di realizzare pavimentazioni stradali ecologiche e abbattere le emissioni di polveri al passaggio di mezzi.

GESTIONE DEL TRAFFICO:
- Mantenuto sulle due per senso di marcia dell'asse principale.

SEZIONE TIPO DA PROG. ~9+340 A PROG. ~ 10+180
FASE P1 scala 1:100



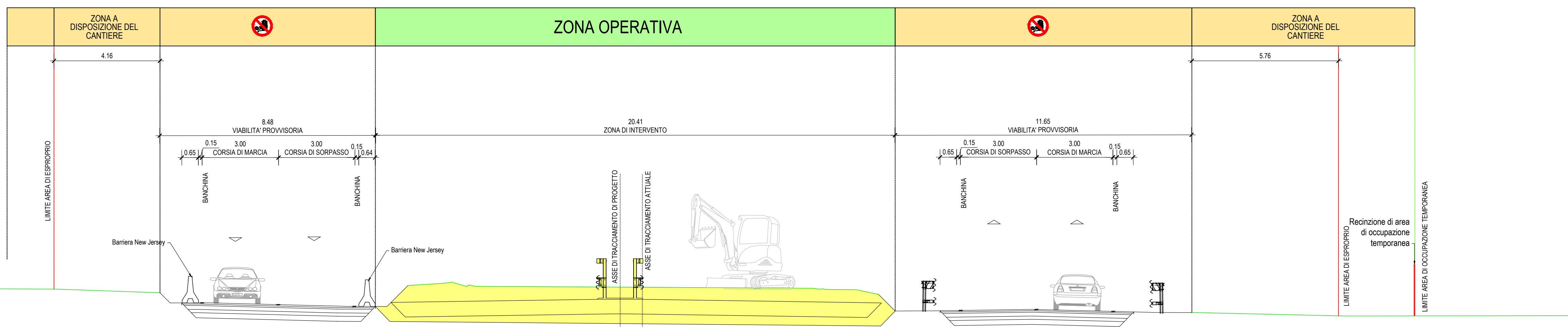
FASE P2 scala 1:100
- REALIZZAZIONE DEL CORPO STRADALE PRINCIPALE

RISCHI PRINCIPALI
- Schiacciamento e urti con macchinari

- MISURE DI PREVENZIONE E PROTEZIONE**
- Esporre segnaletica di avvertimento, pericolo ed attenzione esternamente alla zona di lavoro adeguata alle varie fasi.
 - Mantenere sgombra la zona di lavoro dell'escavatore; durante le operazioni di carico su autocarro l'autista del mezzo dovrà essere a terra in posizione di sicurezza (non in cabina di comando). Le aree di lavoro dei mezzi di cantiere andranno recintate con nastro bianco/rosso e dovrà essere impedito l'accesso a terzi.
 - Effettuare frequenti bagnature dei materiali di riporto per effetto abbattimento polveri.
 - Nelle movimentazioni aeree di carichi e materiali in generale vietato sostare e transitare sotto il carico trasportato e nella zona di eventuale caduta, anche accidentale del medesimo. Solo a materiali in prossimità della posizione di impiego, è consentito, e lateralmente al carico, l'accesso delle maestranze per la posa.
 - Le operazioni di riempimento saranno eseguite con escavatore, nella zona di lavoro NON dovranno sostare né transitare persone o mezzi.
 - Le piste saranno trattate con legante liquido al fine di realizzare pavimentazioni stradali ecologiche e abbattere le emissioni di polveri al passaggio di mezzi.

GESTIONE DEL TRAFFICO:
- Deviato sulle complanari laterali, mantenendo la viabilità su due corsie per senso di marcia

SEZIONE TIPO DA PROG. ~9+340 A PROG. ~ 10+180
FASE P2 scala 1:100



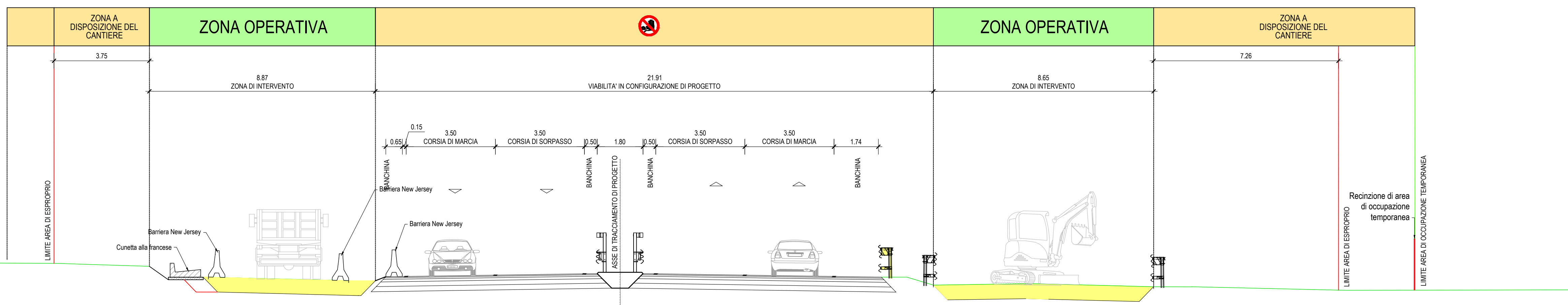
FASE P3 scala 1:100
- REALIZZAZIONE DELLE COMPLANARI DEFINITIVE CON DEPOTENZIAMENTO

RISCHI PRINCIPALI
- Schiacciamento e urti con macchinari

- MISURE DI PREVENZIONE E PROTEZIONE**
- Esporre segnaletica di avvertimento, pericolo ed attenzione esternamente alla zona di lavoro adeguata alle varie fasi.
 - Mantenere sgombra la zona di lavoro dell'escavatore; durante le operazioni di carico su autocarro l'autista del mezzo dovrà essere a terra in posizione di sicurezza (non in cabina di comando). Le aree di lavoro dei mezzi di cantiere andranno recintate con nastro bianco/rosso e dovrà essere impedito l'accesso a terzi.
 - Effettuare frequenti bagnature dei materiali scavati per effetto abbattimento polveri.
 - Nelle movimentazioni aeree di carichi e materiali in generale vietato sostare e transitare sotto il carico trasportato e nella zona di eventuale caduta, anche accidentale del medesimo. Solo a materiali in prossimità della posizione di impiego, è consentito, e lateralmente al carico, l'accesso delle maestranze per la posa.
 - Le piste saranno trattate con legante liquido al fine di realizzare pavimentazioni stradali ecologiche e abbattere le emissioni di polveri al passaggio di mezzi.

GESTIONE DEL TRAFFICO:
- Riportato sul nuovo asse principale, durante i lavori verranno assicurate le due corsie per senso di marcia

SEZIONE TIPO DA PROG. ~9+340 A PROG. ~ 10+180
FASE P3 scala 1:100



Anas SpA
Direzione Centrale Progettazione
CUP F2602000340001 CIG 652449696B

GARA CA 08/15 - NUOVA SS 554 CAGLIARITANA
ADEGUAMENTO DELL'ASSE ATTREZZATO URBANO ED ELIMINAZIONE DELLE INTERSEZIONI A RASO DAL KM 1+500 AL KM 11+850

OFFERTA TECNICA
ASSE STRADALE PRINCIPALE
CANTIERIZZAZIONE
FASI REALIZZATIVE - ASSE STRADALE PRINCIPALE
Sezione tipo da progr. 9+340 a progr. 10+180

| CODICE PROGETTO | | CODICE ELABORATO | | | | SCALA | DATA | CODICE ELABORATO DI OFFERTA | | |
|-----------------|------------|------------------|---------|---------|---------|---------|------|-----------------------------|------------|--------------|
| progetto | lv. numero | campo 1 | campo 2 | campo 3 | campo 4 | rv | | | | |
| D P C A 0 6 | D | 1 5 0 1 | T 0 0 | C A 0 1 | C A N | S Z 0 9 | A | 1:100 | 21/04/2016 | 20.29 |

CONCORRENTE:

ASTALDI

PROGETTISTA INDICATO COSTITUENDO R.T.P.
Capogruppo Mandataria R.T.P. Mandante Mandante

SWS **ASTALDI** **ING. FRANCESCA LEO**

RESPONSABILE DELL'INTEGRAZIONE FRA LE PRESTAZIONI SPECIALISTICHE Ing. Paolo Cucino
RESPONSABILE ELABORATO Ing. Paolo Cucino