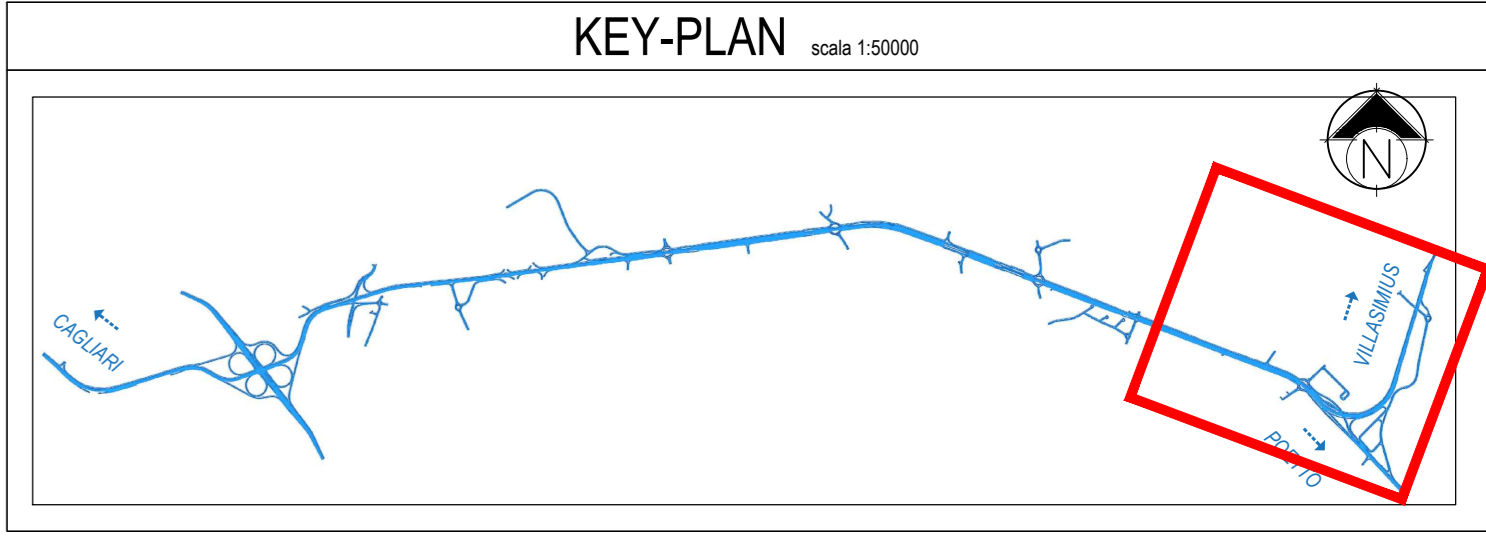
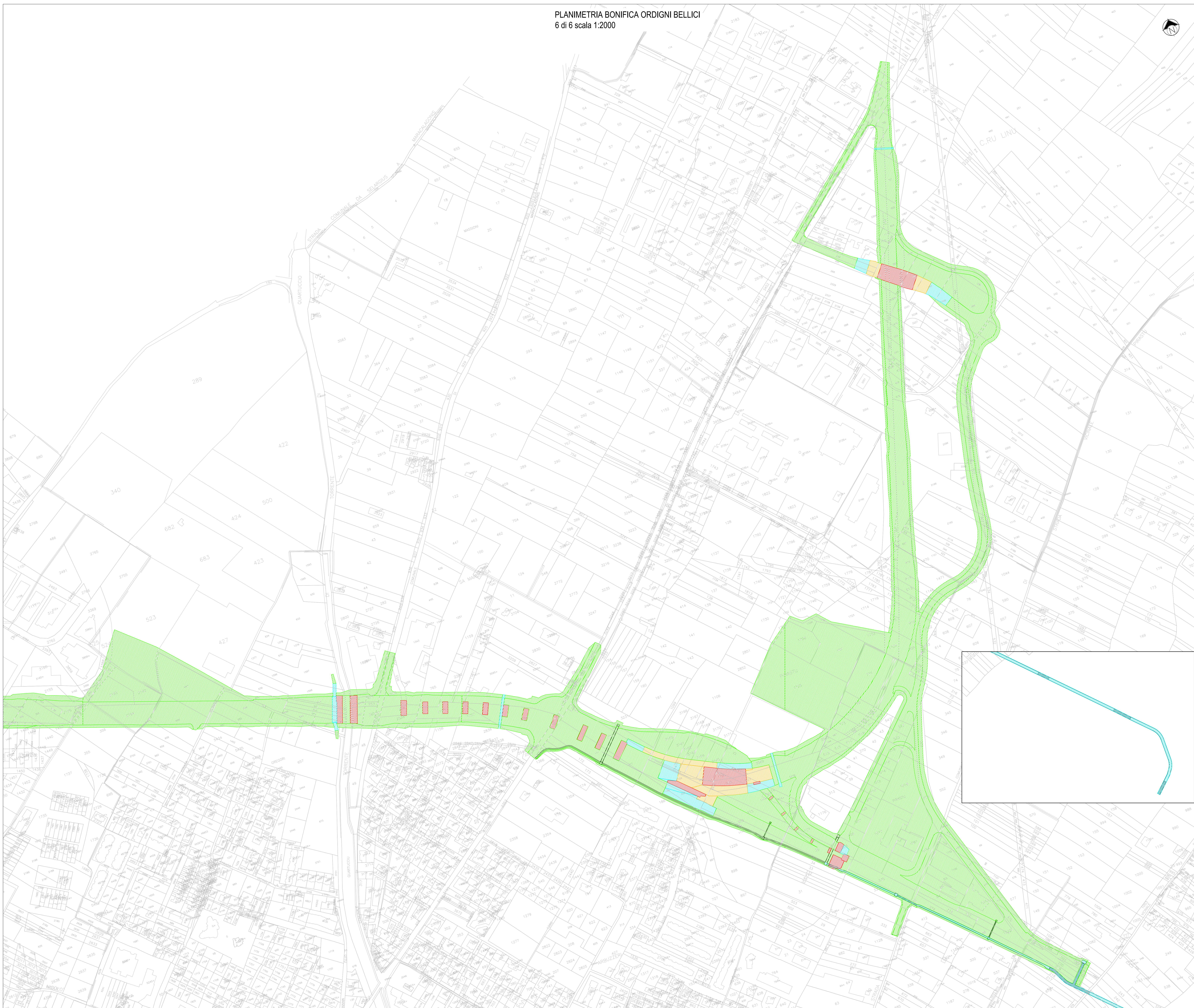
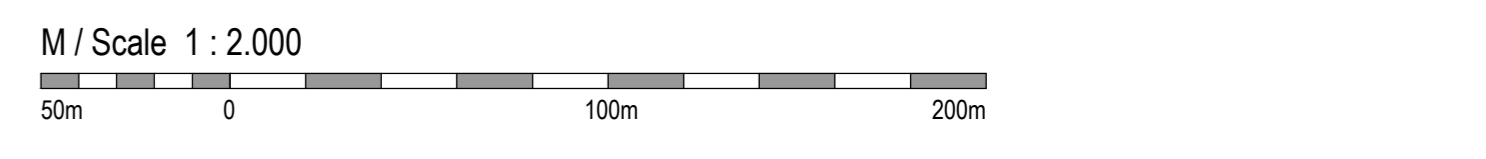


PLANIMETRIA BONIFICA ORDIGNI BELLICI  
6 di 6 scala 1:2000



**LEGENDA**

	bonifica in profondità fino a m. -3,00 dal p.c.
	bonifica in profondità fino a m. -5,00 dal p.c.
	bonifica in profondità fino a m. -7,00 dal p.c.
	bonifica in profondità maggiore di m. - 7,00 dal p.c.



**Anas SpA**  
Direzione Centrale Progettazione  
Cap. P36200040001 P.G. 653449688

GARA CA 08/15 - NUOVA SS 554 CAGLIARITANA  
ADEGUAMENTO DELL'ASSE ATTREZZATO URBANO ED ELIMINAZIONE  
DELLE INTERSEZIONI A RASO DAL KM 1+500 AL KM 11+850

**PROGETTO DEFINITIVO**  
**ASSE STRADALE PRINCIPALE**  
**CANTIERIZZAZIONE**  
**BONIFICA ORDIGNI BELLICI**  
Planimetria. Tav. 6 di 6

CODICE PROGETTO		CODICE ELABORATO				SCALA	DATA		
progetto	liv.	numero	campo 1	campo 2	campo 3	campo 4	rev.		
DPCA 06	D	1501	T00	CA07	CAN	PP06	D	1:2000	03/05/2019

CONCORRENTE:

**ASTALDI**

PROGETTISTA INDICATO COSTITUENDO R.T.P.  
Capogruppo Mandataria R.T.P. Mandante Mandante

**SWS** **ASTALDI** ING. FRANCESCA LEO

RESPONSABILE DELL'INTEGRAZIONE  
FRA LE PRESTAZIONI SPECIALISTICHE  
Ing. Paolo Cucino

RESPONSABILE ELABORATO  
Ing. Paolo Cucino