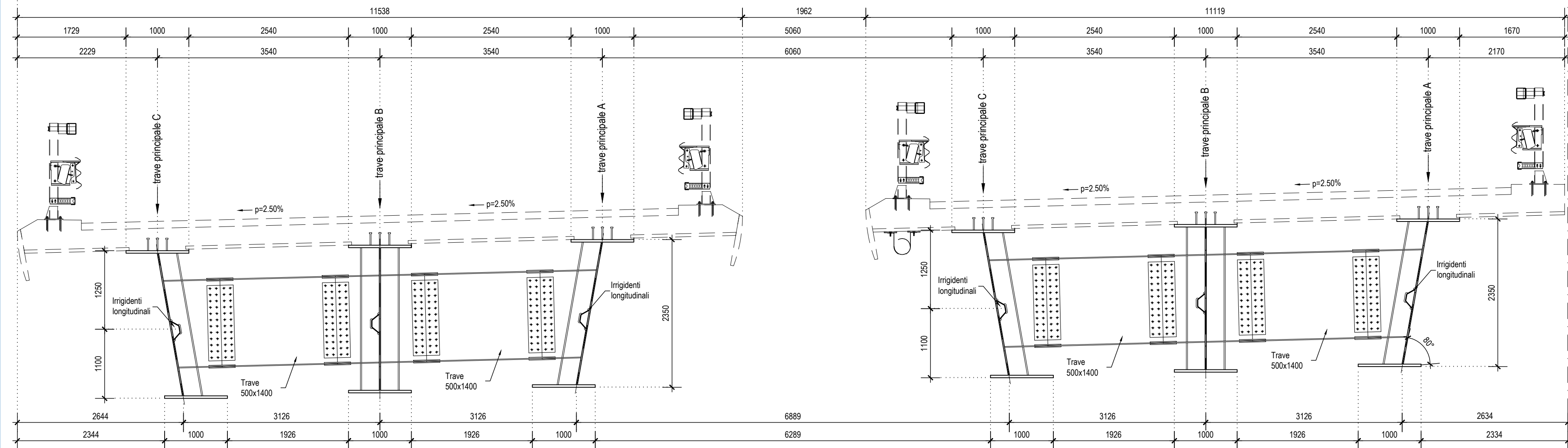
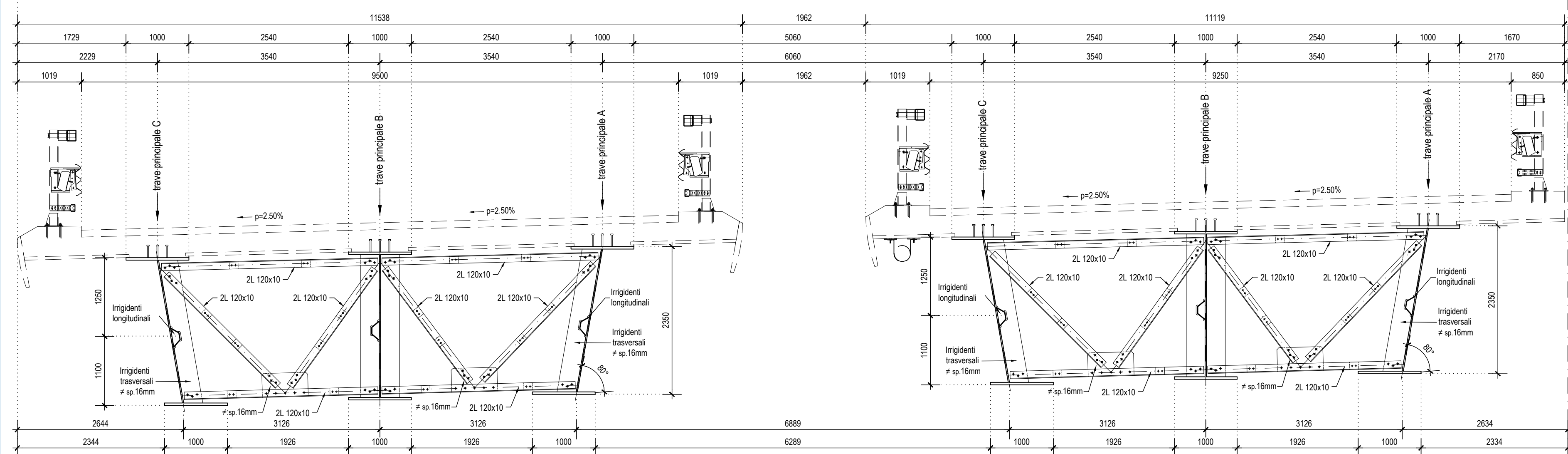


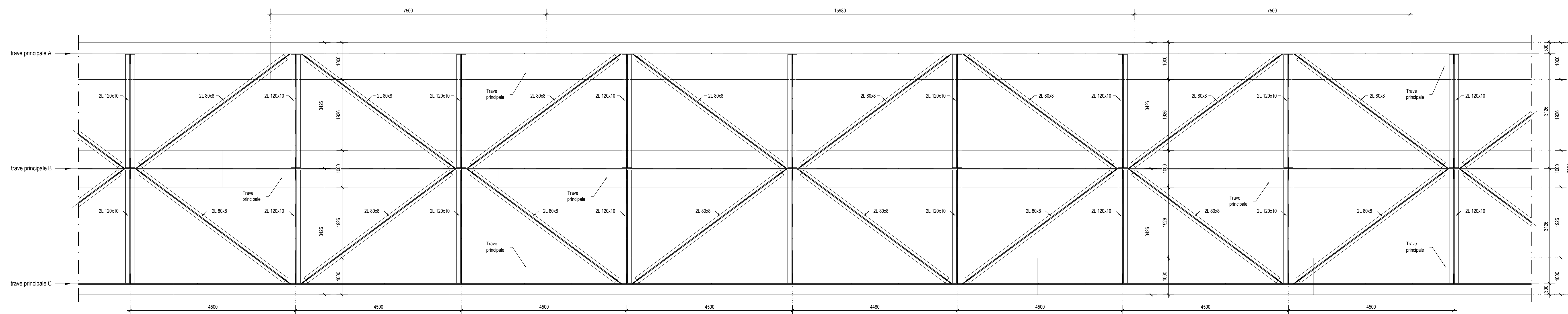
SEZIONE TRAVEVERSO "T1 e T13" scala 1:50



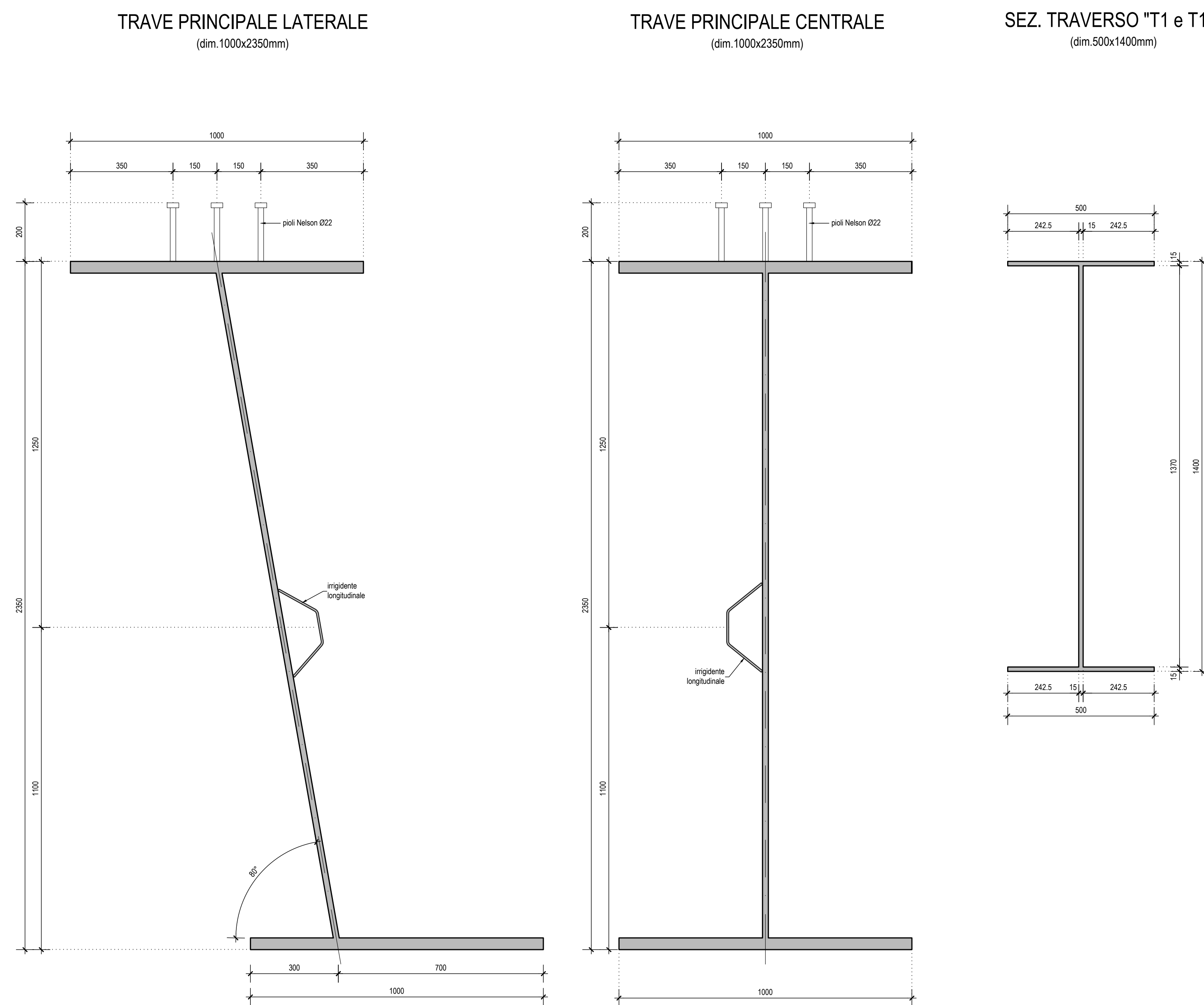
SEZIONE TRAVEVERSO "T2,T3,T4,T5,T6,T7,T8,T9,T10,T11 e T12" scala 1:50



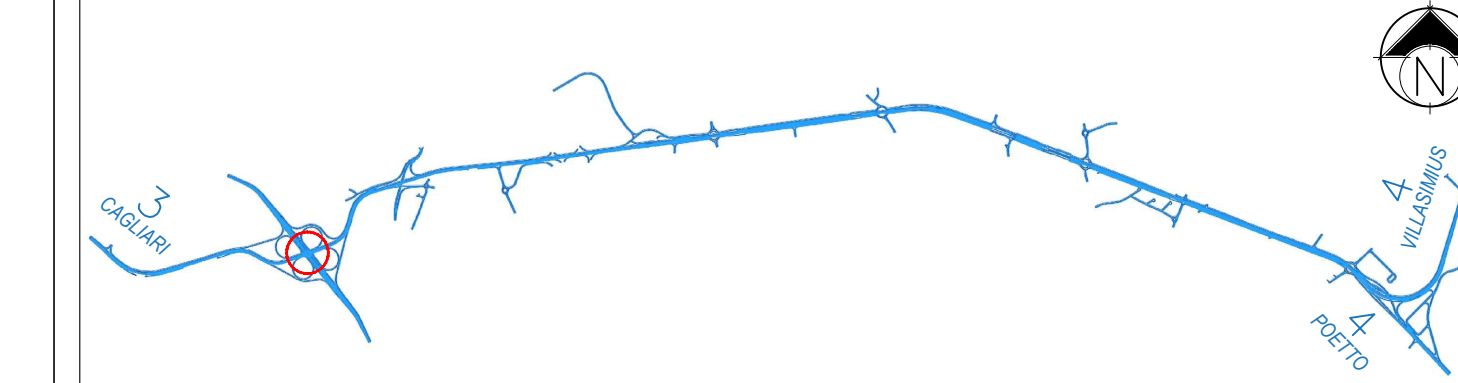
STRALCIO PIANTA PIATTABANDA INFERIORE (DETTAGLIO TIPOLOGICO CONTROVENTI ORIZZONTALI) scala 1:50



SEZIONI TIPO TRAVI PRINCIPALI scala 1:10



KEY-PLAN scala 1:50000



NOTA

-PER LE CARATTERISTICHE DEI MATERIALI SI RIMANDA ALL'ELABORATO:
"TABELLA MATERIALI STRUTTURE" - DPC106-D-1501-T00-EG-01-GEN-PC-01

Anas SpA
Direzione Centrale Progettazione

GARA CA 08/15 - NUOVA SS 554 CAGLIARITANA
ADEGUAMENTO DELL'ASSE ATTREZZATO URBANO ED ELIMINAZIONE DELLE INTERSEZIONI A RASO DAL KM 1+500 AL KM 11+850

OFFERTA TECNICA

SVINCOLI CAVALCAVIA
CAVALCAVIA SU SVINCOLO SS 131dir al km.0+692.41
Carpenteria impalcato in acciaio: particolari

CODICE PROGETTO		CODICE ELABORATO				SCALA	DATA	GIORNI ELABORATO IN OFFICINA		
progetto	liv. numero	campo 1	campo 2	campo 3	campo 4	rvr	valie			
DPCA06	D	1501	V01	CV01	STR	PC01	B	valie	05/11/2017	31.11

CONCORRENTE:

ASTALDI

PROGETTISTA INDICATO COSTITUENDO R.T.P.
Capogruppo Mandataria R.T.P. Mandante Mandante

SWS **ASTALDI** ING. FRANCESCA LEO

RESPONSABILE DELL'INTEGRAZIONE
FRA LE PRESTAZIONI SPECIALISTICHE
Ing. Paolo Cucino

RESPONSABILE ELABORATO
Ing. Paolo Cucino