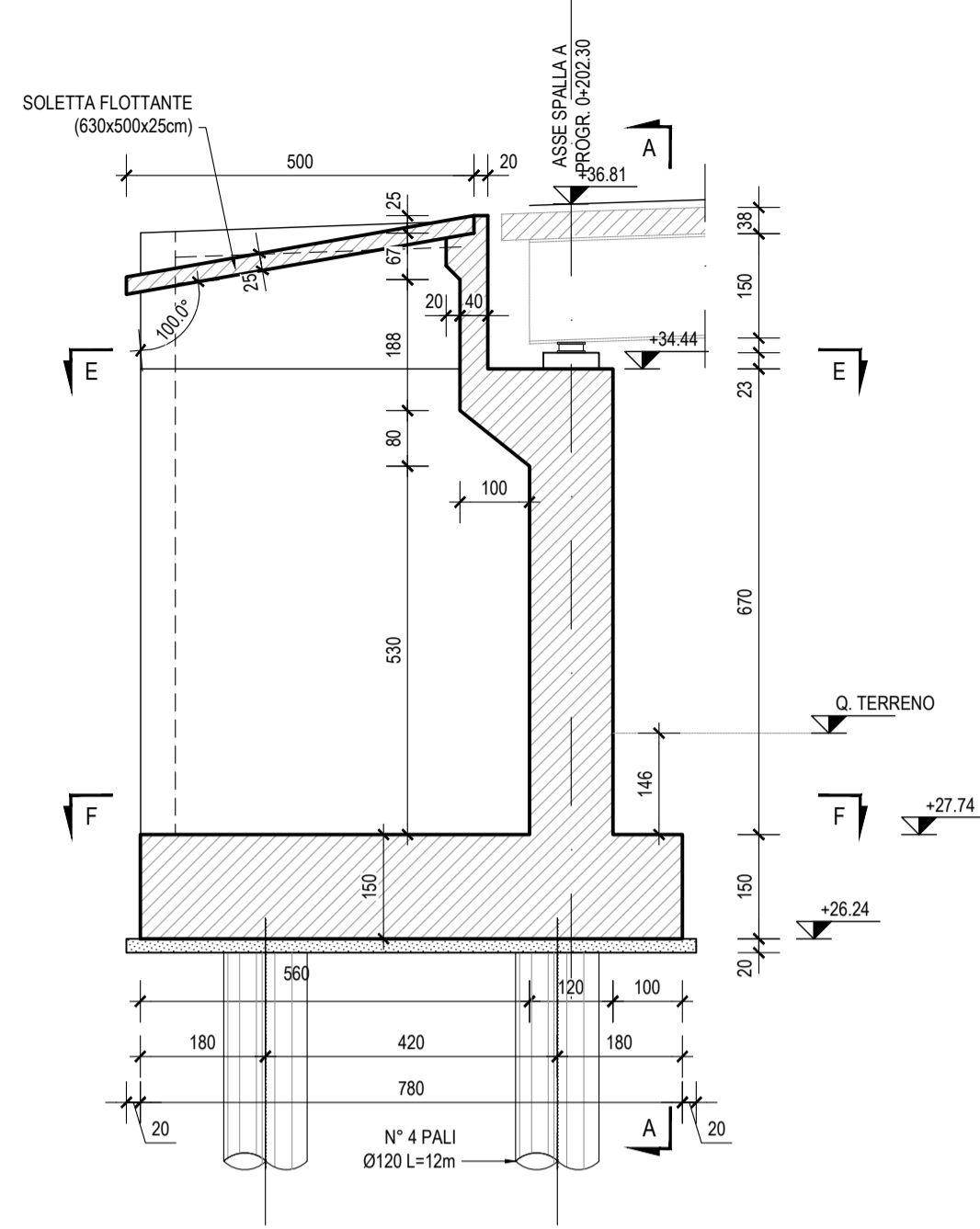
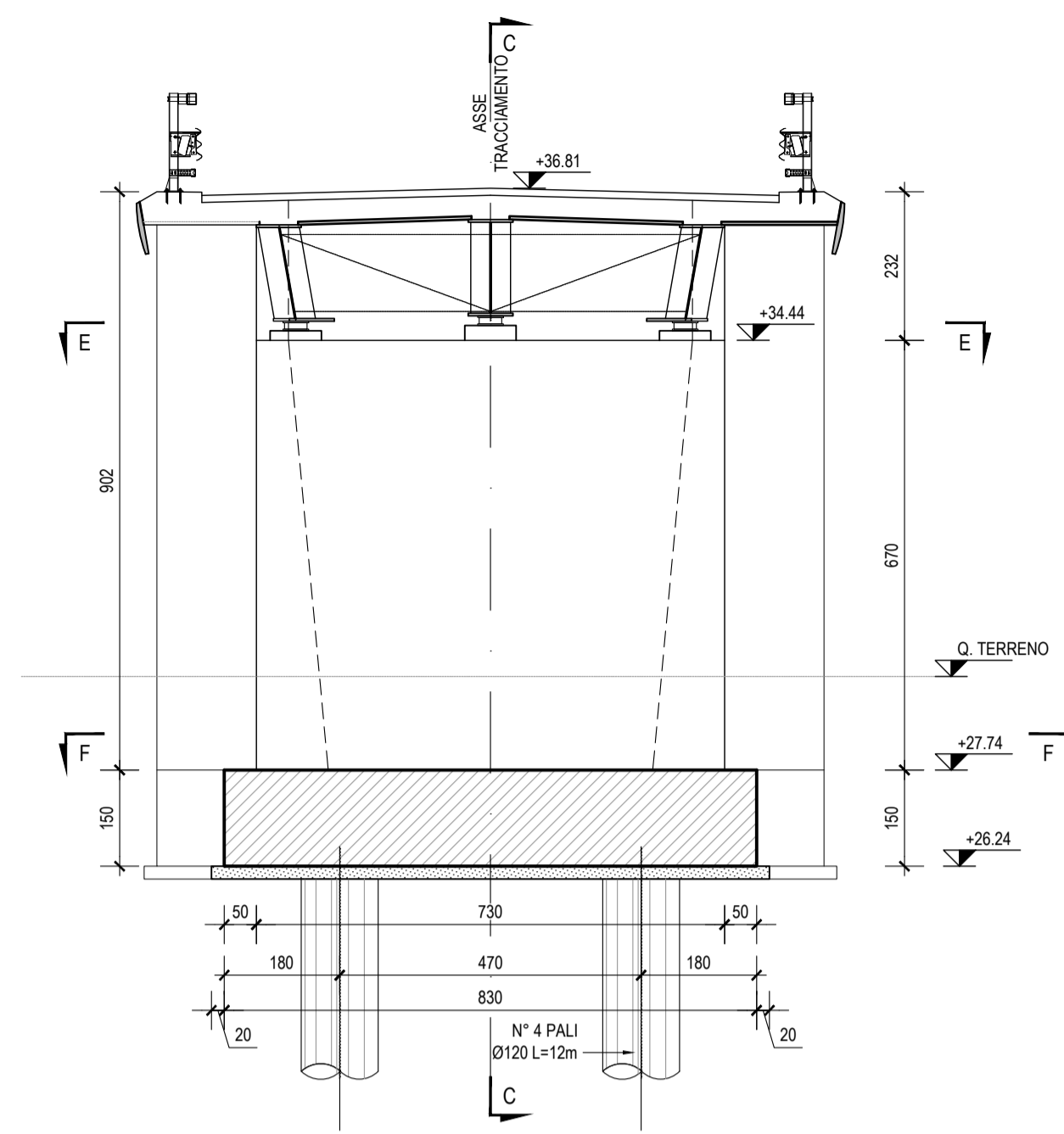


SEZIONE C-C scala 1:100

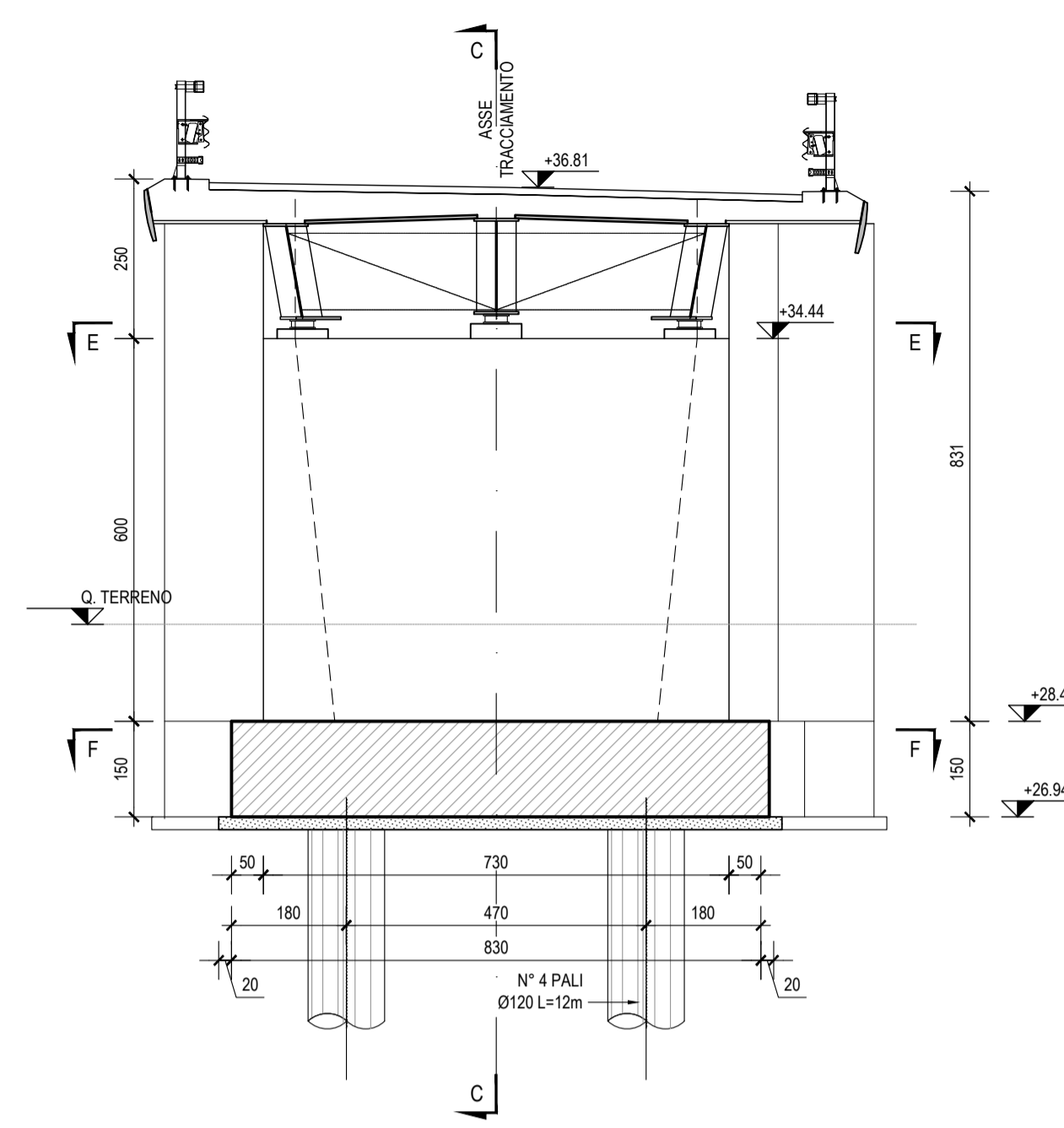


SPALLA SP.A  
km 1+202.30

SEZIONE A-A scala 1:100

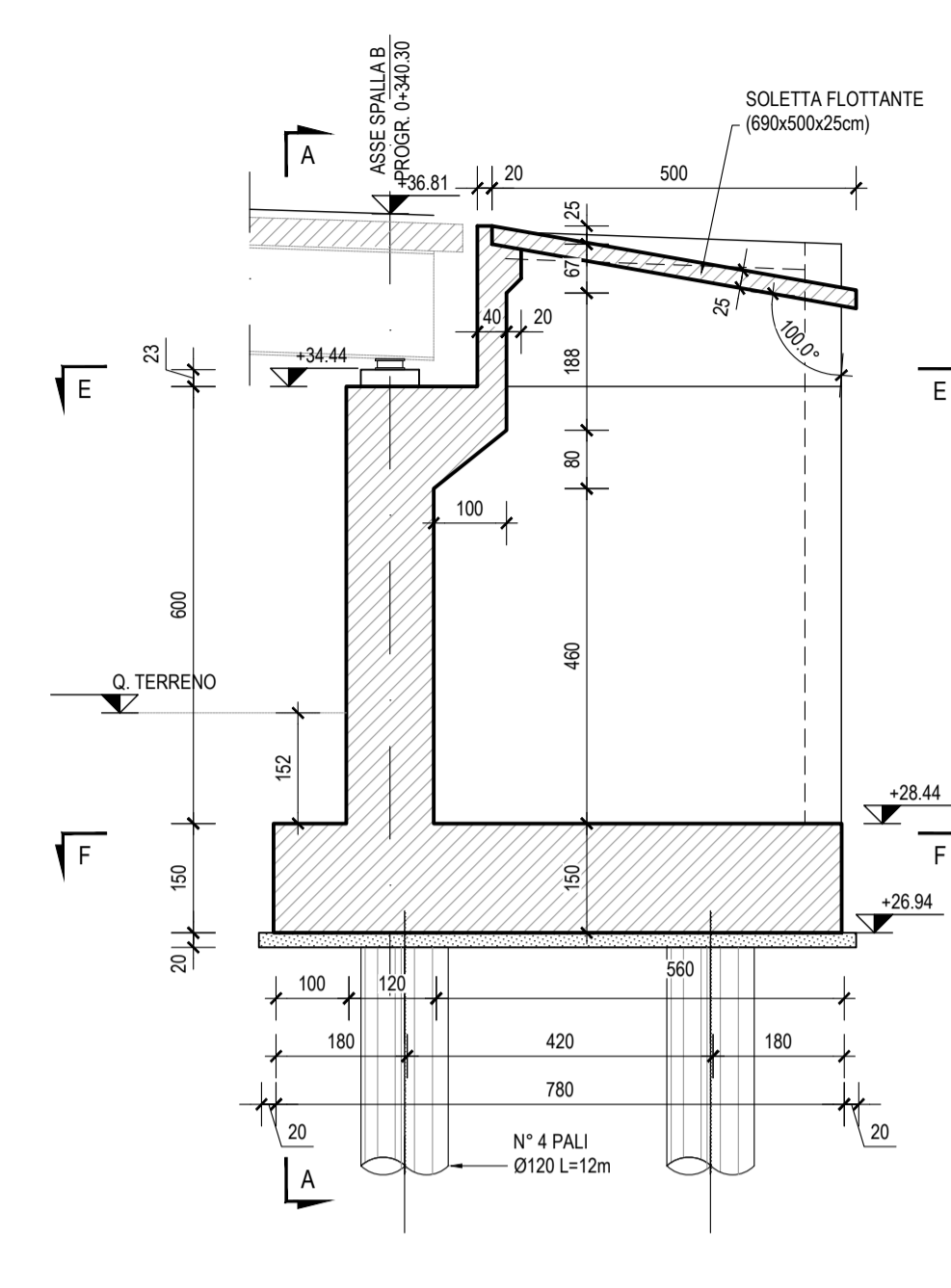


SEZIONE A-A scala 1:100

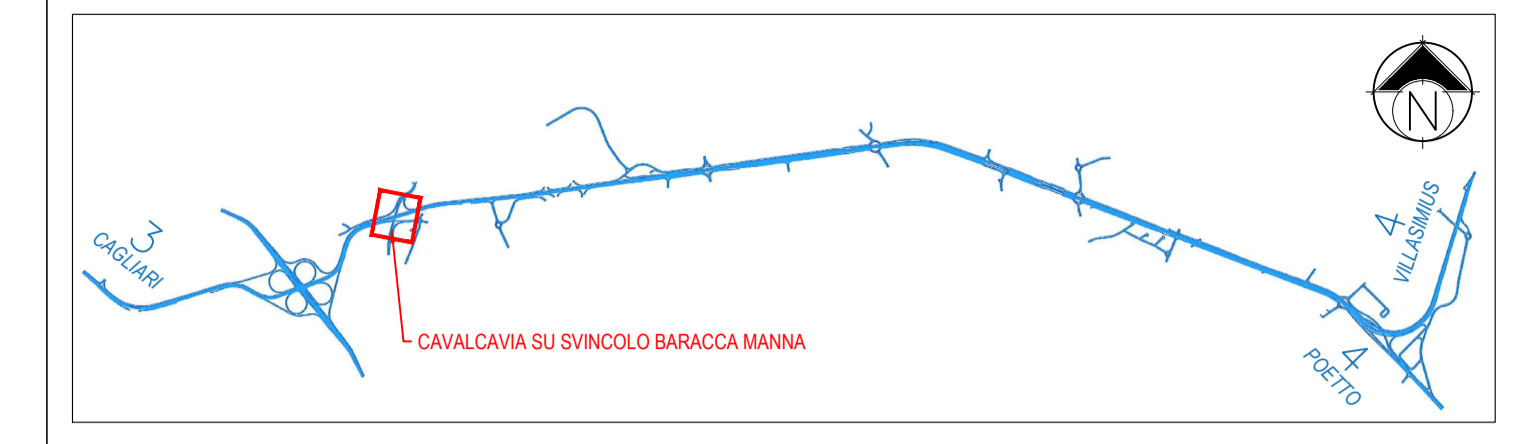


SPALLA SP.B  
km 1+340.30

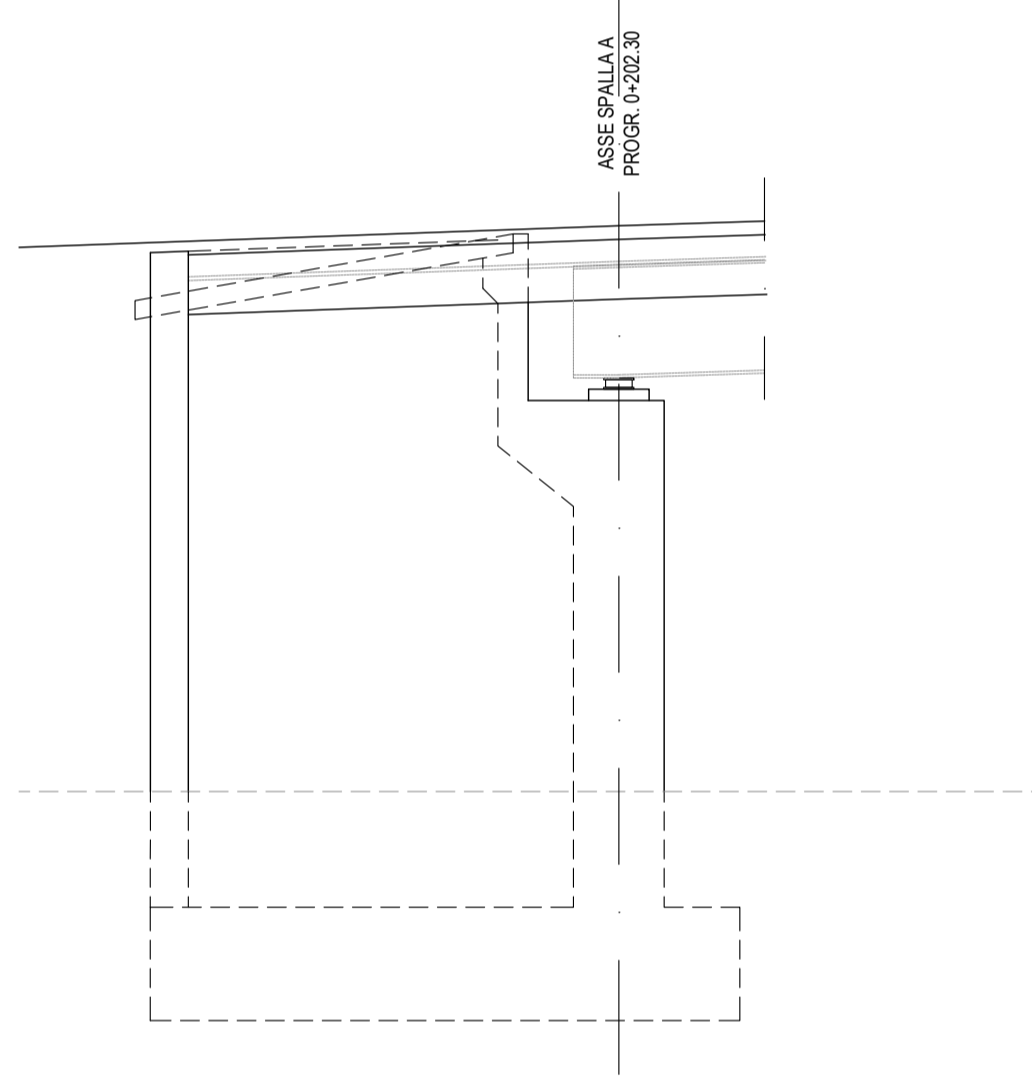
SEZIONE C-C scala 1:100



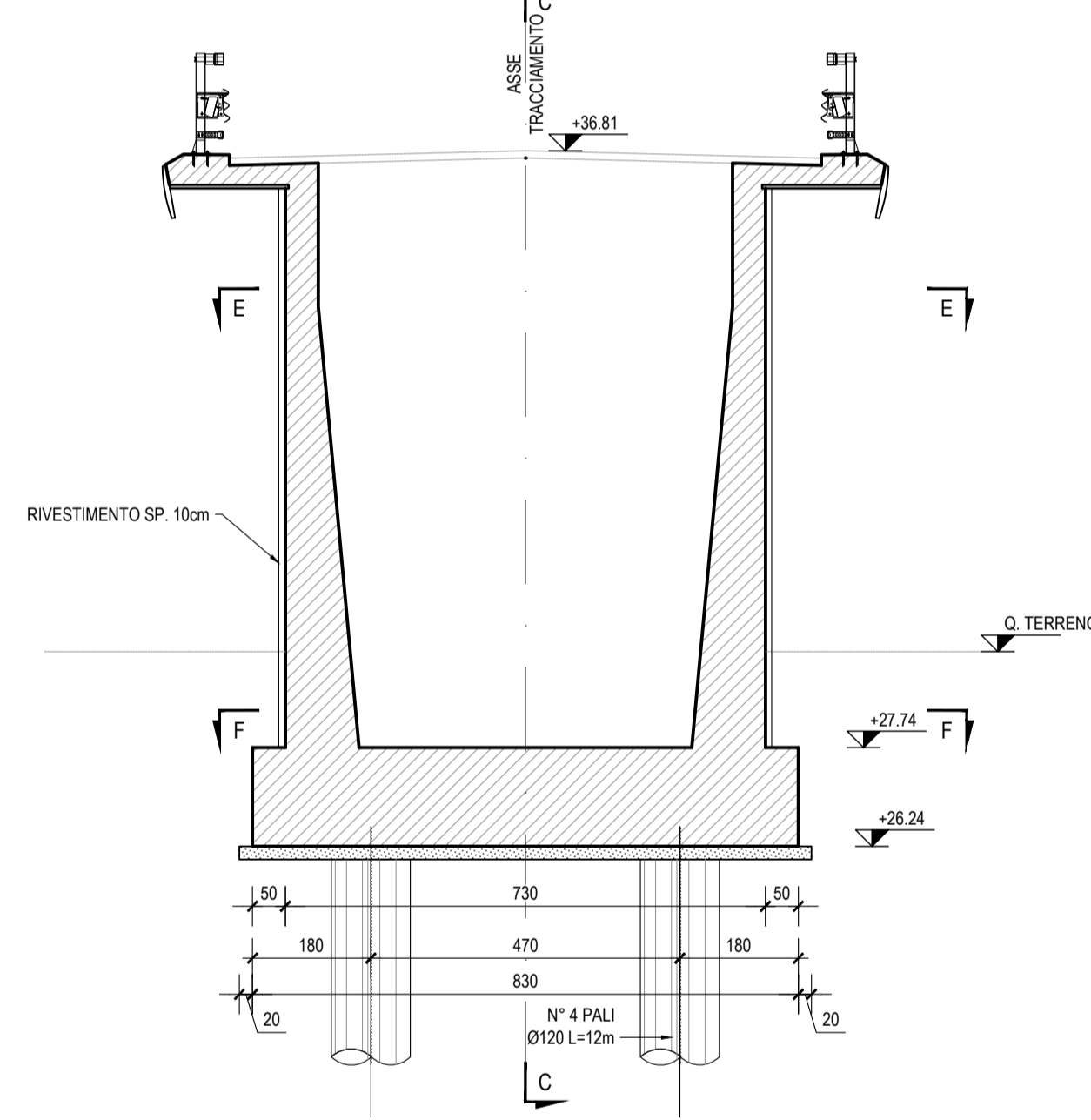
KEY-PLAN scala 1:50000



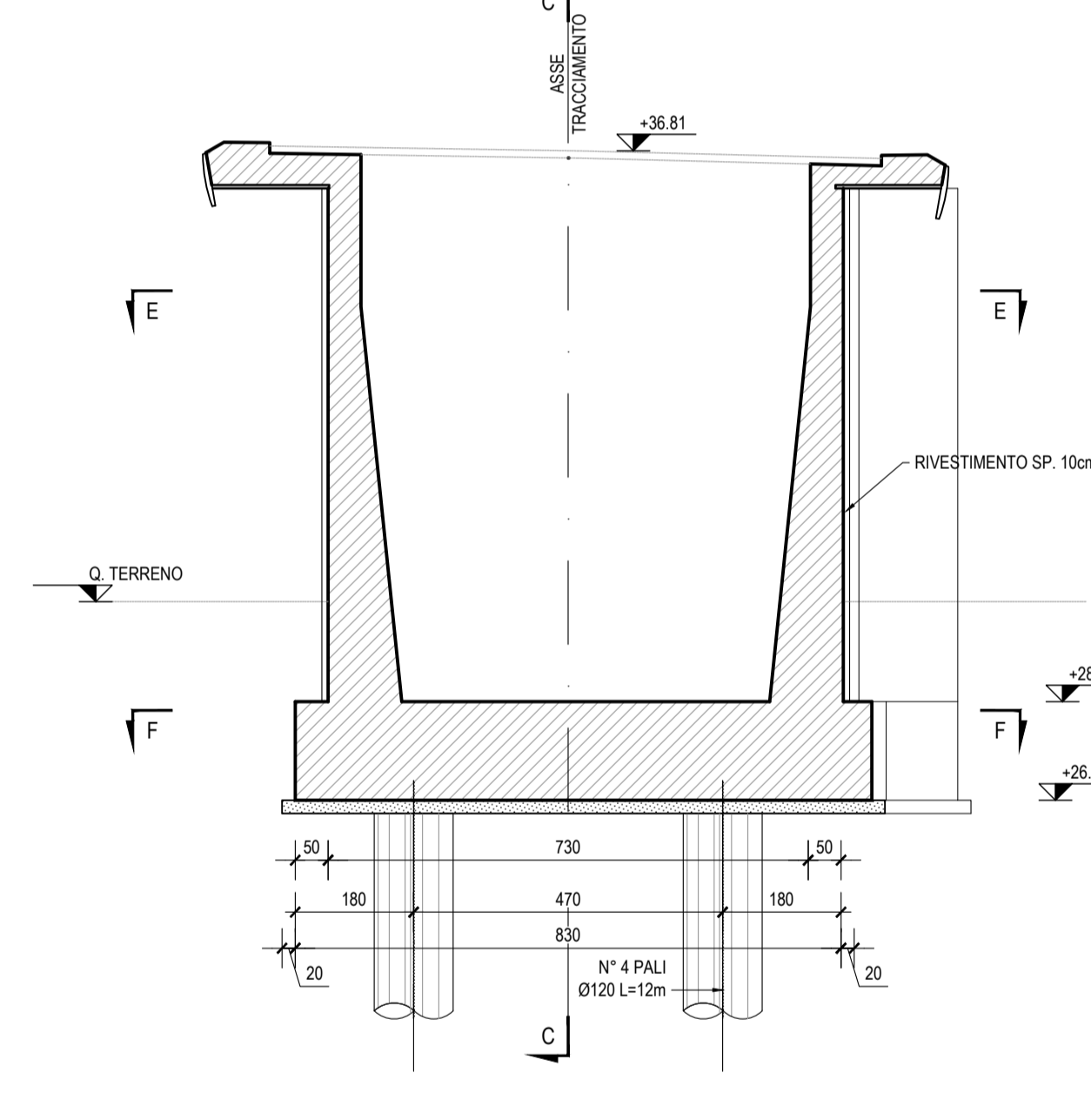
SEZIONE CC scala 1:100



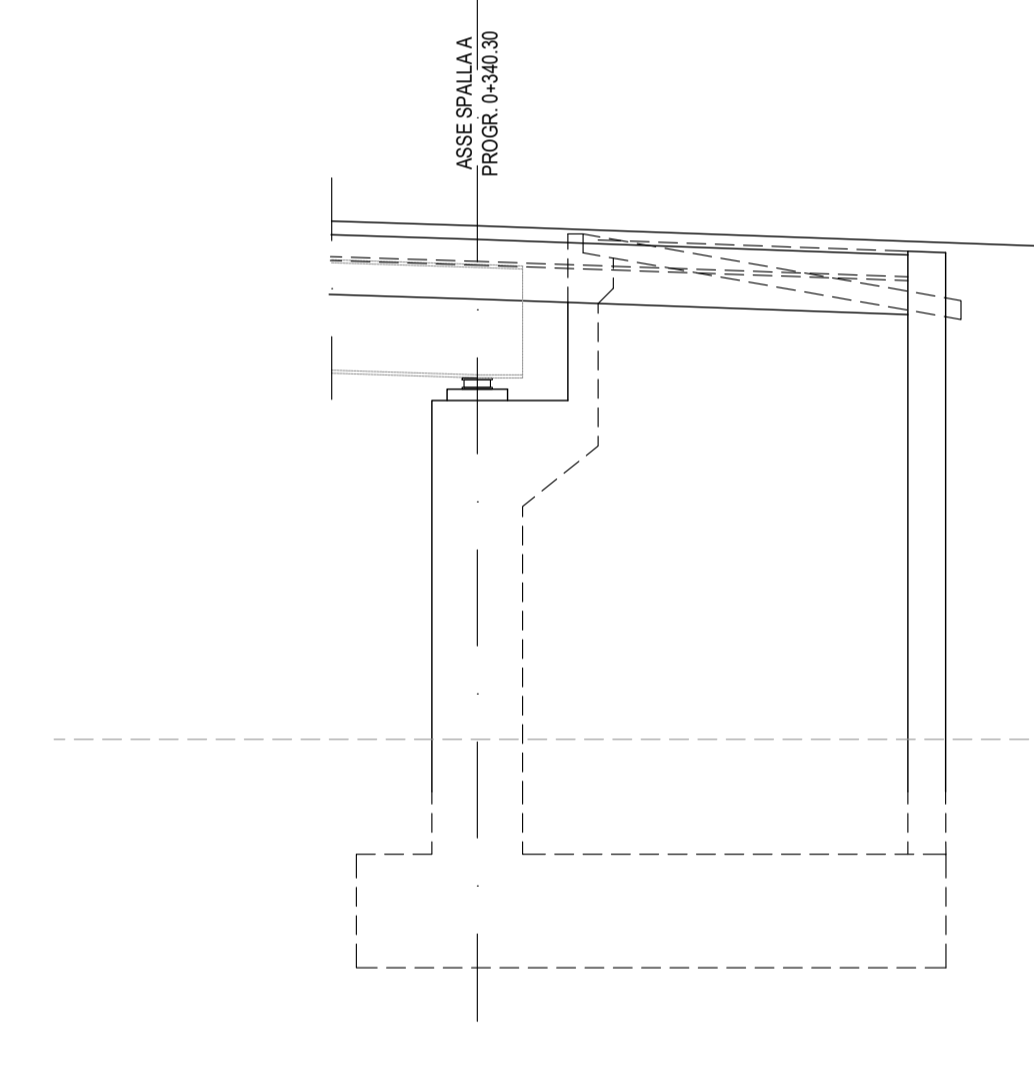
SEZIONE B-B scala 1:100



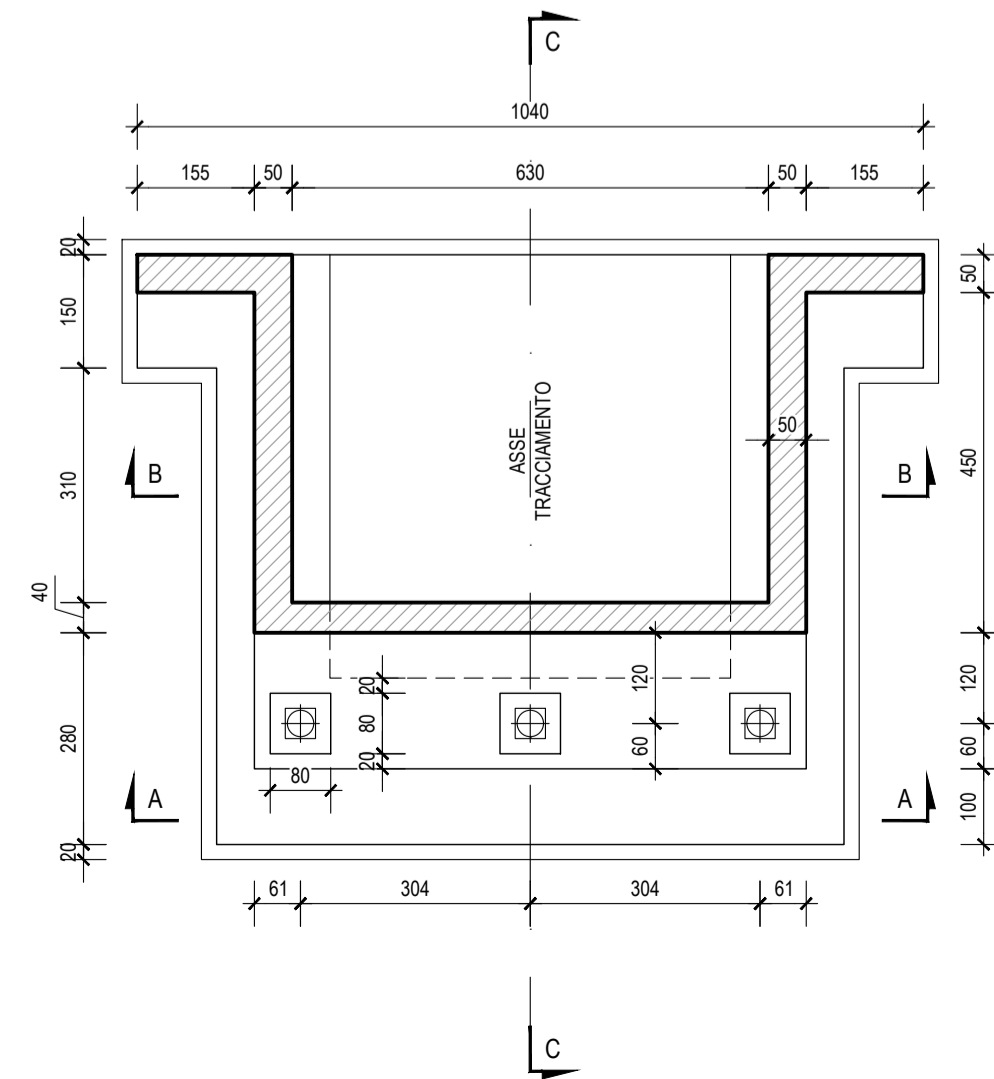
SEZIONE B-B scala 1:100



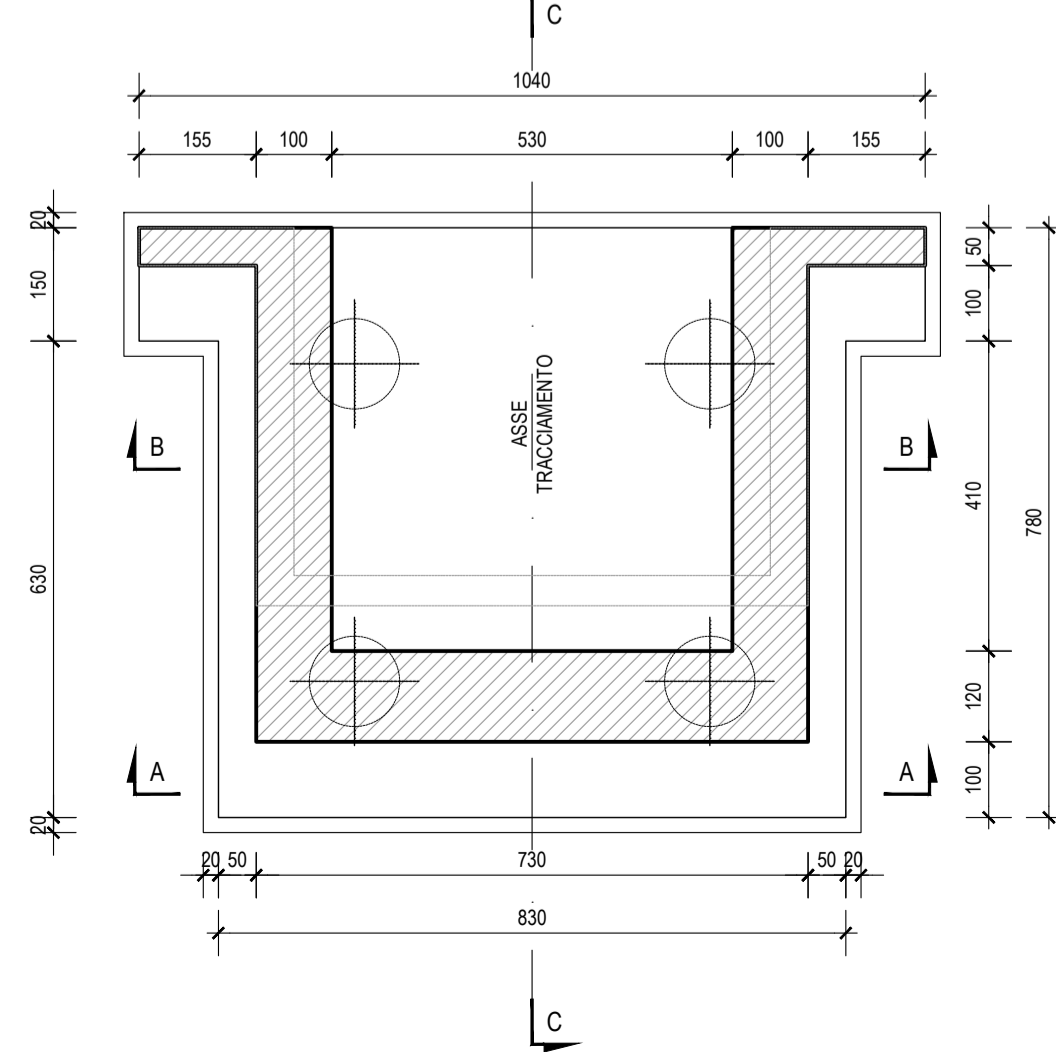
SEZIONE CC scala 1:100



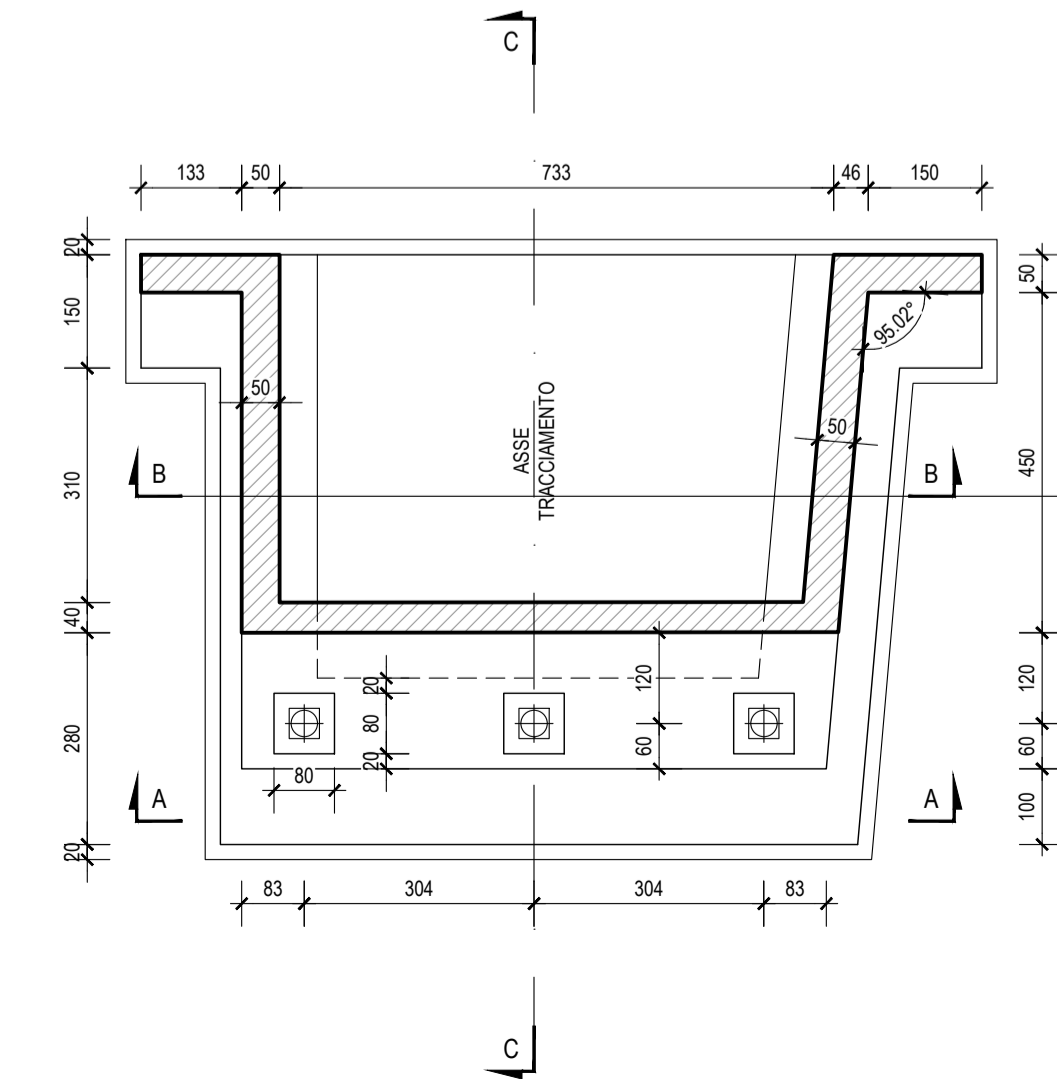
SEZIONE E-E scala 1:100



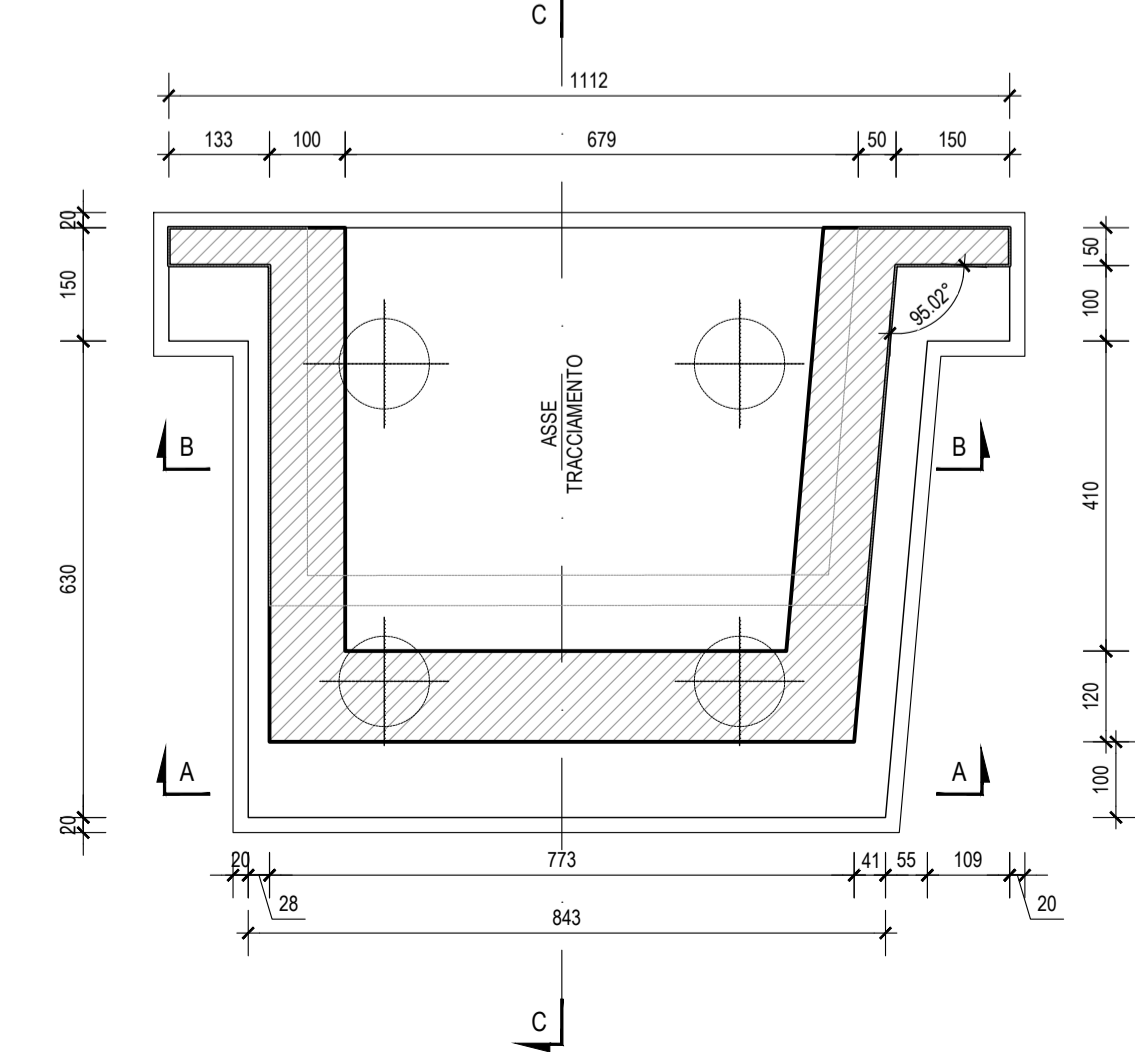
SEZIONE F-F scala 1:100



SEZIONE E-E scala 1:100



SEZIONE F-F scala 1:100



INCIDENZE STRUTTURE IN C.A.

• PALI Ø120	⇒ 150 kg/ml
• FONDAZIONI SPALLE E PILE	⇒ 140 kg/mc
• ELEVAZIONI SPALLE	⇒ 160 kg/mc
• ELEVAZIONI PILE	⇒ 220 kg/mc
• PULVINI PILE	⇒ 210 kg/mc
• BAGGIOLI	⇒ 100 kg/mc
• SOLETTA IMPALCATO	⇒ 240 kg/mc

M / Scale 1 : 100



**Anas SpA**  
Direzione Centrale Progettazione  
CUP: F2602000340001 CIG: 652449686B



GARA CA 08/15 - NUOVA SS 554 CAGLIARITANA  
ADEGUAMENTO DELL'ASSE ATTREZZATO URBANO ED ELIMINAZIONE  
DELLE INTERSEZIONI A RASO DAL KM 1+500 AL KM 11+850

**OFFERTA TECNICA**

**D - SVINCOLI**  
**CAVALCAVIA**  
CAVALCAVIA SU SVINCOLO BARACCA MANNA - rampa  
bidirezionale  
Carpenteria spalle

CODICE PROGETTO		CODICE ELABORATO				SCALA	DATA	CODICE ELABORATO DI OFFERTA	
progetto	iv. numero	campo 1	campo 2	campo 3	campo 4	rev			
DPCA06D	1501	V02	CV02	STR	CP01	B	1:100	05/11/2017	<b>31.22</b>

CONCORRENTE:



PROGETTISTA INDICATO COSTITUENDO R.T.P.

Capogruppo Mandataria R.T.P.



RESPONSABILE DELL'INTEGRAZIONE  
FRA LE PRESTAZIONI SPECIALISTICHE  
Ing. Paolo Cucino

Mandante



RESPONSABILE ELABORATO  
Ing. Paolo Cucino

Mandante

ING. FRANCESCA LEO

