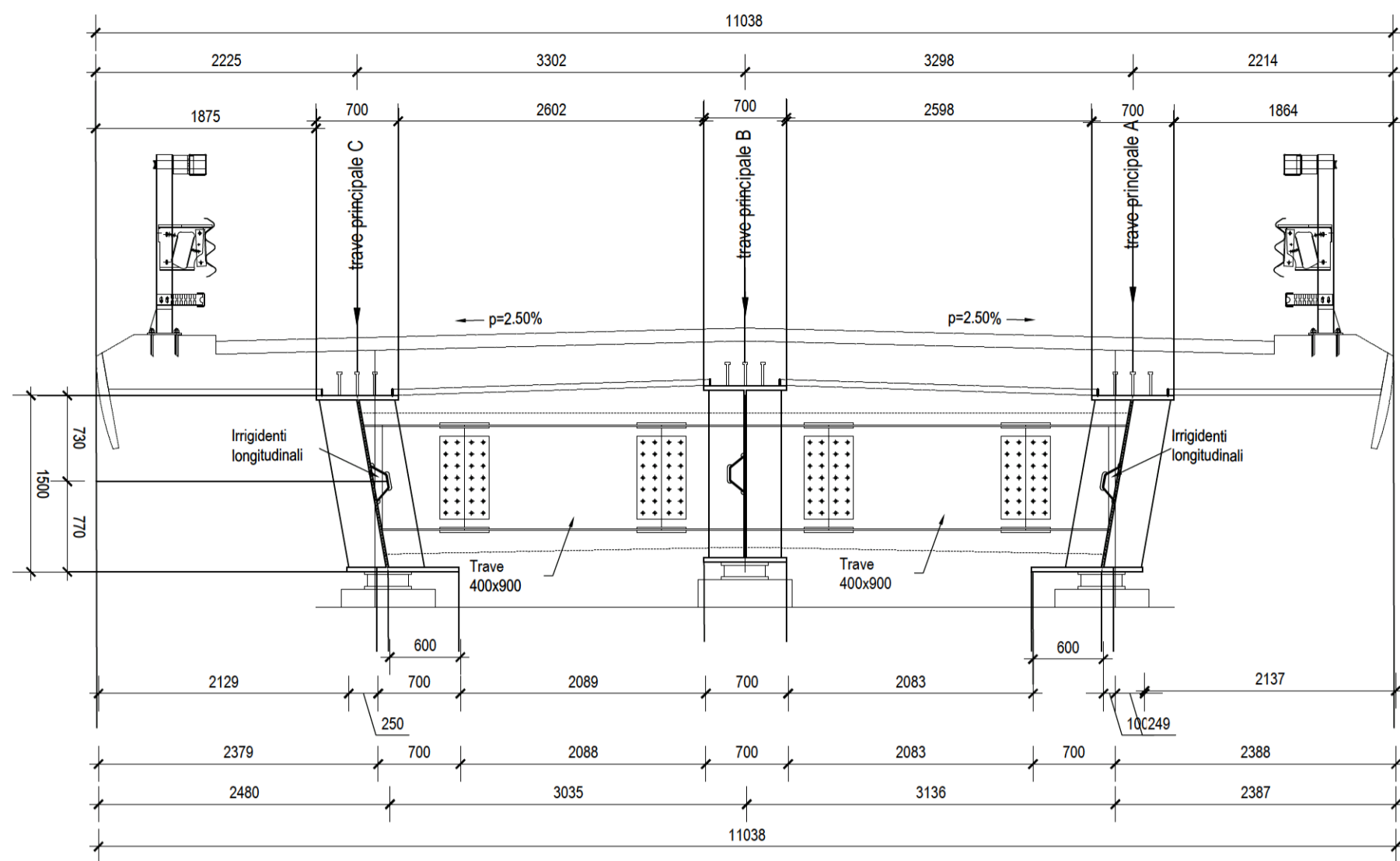
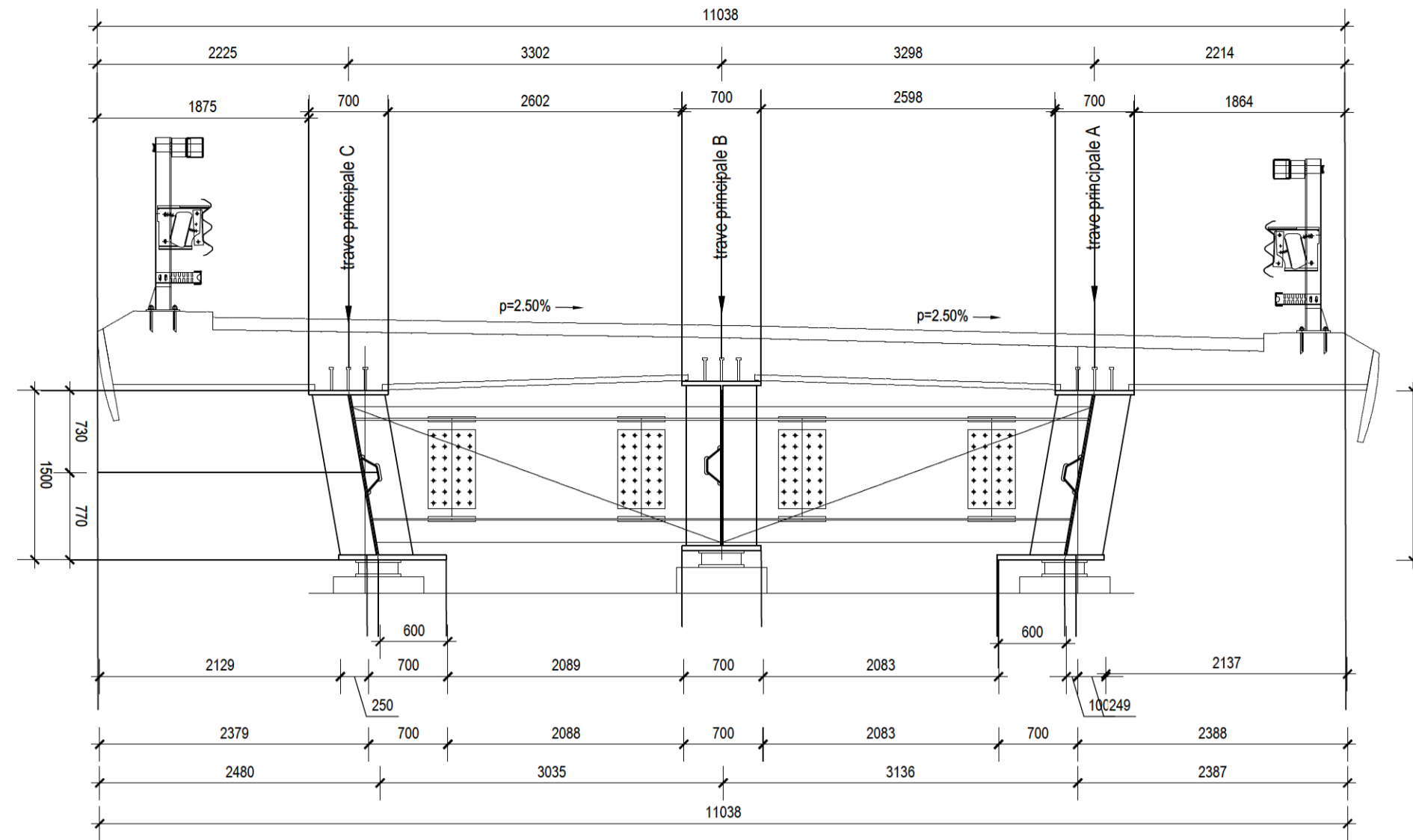


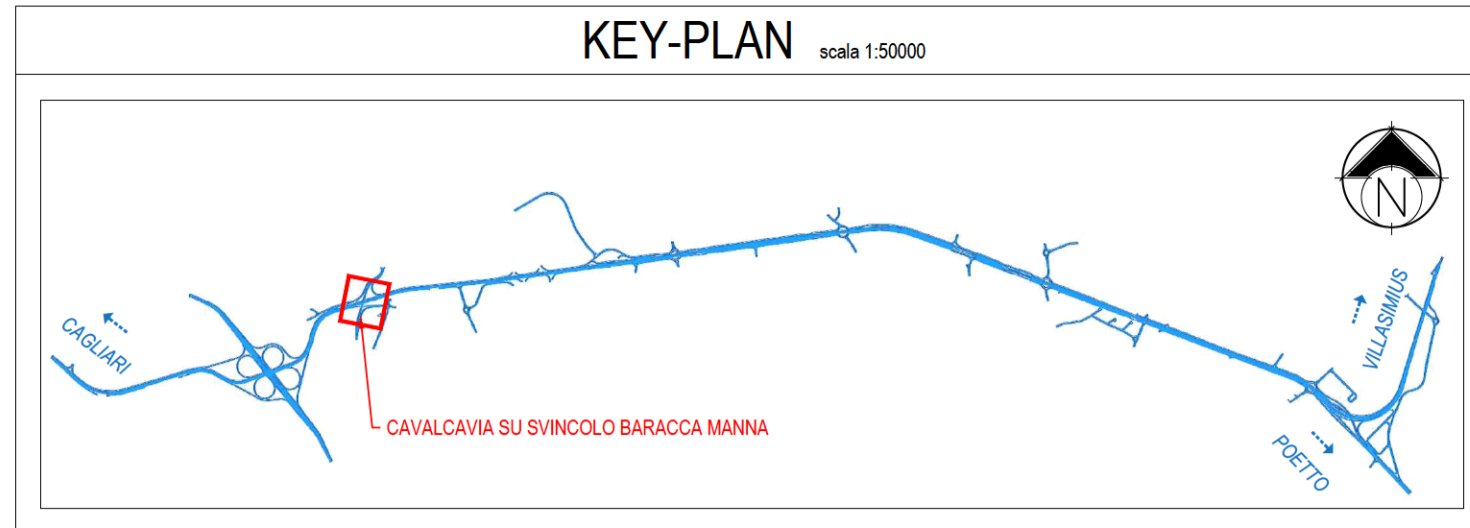
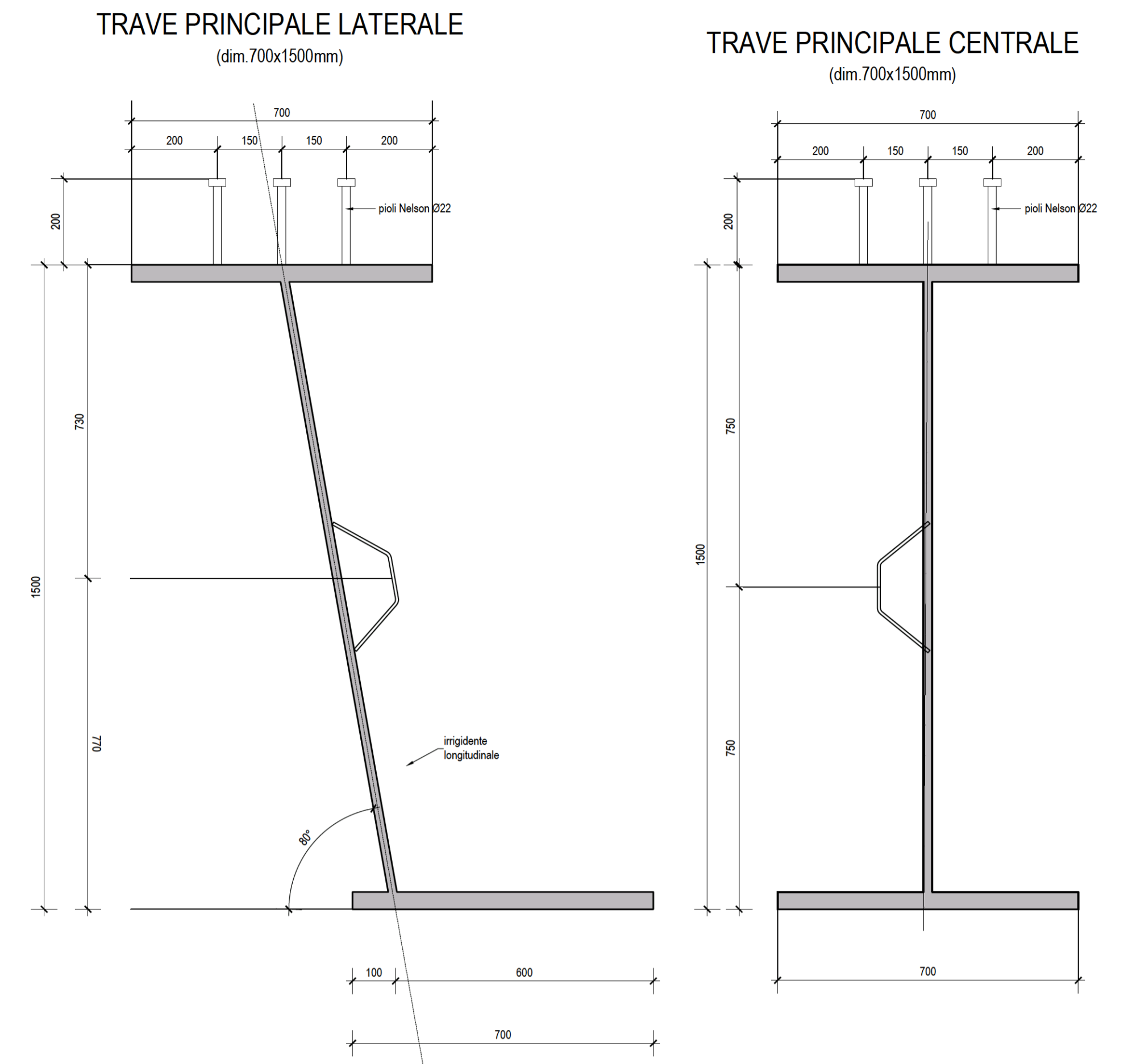
SEZIONE TRAVERSO "T1,T7,T13,T19,T25" scala 1:50



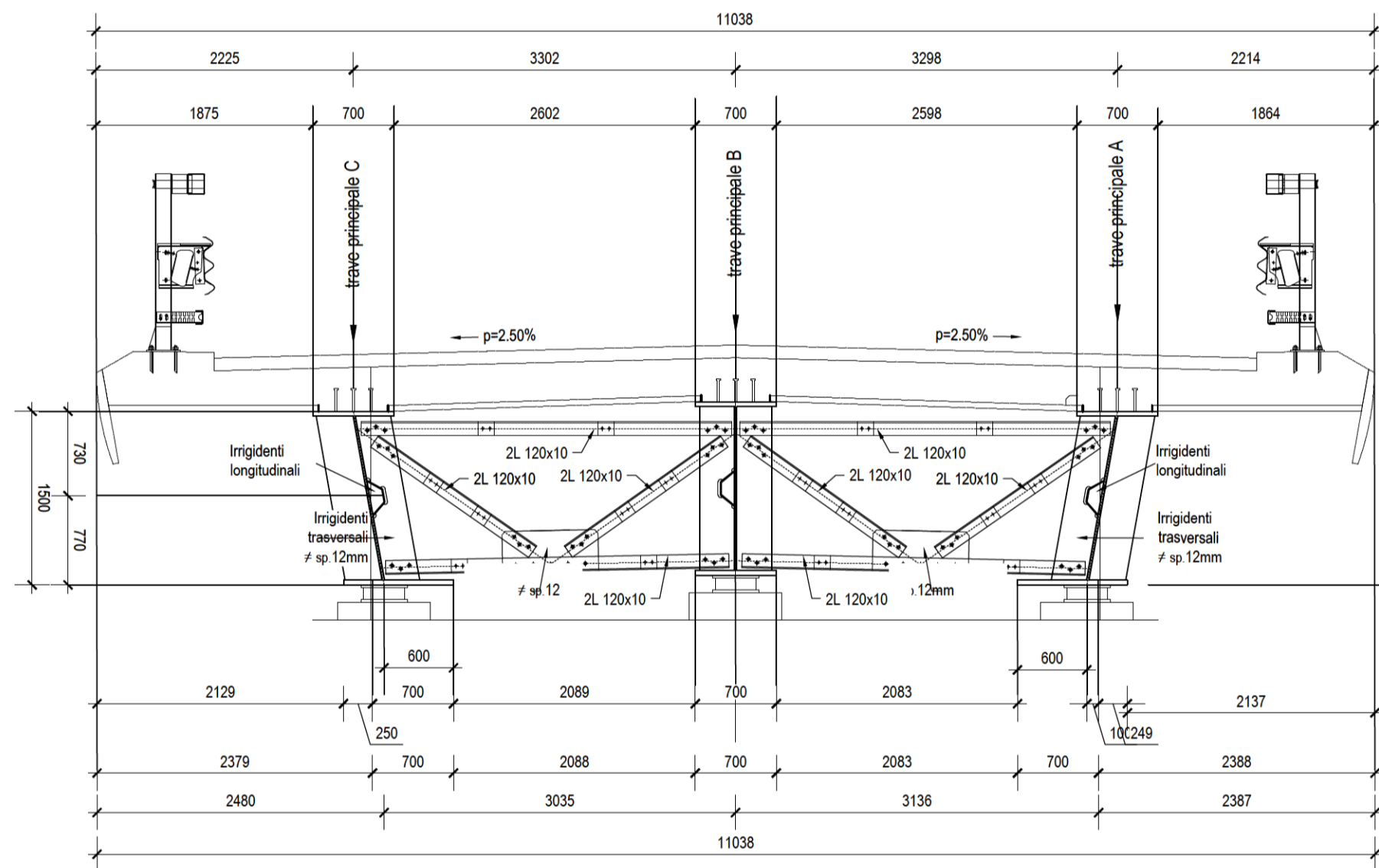
SEZIONE TRAVERSO "T31" scala 1:50



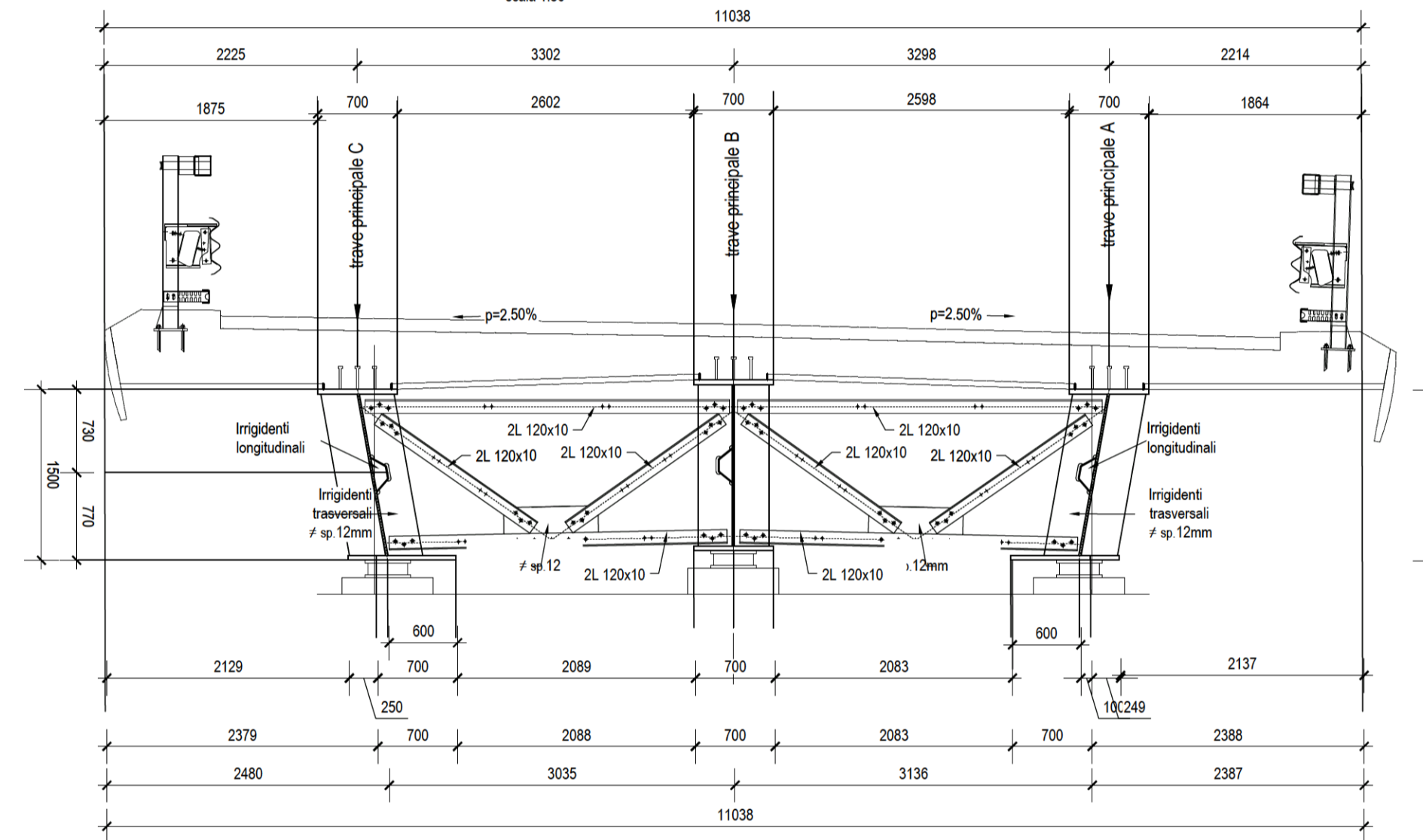
SEZIONI TIPO TRAVI PRINCIPALI scala 1:10



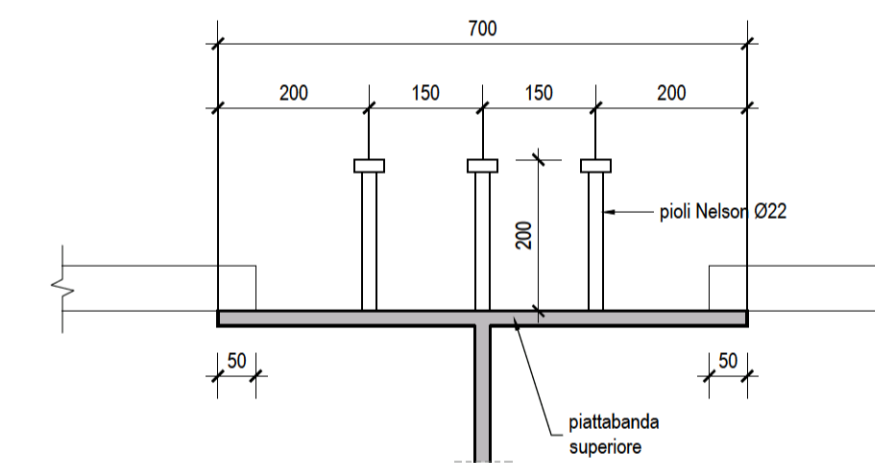
SEZIONE TRAVERSO "T2,T3,T4,T5,T6,T8,T9,T10,T11,T12, T14,T15,T16,T17,T18,T20,T21,T22,T23 e T24" scala 1:50



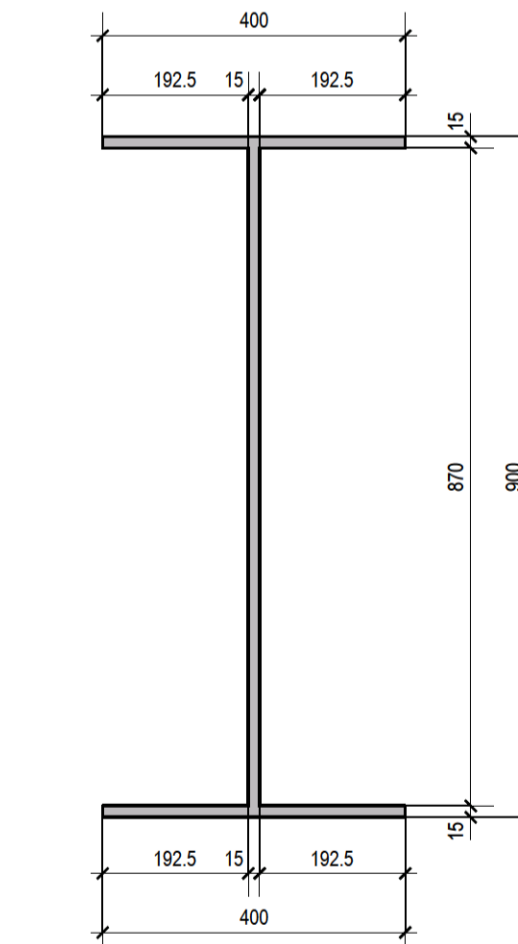
SEZIONE TRAVERSO "T26,T27,T28,T29 e T30" scala 1:50



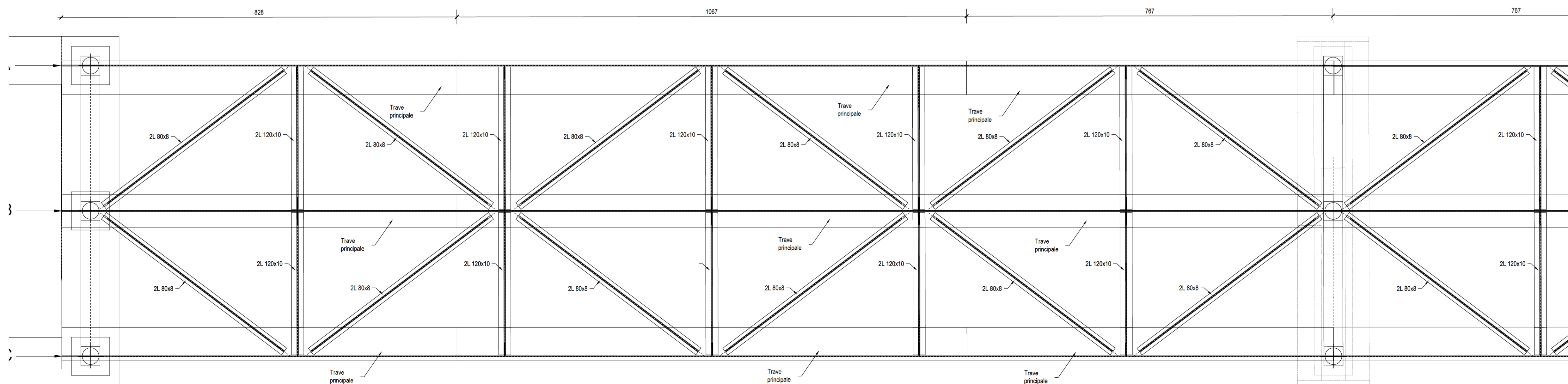
DETTAGLIO PIOLATURA scala 1:10



SEZ. TRAVERSO "T1 e T13" (dim. 400x300mm)



STRALCIO PIANTA PIATTABANDA INFERIORE (DETTAGLIO TIPOLOGICO CONTROVENTI ORIZZONTALI) scala 1:50



**Anas SpA**  
Direzione Centrale Progettazione  
CUP: F2602000340001 CIG: 652449868B

**GARA CA 08/15 - NUOVA SS 554 CAGLIARITANA**  
ADEGUAMENTO DELL'ASSE ATTREZZATO URBANO ED ELIMINAZIONE DELLE INTERSEZIONI A RASO DAL KM 1+500 AL KM 11+850

**OFFERTA TECNICA**

**D - SVINCOLI**  
**CAVALCAVIA**  
CAVALCAVIA SU SVINCOLO BARACCA MANNA - rampa bidirezionale  
Sezioni Trasversali impalcato e particolari costruttivi

CODICE PROGETTO		CODICE ELABORATO				SCALA	DATA	CODICE ELABORATO DI OFFERTA	
progetto	liv. numero	campo 1	campo 2	campo 3	campo 4	rev			
DPCA06	D 1501	V02	CV02	STR	SZ01	A	VARIE	21/04/2016	<b>31.18</b>

**CONCORRENTE:**  
**ASTALDI**

**PROGETTISTA INDICATO COSTITUENDO R.T.P.**  
Capogruppo Mandataria R.T.P. **SWS** Mandante **ASTALDI** Mandante **ING. FRANCESCA LEO**

**RESPONSABILE DELL'INTEGRAZIONE**  
FRA LE PRESTAZIONI SPECIALISTICHE  
Ing. Paolo Cucino
 **RESPONSABILE ELABORATO**  
Ing. Paolo Cucino