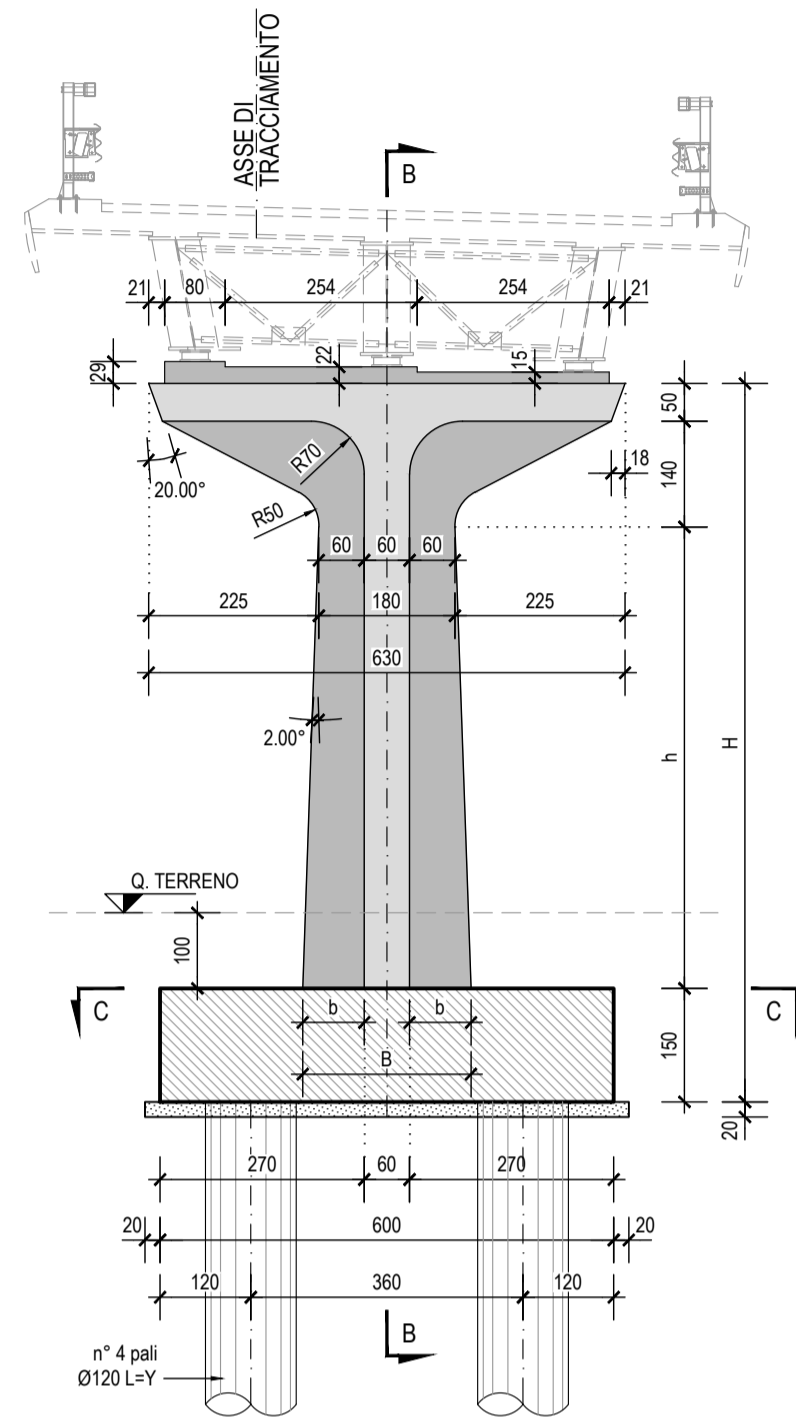
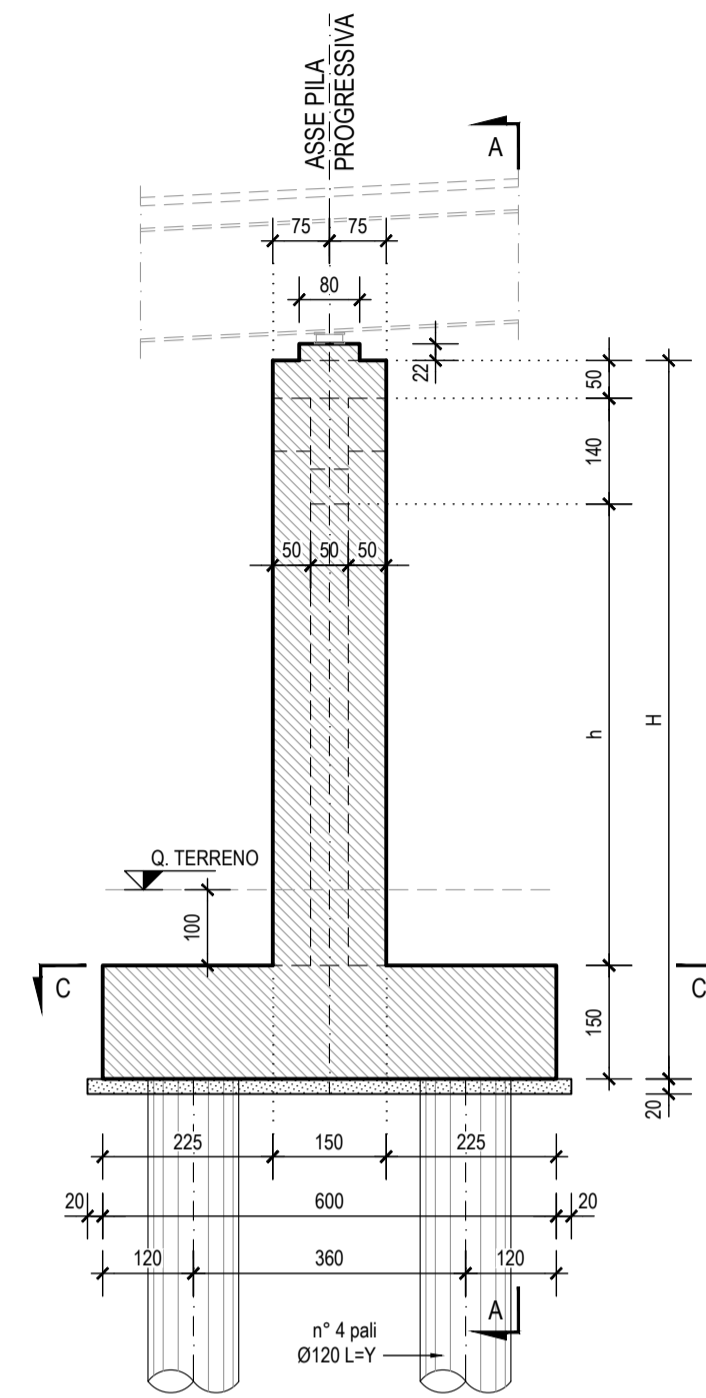


CARPENTERIA PILE P1, P2, P3, P4 e P5

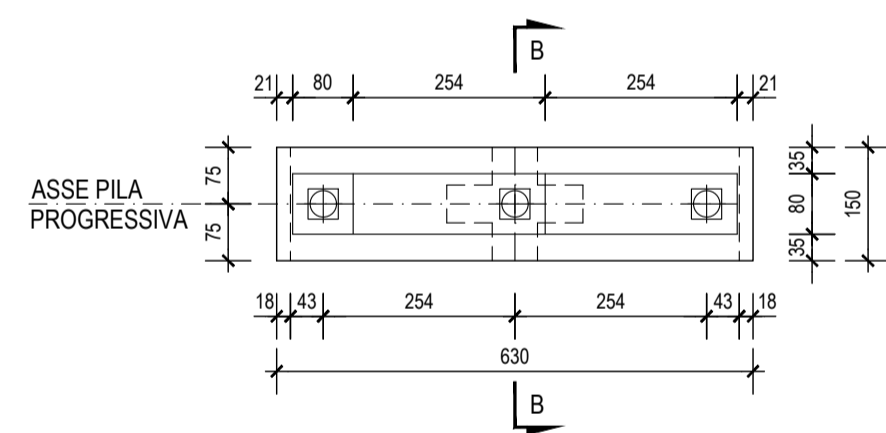
SEZIONE A-A scala 1:100



SEZIONE B-B scala 1:100



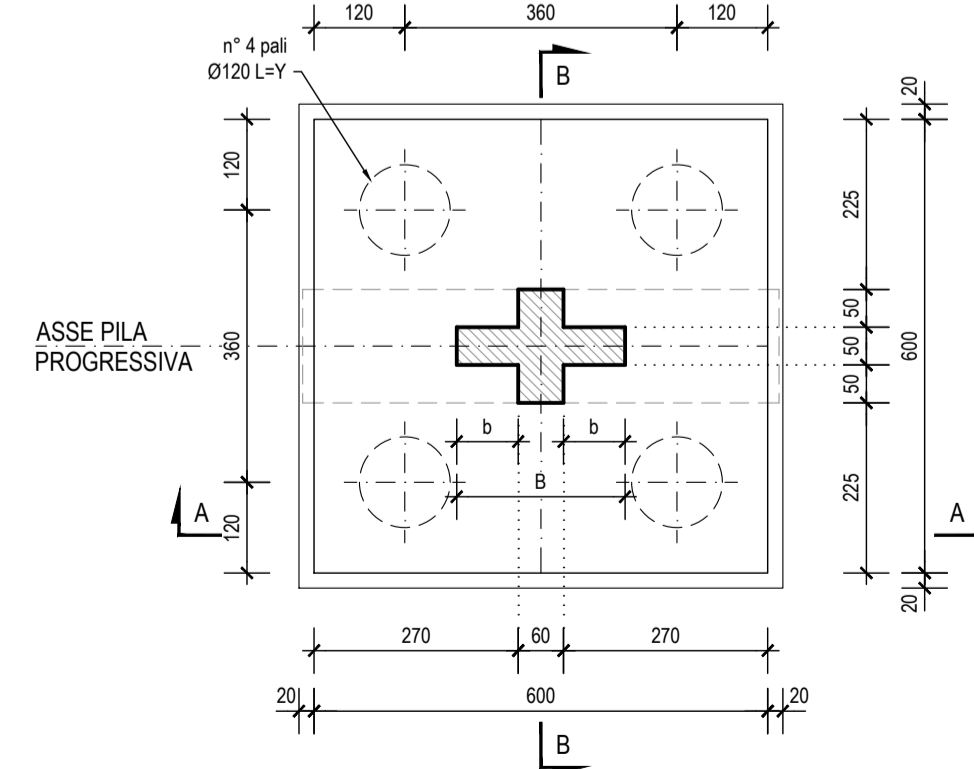
PIANTA PULVINO scala 1:100



PROFILO LONGITUDINALE scala 1:2000



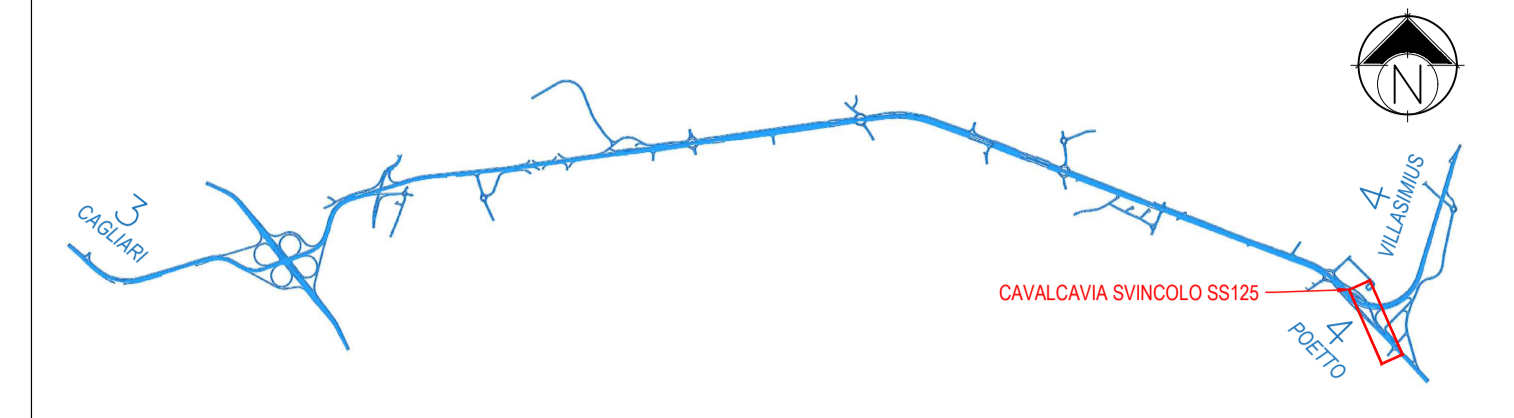
SEZIONE C-C scala 1:100



ABACO PILE

PILA	PROGRESSIVA	h (cm)	H (cm)	b (cm)	B (cm)	Y (m)
P1	0+027.00	330	670	72	203	20
P2	0+059.00	470	810	76	213	20
P3	0+091.00	610	950	81	223	20
P4	0+123.00	630	970	82	224	20
P5	0+155.00	610	950	81	223	20

KEY-PLAN scala 1:50000



NOTA

- PER LE CARATTERISTICHE DEI MATERIALI SI RIMANDA ALL'ELABORATO:
"TABELLA MATERIALI STRUTTURE" - DPCA06-D-1501-T00-EG-01-GEN-PC-01

INCIDENZE STRUTTURE IN C.A.

- PALI Ø120 ⇒ 150 kg/ml
- FONDAZIONI (SPALLE) ⇒ 140 kg/mc
- ELEVAZIONI SPALLE ⇒ 140 kg/mc
- SOLETTA IMPALCATO ⇒ 240 kg/mc

M / Scale 1 : 100



Anas SpA
Direzione Centrale Progettazione

CUP F2602000340001 CIG 652449686B



GARA CA 08/15 - NUOVA SS 554 CAGLIARITANA
ADEGUAMENTO DELL'ASSE ATTREZZATO URBANO ED ELIMINAZIONE DELLE INTERSEZIONI A RASO DAL KM 1+500 AL KM 11+850

OFFERTA TECNICA

SVINCOLI
CAVALCAVIA
CAVALCAVIA SU SVINCOLO SS 125 - rampa 2

Carpenteria pile P1, P2, P3, P4 e P5.

CODICE PROGETTO			CODICE ELABORATO				SCALA	DATA	CODICE ELABORATO DI OFFERTA
progetto	liv.	numero	campo 1	campo 2	campo 3	campo 4	rev		
DPCA06	D	1501	V08	CV03	STR	CP03	B	1:100 05/11/2017 31.35	

CONCORRENTE:



PROGETTISTA INDICATO COSTITUENDO R.T.P.

Capogruppo Mandataria R.T.P.

Mandante

Mandante



ING. FRANCESCA LEO

RESPONSABILE DELL'INTEGRAZIONE
FRA LE PRESTAZIONI SPECIALISTICHE
Ing. Paolo Cucino

RESPONSABILE ELABORATO
Ing. Paolo Cucino

