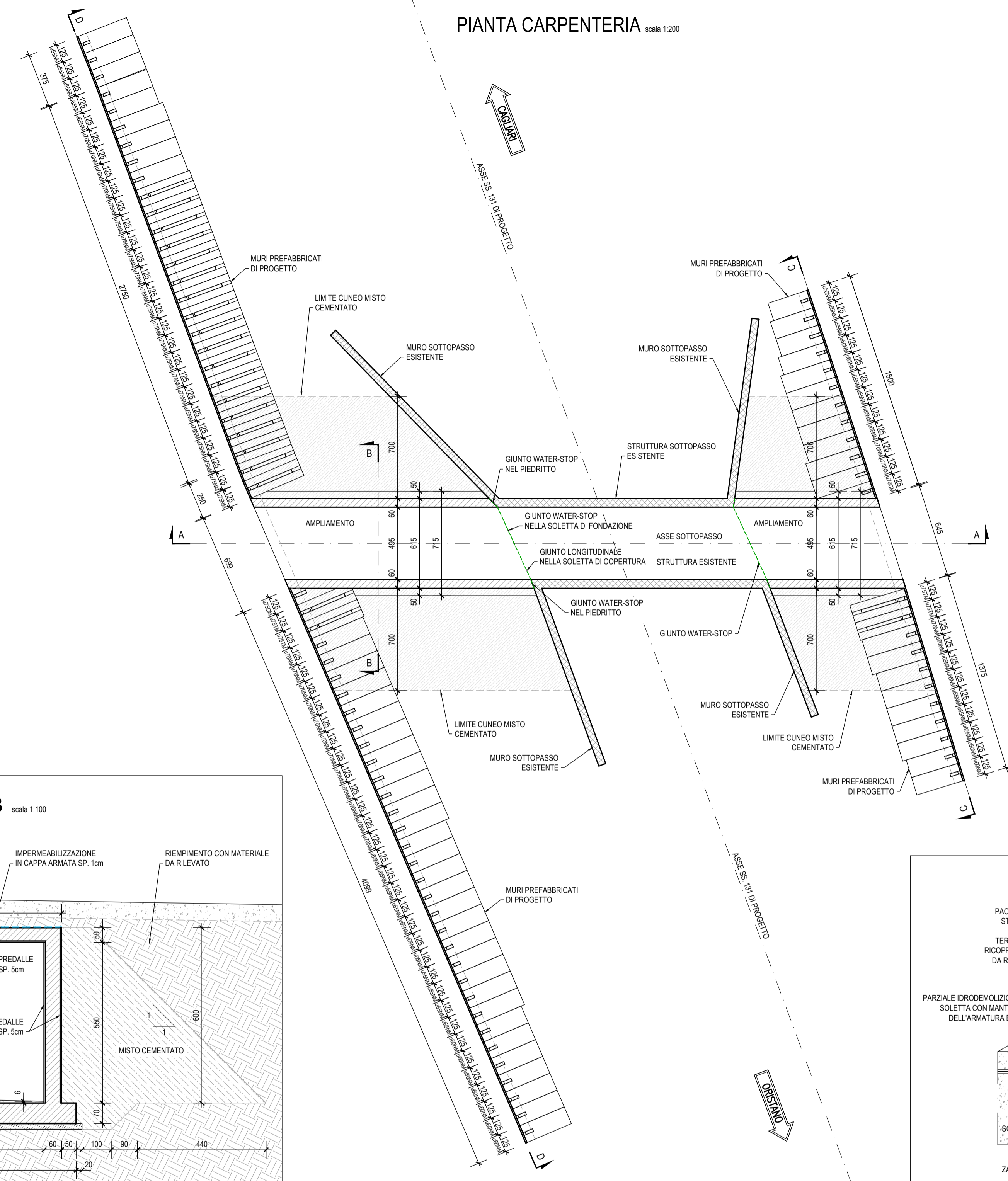
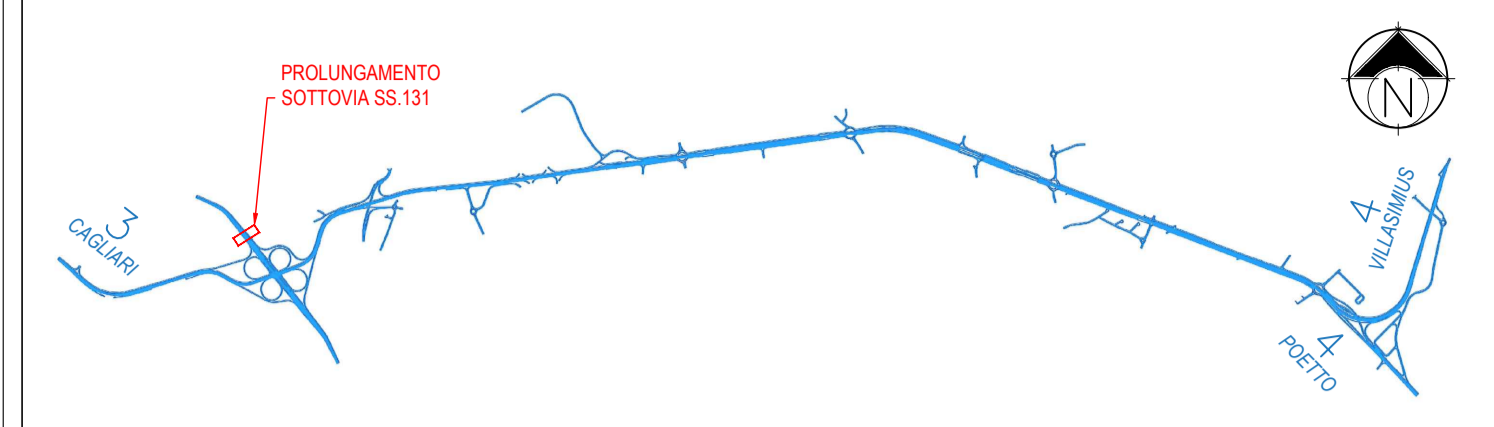


### PIANTA CARPENTERIA scala 1:200



### KEY-PLAN scala 1:50000

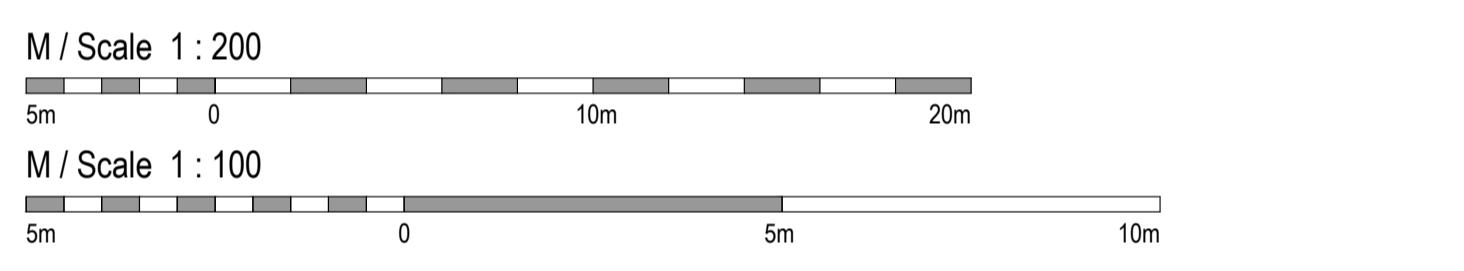


### NOTE

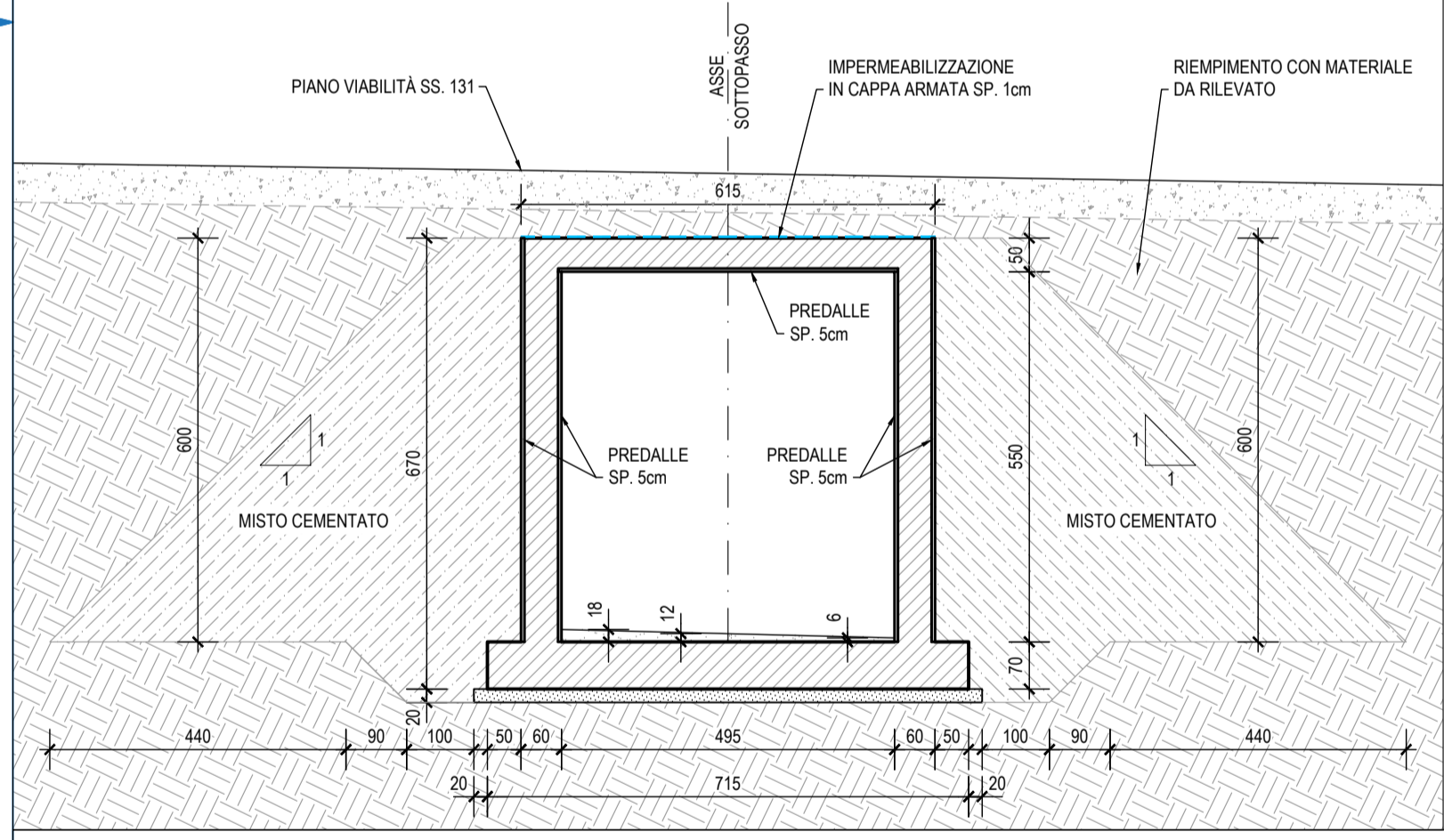
- PREVEDERE LA PARZIALE DEMOLIZIONE DEI MURI ESISTENTI FINALIZZATA ALLA REALIZZAZIONE DEI CUNEI DI MISTO CEMENTATO.
- PREVEDERE L'INTERVENTO "A" PER UNO SPESSORE DI 5 CM DI CLS SU TUTTE LE SUPERFICI ESISTENTI ESPOSTE INCLUSO L'ESTRADOSSO DI SOLETTA DOPO AVER RIMOSSO LA PAVIMENTAZIONE ESISTENTE PREVEDERE, INOLTRE, SULLE SOPRACITATE SUPERFICI GLI INTERVENTI "A1", "B", "C", "D", "E", "F".
- PER LE CARATTERISTICHE DEI MATERIALI E LA DESCRIZIONE DEGLI INTERVENTI SOPRACITATI SI RIMANDA ALL'ELABORATO: "TABELLA MATERIALI STRUTTURE" - DP/CA06-D-1501-T00-EG-01-GEN-PC-01-A.

### INCIDENZE STRUTTURE IN C.A.

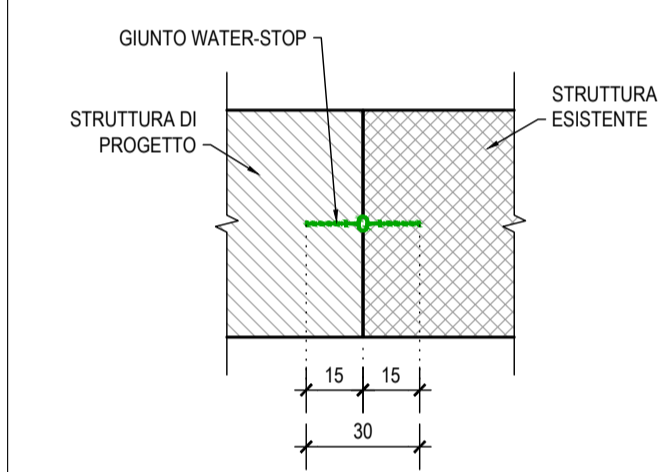
• FONDAZIONI	⇒	140 kg/mc
• ELEVAZIONI	⇒	140 kg/mc
• SOLETTA	⇒	140 kg/mc



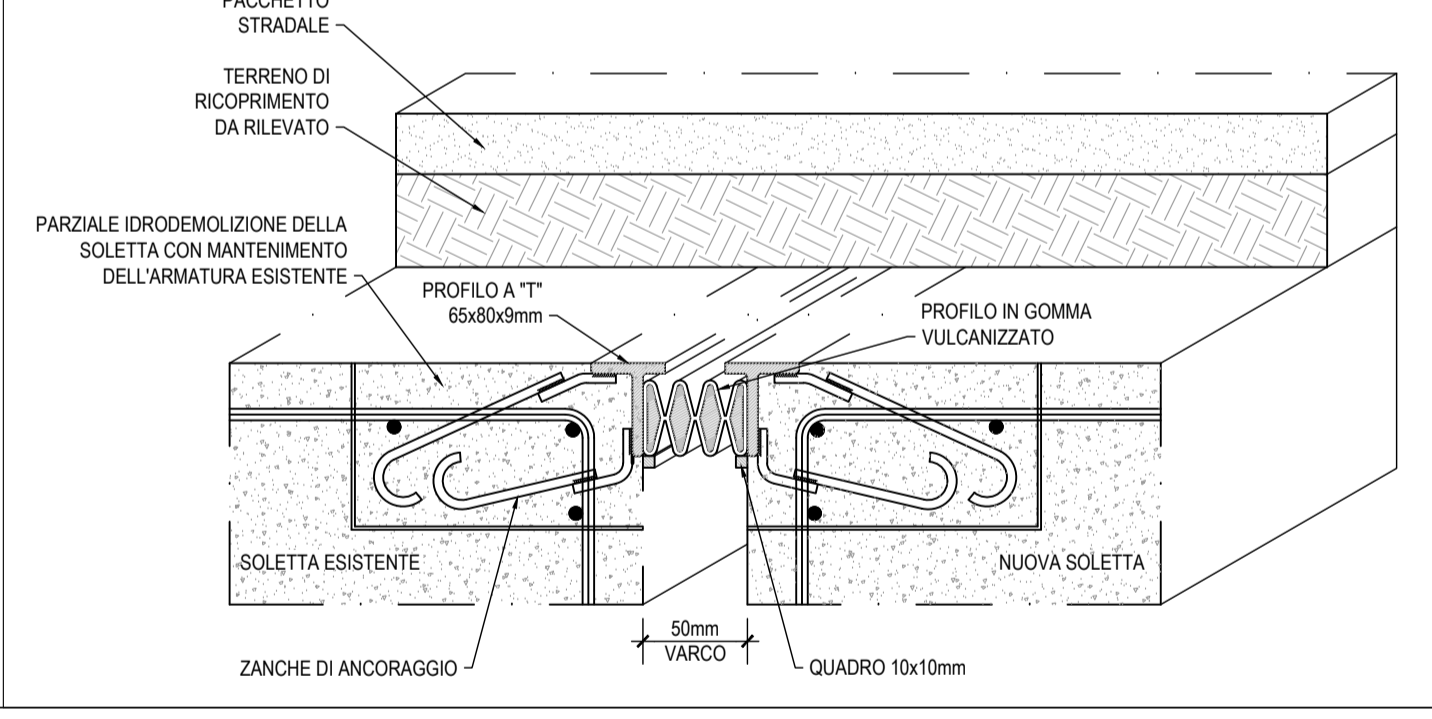
### SEZIONE B-B scala 1:100



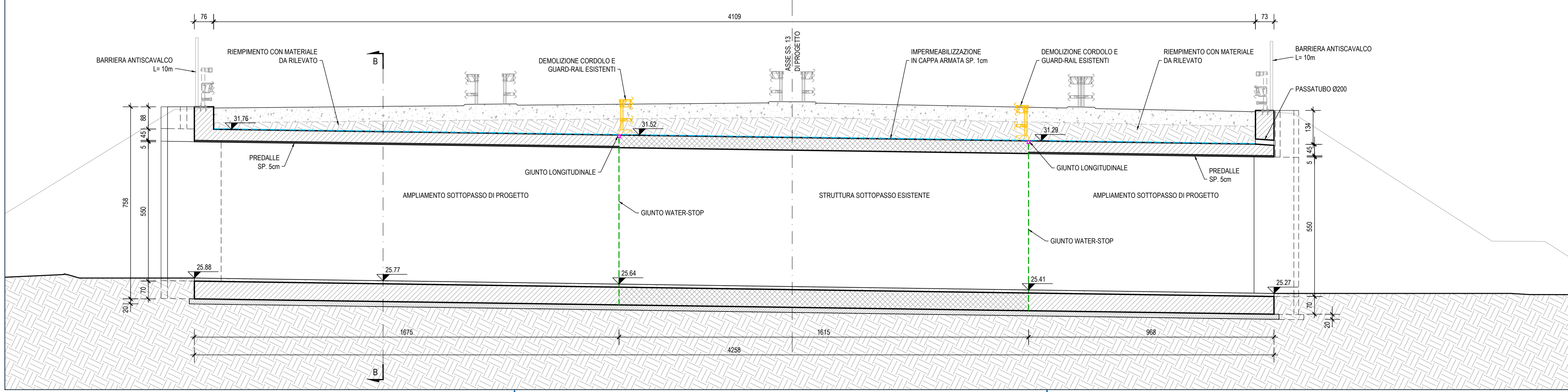
### PARTICOLARE GIUNTO WATER-STOP scala 1:20



### DETTAGLIO GIUNTO LONGITUDINALE DI SOTTOPAVIMENTAZIONE



### SEZIONE A-A scala 1:100



**Anas SpA**  
 Direzione Centrale Progettazione  
 CUP F2602000340001 CIG 652449686B

**GARA CA 08/15 - NUOVA SS 554 CAGLIARITANA**  
 ADEGUAMENTO DELL'ASSE ATTREZZATO URBANO ED ELIMINAZIONE DELLE INTERSEZIONI A RASO DAL KM 1+500 AL KM 11+850

**OFFERTA TECNICA**  
**SVINCOLI SOTTOVIA**  
 SOTTOVIA SU SVINCOLO SS. 131dir - km. 406.72  
 Carpenteria scatolare e muri d'ala Tav. 1 di 2

CODICE PROGETTO		CODICE ELABORATO				SCALA	DATA	CODICE ELABORATO DI OFFERTA
progetto	liv. numero	campo 1	campo 2	campo 3	campo 4	rev	05/11/2017	
DP/CA 06	D	1501	V01	ST03	STR	CP01	B	varie

**CONCORRENTE:**

**ASTALDI**

PROGETTISTA INDICATO COSTITUENDO R.T.P.  
 Capogruppo Mandataria R.T.P. **SWS** Mandante **ASTALDI** Mandante **ING. FRANCESCA LEO**

RESPONSABILE DELL'INTEGRAZIONE FRA LE PRESTAZIONI SPECIALISTICHE  
 Ing. Paolo Cucino

RESPONSABILE ELABORATO  
 Ing. Paolo Cucino