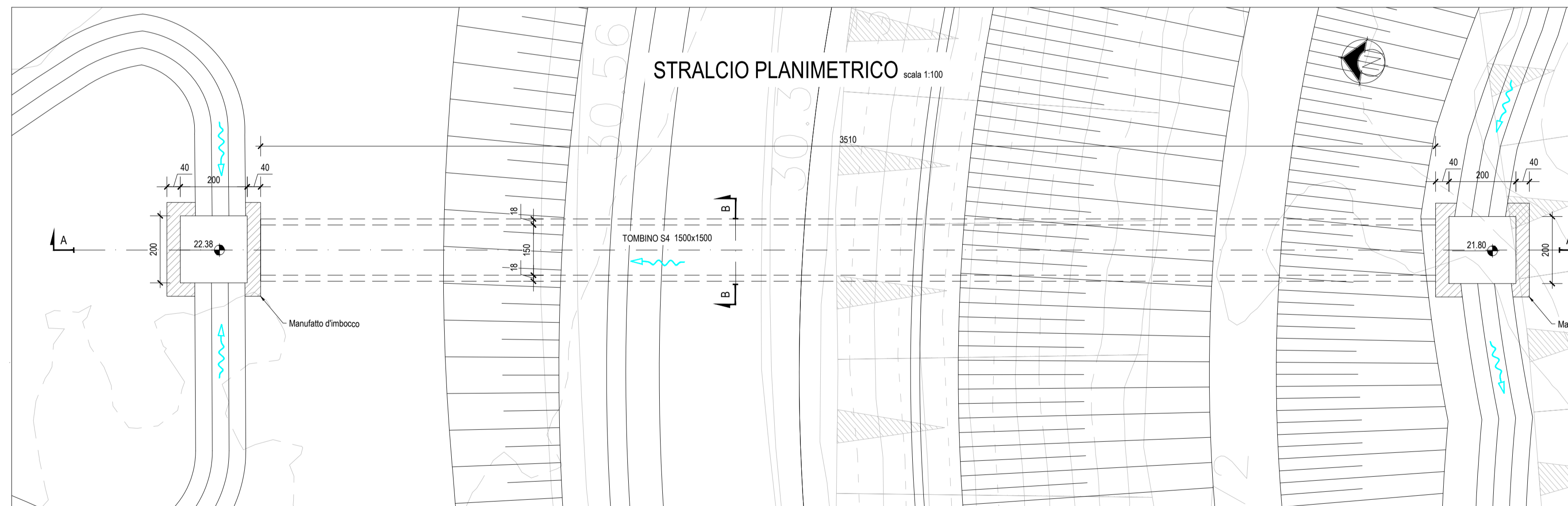
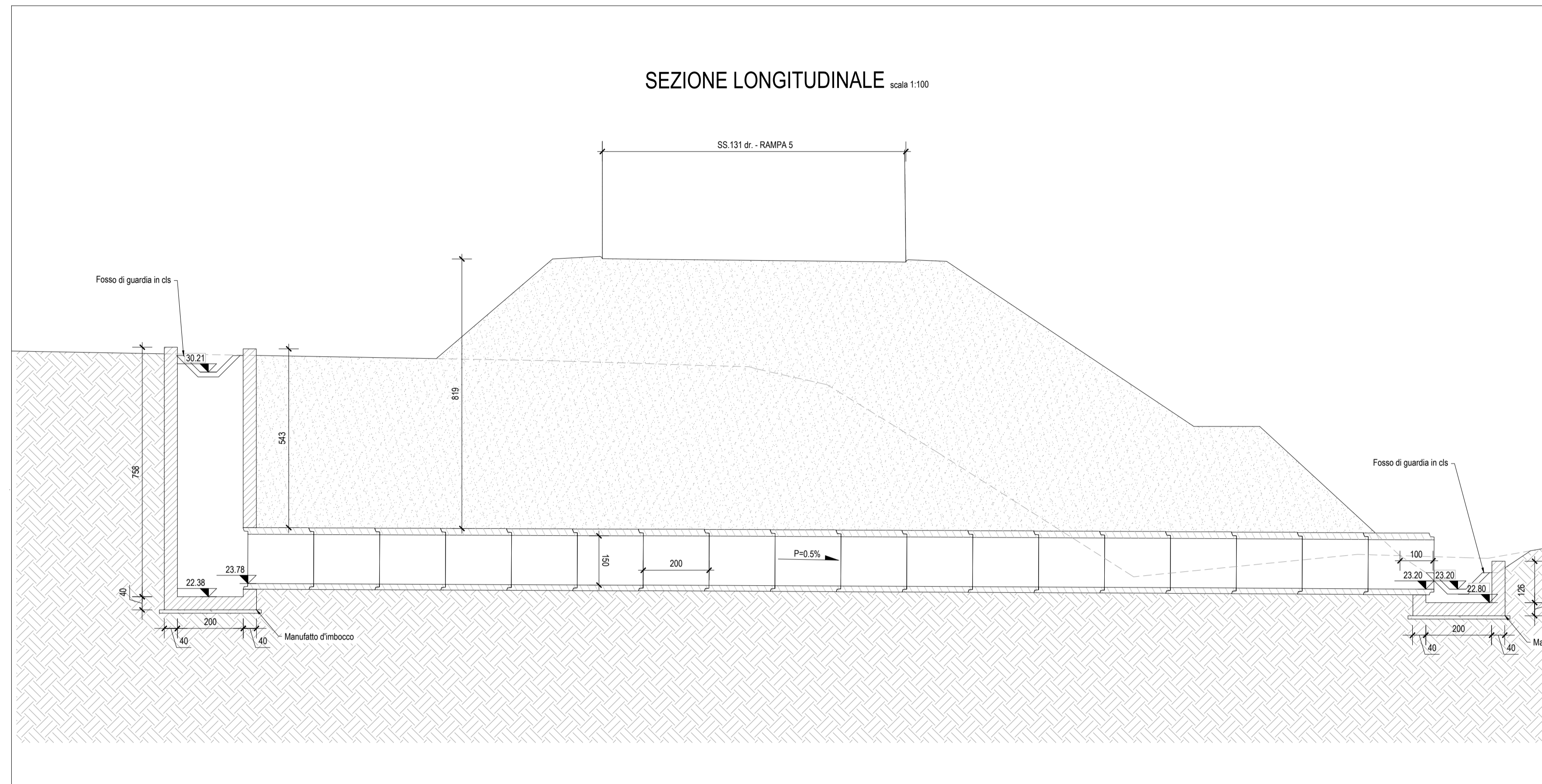
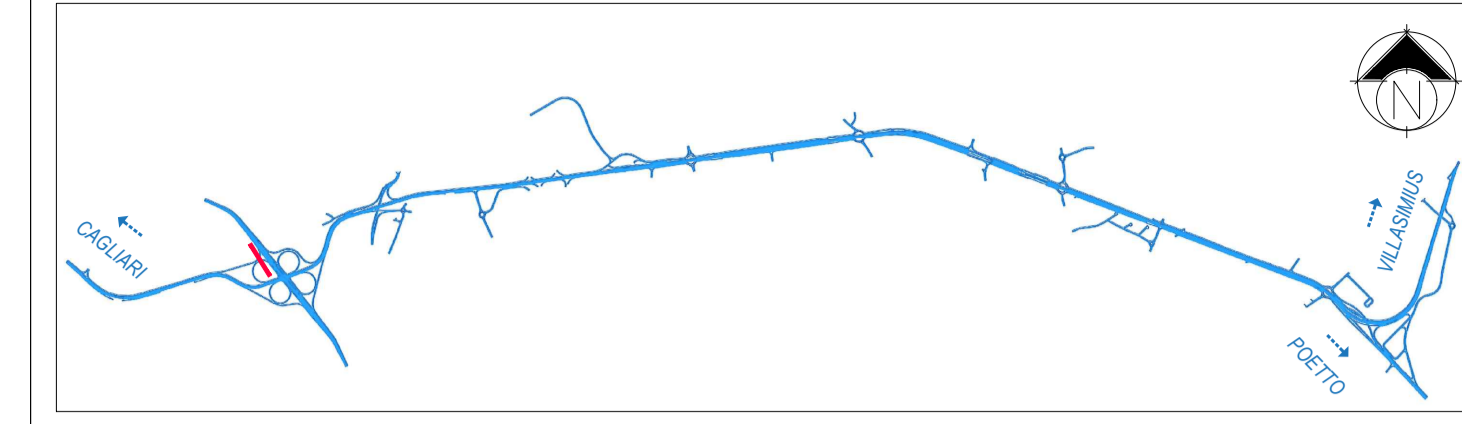


TOMBINO IDRAULICO SCATOLARE S04 1500x1500



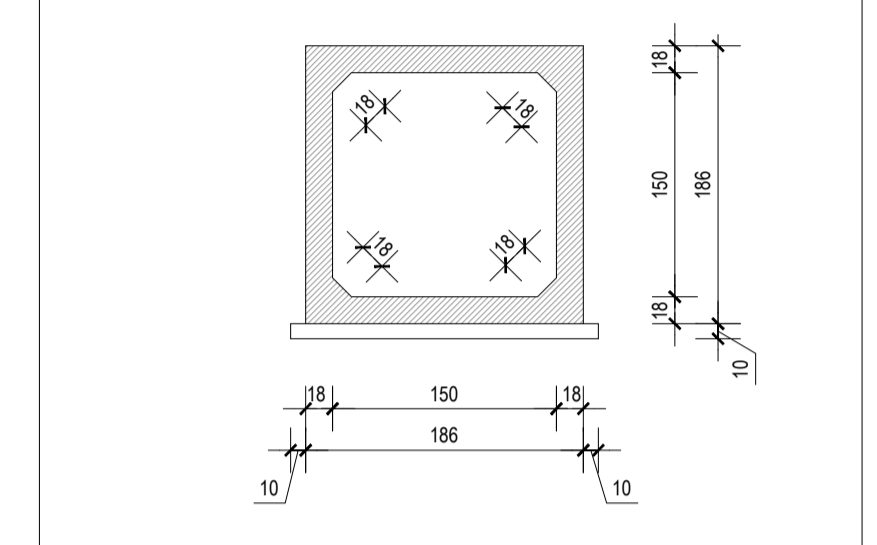
KEY-PLAN scala 1:50000



FASI COSTRUTTIVE

Realizzazione in due fasi con palancole (Si veda l'elaborato DPCA06-D-1501-T00-TM-00-STR-ST-02)

SEZIONE TRASVERSALE B-B scala 1:50



**Anas SpA**  
Direzione Centrale Progettazione

CUP F2602000340001 CIG 652449686B



**GARA CA 08/15 - NUOVA SS 554 CAGLIARITANA**  
ADEGUAMENTO DELL'ASSE ATTREZZATO URBANO ED ELIMINAZIONE DELLE INTERSEZIONI A RASO DAL KM 1+500 AL KM 11+850

**PROGETTO DEFINITIVO**

**SVINCOLI**

**TOMBINI**

**TOMBINI IDRAULICI SVINCOLI E VIABILITA' SECONDARIE**  
Tombino S04 - SS.131dir - Rampa 5

CODICE PROGETTO			CODICE ELABORATO				SCALA	DATA
progetto	liv.	numero	campo 1	campo 2	campo 3	campo 4	rev	
DPCA06	D	1501	V01	TM02	STR	PP03	B	VARIE
								30/11/2019

**33.3**

CONCORRENTE:



PROGETTISTA INDICATO COSTITUENDO R.T.P.

Capogruppo Mandataria R.T.P.

Mandante

Mandante



ING. FRANCESCA LEO

RESPONSABILE DELL'INTEGRAZIONE  
FRA LE PRESTAZIONI SPECIALISTICHE  
Ing. Paolo Cucino

RESPONSABILE ELABORATO  
Ing. Paolo Cucino