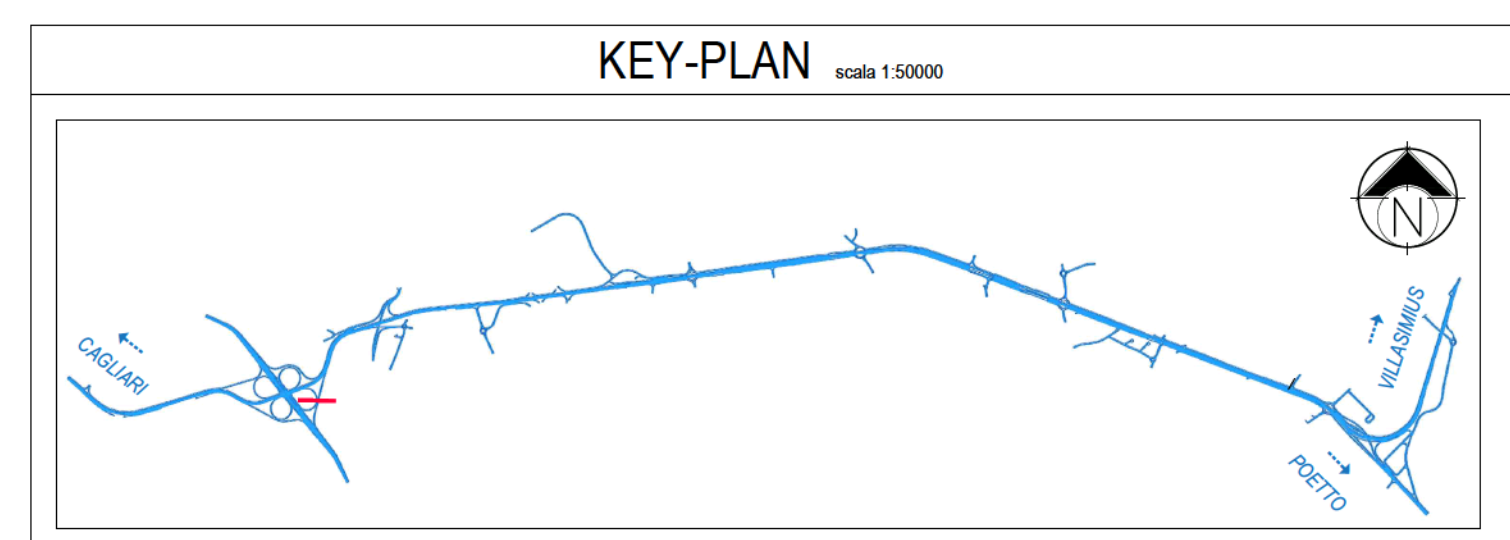
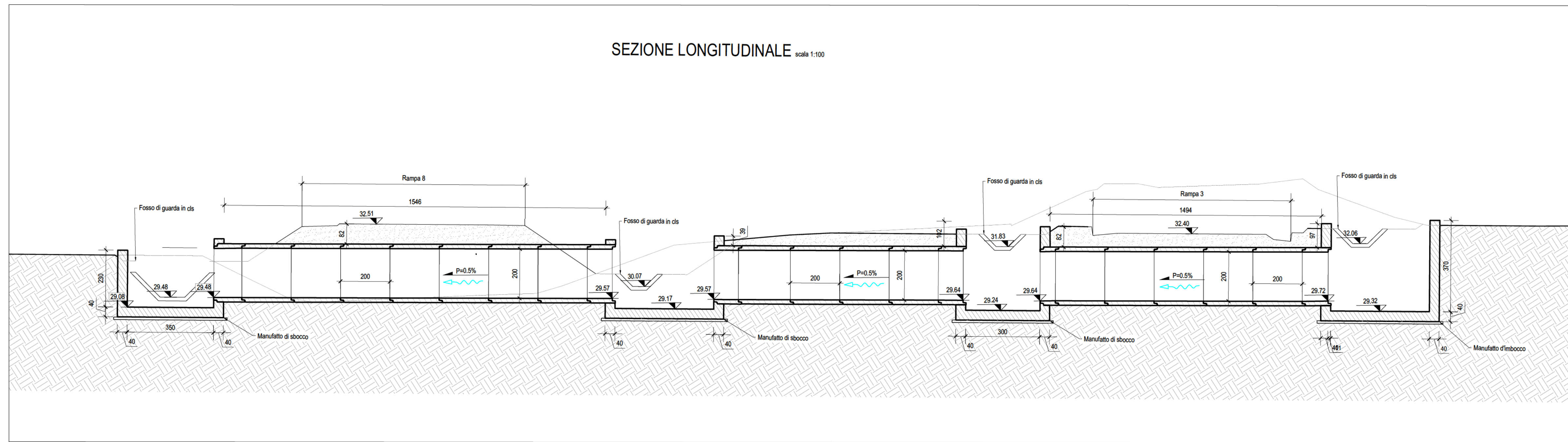
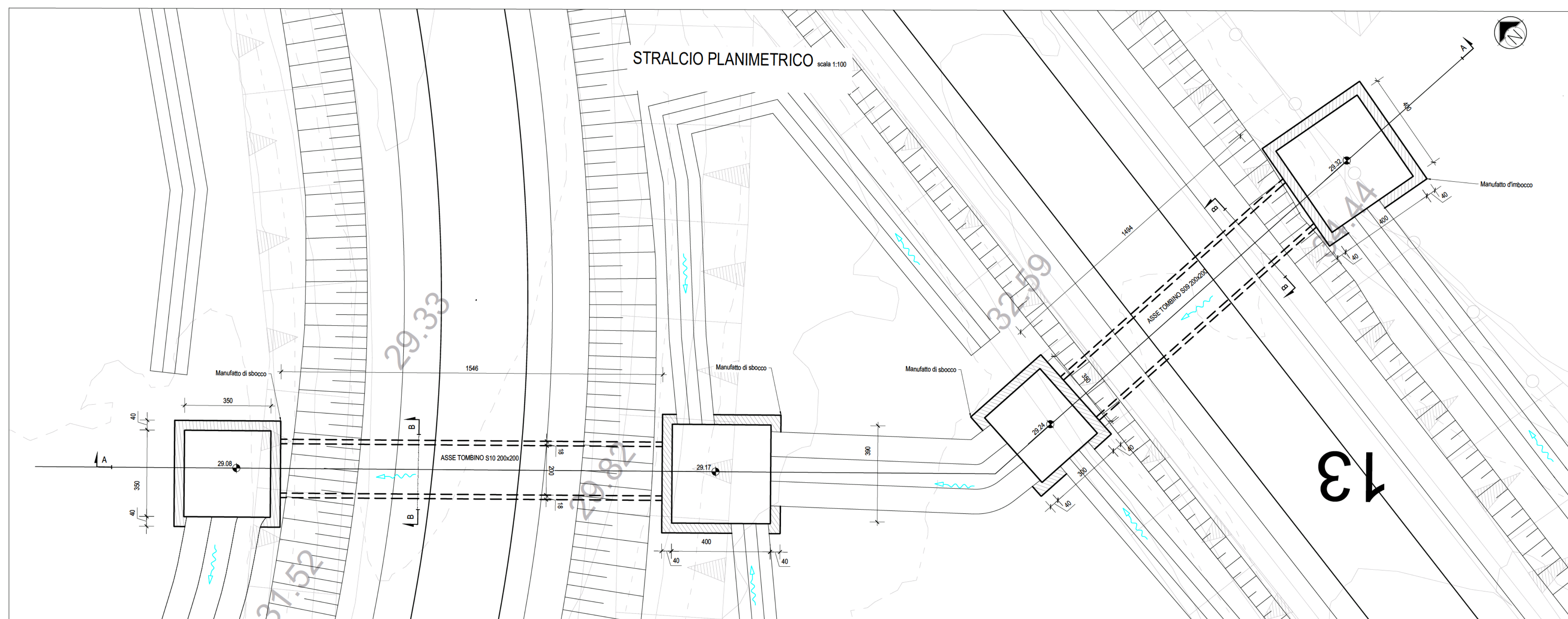
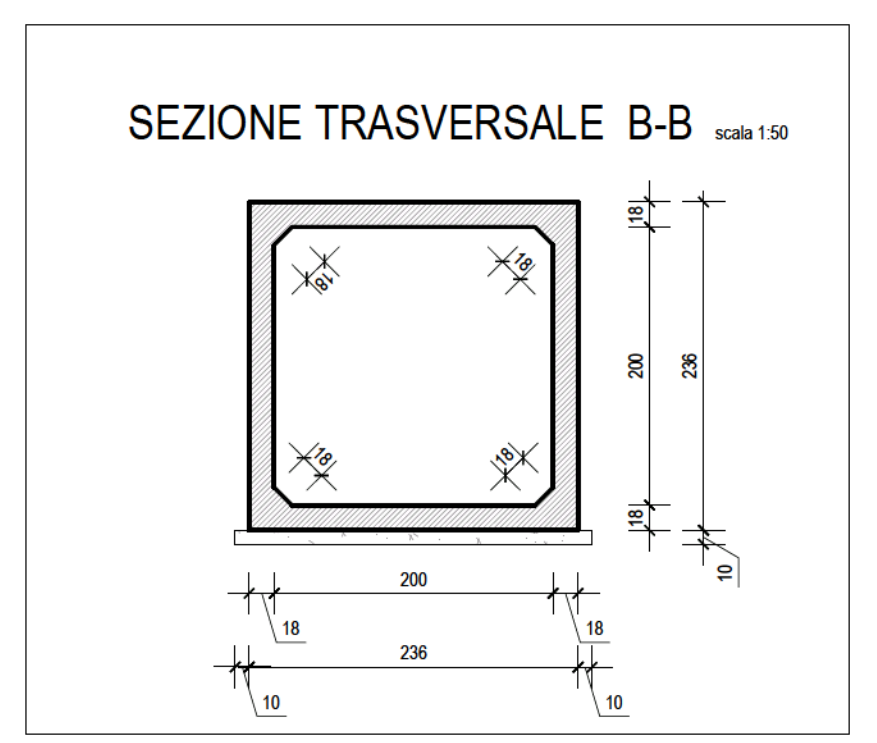


TOMBINI IDRAULICI SCATOLARI S09 e S10 200X200



FASI COSTRUTTIVE

Tombino 09 : Realizzazione a spinta sotto sede stradale (Si veda l'elaborato DPCA06-D-1501-T00-TM-00-STR-ST-03-A)
 Tombino 10 : Realizzazione in due fasi con palancole (Si veda l'elaborato DPCA06-D-1501-T00-TM-00-STR-ST-02-A)



Anas SpA
 Direzione Centrale Progettazione
 CUP: F262006340001 CIG: 652449686B

GARA CA 08/15 - NUOVA SS 554 CAGLIARITANA
 ADEGUAMENTO DELL'ASSE ATTREZZATO URBANO ED ELIMINAZIONE DELLE INTERSEZIONI A RASO DAL KM 1+500 AL KM 11+850

OFFERTA TECNICA

SVINCOLI
TOMBINI
TOMBINI IDRAULICI SVINCOLI E VIABILITA' SECONDARIE
 Tombino S09 - SS131dir - Rampa 8 - Tombino S10 - SS131dir - Rampa 3

CODICE PROGETTO		CODICE ELABORATO				SCALA	DATA
progetto	liv. numero	campo 1	campo 2	campo 3	campo 4	rev.	
DPCA06	D	1501	V01	TM02	STR	PP08	A

CONCORRENTE:

ASTALDI

PROGETTISTA INDICATO COSTITUENDO R.T.P.
 Capogruppo Mandataria R.T.P. **SWS** Mandante **ASTALDI** Mandante **ING. FRANCESCA LEO**

RESPONSABILE DELL'INTEGRAZIONE
 FRA LE PRESTAZIONI SPECIALISTICHE
 Ing. Paolo Cucino

RESPONSABILE ELABORATO
 Ing. Paolo Cucino

33.8