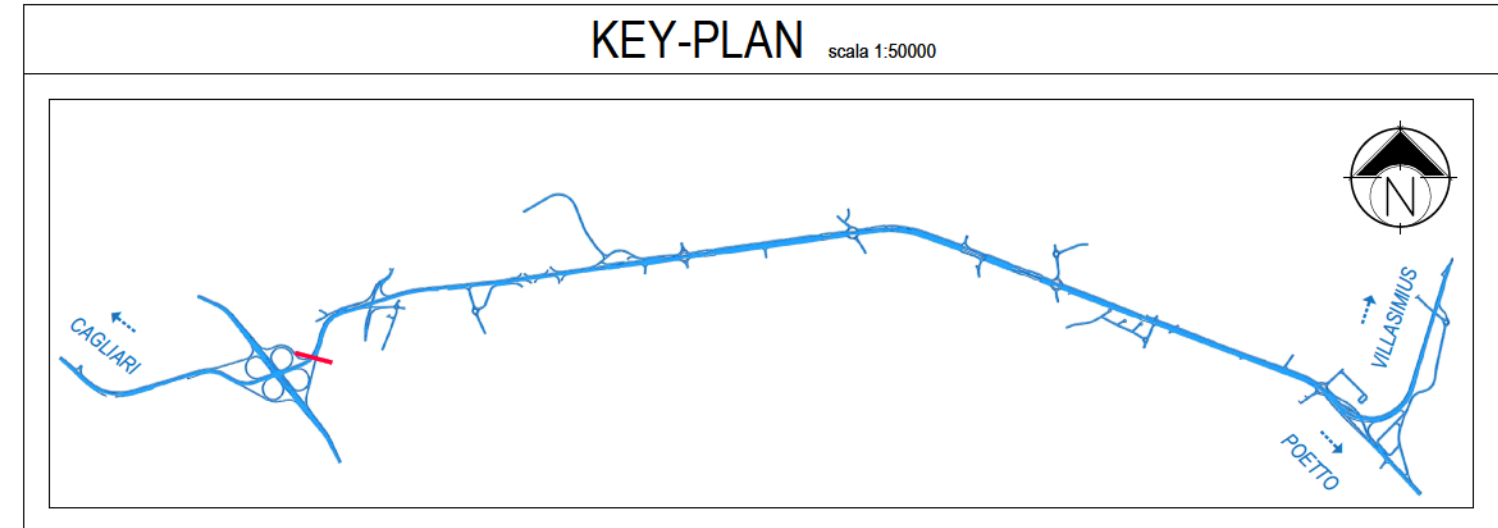
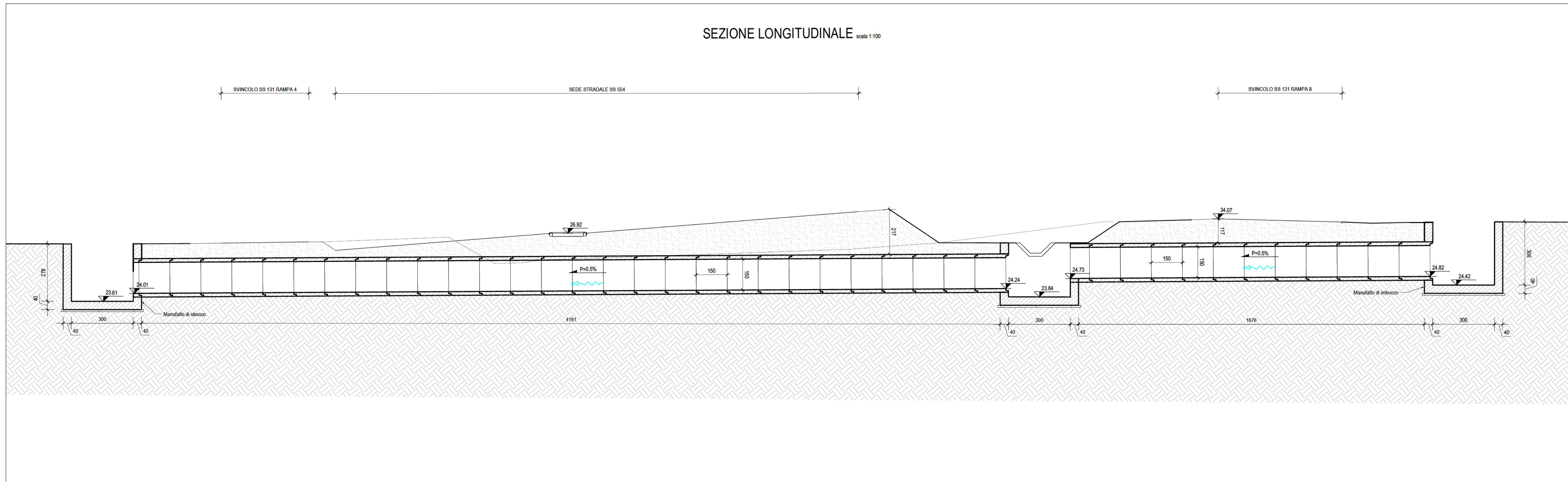
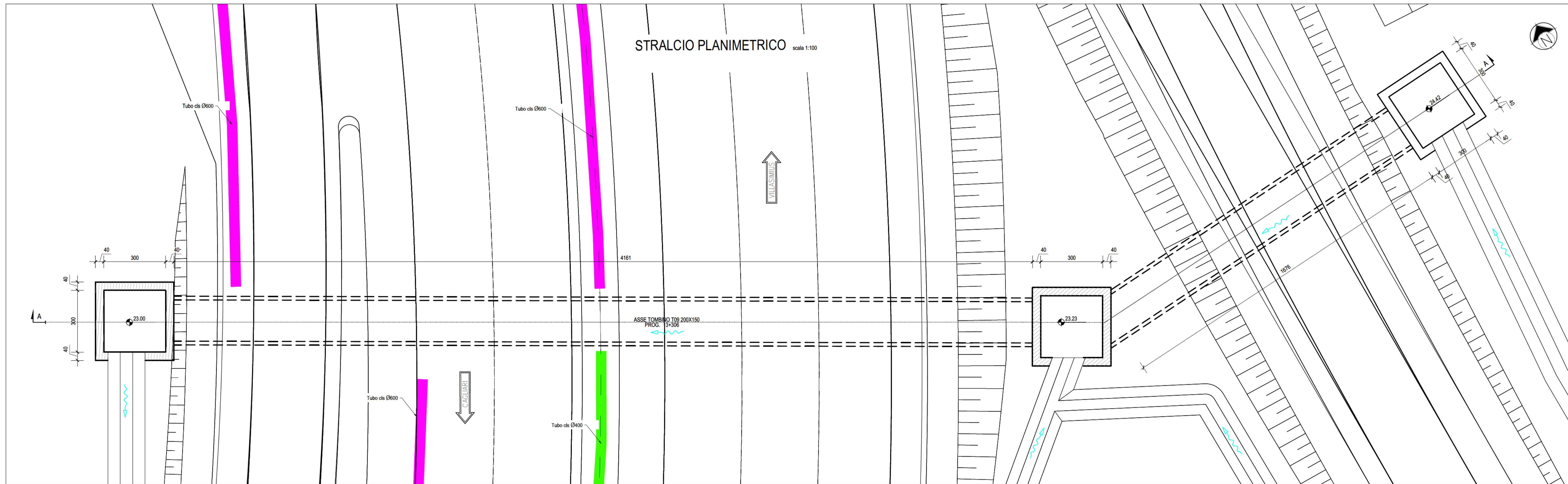
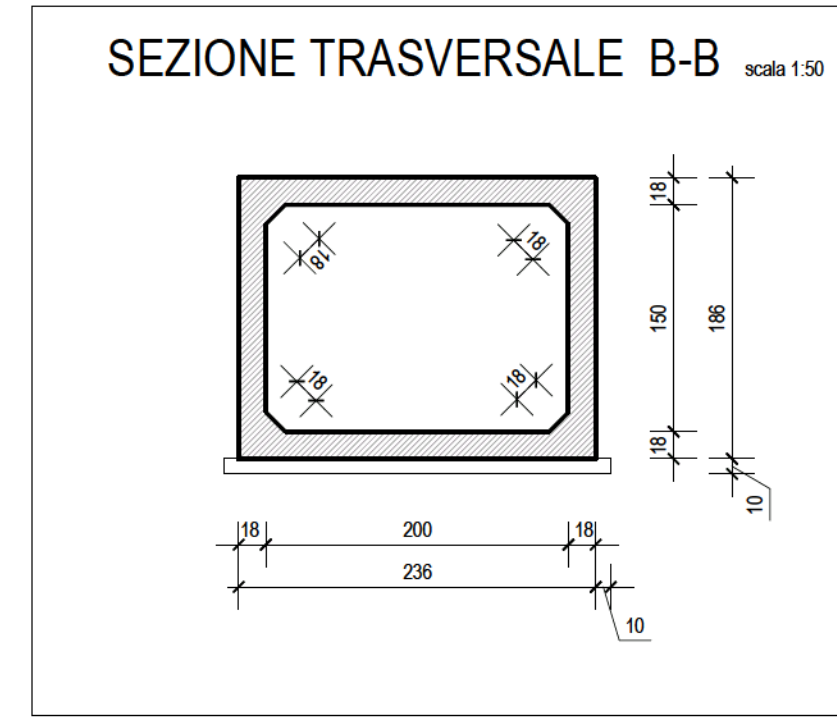


TOMBINO IDRAULICO SCATOLARE T09 200X150 Km 3+306 - S12 200X150



FASI COSTRUTTIVE
 Realizzazione in due fasi con palancole (Si veda Elaborato DPCA06-D-1501-T00-TM-00-STR-ST-02-A)



Anas SpA
 Direzione Centrale Progettazione
 CUP: F2602000340001 CIG: 652449686B

GARA CA 08/15 - NUOVA SS 554 CAGLIARITANA
 ADEGUAMENTO DELL'ASSE ATTREZZATO URBANO ED ELIMINAZIONE DELLE INTERSEZIONI A RASO DAL KM 1+500 AL KM 11+850

OFFERTA TECNICA
ASSE STRADALE PRINCIPALE
TOMBINI
 TOMBINI IDRAULICI SVINCOLI E VIABILITA' SECONDARIE
 Tombino S12 - SS.131dir - Rampa 8

CONCORRENTE:
ASTALDI

PROGETTISTA INDICATO COSTITUENDO R.T.P.
 Capogruppo Mandataria R.T.P. **SWS** Mandante **ASTALDI** Mandante **ING. FRANCESCA LEO**

RESPONSABILE DELL'INTEGRAZIONE FRA LE PRESTAZIONI SPECIALISTICHE
 Ing. Paolo Cucino **RESPONSABILE ELABORATO**
 Ing. Paolo Cucino

CODICE PROGETTO
 progetto liv numero campo 1 campo 2 campo 3 campo 4 rev
 DPCA06 D 1501 V01 TM02 STR PP10 A VARIE 21/04/16

CODICE ELABORATO DI OFFERTA
33.10