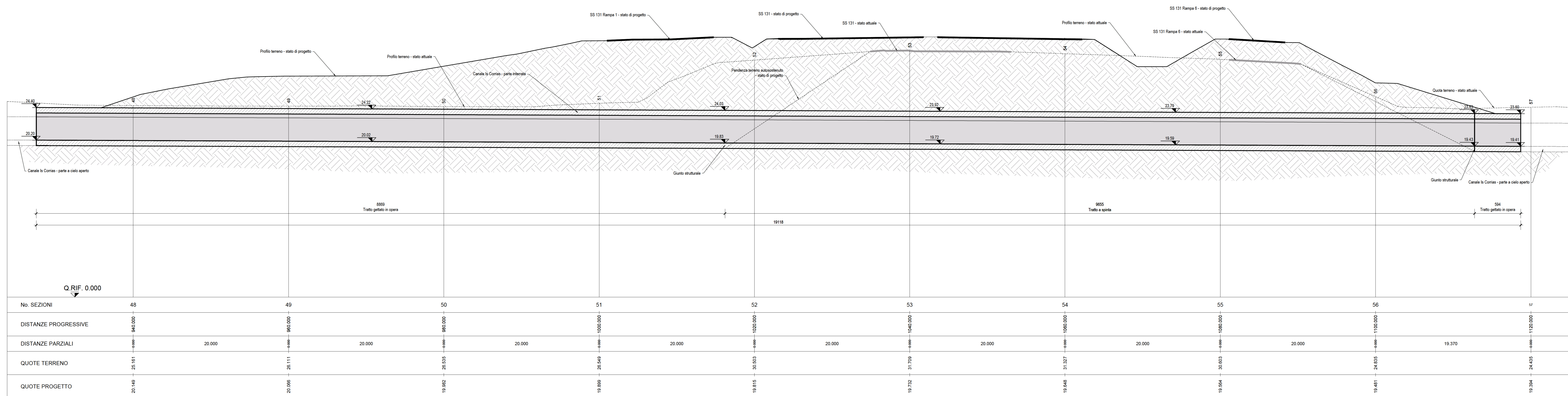
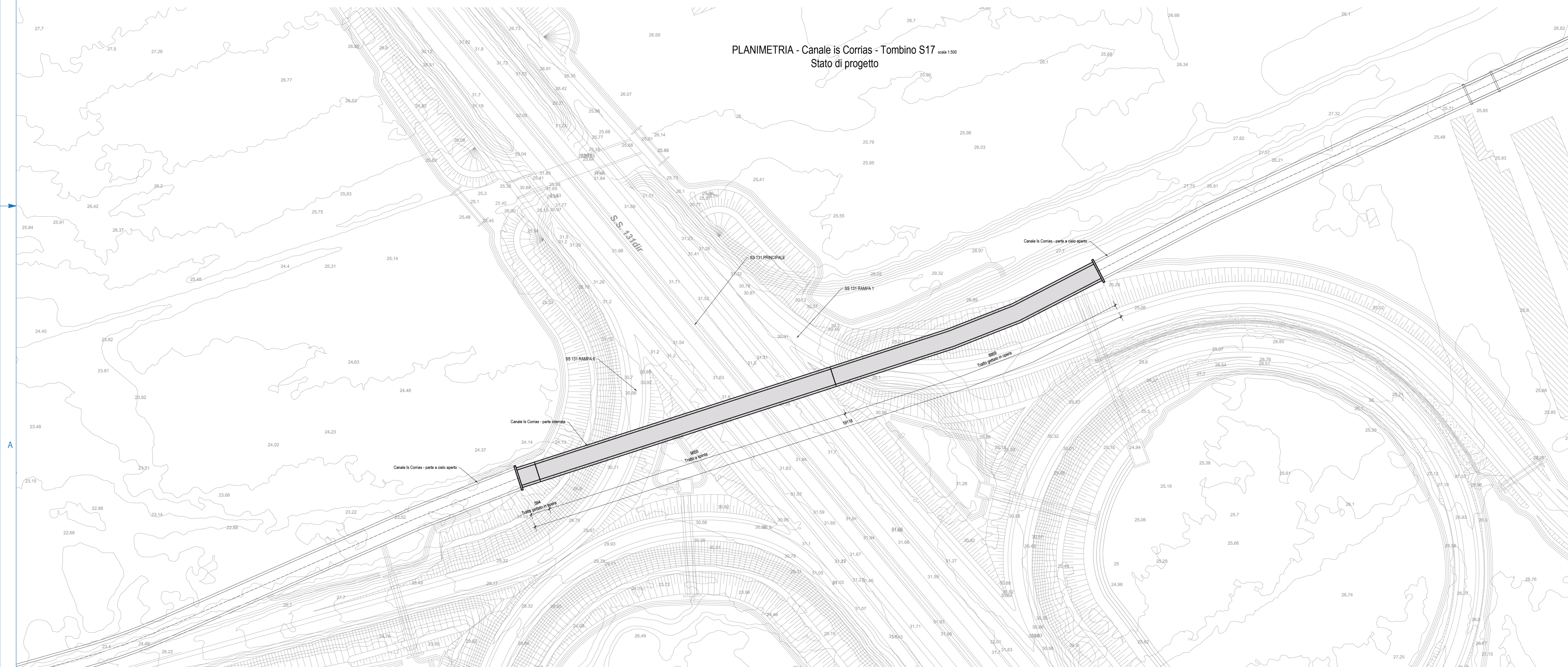


PROFILO LONGITUDINALE - Canale is Corrias - Tombino S17 scale 1:200
Stato di progetto



PLANIMETRIA - Canale is Corrias - Tombino S17 scale 1:500
Stato di progetto





Anas SpA
Direzione Centrale Progettazione
CUP: P36200040001 CIG: 652449868



GARA CA 08/15 - NUOVA SS 557 CAGLIARITANA
ADEGUAMENTO DELL'ASSE ATTREZZATO URBANO ED ELIMINAZIONE DELLE INTERSEZIONI A RASO DAL KM 1+500 AL KM 11+850

OFFERTA TECNICA

SVINCOLI

TOMBINI

TOMBINI IDRAULICI SVINCOLI E VIABILITA' SECONDARIE

Tombino S17(Canale is Corrias) - Planimetria e profilo longitudinale di progetto

CODICE PROGETTO
progetto: DPCA 06 P

CODICE ELABORATO
liv. numero campo 1 campo 2 campo 3 campo 4 rev
1 501 V01 TM02 STR PP16 A

SCALA
VARE

DATA
21/04/2016

CODICE ELABORATO DI OFFERTA
33.16

CONCORRENTE:



PROGETTISTA INDICATO COSTITUENDO R.T.P.
Capogruppo Mandataria R.T.P.

Mandante



Mandante



ING. FRANCESCA LEO

RESPONSABILE DELL'INTEGRAZIONE
FRA LE PRESTAZIONI SPECIALISTICHE
Ing. Paolo Cucino

RESPONSABILE ELABORATO
Ing. Paolo Cucino