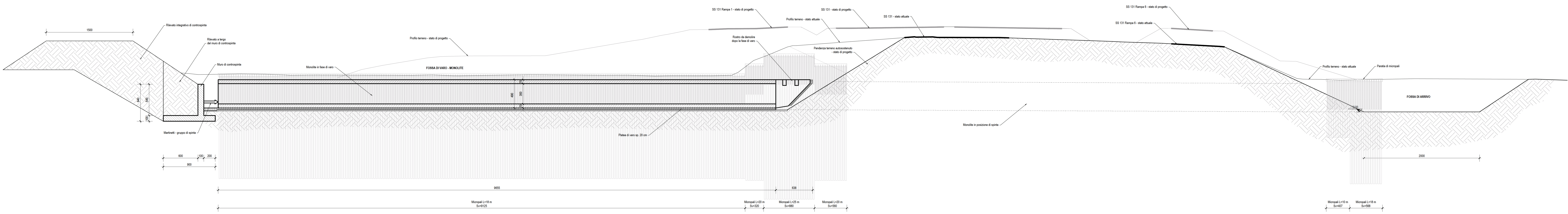
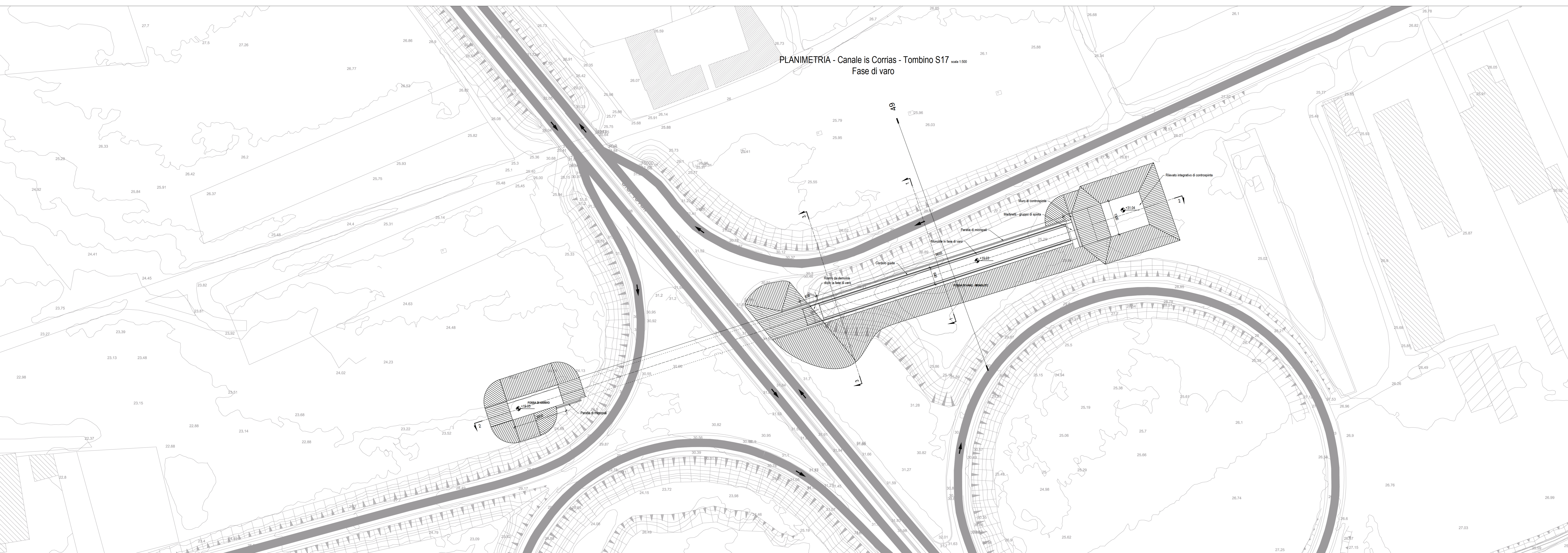


SEZIONE LONGITUDINALE 2-2 Canale is Corrias - Tombino S17 scala 1:200  
Fase di varo



PLANIMETRIA - Canale is Corrias - Tombino S17 scala 1:500  
Fase di varo



**Anas SpA**  
Direzione Centrale Progettazione  
CUF F00200340001 CIG 65044960B

**GARA CA 08/15 - NUOVA SS 557 CAGLIARITANA**  
ADEGUAMENTO DELL'ASSE ATTREZZATO URBANO ED ELIMINAZIONE DELLE INTERSEZIONI A RASO DAL KM 1+500 AL KM 11+850

**OFFERTA TECNICA**

**SVINCOLI**  
**TOMBINI**  
TOMBINI IDRAULICI SVINCOLI E VIABILITA' SECONDARIE  
Tombino S17(Canale Is Corrias) - Planimetria e profilo longitudinale in fase di spinta

CODICE PROGETTO	nr.	numero	CODICE ELABORATO	campo 1	campo 2	campo 3	campo 4	rev.	SCALA	DATA	CODICE ELABORATO
DPCA06	P	1501	V01	TM02	STR	PP17	A	VARE	21/04/2016	<b>33.17</b>	

CONCORRENTE:

**ASTALDI**

PROGETTISTA INDICATO COSTITUENDO R.T.P.  
Capogruppo Mandataria R.T.P. Mandante Mandante

**SWS** **ASTALDI** ING. FRANCESCA LEO

RESPONSABILE DELL'INTEGRAZIONE  
FRA LE PRESTAZIONI SPECIALISTICHE  
Ing. Paolo Cuccino

RESPONSABILE ELABORATO  
Ing. Paolo Cuccino