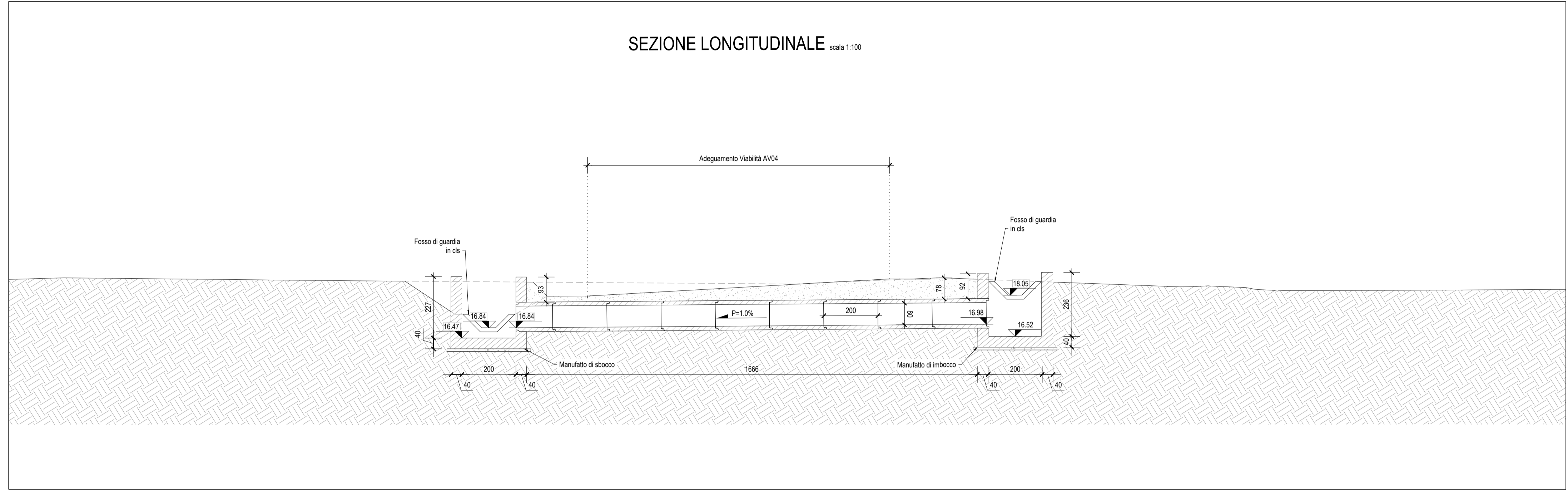
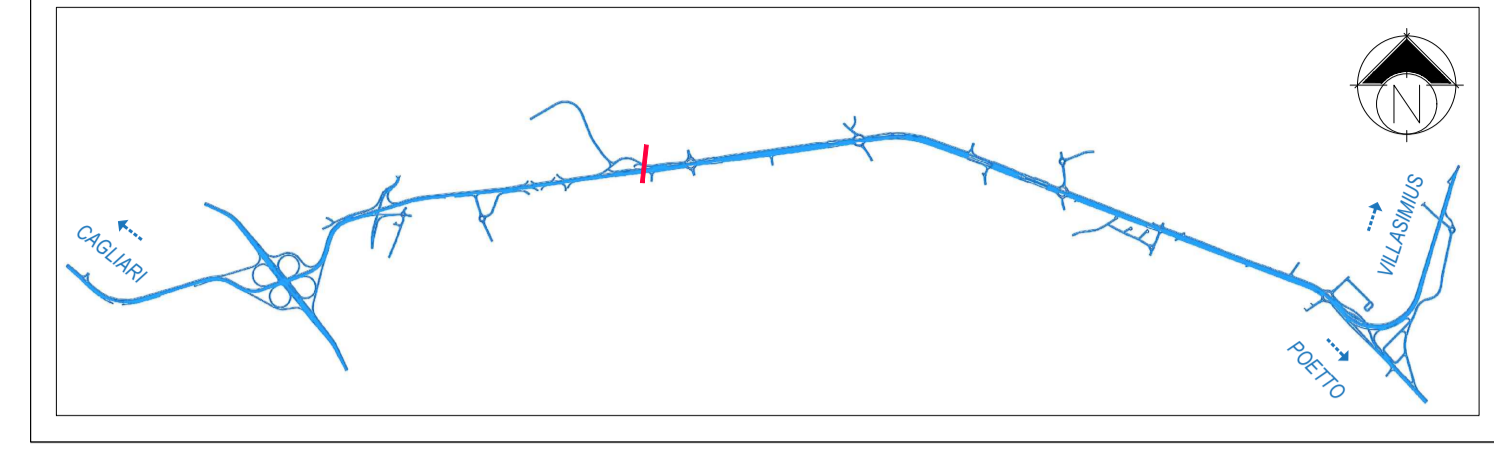


TOMBINO IDRAULICO SCATOLARE S38 1000x800

SEZIONE LONGITUDINALE scala 1:100



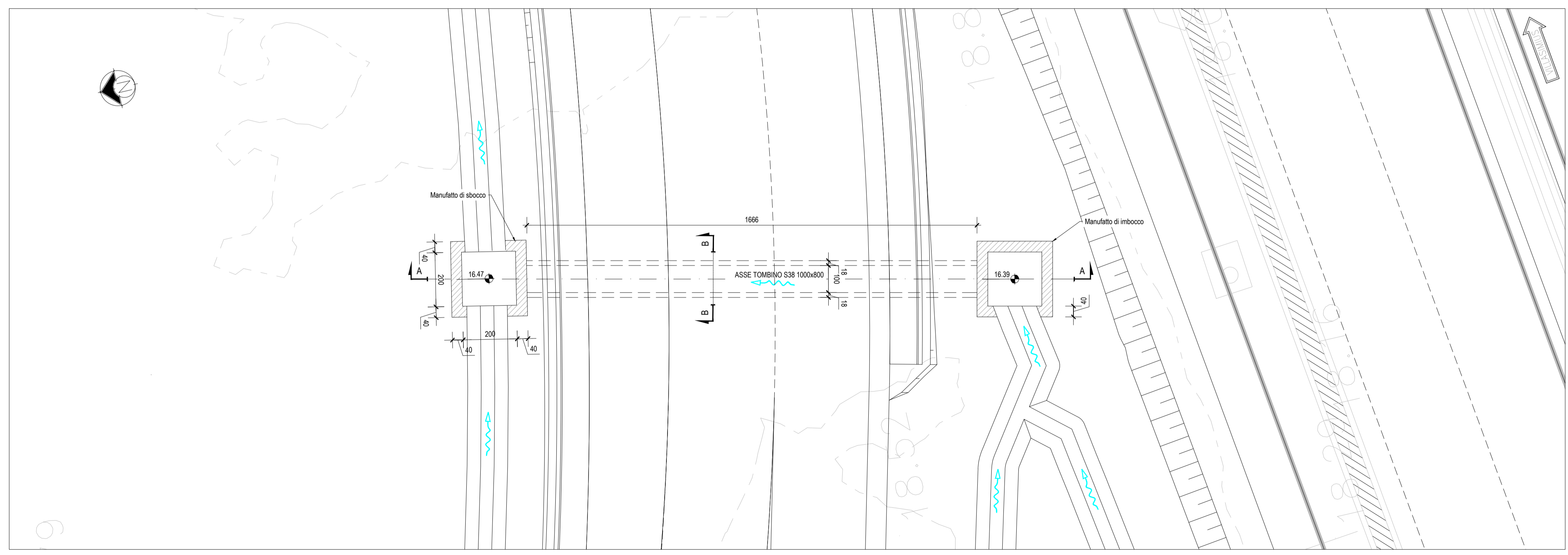
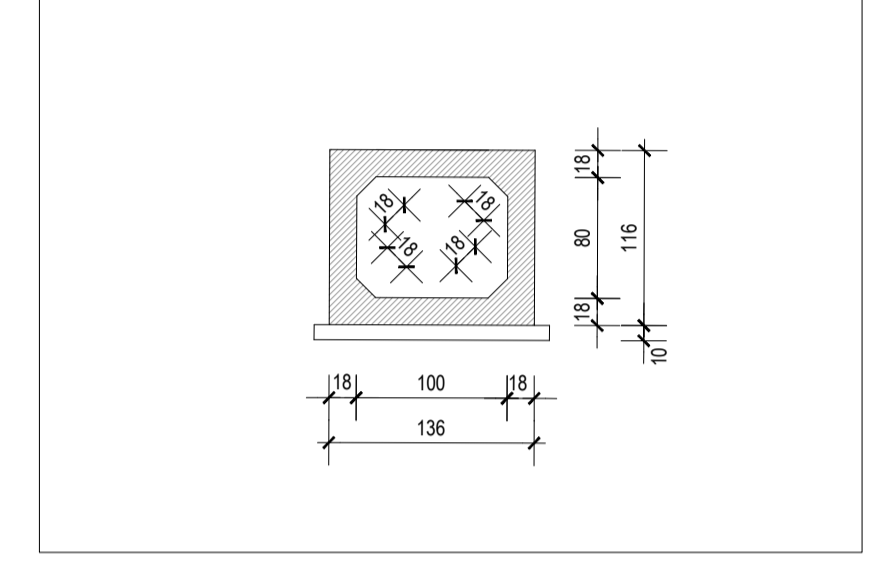
KEY-PLAN scala 1:50000



FASI COSTRUTTIVE

Realizzazione in variate - fase unica (Si veda l'elaborato DPCA06-D-1501-T00-TM-00-STR-ST-01)

SEZIONE TRASVERSALE B-B scala 1:50



**Anas SpA**  
 Direzione Centrale Progettazione  
 CUP: F2602000340001 CIG: 652449686B

GARA CA 08/15 - NUOVA SS 554 CAGLIARITANA  
 ADEGUAMENTO DELL'ASSE ATTREZZATO URBANO ED ELIMINAZIONE  
 DELLE INTERSEZIONI A RASO DAL KM 1+500 AL KM 11+850

**PROGETTO DEFINITIVO**  
**SVINCOLI**  
**TOMBINI**  
**TOMBINI IDRAULICI SVINCOLI E VIABILITA' SECONDARIE**  
 Tombino S38 - Adeguamento Viabilità AV04

CODICE PROGETTO			CODICE ELABORATO				SCALA	DATA
progetto	liv.	numero	campo 1	campo 2	campo 3	campo 4	rev	
DPCA06	D	1501	V08	TM02	STR	PP29	B	VARIE
								30/11/2019

CONCORRENTE:

**ASTALDI**

PROGETTISTA INDICATO COSTITUENDO R.T.P.  
 Capogruppo Mandataria R.T.P. **SWS** Mandante **ASTALDI** Mandante **ING. FRANCESCA LEO**

RESPONSABILE DELL'INTEGRAZIONE  
 FRA LE PRESTAZIONI SPECIALISTICHE  
 Ing. Paolo Cucino

RESPONSABILE ELABORATO  
 Ing. Paolo Cucino