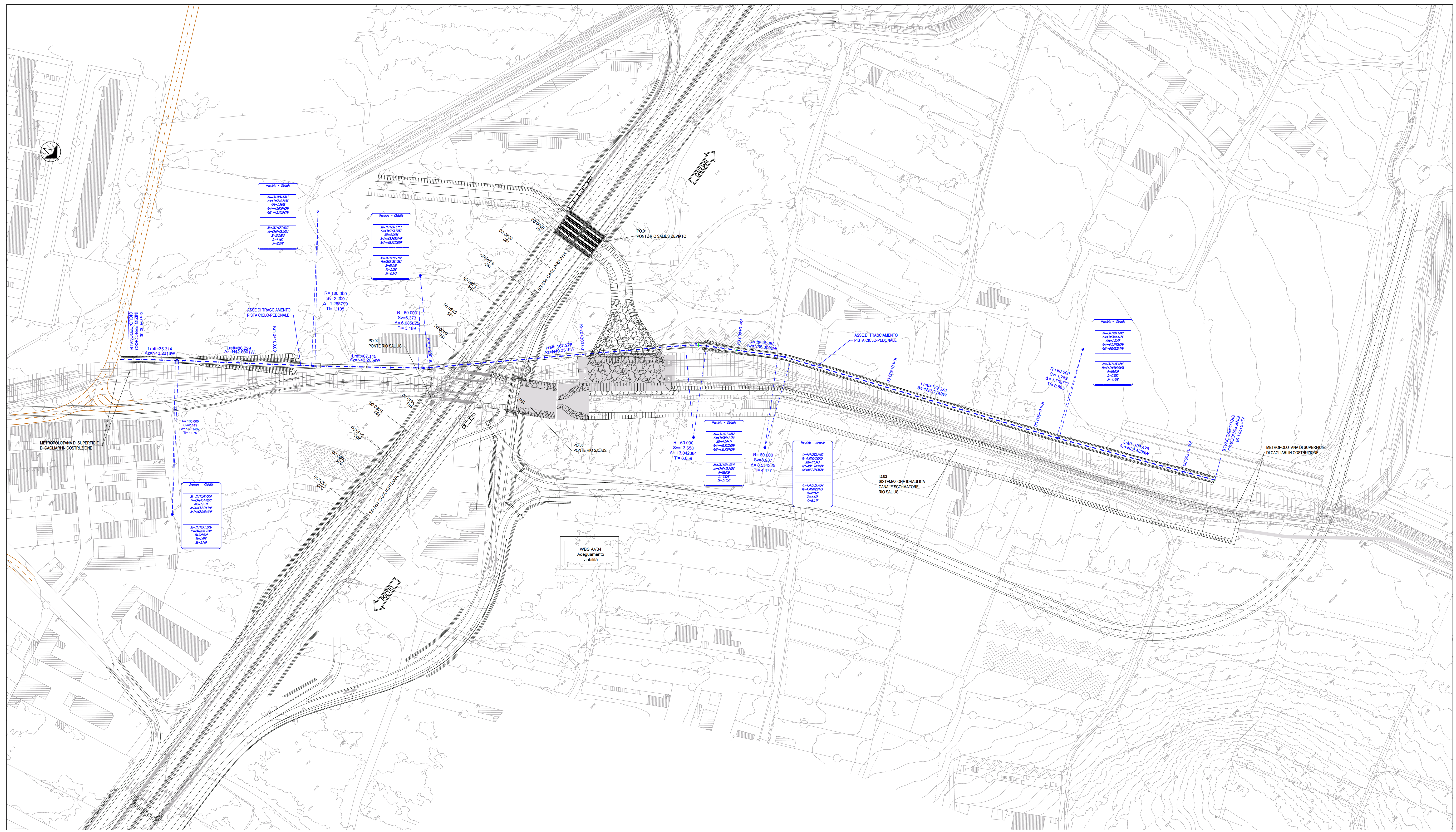


PLANIMETRIA DI TRACCIAMENTO scale 1:5000



Anas SpA
 Direzione Centrale Progettazione
 CUP: F2602000340001 CIG: 6524456668

GARA CA 08/15 - NUOVA SS 554 CAGLIARITANA
 ADEGUAMENTO DELL'ASSE ATTEZZATO URBANO ED ELIMINAZIONE
 DELLE INTERSEZIONI A RASO DAL KM 1+500 AL KM 11+850

OFFERTA TECNICA
VIABILITA' DI SERVIZIO
PROGETTO STRADALE
PERCORSO CICLO-PEDONALE RIO SALIUS
 Planimetria di tracciamento

CODICE PROGETTO	progetto	numero	campo 1	campo 2	campo 3	campo 4	REV.	SCALA	DATA	CODICE ELABORATO
DP CA 06 0	1501	S00	PS 27	TRA	PP 02	A	1-1000	21/02/2018		001

CONCORRENTE:
ASTALDI

PROGETTISTA INDICATO COSTITUENDO R.T.P.
 Consorzio Mandataria R.T.P. Mandante Mandatario
SWS **ASTALDI** ING. FRANCESCA LEO

RESPONSABILE DELL'INTEGRAZIONE
 FRA LE PRESTAZIONI SPECIALISTICHE
 Ing. Paolo Cucino

RESPONSABILE ELABORATO
 Ing. Paolo Cucino

DEFINED SCALE APPLIES TO A0 FORMAT