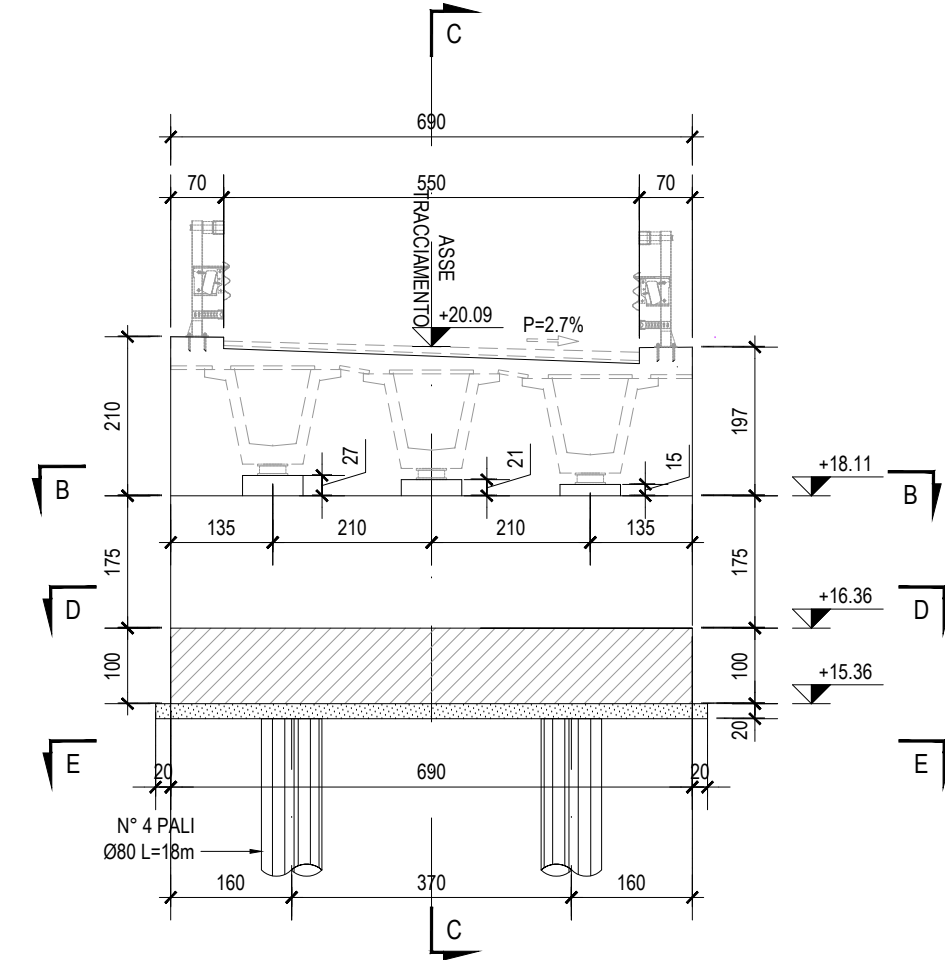
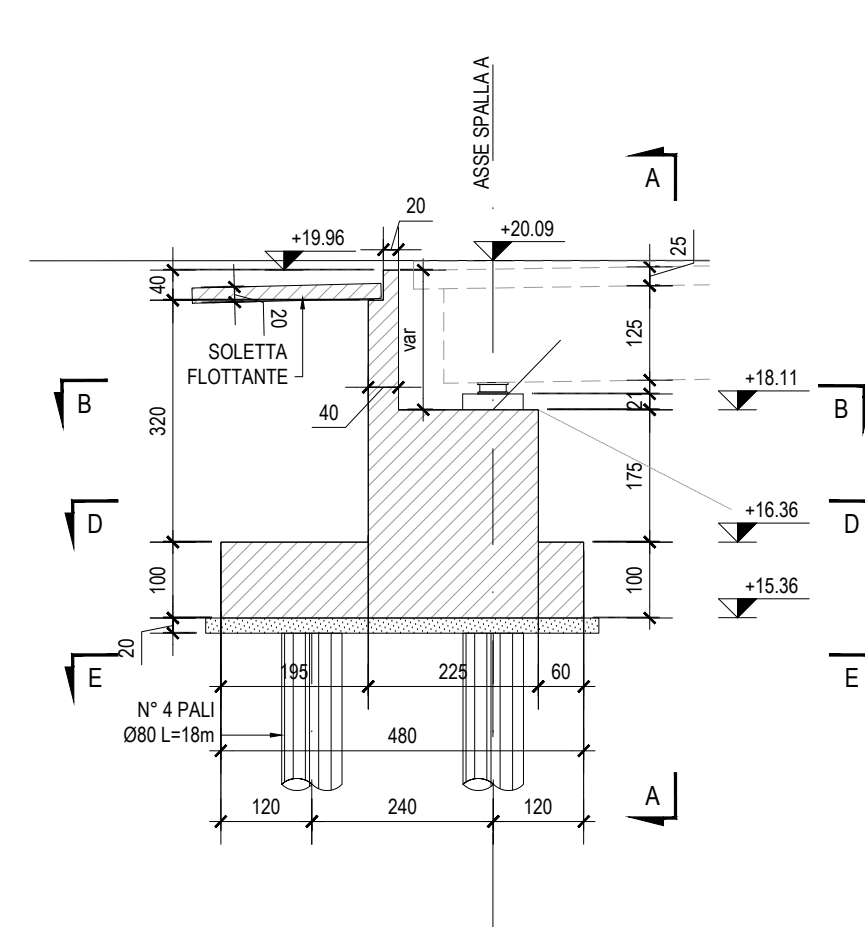


SPALLA SP.A
PROGRESSIVA 0-563.30

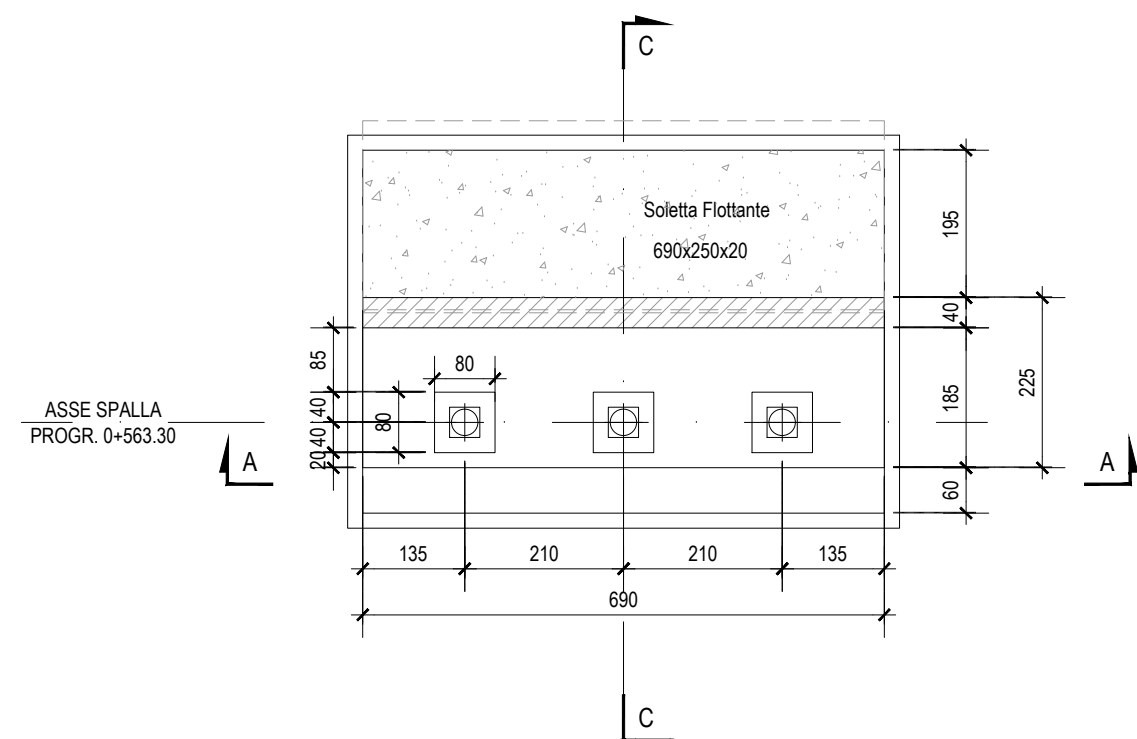
SEZIONE A-A scala 1:100



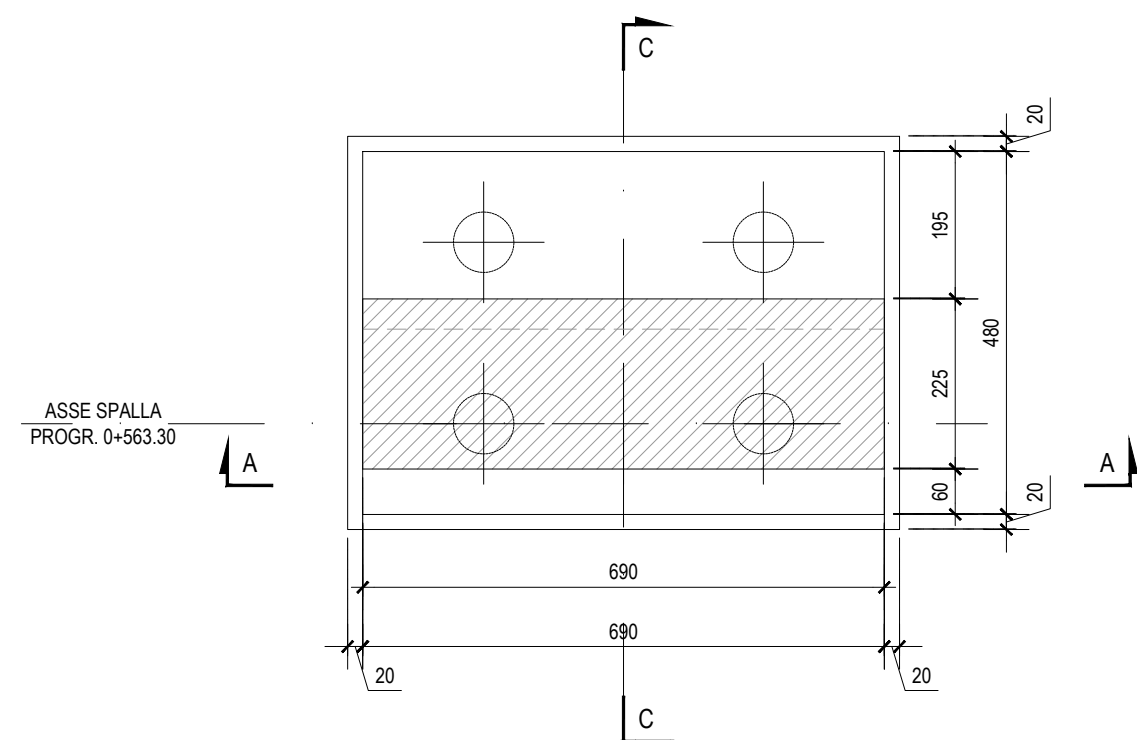
SEZIONE C-C scala 1:100



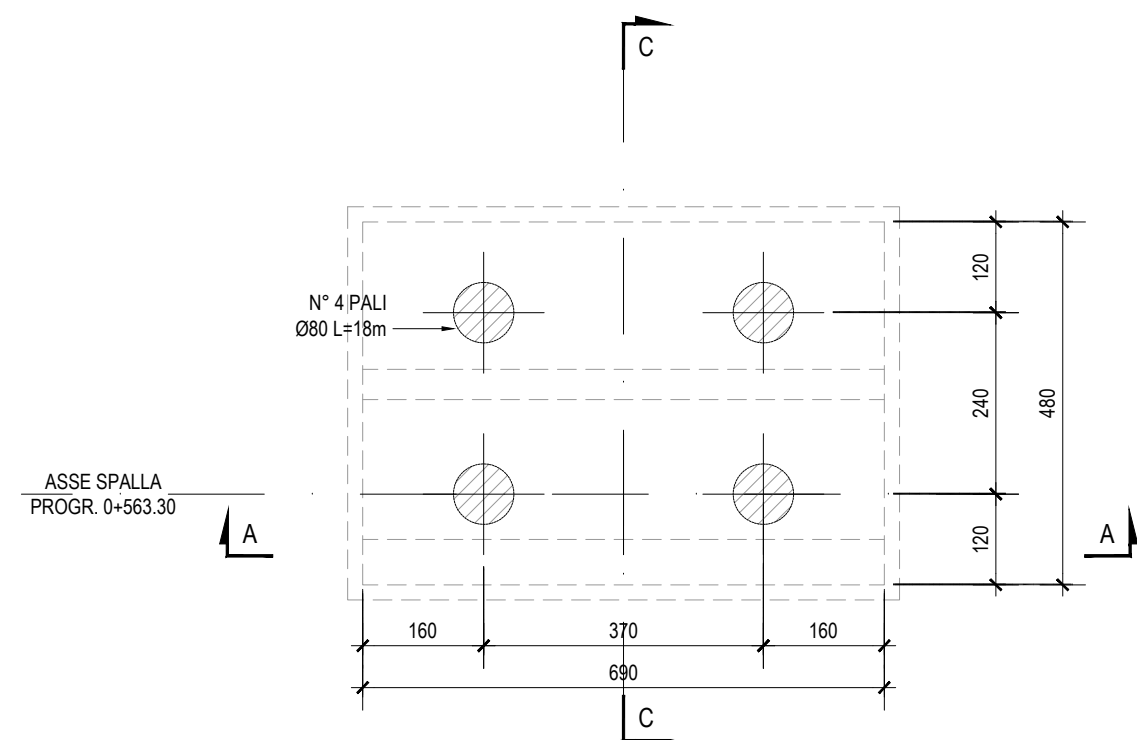
SEZIONE B-B scala 1:100



SEZIONE D-D scala 1:100

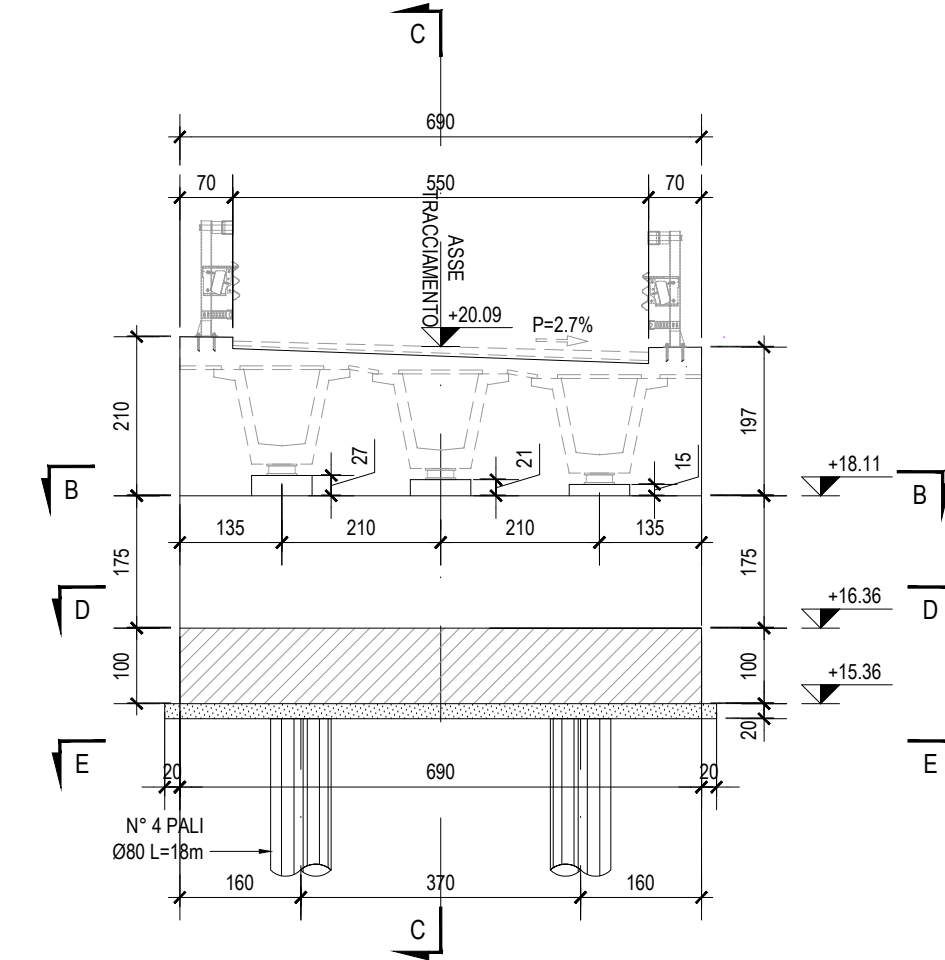


SEZIONE E-E scala 1:100

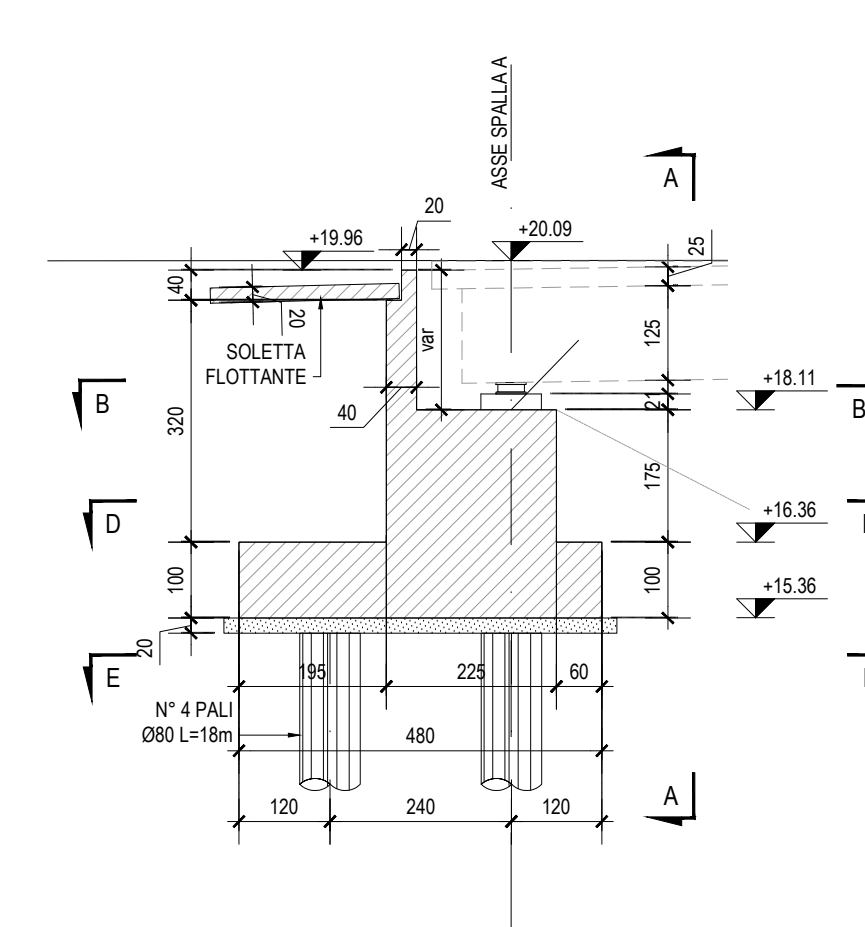


SPALLA SP.B
PROGRESSIVA 0-584.50

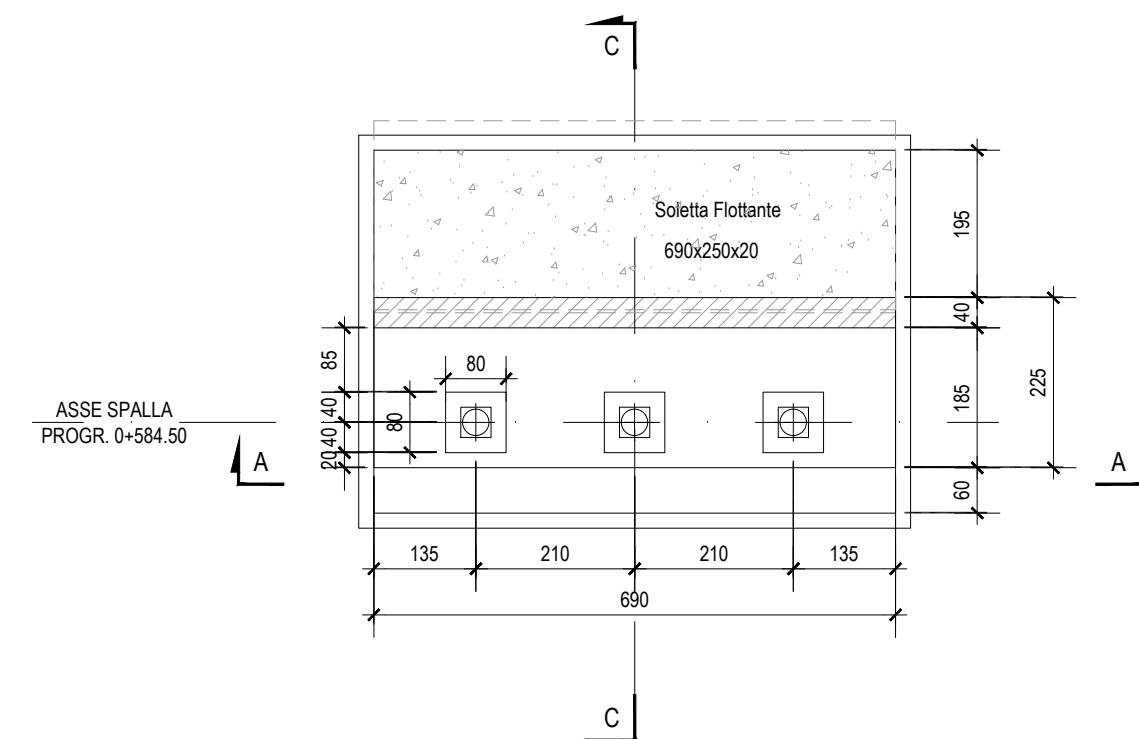
SEZIONE A-A scala 1:100



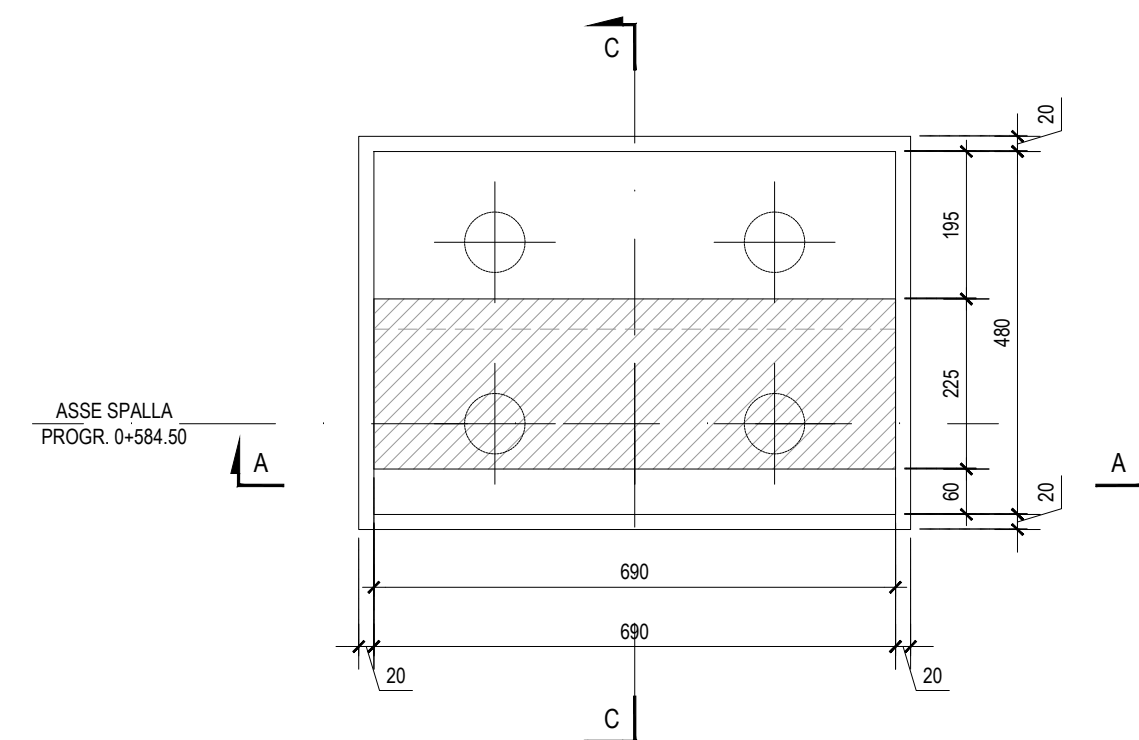
SEZIONE C-C scala 1:100



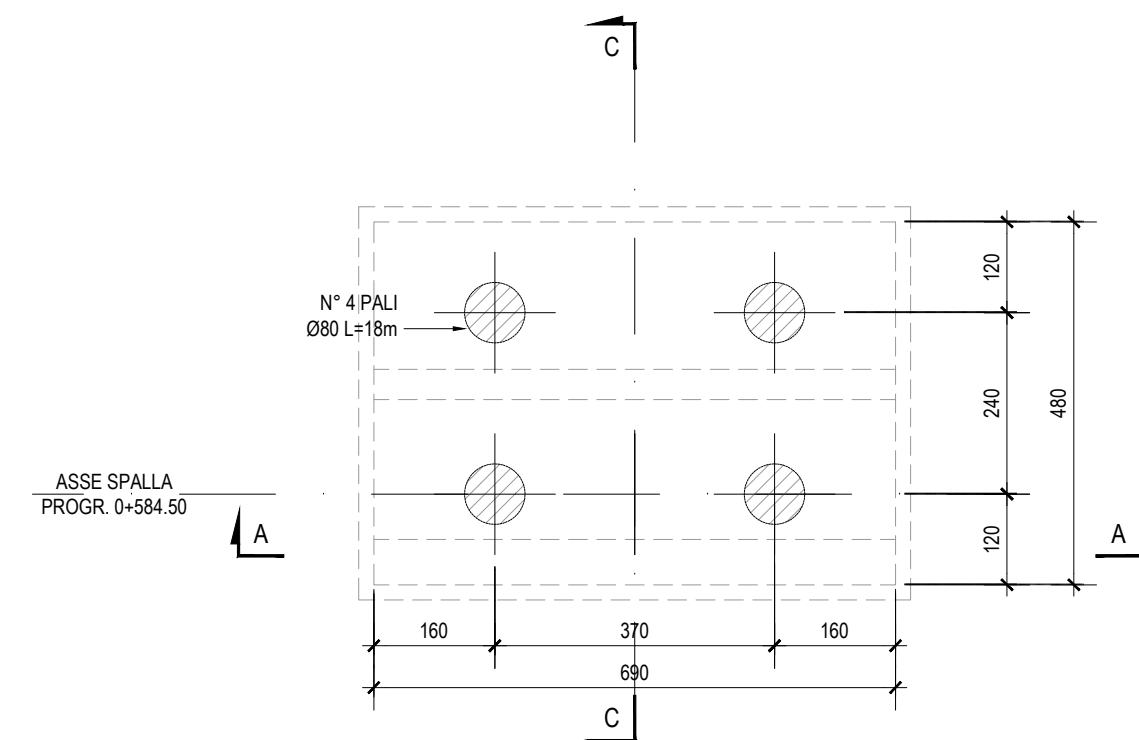
SEZIONE B-B scala 1:100



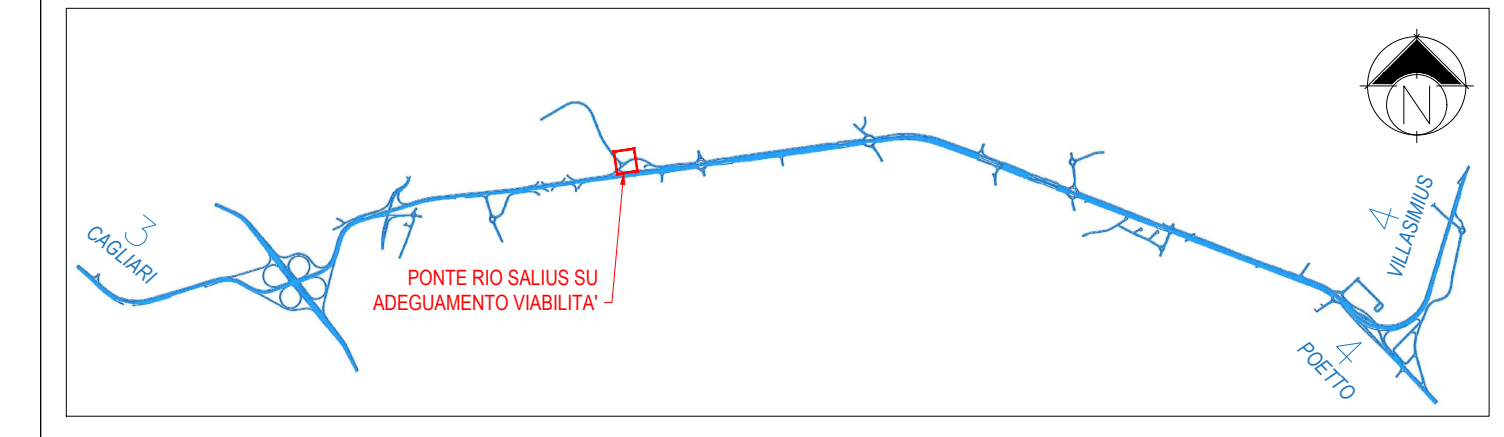
SEZIONE D-D scala 1:100



SEZIONE E-E scala 1:100



KEY-PLAN scala 1:50000



INCIDENZE STRUTTURE IN C.A.

- PALI Ø120 ⇒ 125 kg/ml
- FONDAZIONI SPALLE ⇒ 140 kg/ml
- ELEVAZIONI SPALLE ⇒ 120 kg/ml
- SOLETTA IMPALCATO (SU TRAVI IN CAP) ⇒ 240 kg/ml

Anas SpA
Direzione Centrale Progettazione
CUP F2602000340001 CIG 652449686B

GARA CA 08/15 - NUOVA SS 554 CAGLIARITANA
ADEGUAMENTO DELL'ASSE ATTREZZATO URBANO ED ELIMINAZIONE DELLE INTERSEZIONI A RASO DAL KM 1+500 AL KM 11+850

OFFERTA TECNICA

E - VIABILITA' DI SERVIZIO

PONTI
PONTE RIO SALIUS SU ADEGUAMENTO VIABILITA' AV04
Carpenteria spalle

CODICE PROGETTO		CODICE ELABORATO				SCALA	DATA	CODICE ELABORATO DI OFFERTA		
progetto	liv.	numero	campo 1	campo 2	campo 3	campo 4	rev			
DPCA06	D	1501	S00	PO03	STR	CP01	B	1:100	05/11/2017	36.5

CONCORRENTE:
ASTALDI

PROGETTISTA INDICATO COSTITUENDO R.T.P.
Capogruppo Mandataria R.T.P. Mandante Mandante
SWS **ASTALDI** **ING. FRANCESCA LEO**
RESPONSABILE DELL'INTEGRAZIONE RESPONSABILE ELABORATO
FRA LE PRESTAZIONI SPECIALISTICHE
Ing. Paolo Cucino Ing. Paolo Cucino