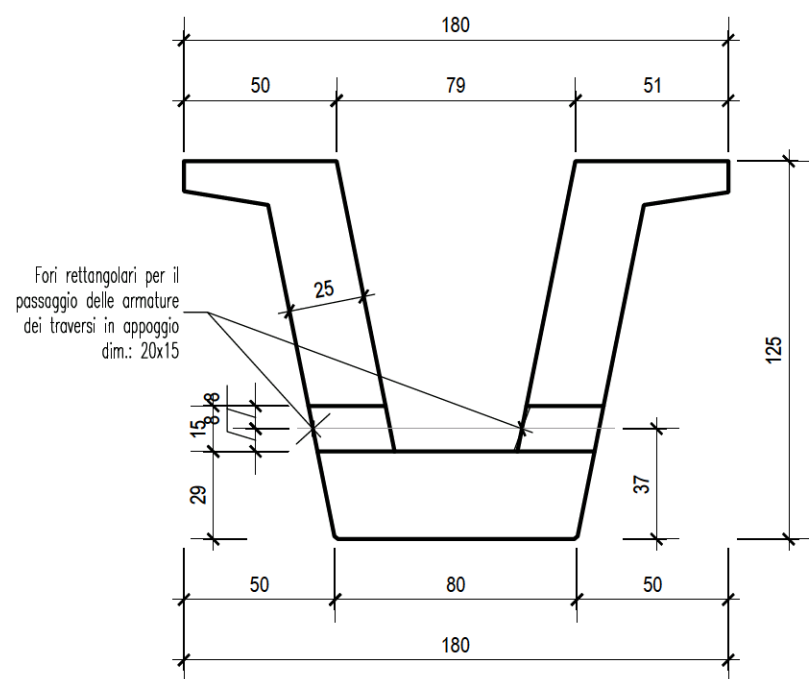
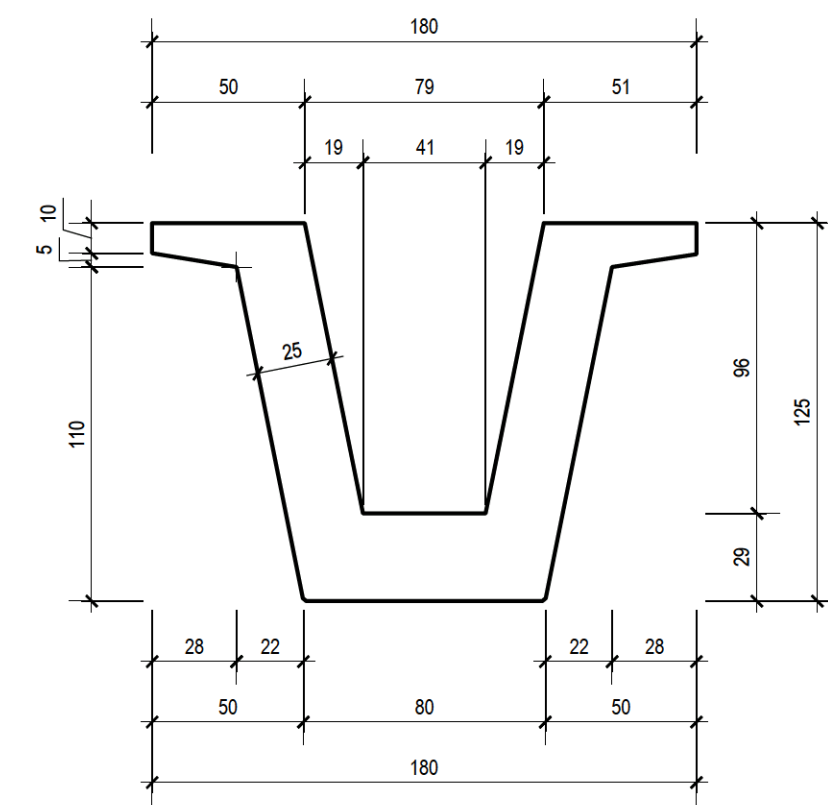


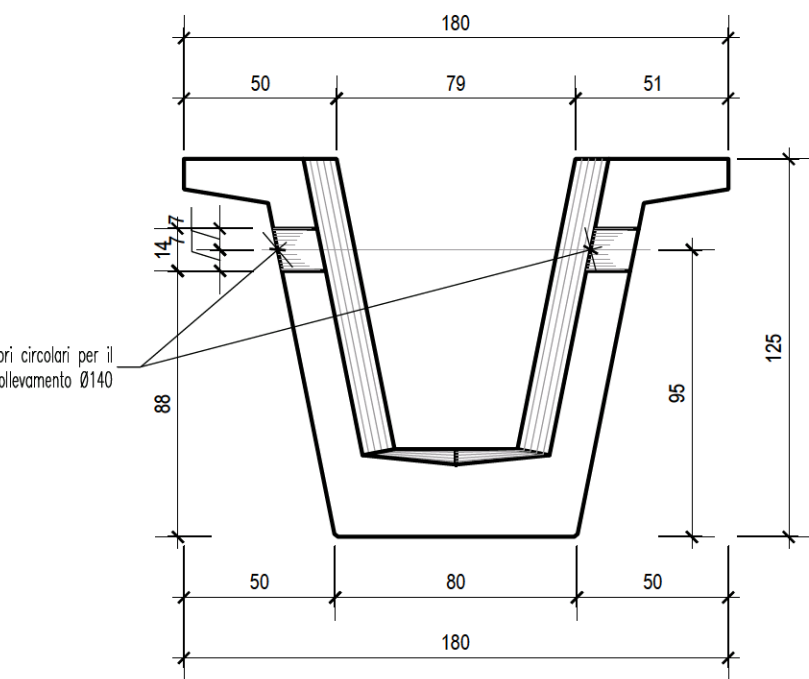
Sezione TRASVERSALE C - C  
scala 1:20



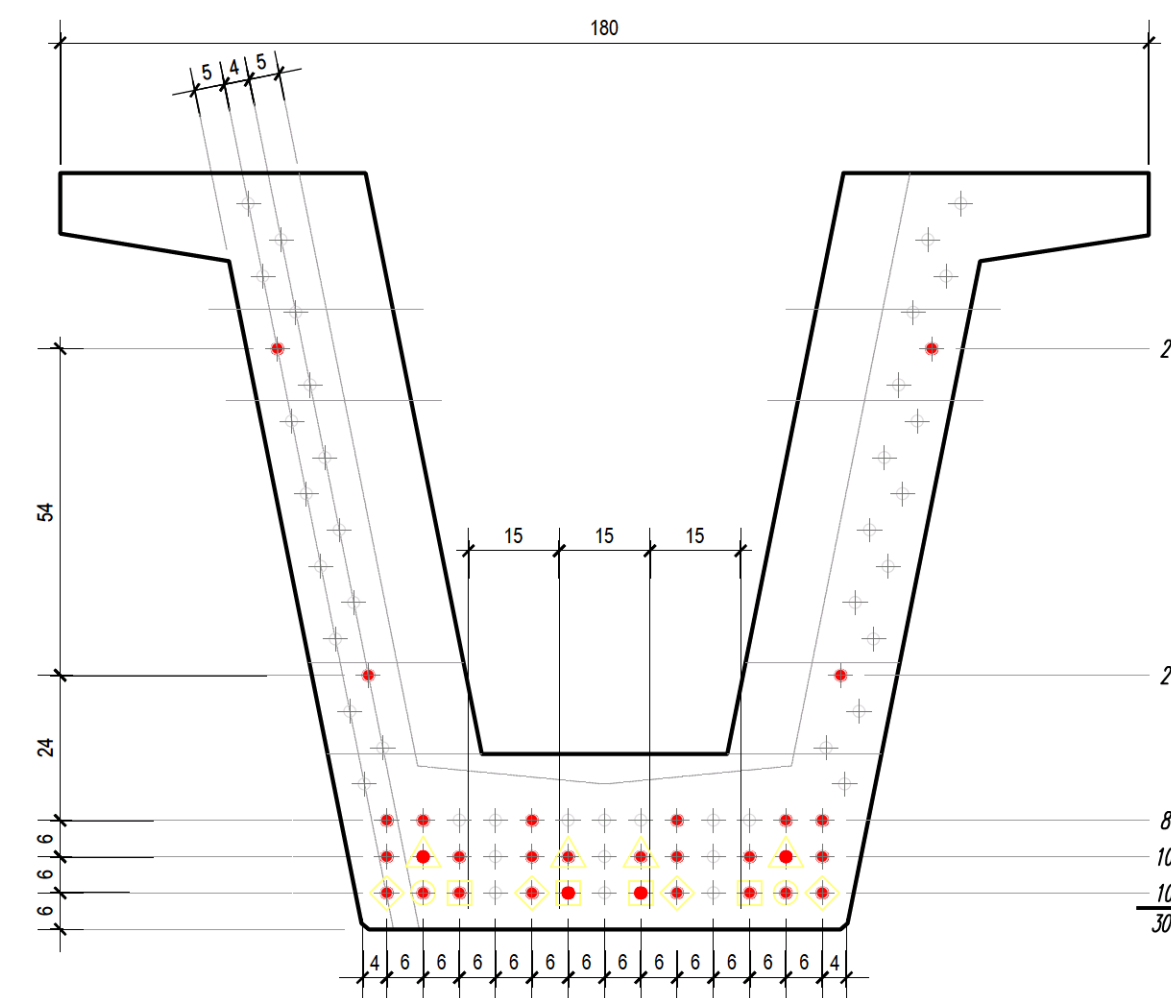
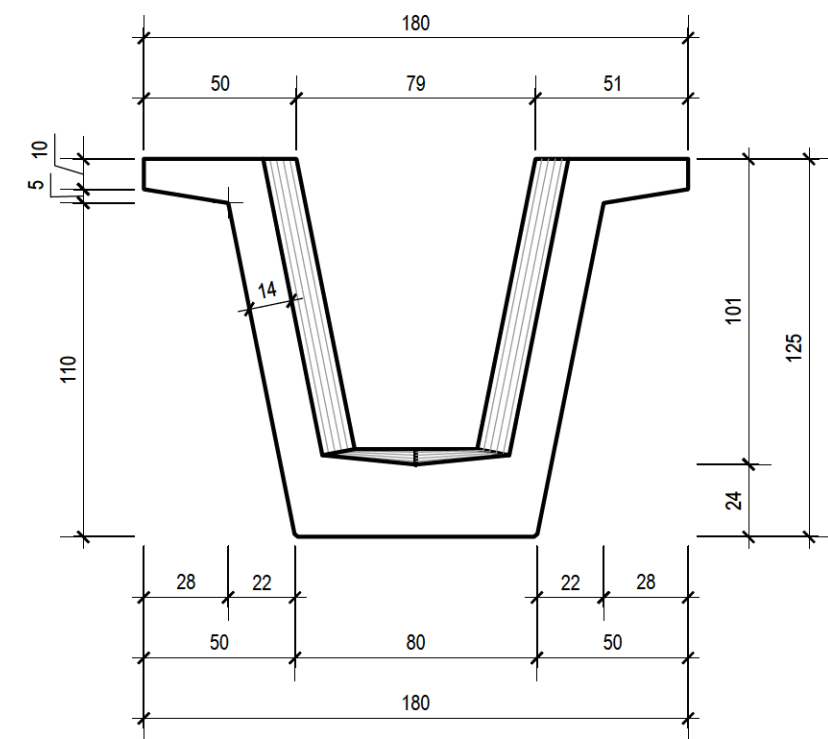
Sezione TRASVERSALE D - D  
scala 1:20



Sezione TRASVERSALE E - E  
scala 1:20



Sezione TRASVERSALE F - F  
scala 1:20



ARMATURA DI PRECOMPRESSIONE

No. 32 trefoli da 0,6 pollici (A = 1,39 cm )  
Tensione iniziale  $s_{p0} = 14\ 250\ \text{Kg/cm}^2$   
Tiro totale al piantone  $P = 634\ \text{ton}$   
Distanza del baricentro delle armature di precompressione dall'intradosso della trave  $y = 18,75\ \text{cm}$

ARMATURA DI PRECOMPRESSIONE

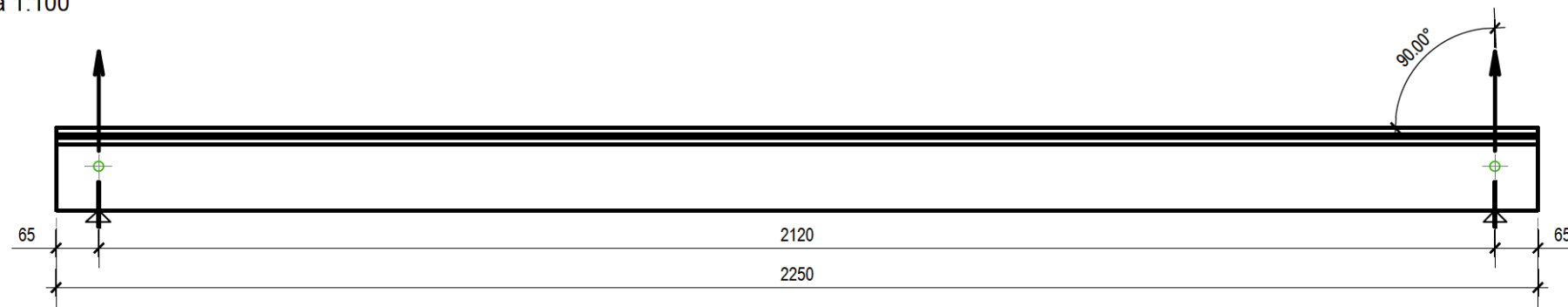
Schema dei trefoli			Trefoli neutralizzati		
Livello	No. trefoli	y			
7	2	96,0			
5	2	42,0			
3	8	18,0			
2	10	12,0	4 - L1,50 m		
1	10	6,0	2 - L5,00 m	4 - L4,00 m	4 - L2,50 m

CARATTERISTICHE DEI MATERIALI

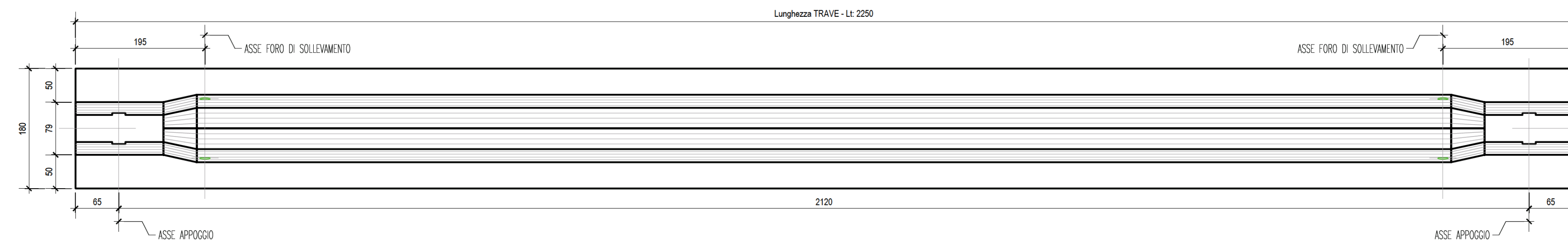
Trave prefabbricata V 125 - 180 - 80

CALCESTRUZZO:	Classe di resistenza	C45/55
	Resistenza cubica a compressione iniziale	$R_{ck, i} = 410\ \text{Kg/cm}^2$
	Resistenza cubica a compressione finale	$R_{ck} = 550\ \text{Kg/cm}^2$
	Classe di esposizione	XC3
	Classe di consistenza	S4
ACCIAIO INERTE:		B450C
ACCIAIO PRETESO:	Tensione caratteristica di rottura	$f_{ptk} = 19\ 000\ \text{Kg/cm}^2$
	Tensione all'1% di deformazione sotto carico	$f_{p(1)k} = 17\ 000\ \text{Kg/cm}^2$

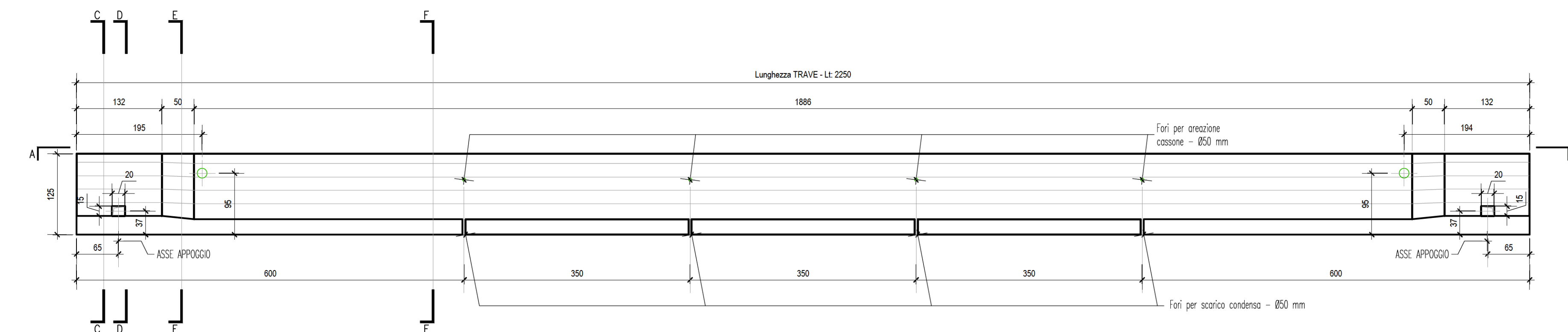
Schema di sollevamento e stoccaggio  
scala 1:100



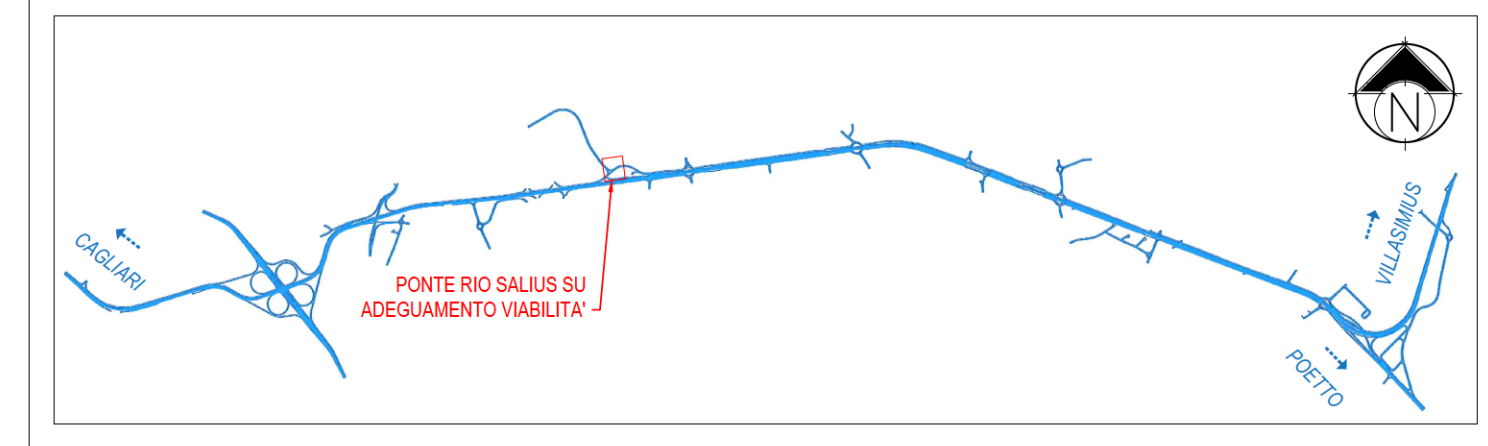
Vista in PIANTA A-A  
scala 1:50



Sezione LONGITUDINALE B - B  
scala 1:50



KEY-PLAN scala 1:50000



Anas SpA  
Direzione Centrale Progettazione

CUP F2602000340001 CIG 652449686B



GARA CA 08/15 - NUOVA SS 554 CAGLIARITANA  
ADEGUAMENTO DELL'ASSE ATTREZZATO URBANO ED ELIMINAZIONE  
DELLE INTERSEZIONI A RASO DAL KM 1+500 AL KM 11+850

OFFERTA TECNICA

E - VIABILITA' DI SERVIZIO

PONTI

PONTE RIO SALIUS SU ADEGUAMENTO VIABILITA' AV04

Sezioni impalcato e particolari costruttivi

CODICE PROGETTO			CODICE ELABORATO				SCALA	DATA	CODICE ELABORATO DI OFFERTA	
progetto	liv.	numero	campo 1	campo 2	campo 3	campo 4	rev	varie		
DPCA06	D	1501	S00	P003	STR	SZ01	A	varie	21/04/16	36.3

CONCORRENTE:



PROGETTISTA INDICATO COSTITUENDO R.T.P.

Capogruppo Mandataria R.T.P.

Mandante

Mandante



ING. FRANCESCA LEO

RESPONSABILE DELL'INTEGRAZIONE  
FRA LE PRESTAZIONI SPECIALISTICHE  
Ing. Paolo Cucino

RESPONSABILE ELABORATO  
Ing. Paolo Cucino



36.3