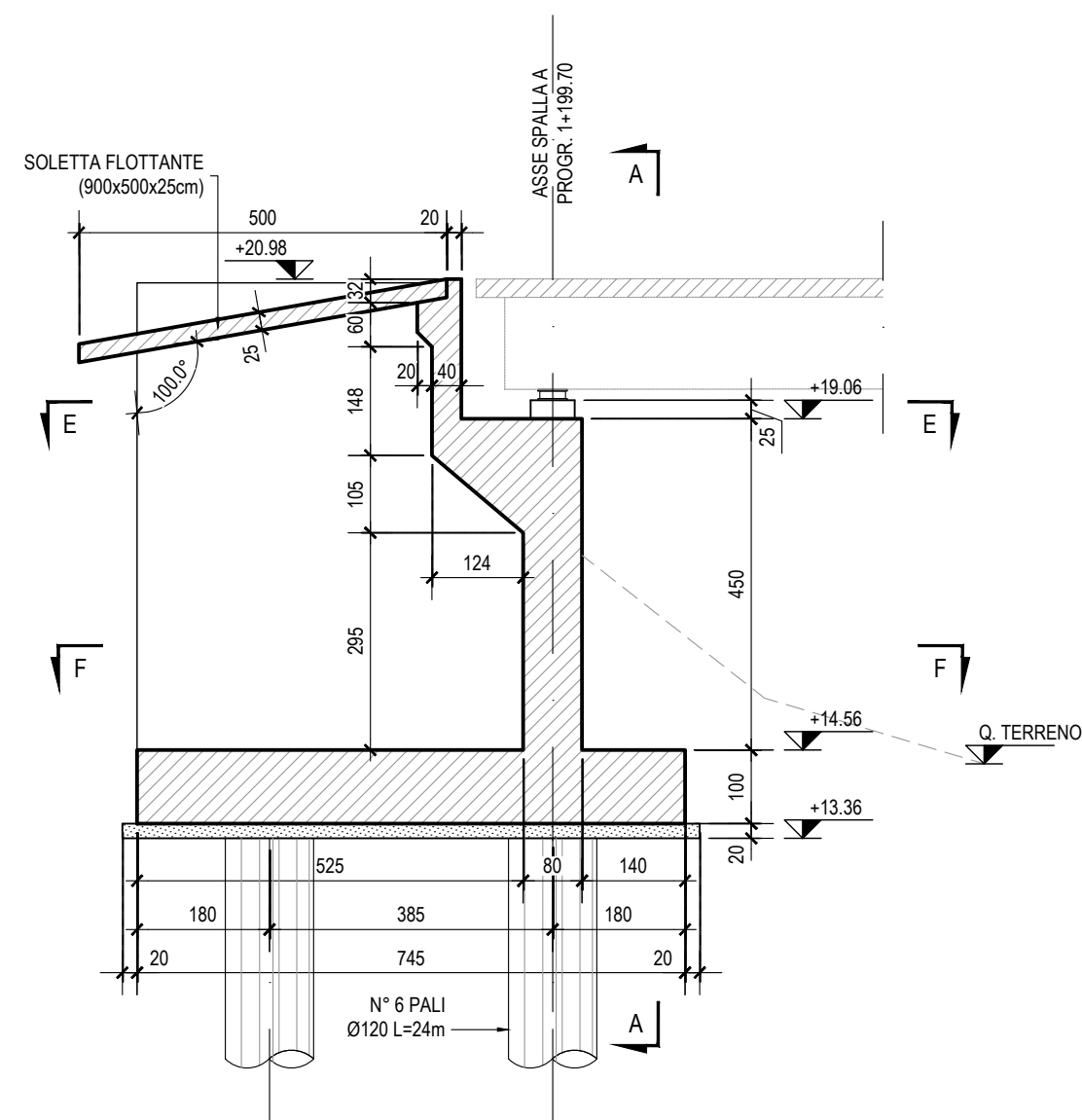
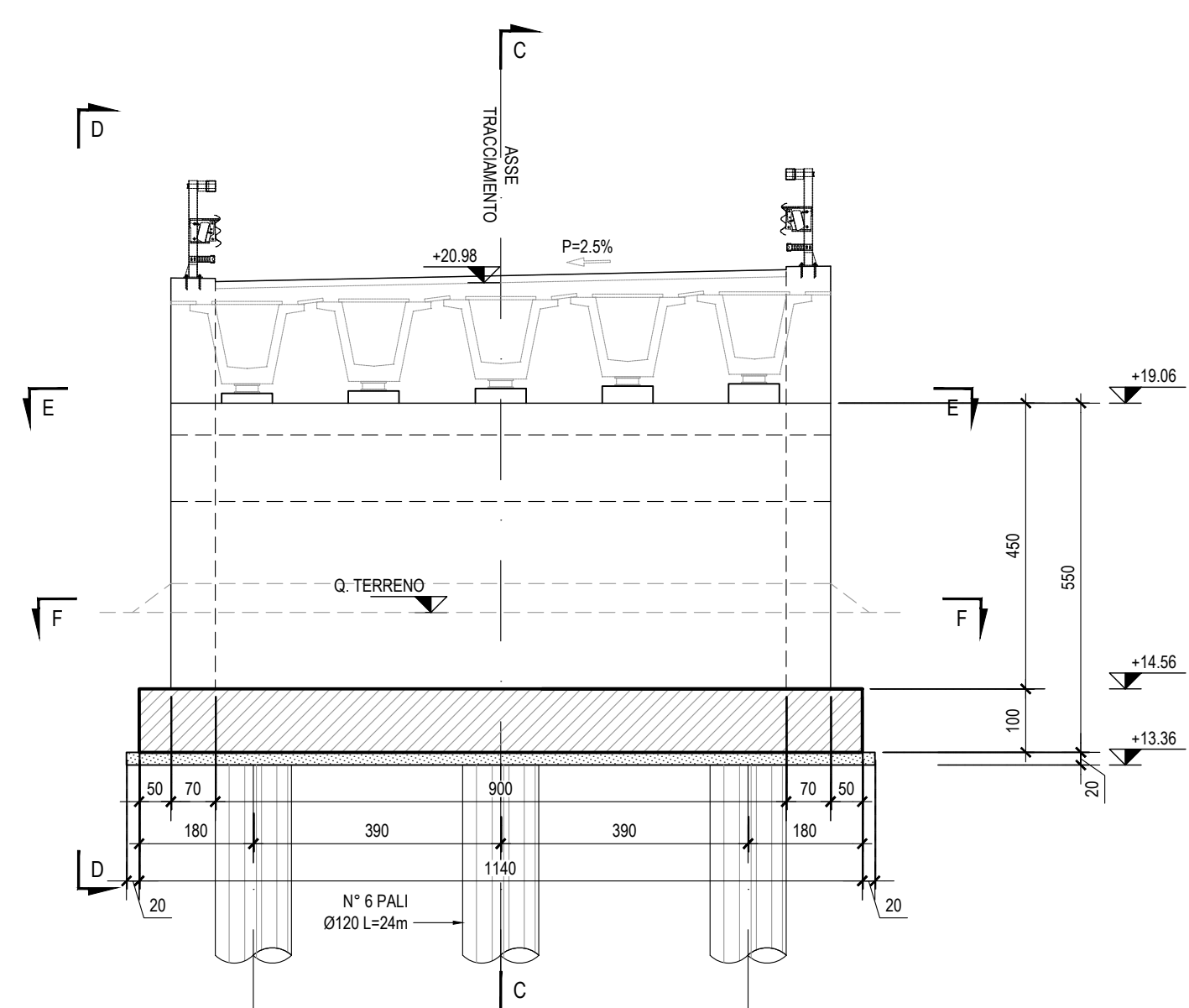


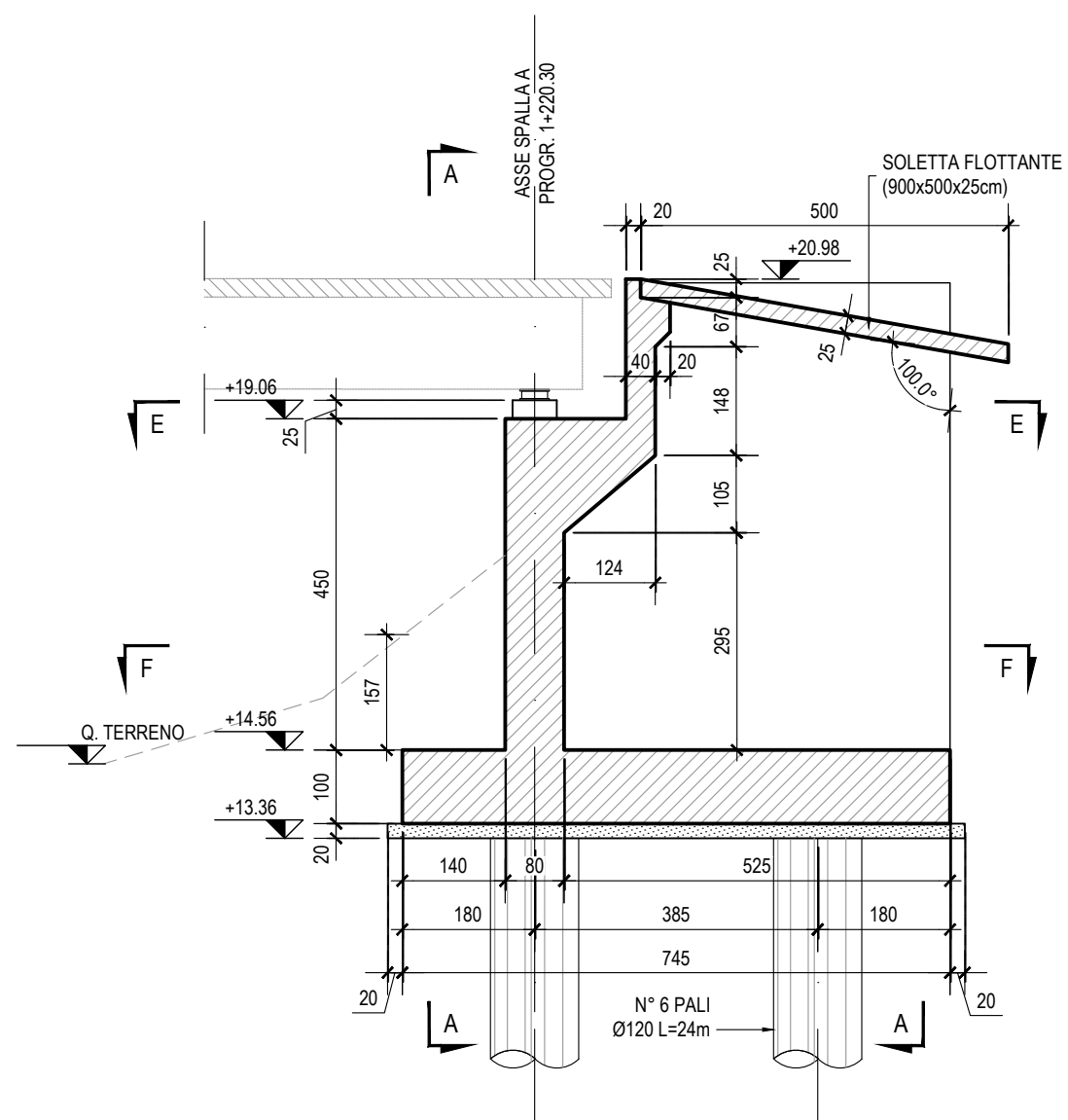
SEZIONE C-C scala 1:100



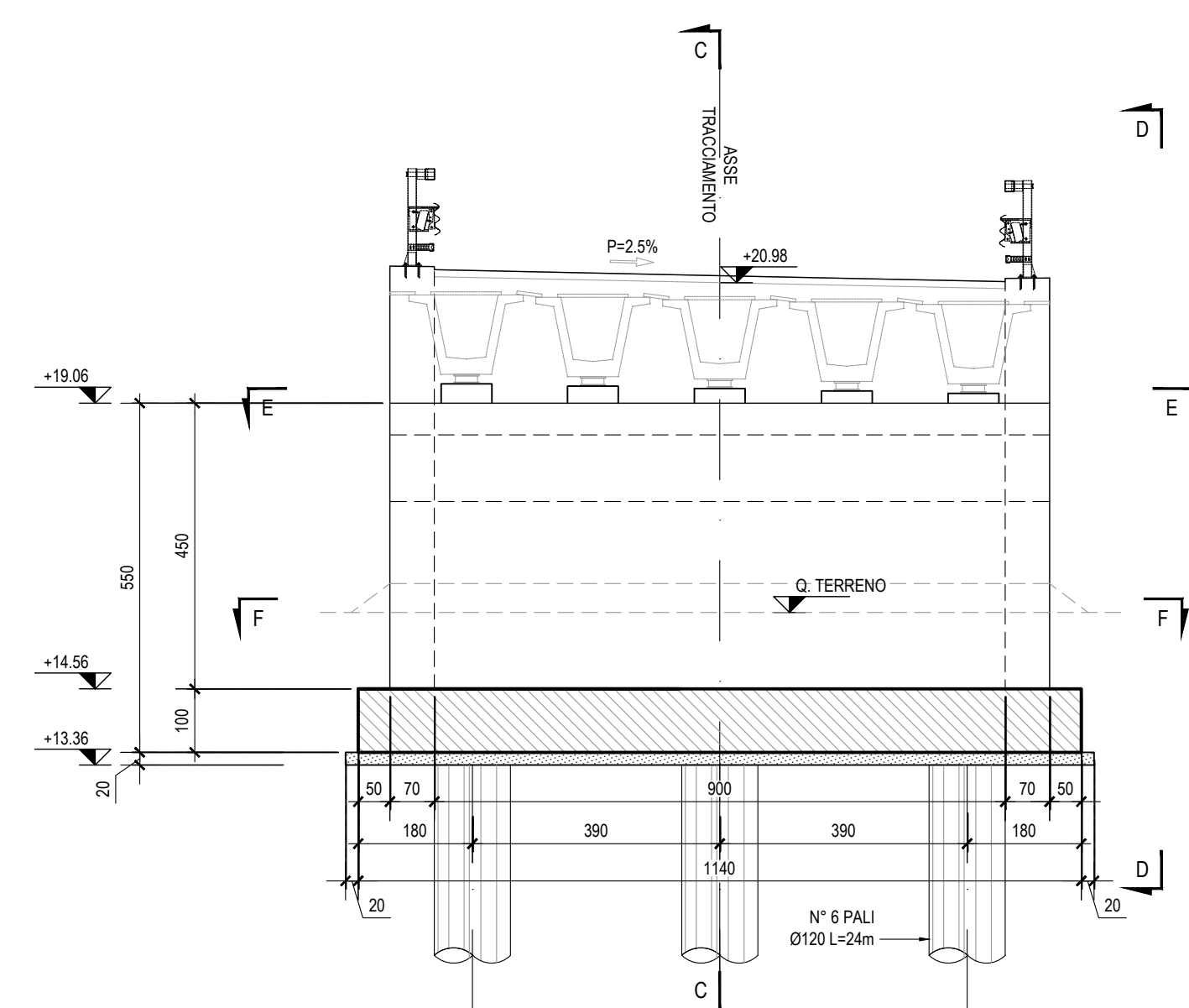
SEZIONE A-A scala 1:100



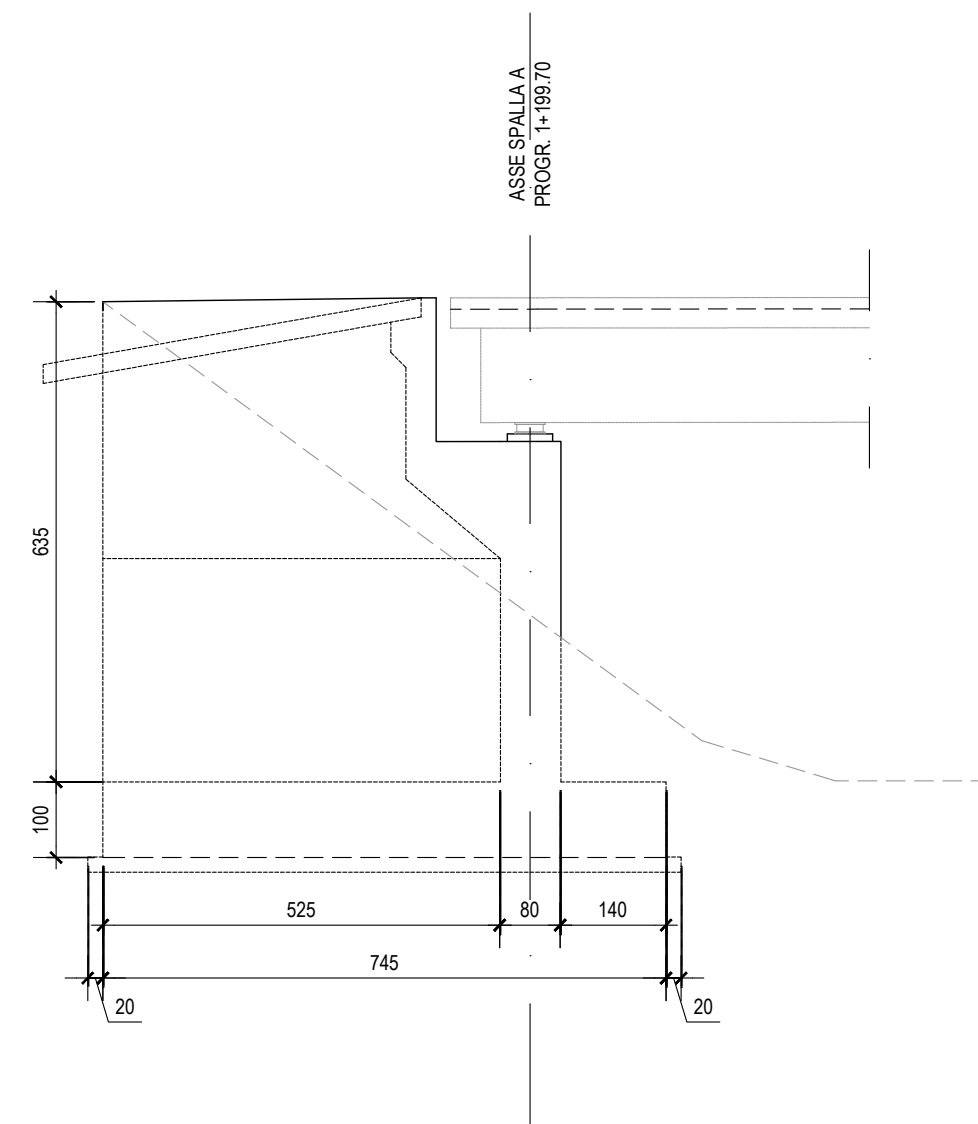
SEZIONE C-C scala 1:100



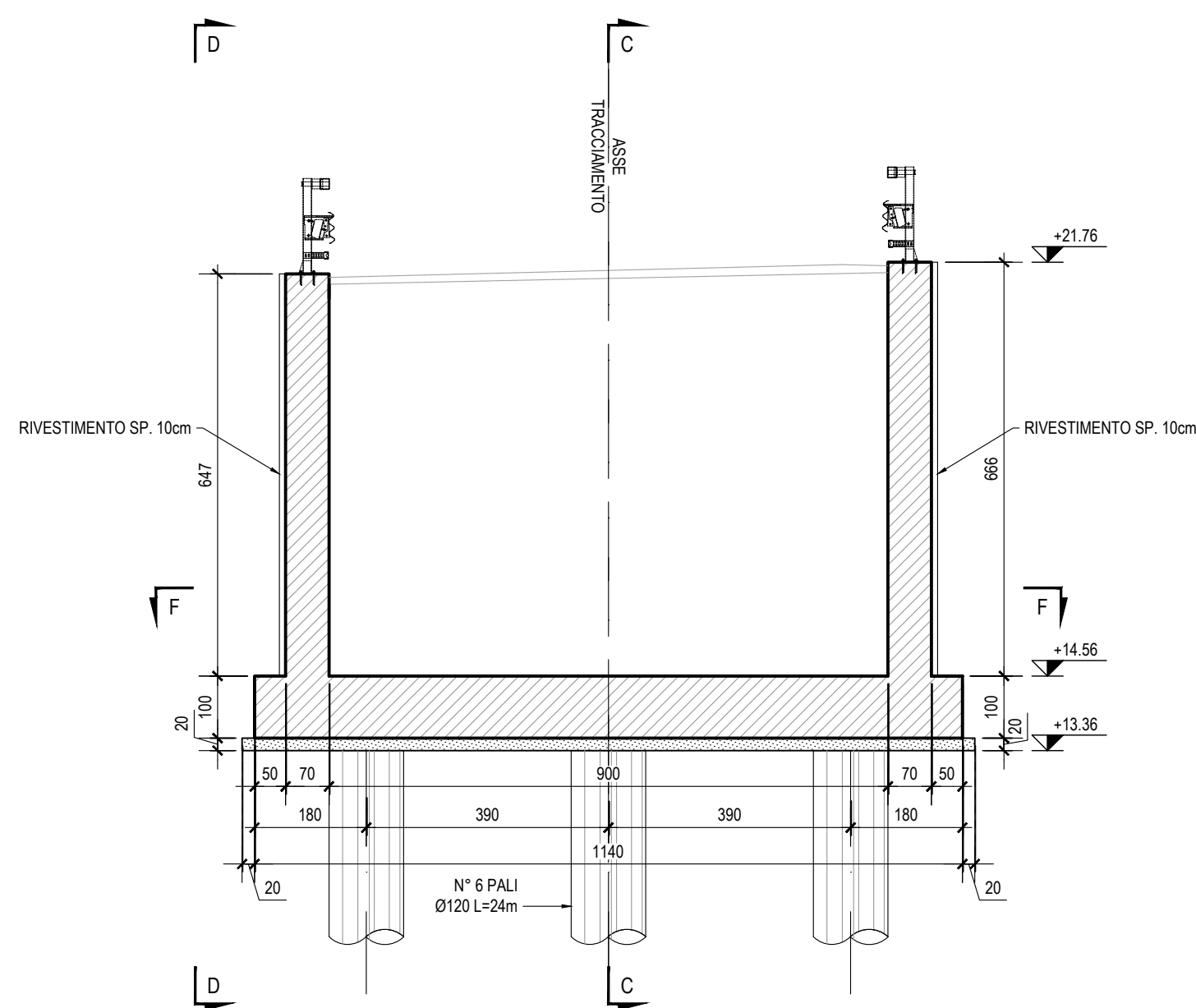
SEZIONE A-A scala 1:100



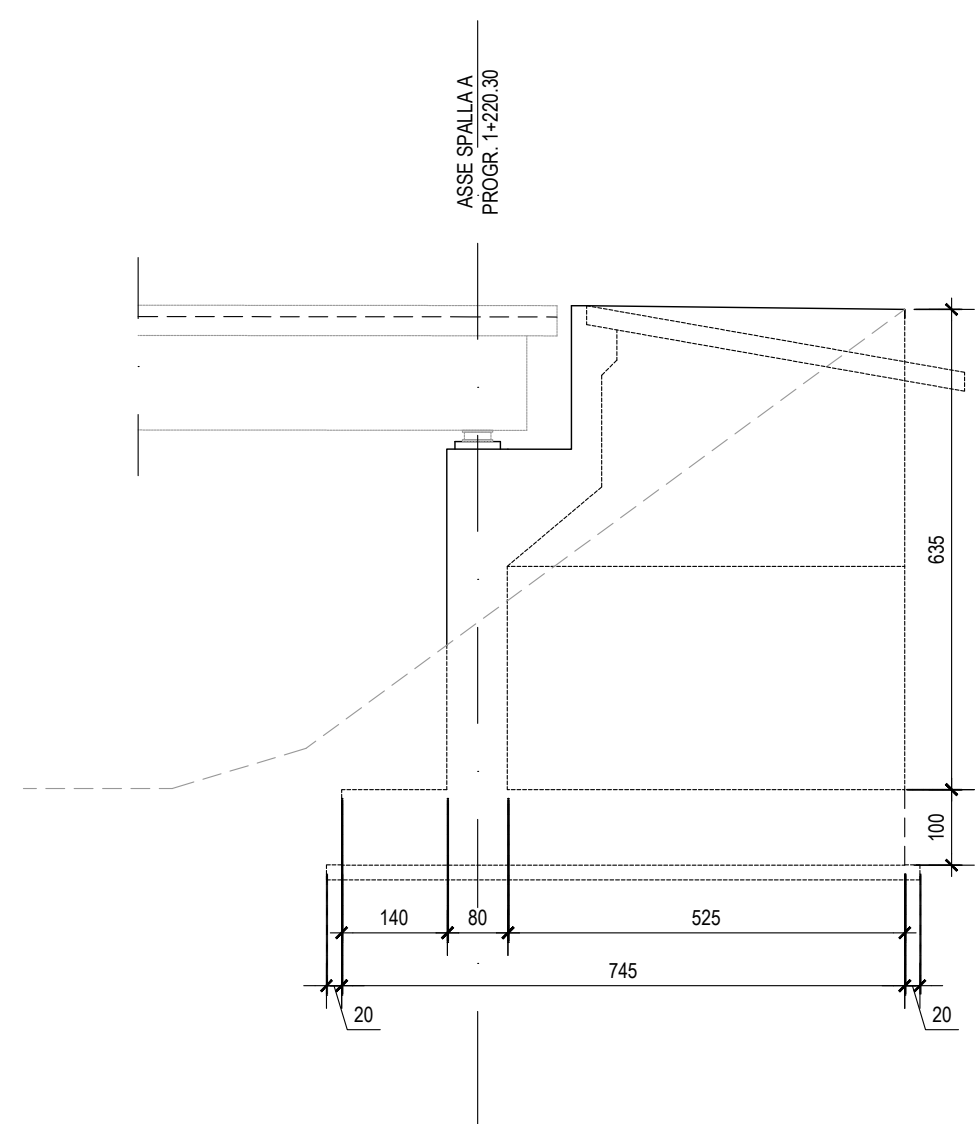
SEZIONE D-D scala 1:100



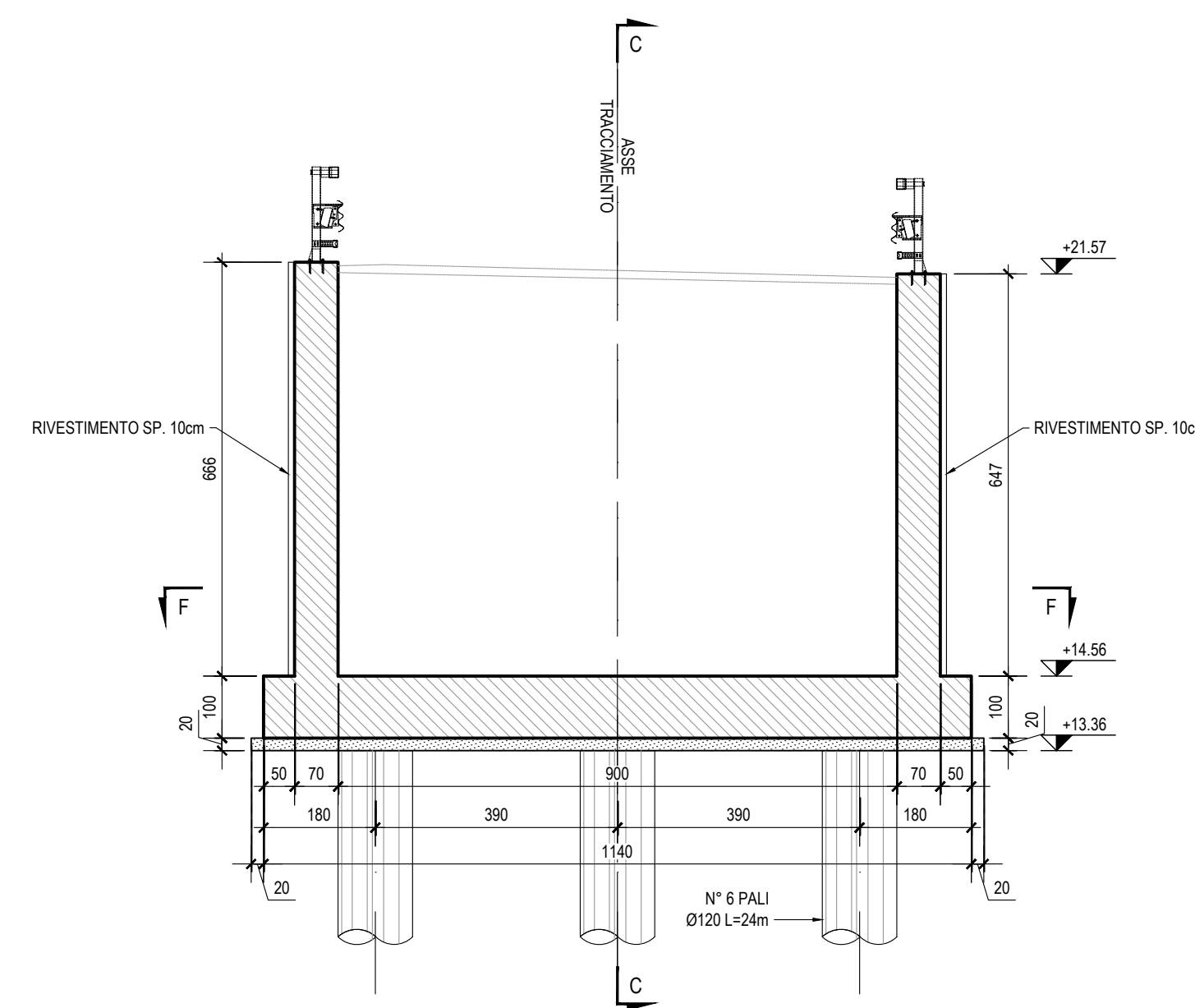
SEZIONE B-B scala 1:100



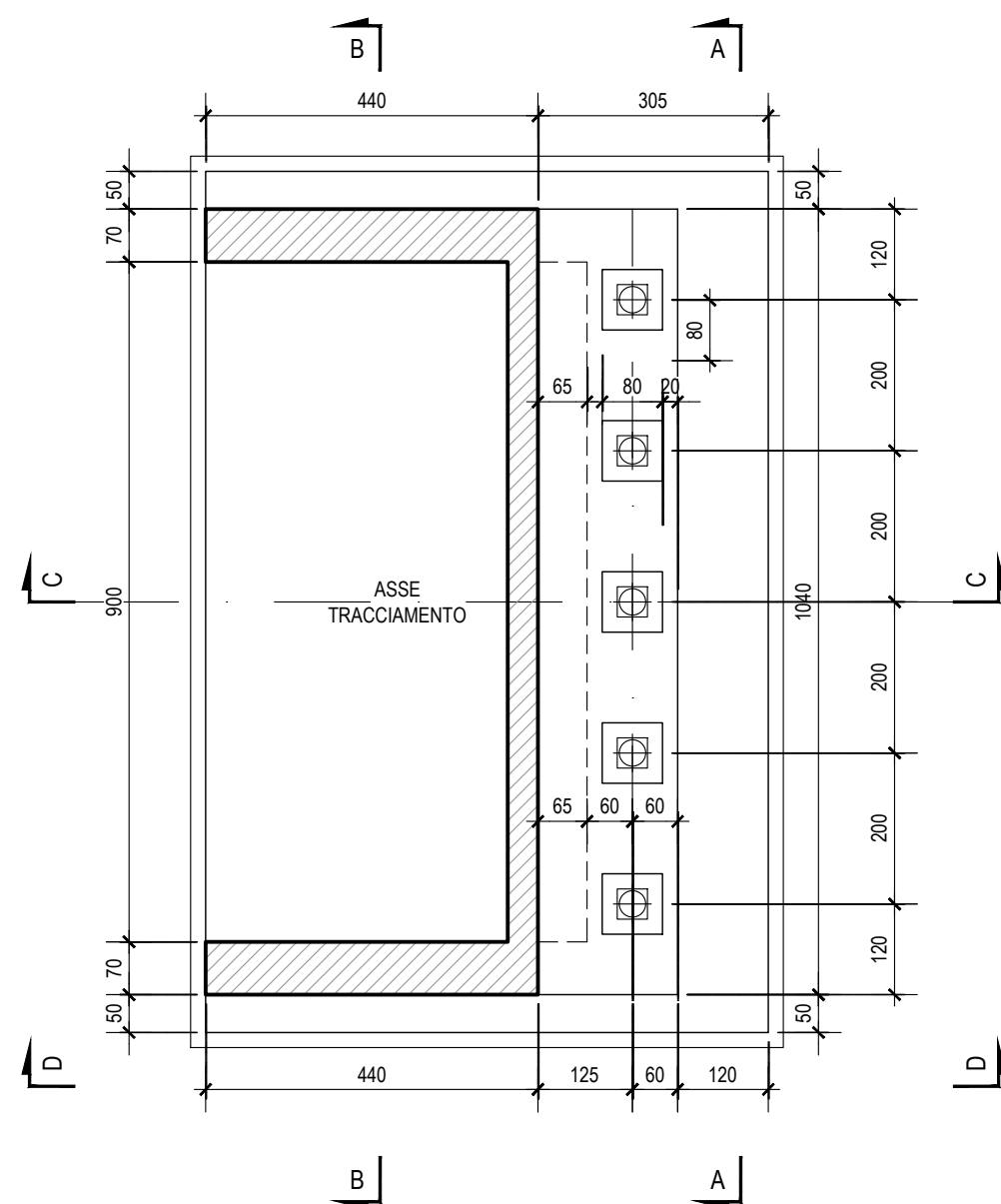
SEZIONE D-D scala 1:100



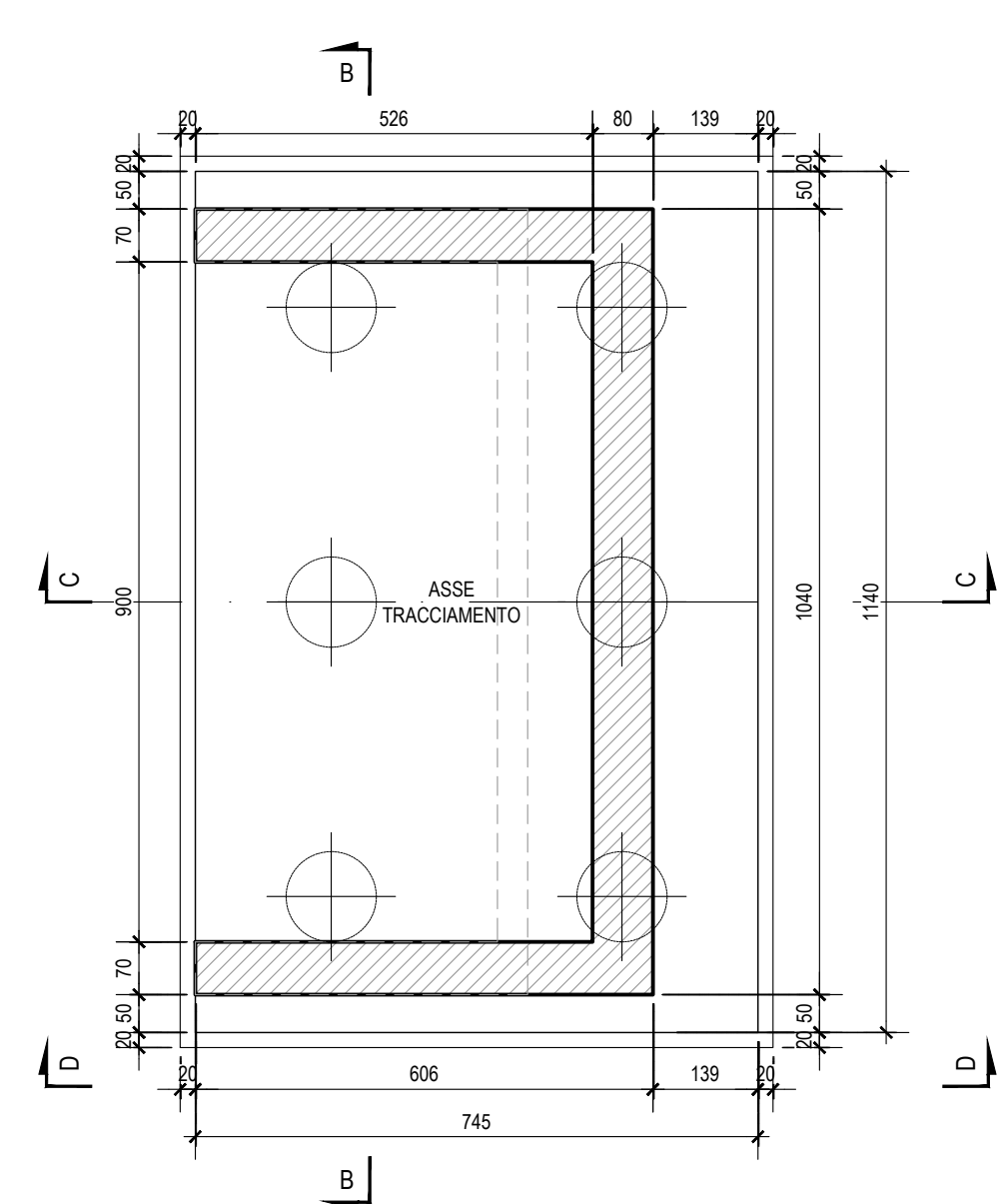
SEZIONE B-B scala 1:100



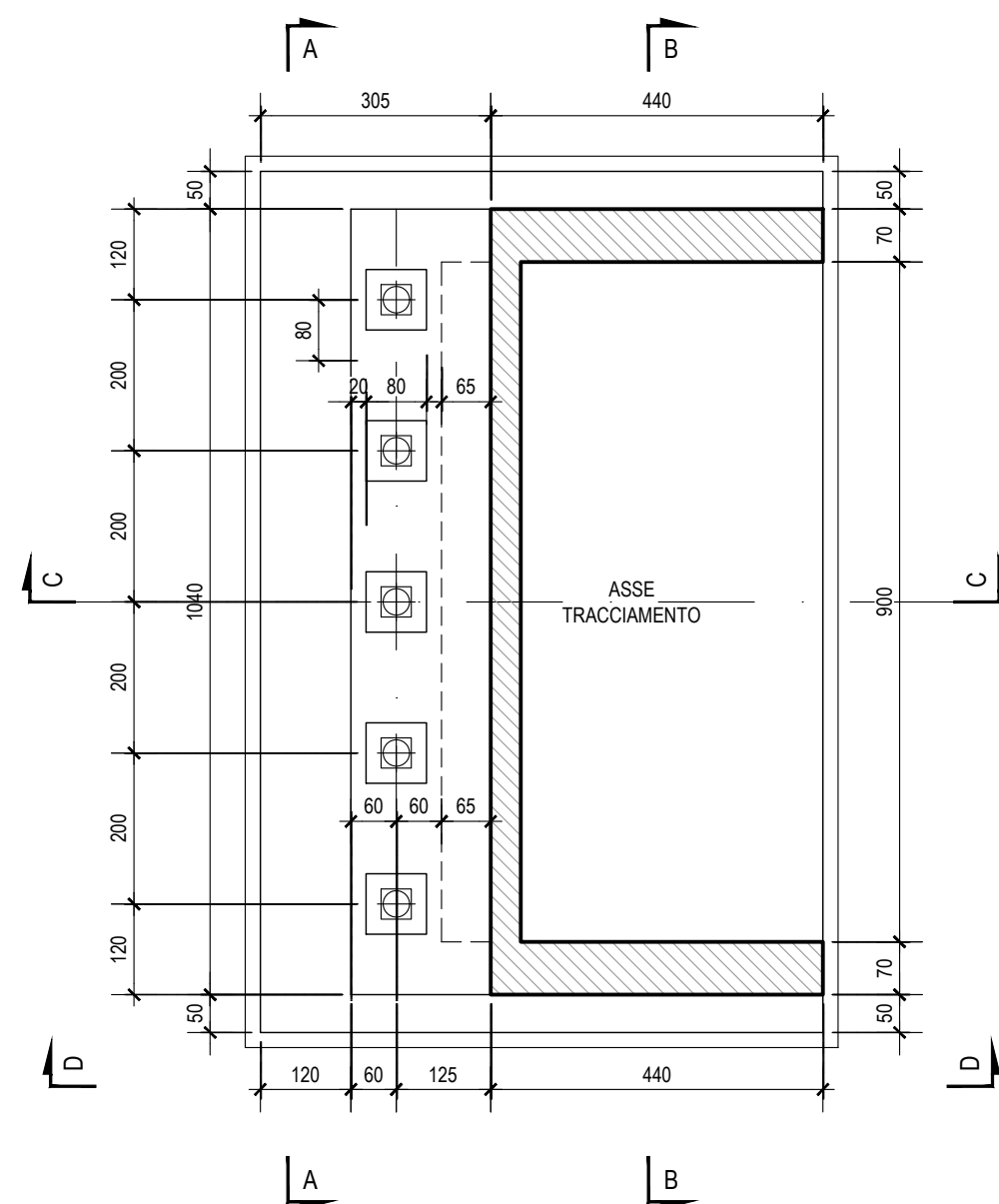
SEZIONE E-E scala 1:100



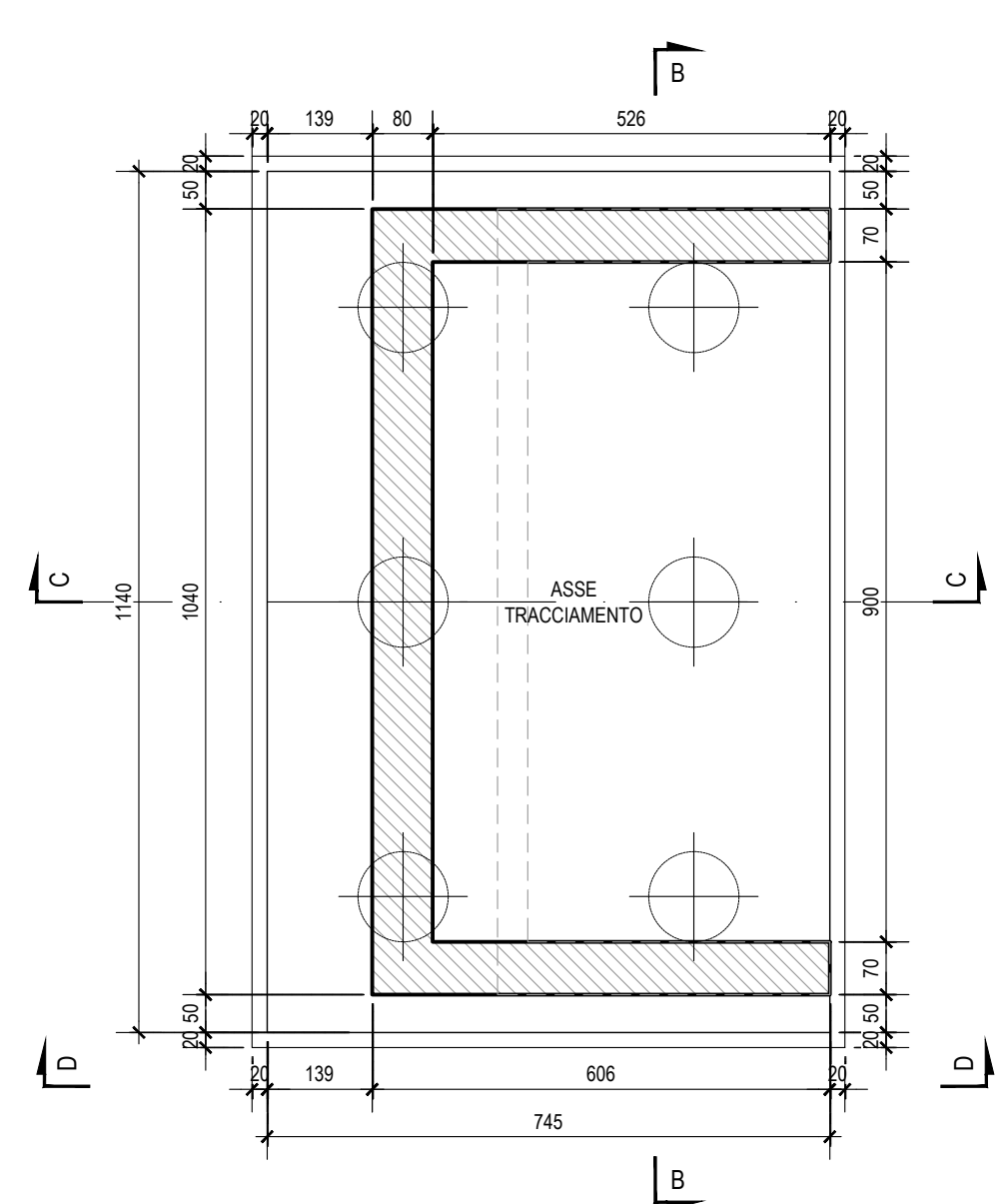
SEZIONE F-F scala 1:100



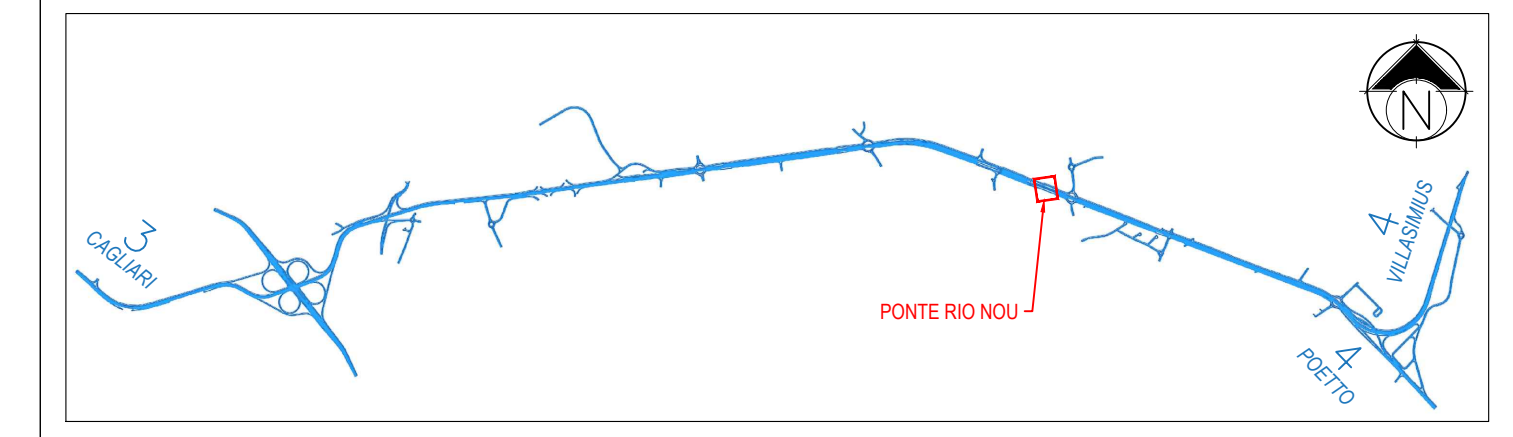
SEZIONE E-E scala 1:100



SEZIONE F-F scala 1:100



KEY-PLAN scala 1:50000



INCIDENZE STRUTTURE IN C.A.

• PALI Ø120	⇒	145 kg/ml
• FONDAZIONI SPALLE	⇒	140 kg/mc
• ELEVAZIONI SPALLE	⇒	120 kg/mc
• SOLETTA IMPALCATO	⇒	240 kg/mc



Anas SpA
 Direzione Centrale Progettazione
 CUP F2602000340001 CIG 652449696B

GARA CA 08/15 - NUOVA SS 554 CAGLIARITANA
 ADEGUAMENTO DELL'ASSE ATTREZZATO URBANO ED ELIMINAZIONE DELLE INTERSEZIONI A RASO DAL KM 1+500 AL KM 11+850

OFFERTA TECNICA
E - VIABILITA' DI SERVIZIO
PONTI
PONTE RIO NOU SU VIABILITA' COMPLANARE S04
 Carpenteria spalle

CONCORRENTE:
ASTALDI

PROGETTISTA INDICATO COSTITUENDO R.T.P.
 Capogruppo Mandataria R.T.P. **SWS** Mandante **ASTALDI** Mandante **ING. FRANCESCA LEO**

RESPONSABILE DELL'INTEGRAZIONE FRA LE PRESTAZIONI SPECIALISTICHE
 Ing. Paolo Cucino

RESPONSABILE ELABORATO
 Ing. Paolo Cucino

CODICE PROGETTO		CODICE ELABORATO				SCALA	DATA	CODICE ELABORATO DI OFFERTA		
progetto	liv. numero	campo 1	campo 2	campo 3	campo 4	rev				
D P C A 0 6	D	1 5 0 1	S 0 0	P 0 0 4	S T R	C P 0 1	B	1:100	05/11/2017	36.10