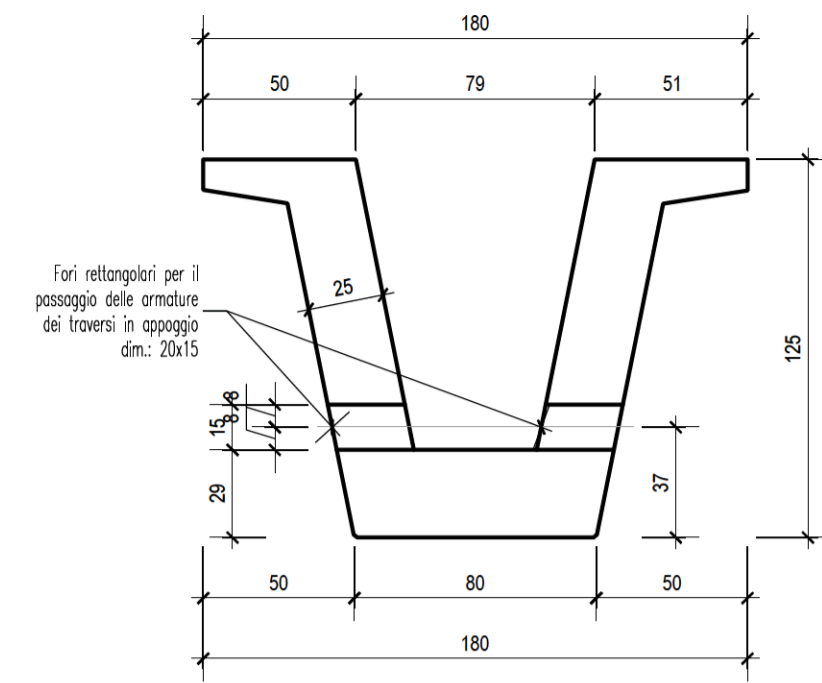
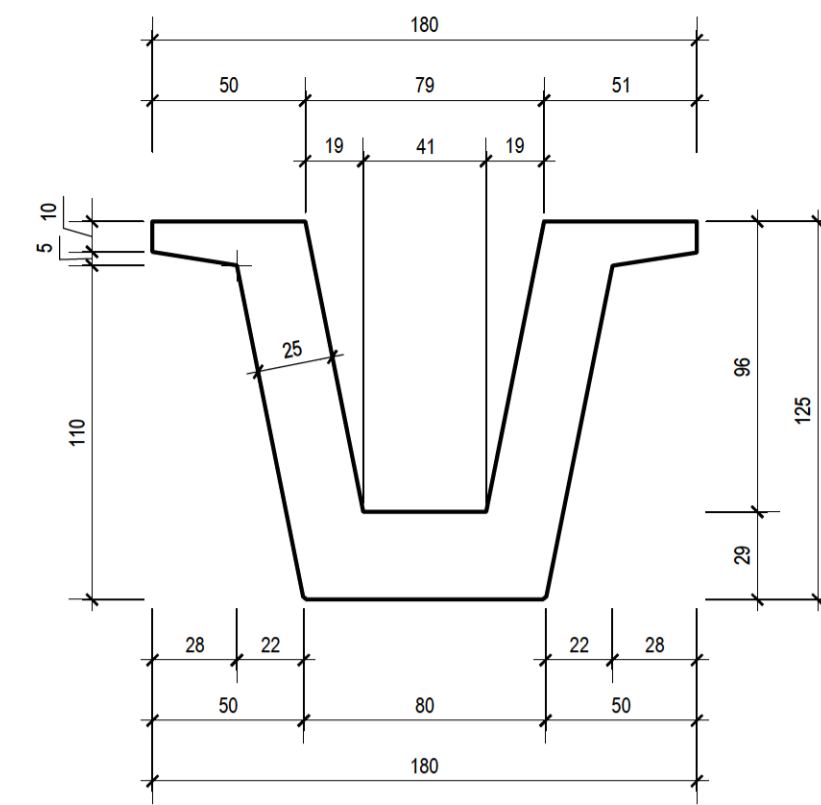


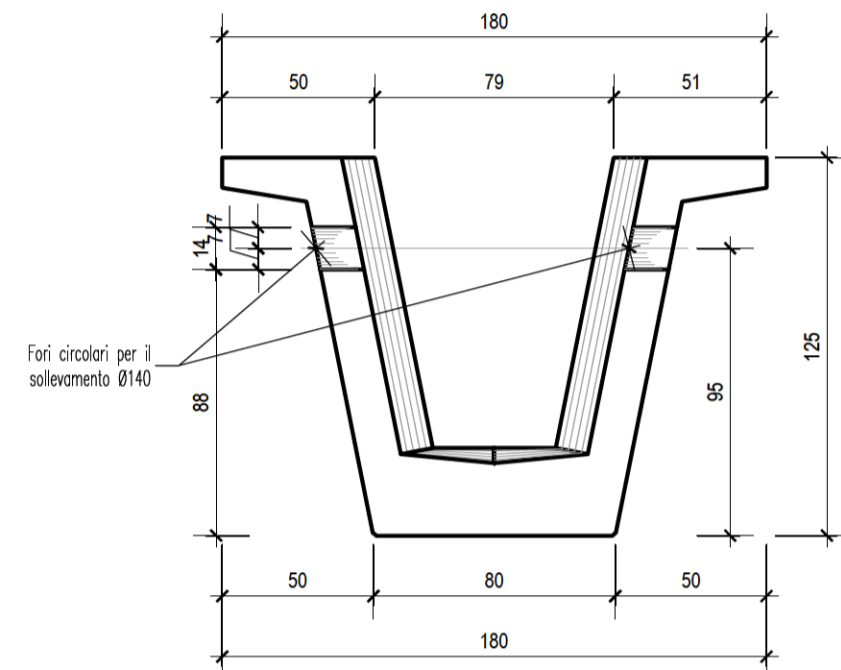
Sezione TRASVERSALE C - C
scala 1:20



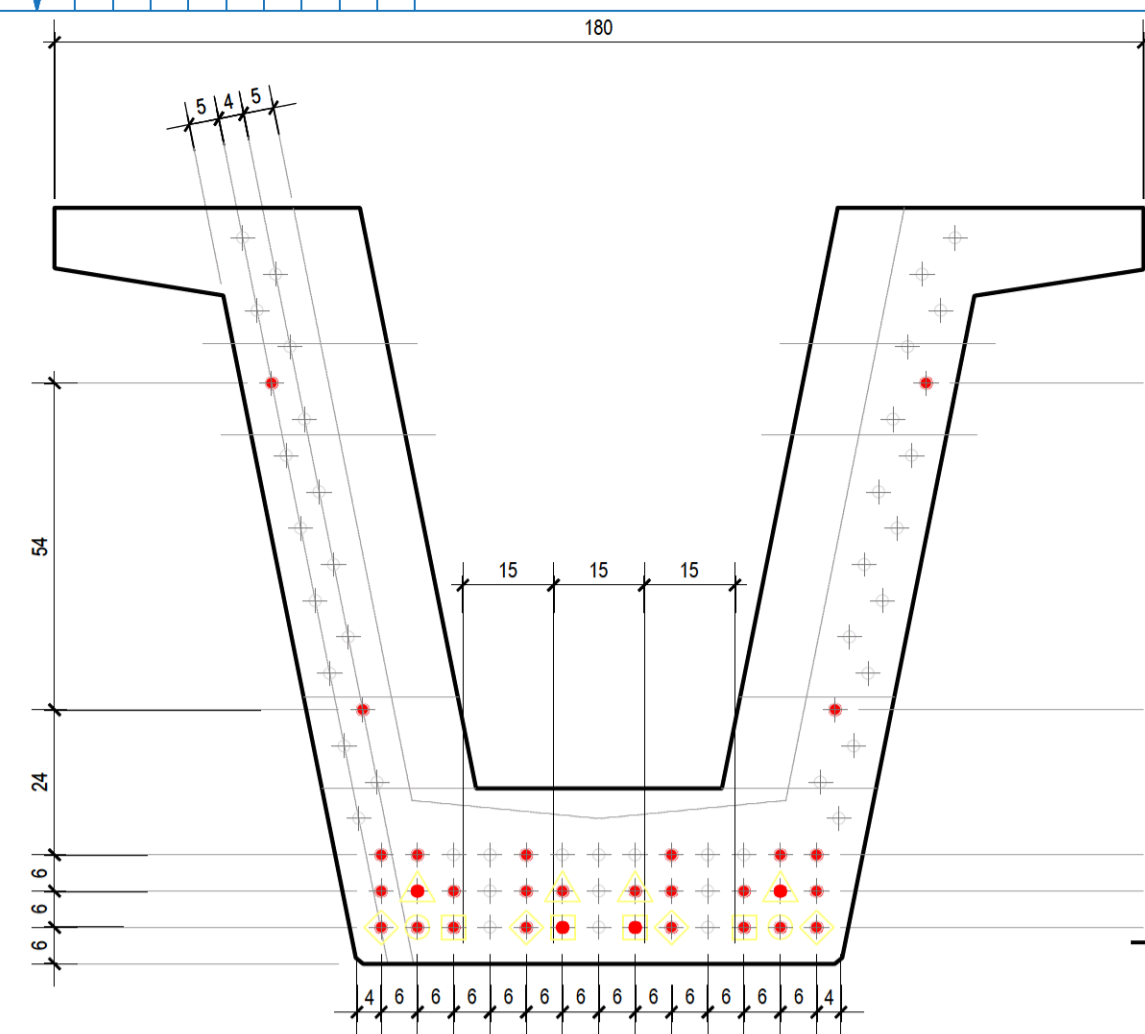
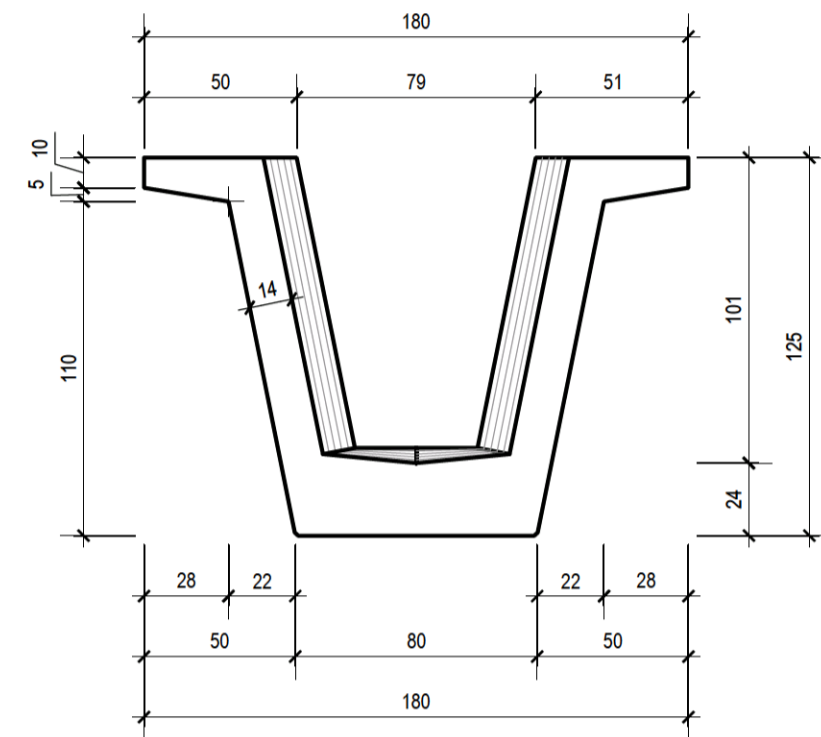
Sezione TRASVERSALE D - D
scala 1:20



Sezione TRASVERSALE E - E
scala 1:20



Sezione TRASVERSALE F - F
scala 1:20



ARMATURA DI PRECOMPRESSIONE	
No. 32 trefoli da 0,6 pollici (A = 1,39 cm ²)	
Tensione iniziale	$s_{pe} = 14\ 250\ \text{Kg/cm}^2$
Tiro totale al piantone	$P = 634\ \text{ton}$
Distanza del baricentro delle armature di precompressione dall'intradosso della trave	$y = 18,75\ \text{cm}$

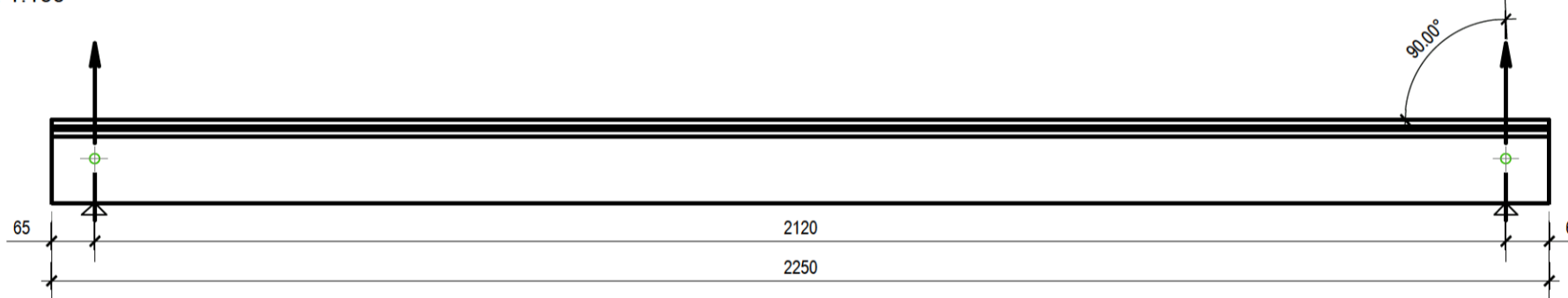
ARMATURA DI PRECOMPRESSIONE	
Schema dei trefoli	
Livello	No. trefoli y
7	2 96,0
5	2 42,0
3	8 18,0
2	10 12,0
1	10 6,0
Trefoli neutralizzati	
4	4 - L1,50 m
4	4 - L4,00
4	4 - L2,50 m

CARATTERISTICHE DEI MATERIALI

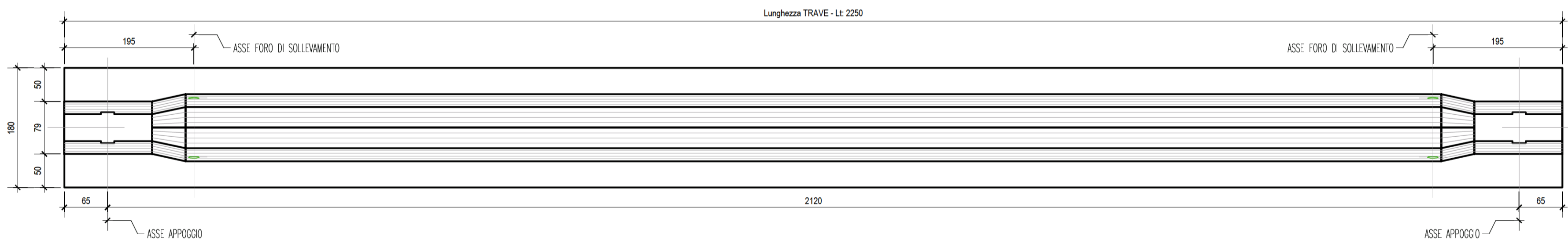
Trave prefabbricata V 125 - 180 - 80

CALCESTRUZZO:	Classe di resistenza	C45/55
	Resistenza cubica a compressione iniziale	$R_{ck, i} = 410\ \text{Kg/cm}^2$
	Resistenza cubica a compressione finale	$R_{ck} = 550\ \text{Kg/cm}^2$
	Classe di esposizione	XC3
	Classe di consistenza	S4
ACCIAIO INERTE:		B450C
ACCIAIO PRETESO:	Tensione caratteristica di rottura	$f_{ptk} = 19\ 000\ \text{Kg/cm}^2$
	Tensione all'1% di deformazione sotto carico	$f_{p(1)k} = 17\ 000\ \text{Kg/cm}^2$

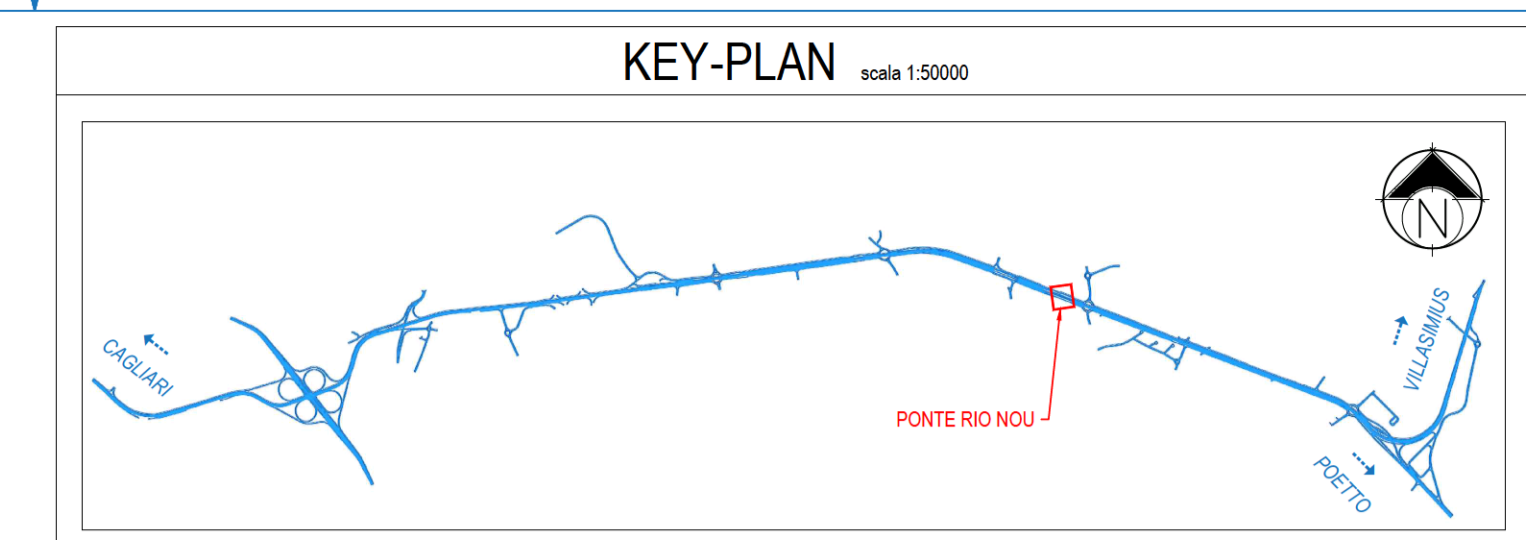
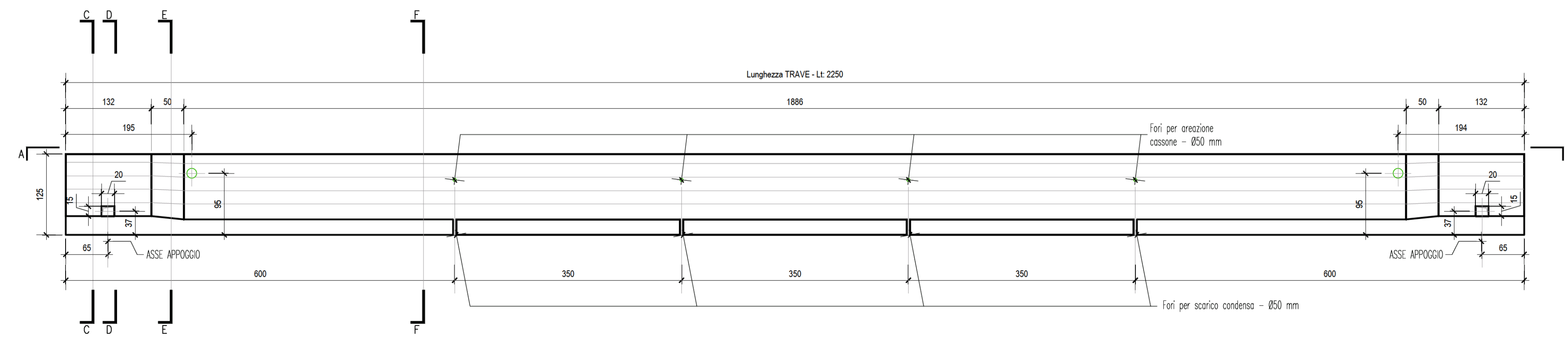
Schema di sollevamento e stoccaggio
scala 1:100



Vista in PIANTA A-A
scala 1:50



Sezione LONGITUDINALE B - B
scala 1:50



Anas SpA
Direzione Centrale Progettazione
CUP: F2602000340001 CIG: 652449686B

GARA CA 08/15 - NUOVA SS 554 CAGLIARITANA
ADEGUAMENTO DELL'ASSE ATTREZZATO URBANO ED ELIMINAZIONE DELLE INTERSEZIONI A RASO DAL KM 1+500 AL KM 11+850

OFFERTA TECNICA

E - VIABILITA' DI SERVIZIO
PONTI
PONTE RIO NOU SU VIABILITA' COMPLANARE S05
Sezioni impalcato e particolari costruttivi

CODICE PROGETTO		CODICE ELABORATO				SCALA	DATA	CODICE ELABORATO DI OFFERTA
progetto	liv.	numero	campo 1	campo 2	campo 3	campo 4	rev	
DPCA06	D	1501	S00	PO05	STR	SZ01	A	varie
							21/04/2016	36.13

ASTALDI

PROGETTISTA INDICATO COSTITUENDO R.T.P.
Capogruppo Mandataria R.T.P. Mandante Mandante
SWS **ASTALDI** **ING. FRANCESCA LEO**

RESPONSABILE DELL'INTEGRAZIONE FRA LE PRESTAZIONI SPECIALISTICHE
Ing. Paolo Cucino
RESPONSABILE ELABORATO
Ing. Paolo Cucino