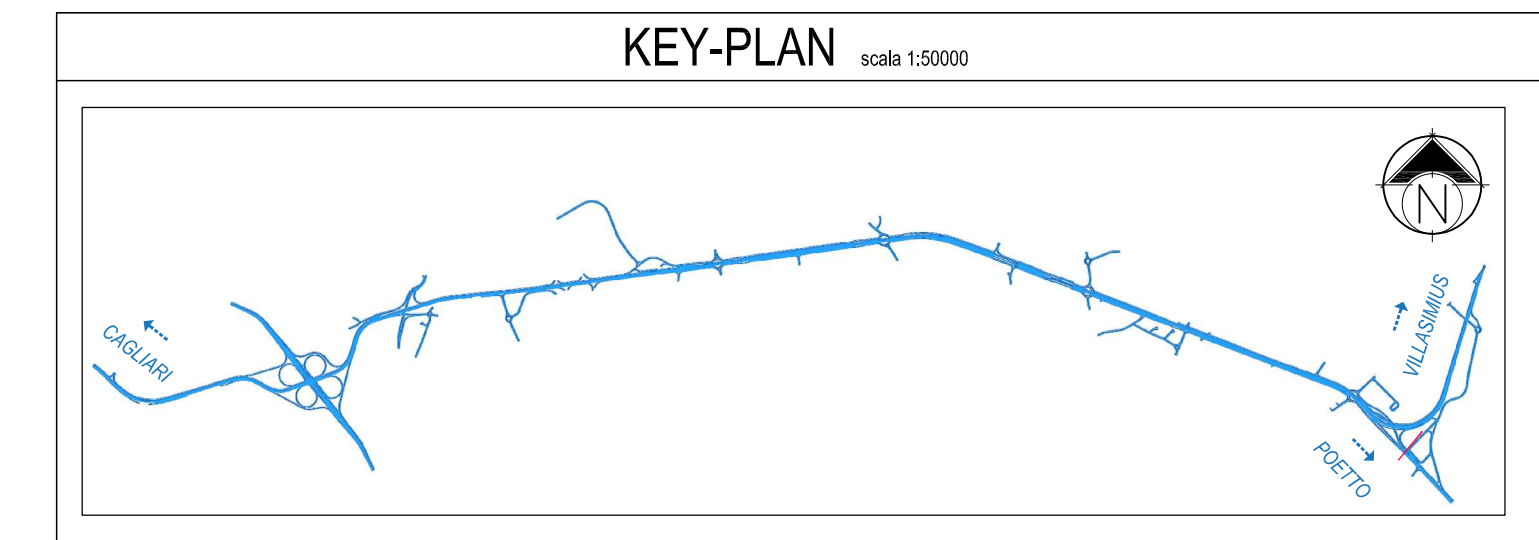
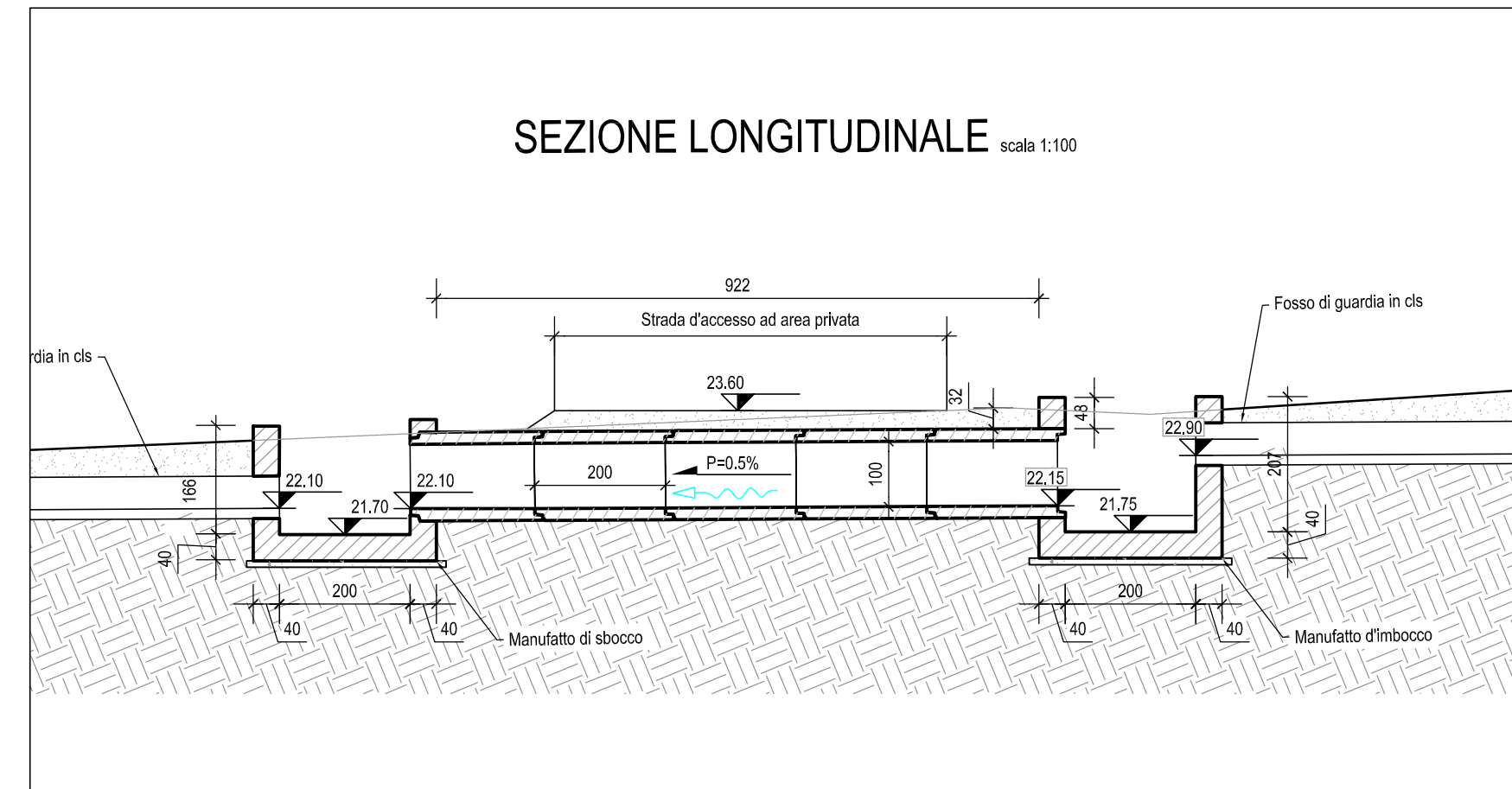
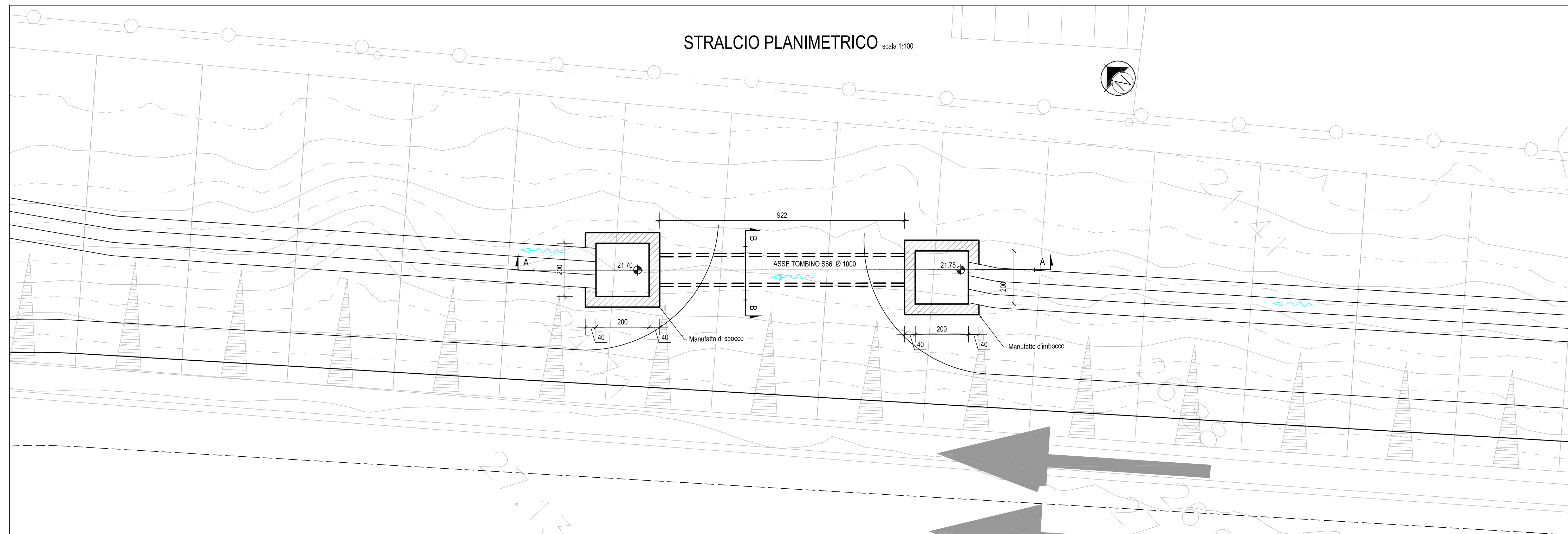
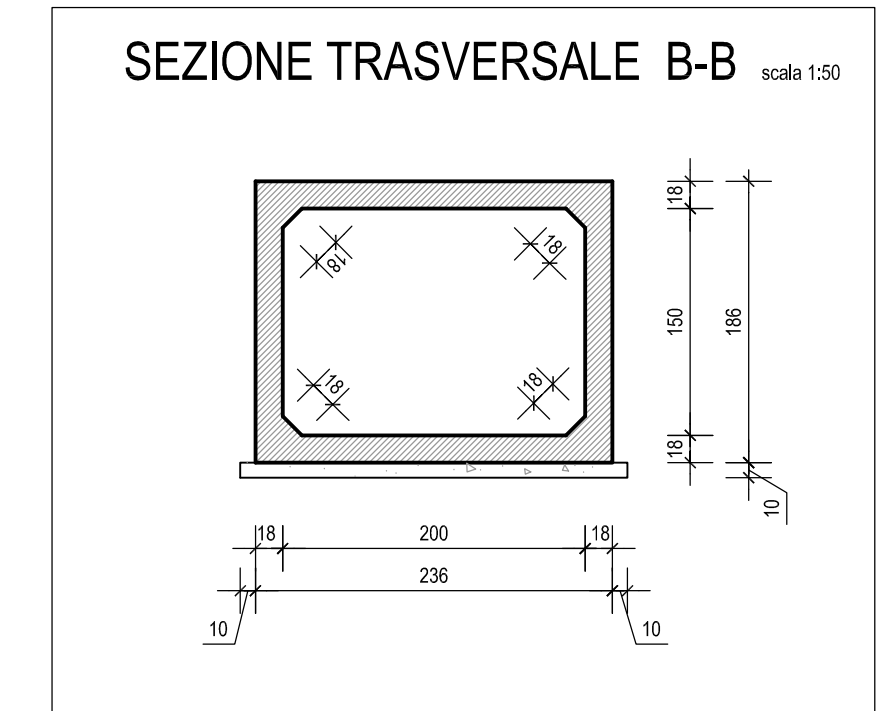


TOMBINO IDRAULICO CIRCOLARE S66 Ø1000



FASI COSTRUTTIVE  
Realizzazione in variate - fase unica (Si veda l'elaborato DPCA06-D-1501-T00-TM-00-STR-ST-01-A)



**Anas SpA**  
Direzione Centrale Progettazione  
CUP F2602000340001 CIG 652449686B



GARA CA 08/15 - NUOVA SS 554 CAGLIARITANA  
ADEGUAMENTO DELL'ASSE ATTREZZATO URBANO ED ELIMINAZIONE  
DELLE INTERSEZIONI A RASO DAL KM 1+500 AL KM 11+850

OFFERTA TECNICA

SVINCOLI  
TOMBINI  
TOMBINI IDRAULICI SVINCOLI E VIABILITA' SECONDARIE  
Tombino S66 - Adeguamento SS.125

- Pregio tecnico
- Caratteristiche ambientali
- Cantierizzazione e fasi di lavoro

CODICE PROGETTO			CODICE ELABORATO				SCALA	DATA	CODICE ELABORATO DI OFFERTA
progetto	liv.	numero	campo 1	campo 2	campo 3	campo 4	rev		
DPCA06	D	1501	S00	TM02	STR	PP43	A	VARIE	
								21/04/2016	

**37.11**

CONCORRENTE:



PROGETTISTA INDICATO COSTITUENDO R.T.P.

Capogruppo Mandataria R.T.P.



RESPONSABILE DELL'INTEGRAZIONE  
FRA LE PRESTAZIONI SPECIALISTICHE  
Ing. Paolo Cucino

Mandante



RESPONSABILE ELABORATO  
Ing. Paolo Cucino

Mandante

ING. FRANCESCA LEO