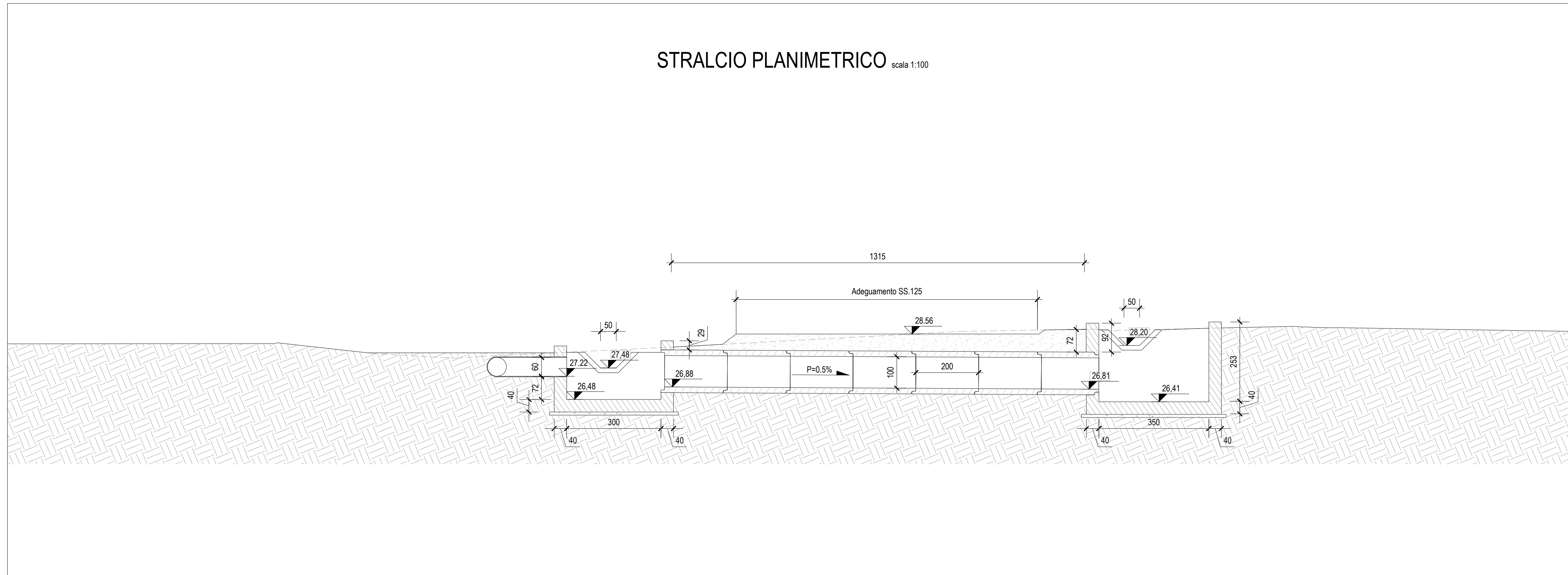
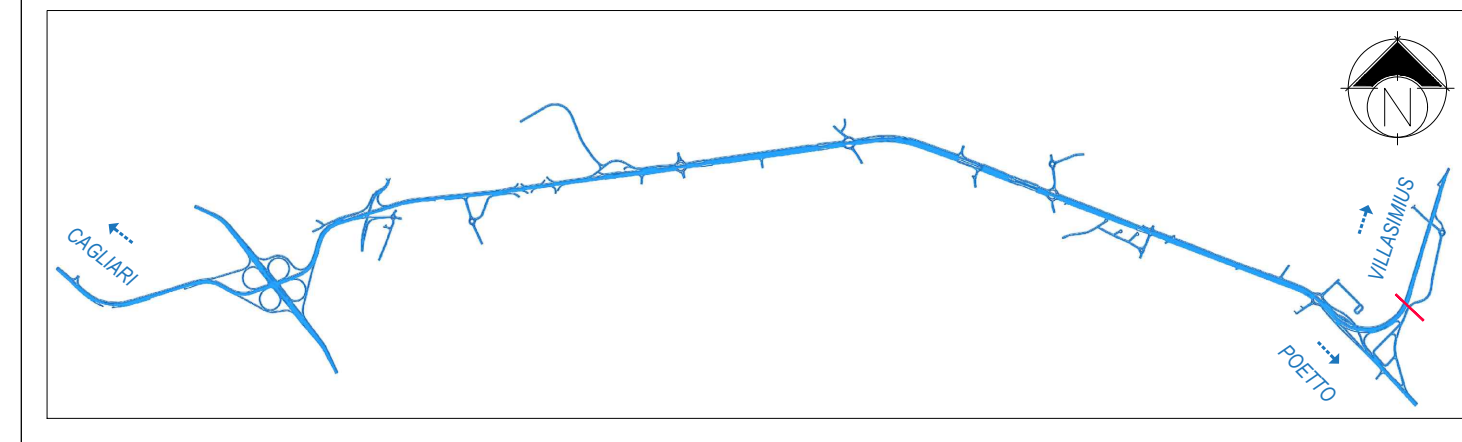


TOMBINO IDRAULICO SCATOLARE S73 1200x1000

STRALCIO PLANIMETRICO scala 1:100



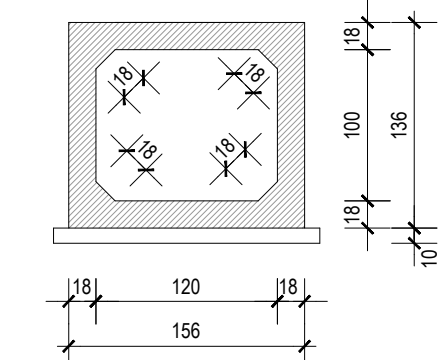
KEY-PLAN scale 1:50000



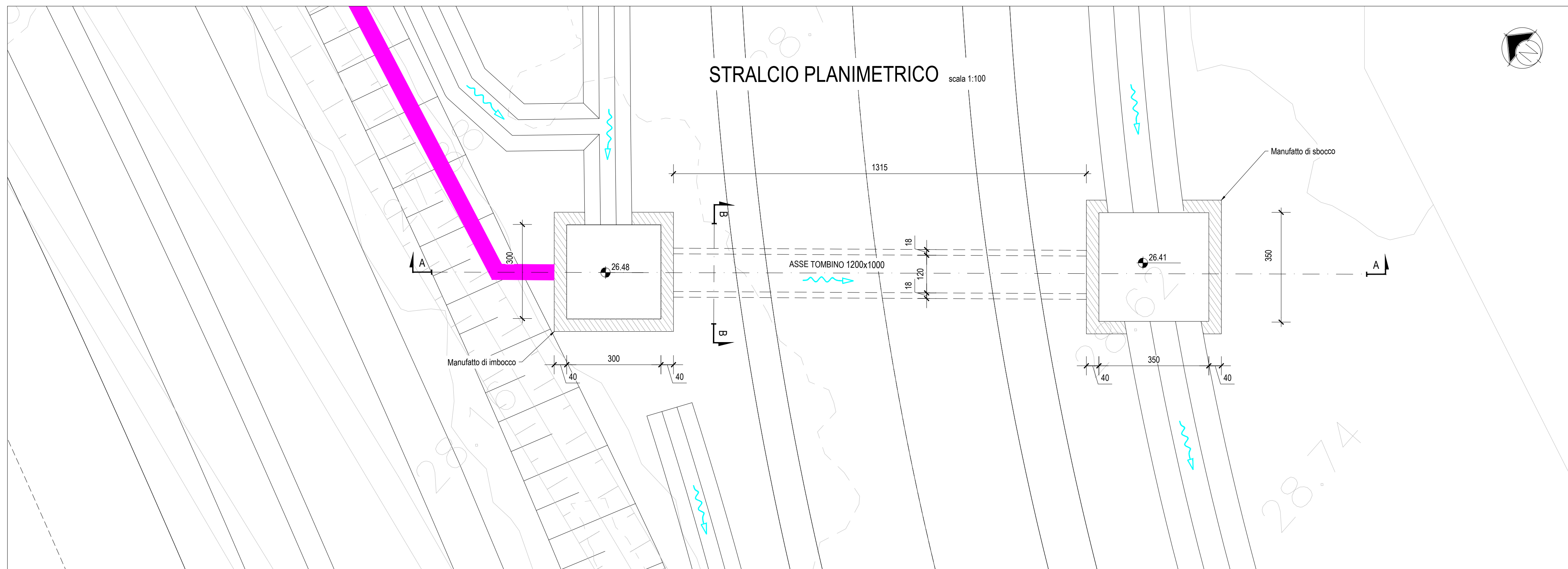
FASI COSTRUTTIVE

Realizzazione in variante - fase unica (Si veda l'elaborato DPCA06-D-1501-T00-TM-00-STR-ST-01)

SEZIONE TRASVERSALE B-B scale 1:50



STRALCIO PLANIMETRICO scala 1:100



Anas SpA
Direzione Centrale Progettazione

CUP F2602000340001 CIG 652449686B



GARA CA 08/15 - NUOVA SS 554 CAGLIARITANA
ADEGUAMENTO DELL'ASSE ATTREZZATO URBANO ED ELIMINAZIONE DELLE INTERSEZIONI A RASO DAL KM 1+500 AL KM 11+850

PROGETTO DEFINITIVO

SVINCOLI

TOMBINI

TOMBINI IDRAULICI SVINCOLI E VIABILITA' SECONDARIE
Tombino S73 - Adeguamento SS.125

CODICE PROGETTO		CODICE ELABORATO				SCALA	DATA	
progetto	liv.	numero	campo 1	campo 2	campo 3	campo 4	rev	
DPCA06	D	1501	S00	TM02	STR	PP50	B	
							VARIE	30/11/2019

37.18

CONCORRENTE:



PROGETTISTA INDICATO COSTITUENDO R.T.P.

Capogruppo Mandataria R.T.P.



RESPONSABILE DELL'INTEGRAZIONE
FRA LE PRESTAZIONI SPECIALISTICHE
Ing. Paolo Cucino

Mandante



RESPONSABILE ELABORATO
Ing. Paolo Cucino

Mandante

ING. FRANCESCA LEO