

ESEMPI DI VISTE DAL FRONTE EDIFICATO



FE-n°1

FE-n°2

FE-n°3

FE-n°5

LEGENDA

Fattori di detrazione visiva

- CRITICITA' LINEARE
- CRITICITA' AREALE
- INSEDIAMENTO ISOLATO

Altri elementi

- COLTURE ARBOREE
- FILARI D'ALBERI
- SIPIE ARBOREE / ARBUSTIVE

Morfologia del paesaggio

- Aree con forme da ondulate a subpianeggianti e con pendenze elevate sull'orlo delle colate
- Aree con forme ondulate, sulle sommità collinari e in corrispondenza dei filotipi più compatiti

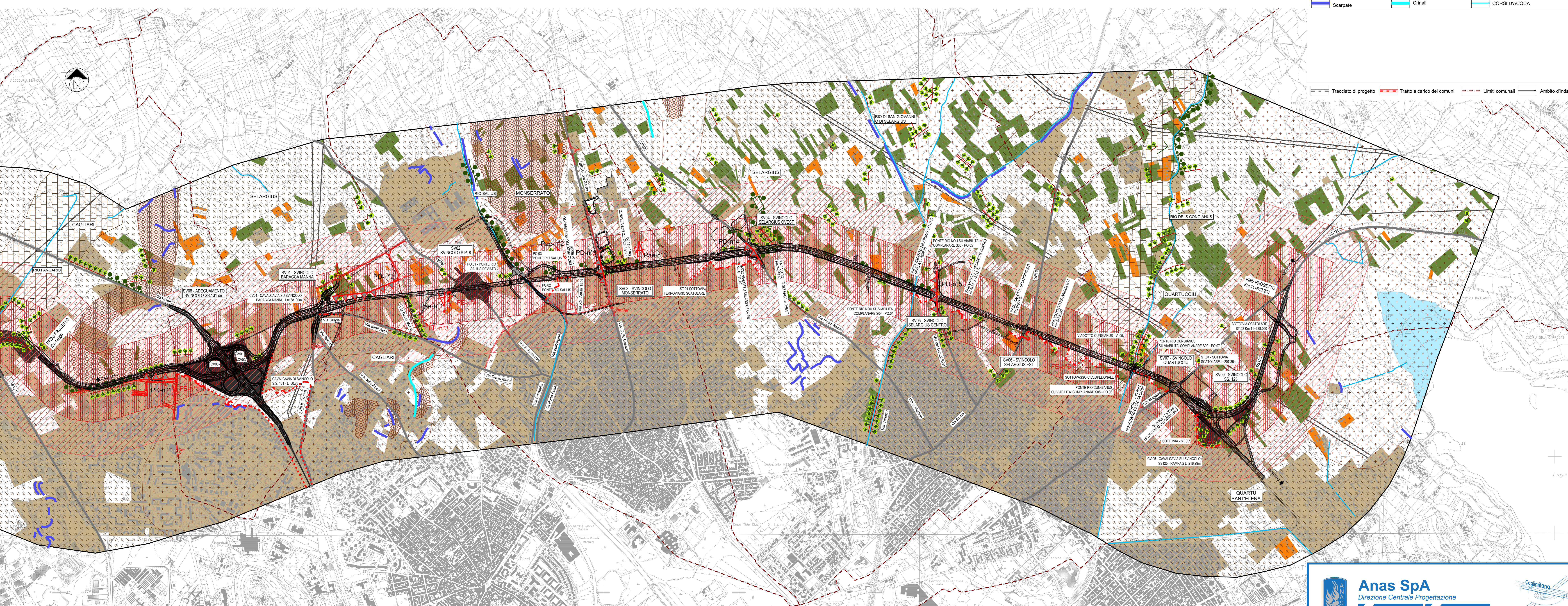
Luoghi di osservazione dell'opera

- FASCIA DI VISIBILITA' di 250m
- FASCIA DI VISIBILITA' di 500m
- FRONTE EDIFICATO
- PUNTI DI OSSERVAZIONE DINAMICI PD-n°
- PUNTI DI OSSERVAZIONE STATICI Pae-n°

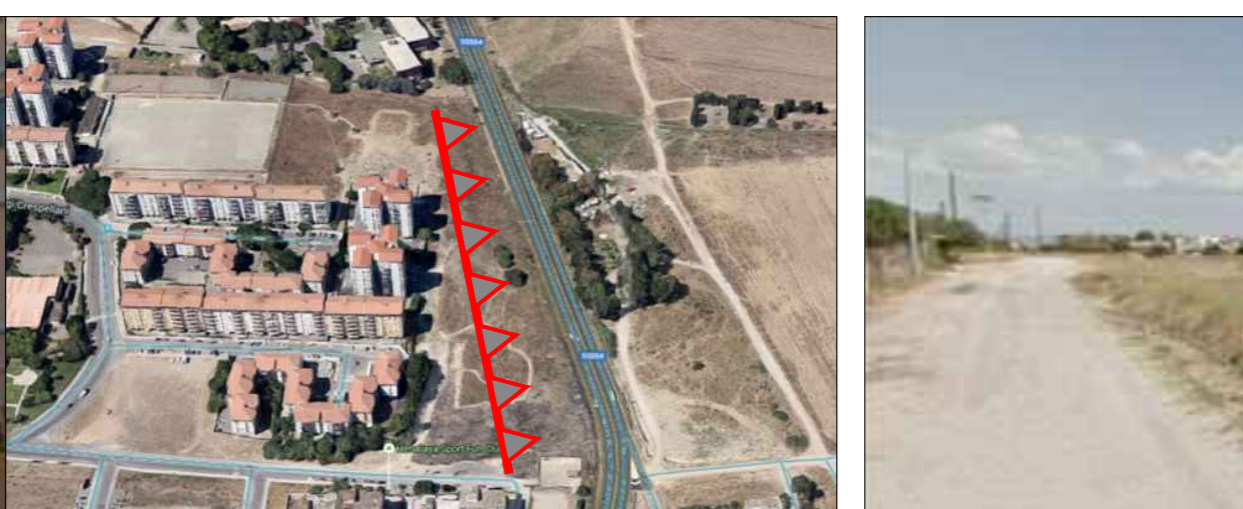
Elementi Morfolologici

- Scarpate
- Crinalli
- CORSI D'ACQUA

Tracciato di progetto **Tratto a carico dei comuni** **Limiti comunali** **Ambito d'indagine**



PD-n°1



PD-n°2



PD-n°3



PD-n°4



PD-n°5



Pae-n°1/FC-n°4



Pae-n°2



Pae-n°3

Anas SpA
 Direzione Centrale Progettazione
 CUP: P562000340001 P.G. 6524496848

GARA CA 08/15 - NUOVA SS 554 CAGLIARITANA
 ADEGUAMENTO DELL'ASSE ATTREZZATO URBANO ED ELIMINAZIONE DELLE INTERSEZIONI A RASO DAL KM 1+500 AL KM 11+850

PROGETTO DEFINITIVO
C-ASSE STRADALE PRINCIPALE
STUDIO DI IMPATTO AMBIENTALE
QUADRO DI RIFERIMENTO AMBIENTALE
 Carta della percezione visiva

CODICE PROGETTO	numero	CODICE ELABORATO	campo 1	campo 2	campo 3	campo 4	rev.	SCALA	DATA
DPCA 06 D	1501	T00	1A03	AMB	PP25	B	1:10.000	30/11/2019	001

CONCORRENTE:

ASTALDI

PROGETTISTA INDICATO COSTITUENDO R.T.P.
 Capogruppo Mandataria R.T.P. Mandante Mandante

SWS **ASTALDI** **ING. FRANCESCA LEO**

RESPONSABILE DELL'INTEGRAZIONE FRA LE PRESTAZIONI SPECIALISTICHE Ing. Paolo Cucino
 RESPONSABILE ELABORATO Ing. Paolo Cucino