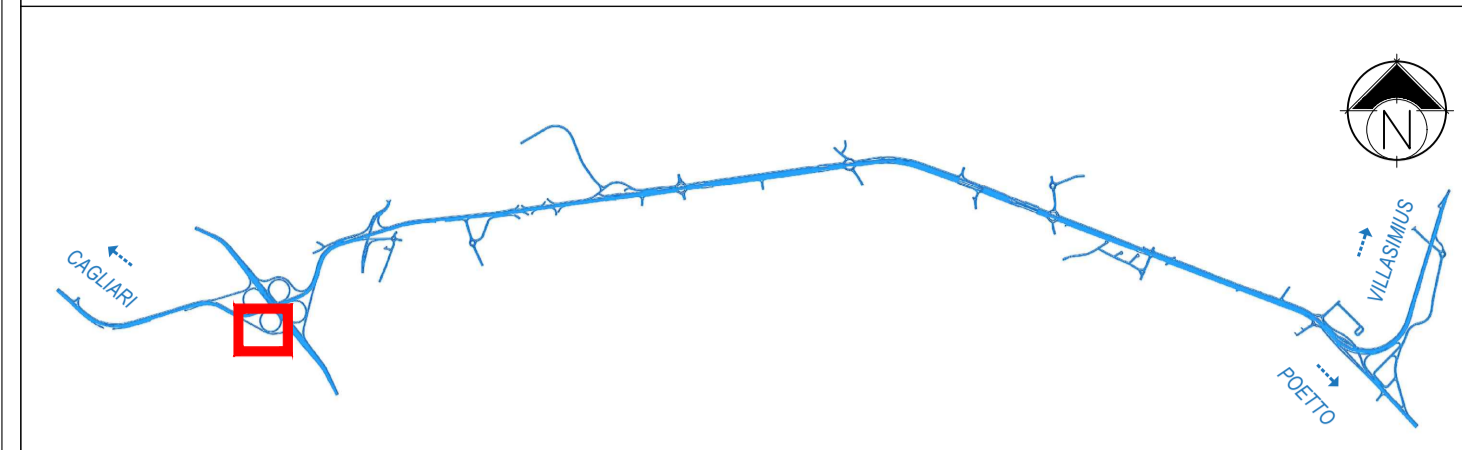
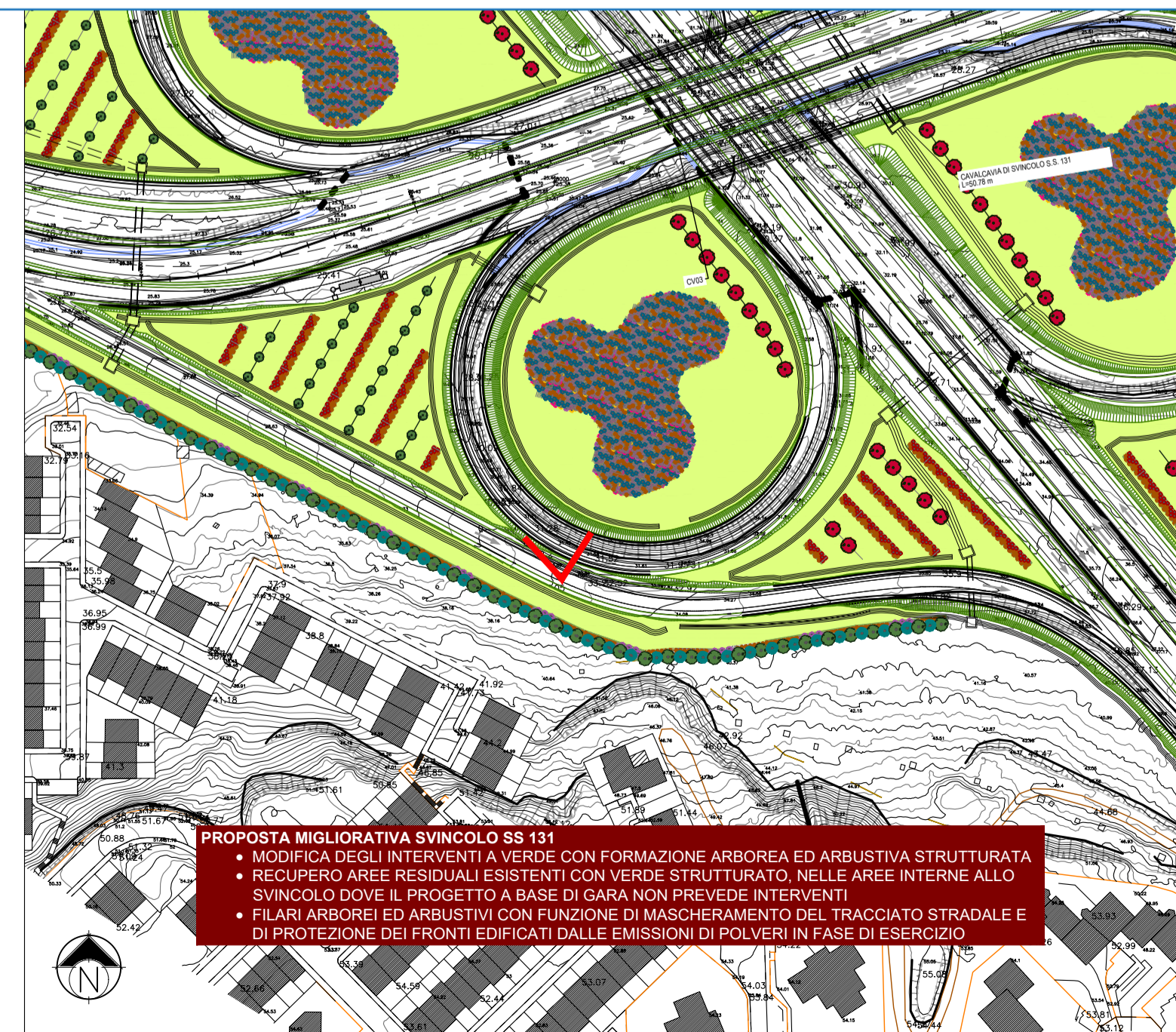
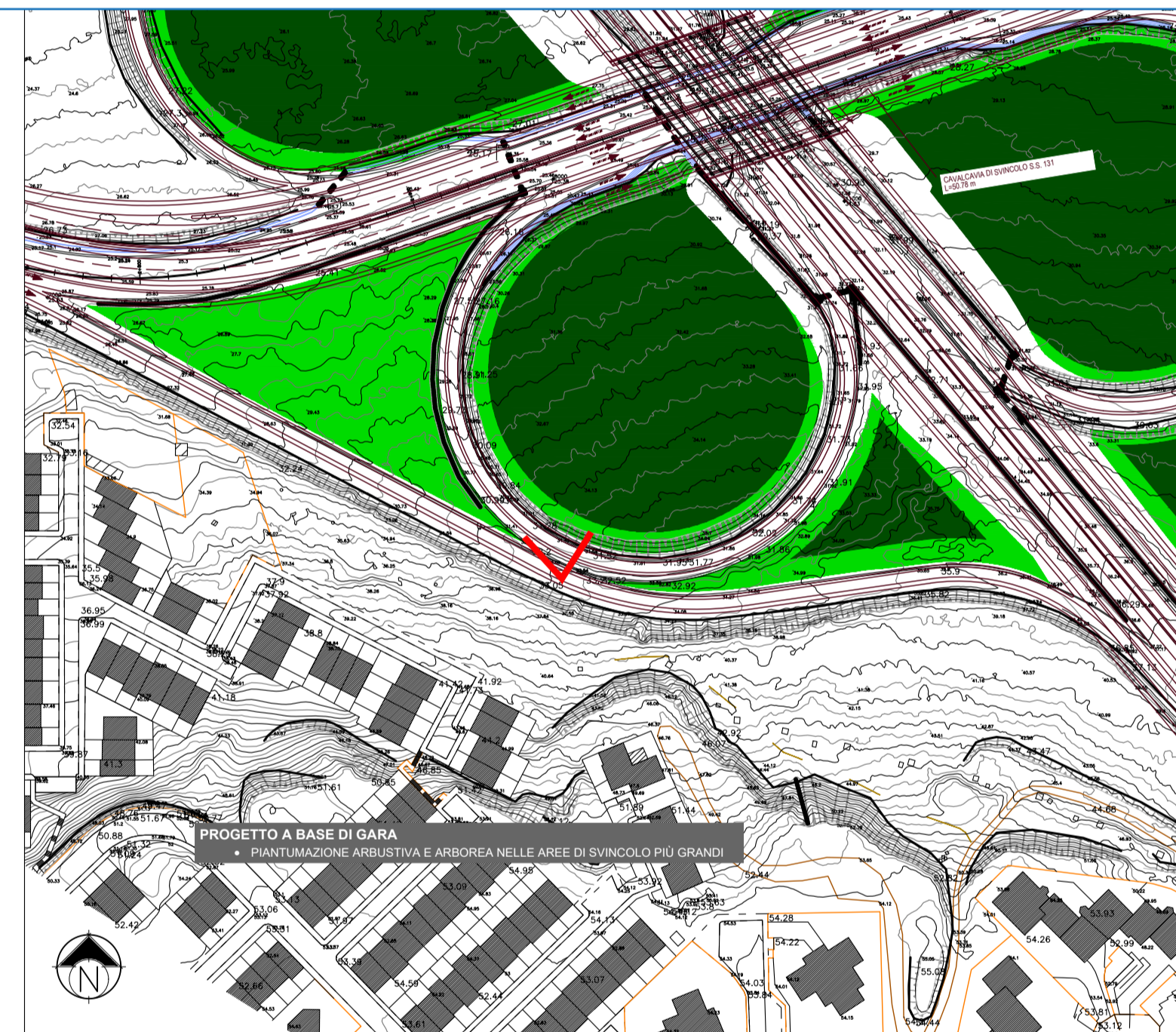
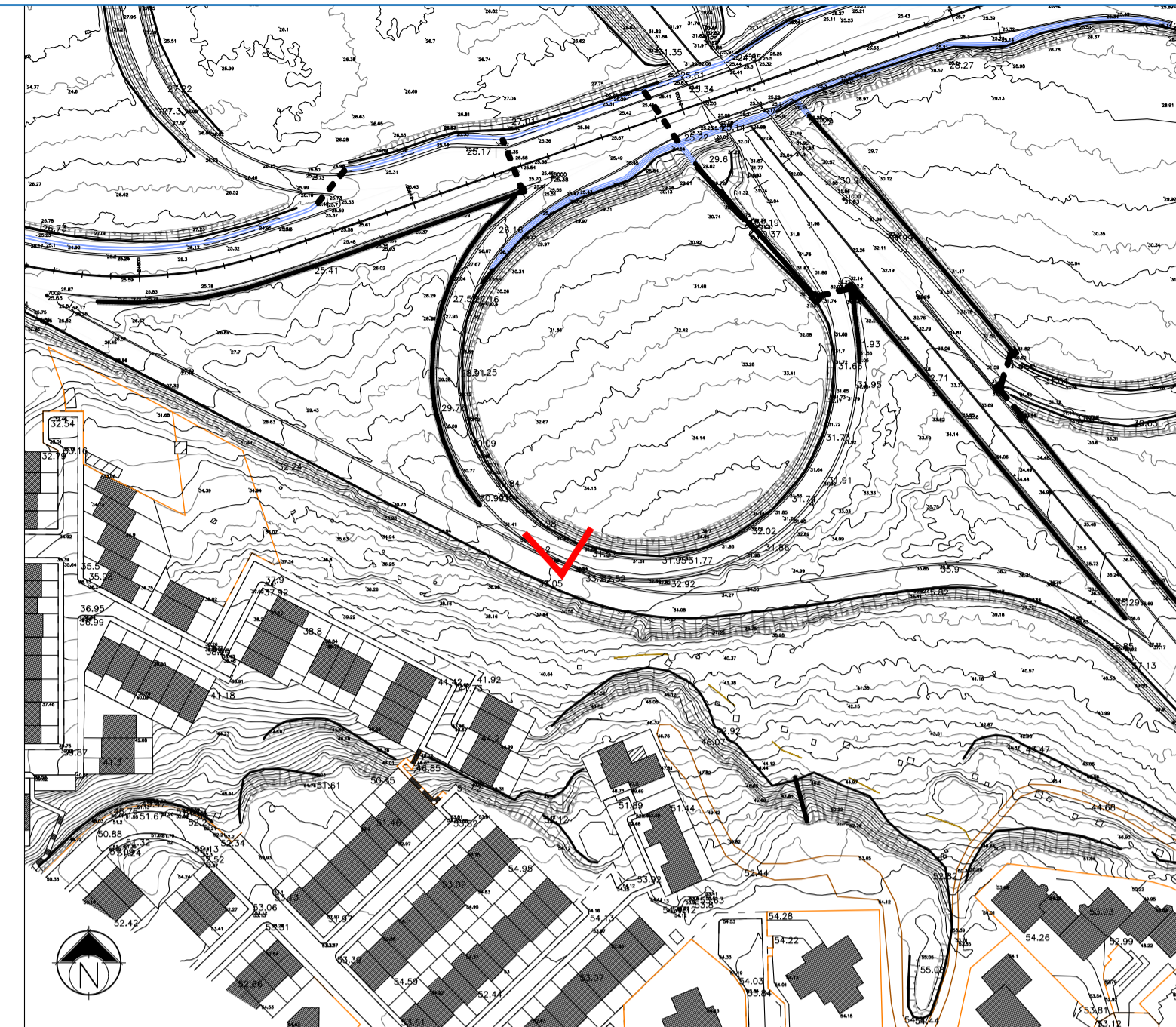




Progetto in Base di Gara - Fotoinserimento



Progetto Proposto - Fotoinserimento



LEGENDA

- STATO ATTUALE
- TRACCIATO DI PROGETTO IN BASE DI GARA
- TRACCIATO DI PROGETTO PROPOSTO
- OPERE A CARICO DEI COMUNI
- LIMITI COMUNALI
- CONO VISIVO

Anas SpA
Direzione Centrale Progettazione
CUP: F2602000340001 CIG: 652449686B

GARA CA 08/15 - NUOVA SS 554 CAGLIARITANA
ADEGUAMENTO DELL'ASSE ATTREZZATO URBANO ED ELIMINAZIONE DELLE INTERSEZIONI A RASO DAL KM 1+500 AL KM 11+850

PROGETTO DEFINITIVO
C - ASSE STRADALE PRINCIPALE
STUDIO DI IMPATTO AMBIENTALE
QUADRO DI RIFERIMENTO AMBIENTALE
Fotosimulazione: Svincolo SS131

CODICE PROGETTO		CODICE ELABORATO				SCALA	DATA
progetto	liv.	numero	campo 1	campo 2	campo 3	campo 4	rev
DPCA06	D	1501	T00	IA03	AMB	SC03	B

CONCORRENTE:

ASTALDI

PROGETTISTA INDICATO COSTITUENDO R.T.P.
Capogruppo Mandataria R.T.P. Mandante Mandante

SWS **ASTALDI** ING. FRANCESCA LEO

RESPONSABILE DELL'INTEGRAZIONE FRA LE PRESTAZIONI SPECIALISTICHE Ing. Paolo Cucino RESPONSABILE ELABORATO Ing. Paolo Cucino