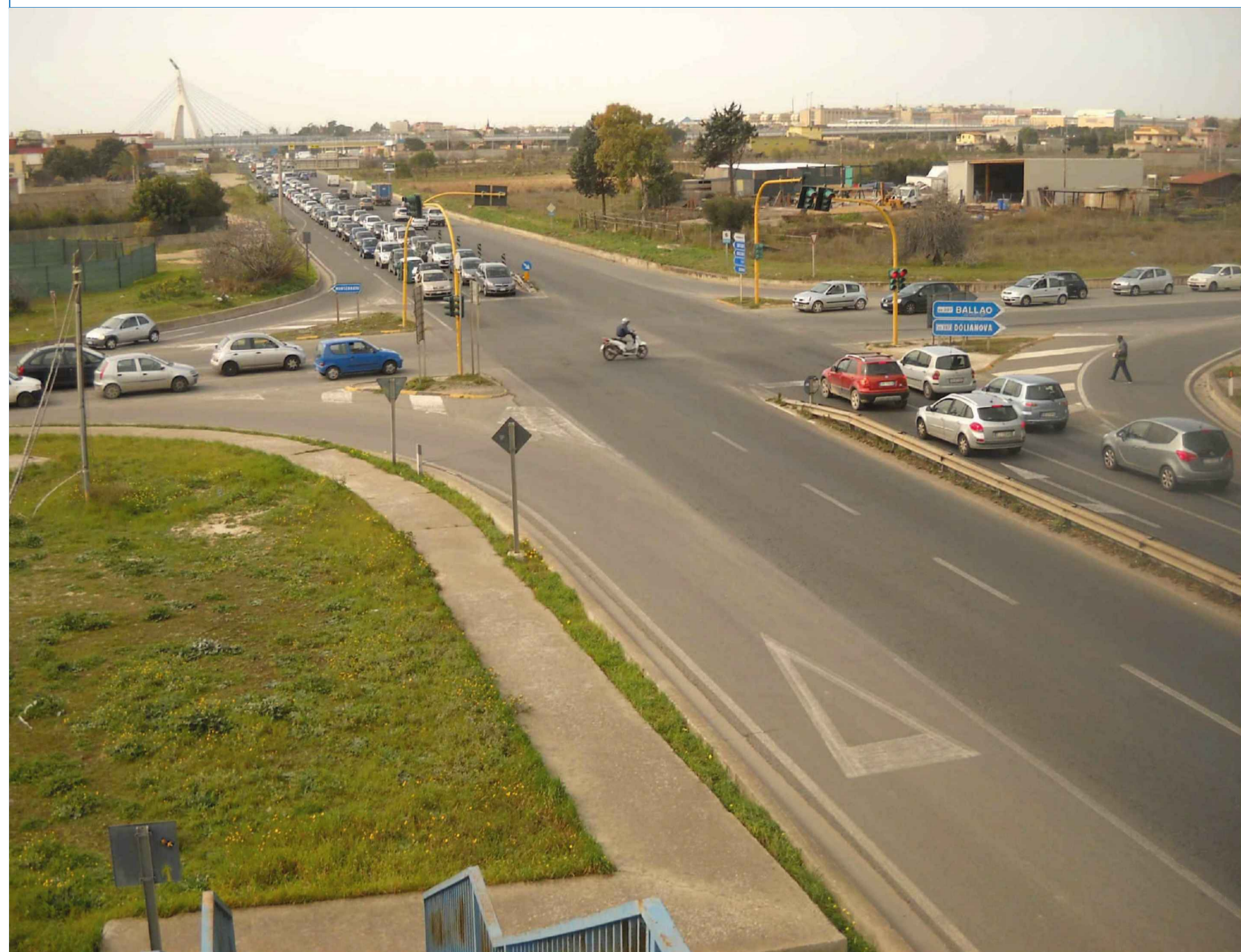
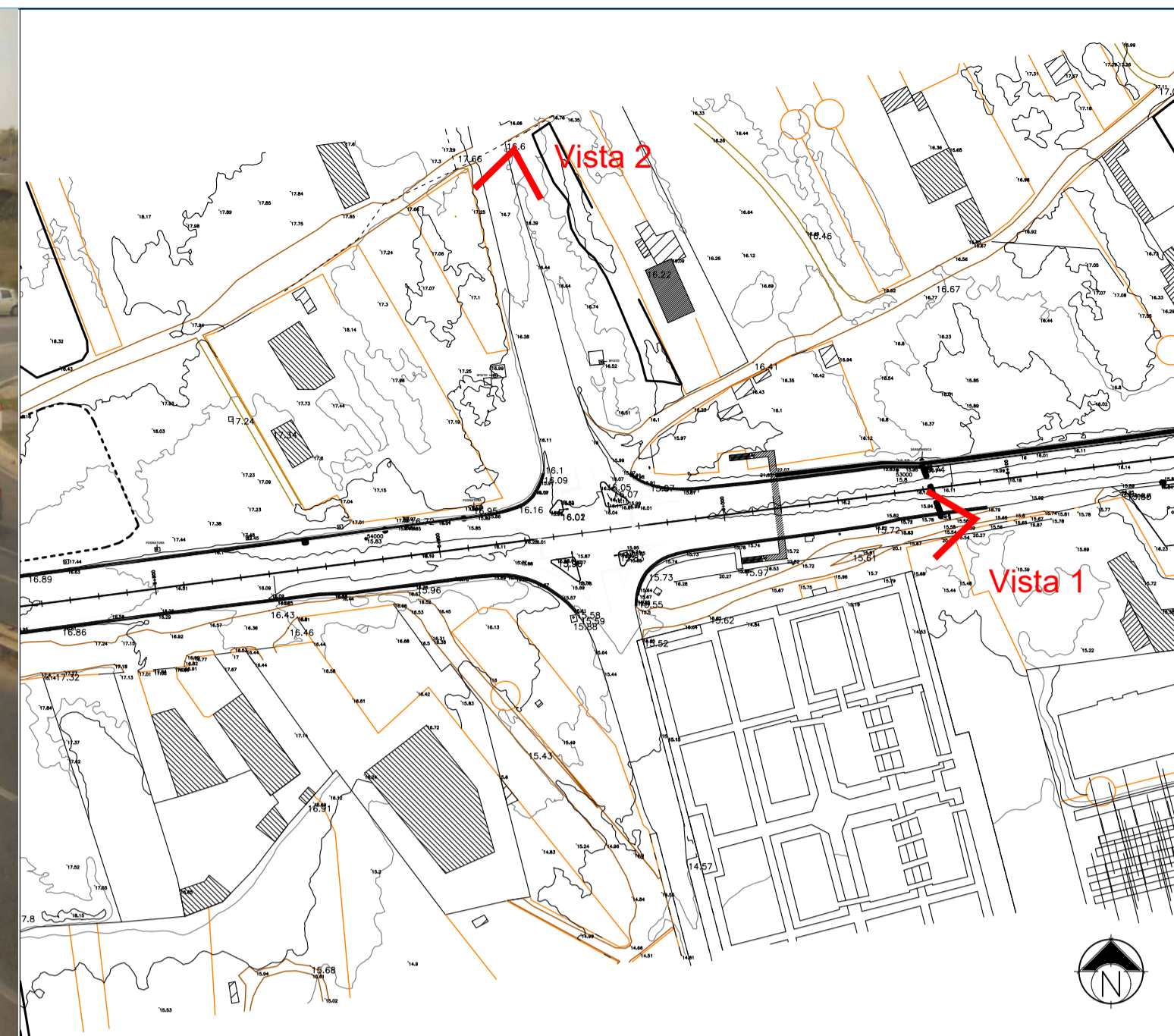


Stato Attuale - Vista 1



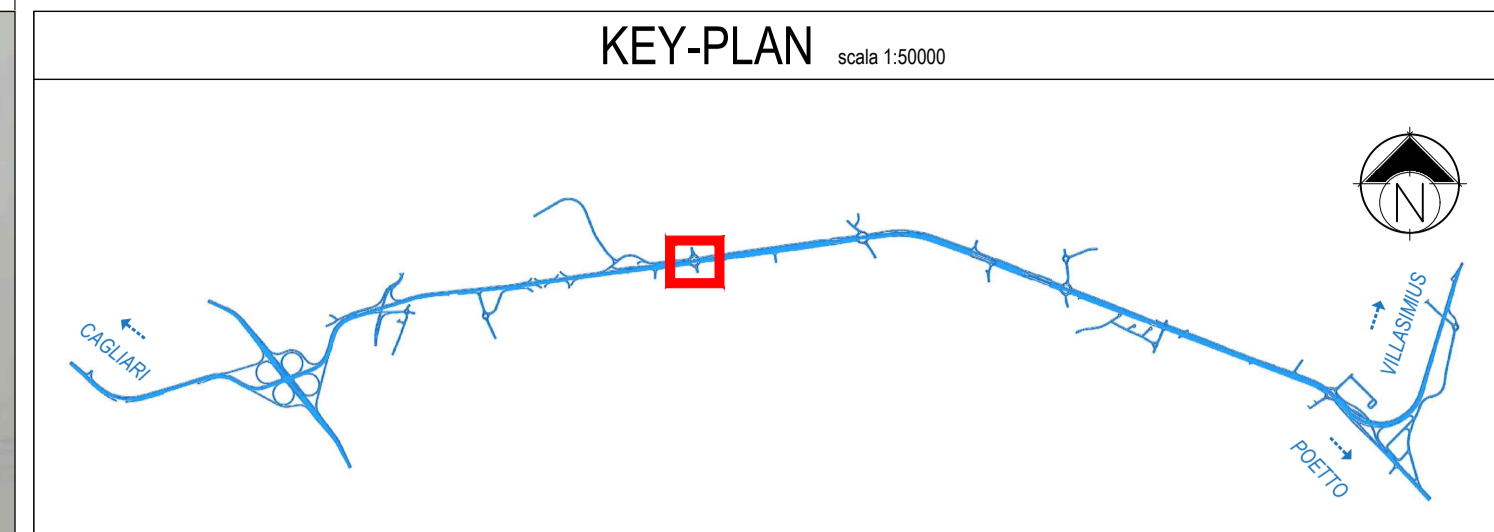
Stalcio planimetrico - Scala 1:2.000



Vista 2



KEY-PLAN scala 1:50000



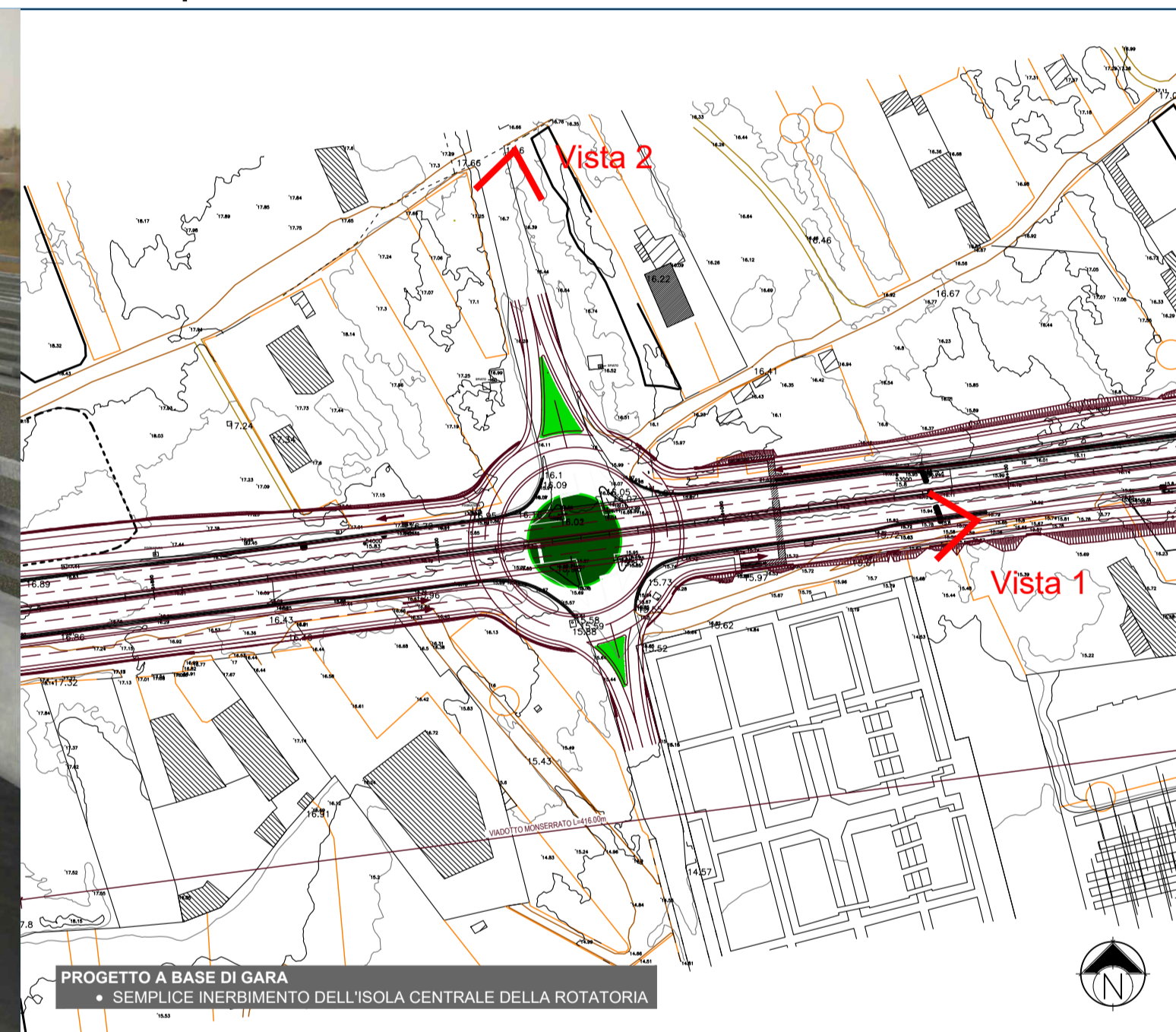
LEGENDA

- STATO ATTUALE
- TRACCIATO DI PROGETTO IN BASE DI GARA
- TRACCIATO DI PROGETTO PROPOSTO
- OPERE A CARICO DEI COMUNI
- LIMITI COMUNALI
- CONO VISIVO

Progetto in Base di Gara - Fotoinserimenti - Vista 1



Stalcio planimetrico - Scala 1:2.000



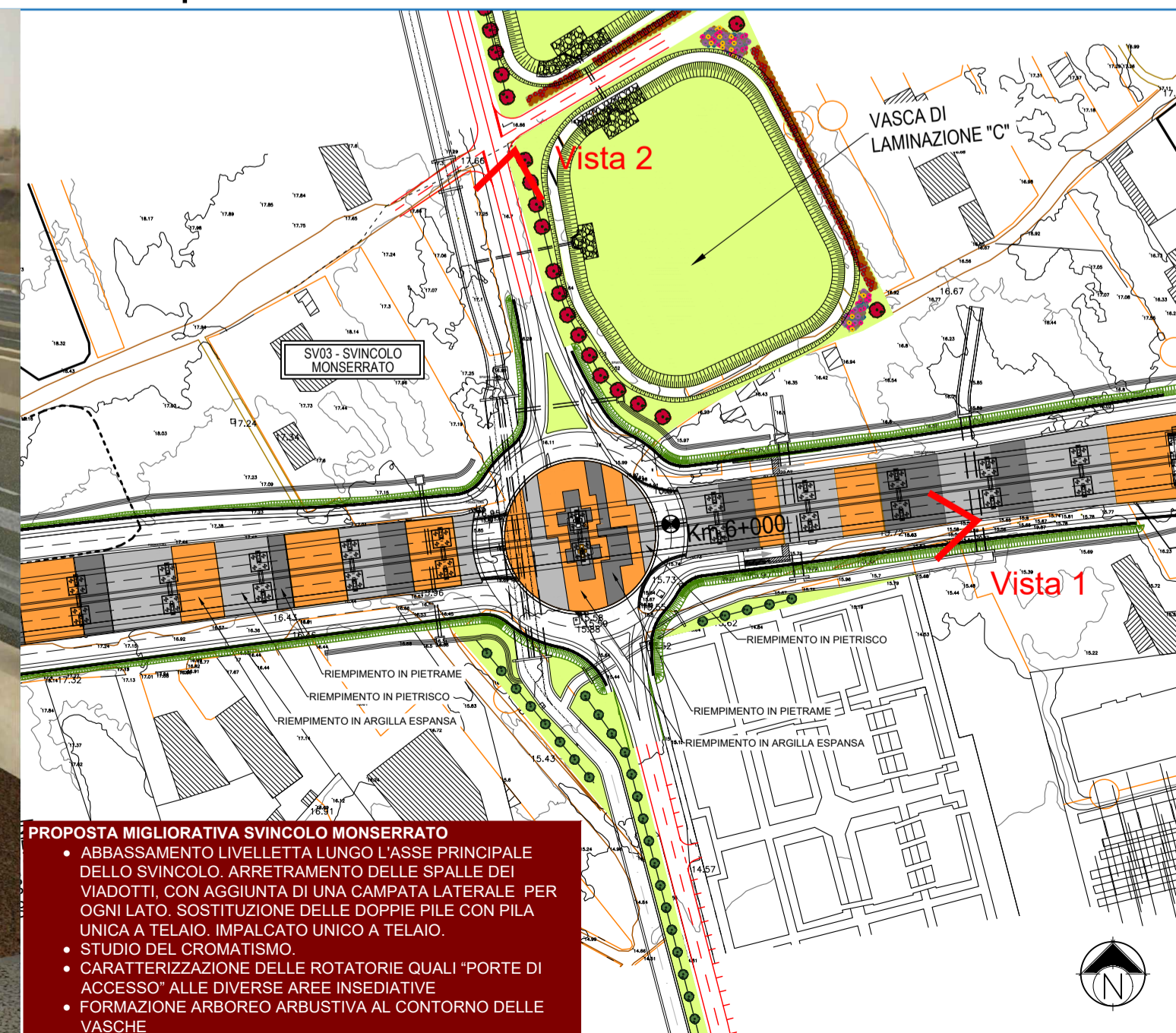
Vista 2



Progetto Proposto - Fotoinserimenti - Vista 1



Stalcio planimetrico - Scala 1:2.000



Vista 2



- PROPOSTA MIGLIORATIVA SVINCOLO MONSERRATO**
- ABBASSAMENTO LIVELLETTA LUNGO L'ASSE PRINCIPALE DELLO SVINCOLO, ARRETRAMENTO DELLE SPALLE DEI VIADOTTI, CON AGGIUNTA DI UNA CAMPATA LATERALE PER OGNI LATO, SOSTITUZIONE DELLE DOPPIE PILE CON PILA UNICA A TELAIO, IMPALCATO UNICO A TELAIO.
 - STUDIO DEL CROMATISMO
 - CARATTERIZZAZIONE DELLE ROTATORIE QUALI "PORTE DI ACCESSO" ALLE DIVERSE AREE INSEDIATIVE
 - FORMAZIONE ARBOREA ARBUSTIVA AL CONTOURNO DELLE VASCHE

Anas SpA
 Direzione Centrale Progettazione
 CUP: F2602000340001 CIG: 652449686B

GARA CA 08/15 - NUOVA SS 554 CAGLIARITANA
 ADEGUAMENTO DELL'ASSE ATTREZZATO URBANO ED ELIMINAZIONE DELLE INTERSEZIONI A RASO DAL KM 1+500 AL KM 11+850

PROGETTO DEFINITIVO

C - ASSE STRADALE PRINCIPALE
 STUDIO DI IMPATTO AMBIENTALE
 QUADRO DI RIFERIMENTO AMBIENTALE

Fotosimulazione: Svincolo Monserrato

CODICE PROGETTO		CODICE ELABORATO				SCALA	DATA	
progetto	liv.	numero	campo 1	campo 2	campo 3	campo 4	rev	
DPCA 06	D	1501	T00	IA03	AMB	SC05	B	
							varie	30/11/2019

19.59

CONCORRENTE:



PROGETTISTA INDICATO COSTITUENDO R.T.P.

Capogruppo Mandataria R.T.P.



RESPONSABILE DELL'INTEGRAZIONE
 FRA LE PRESTAZIONI SPECIALISTICHE
 Ing. Paolo Cucino

Mandante



RESPONSABILE ELABORATO
 Ing. Paolo Cucino

Mandante

ING. FRANCESCA LEO