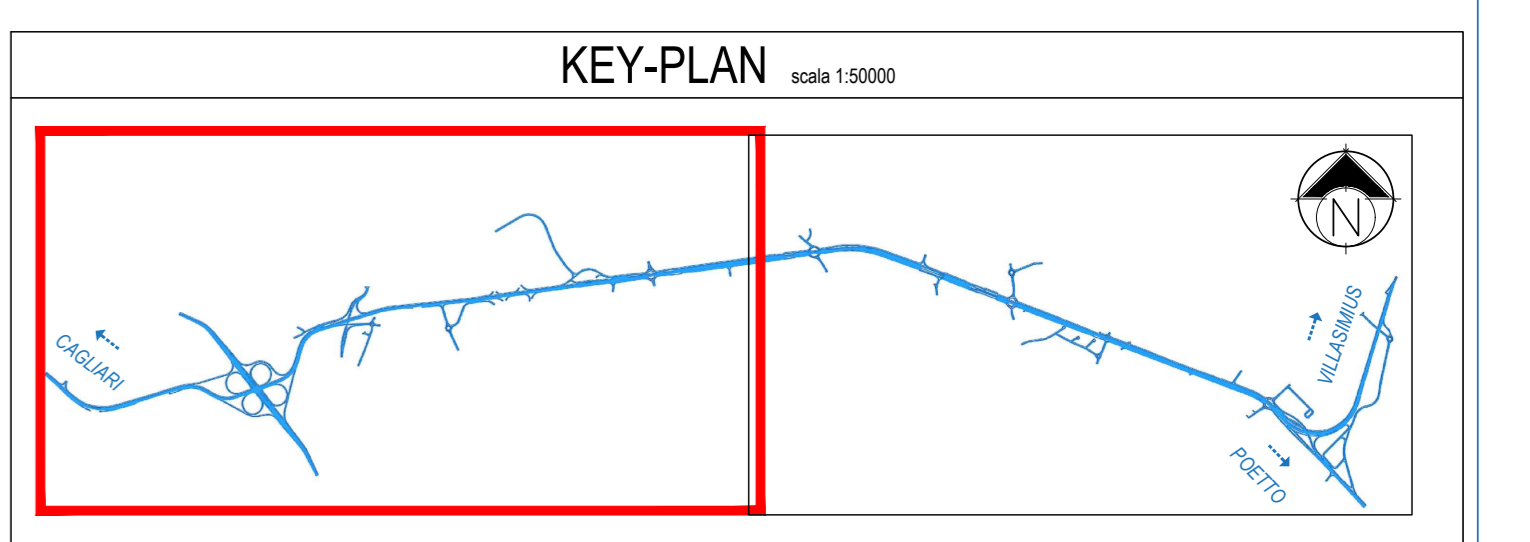
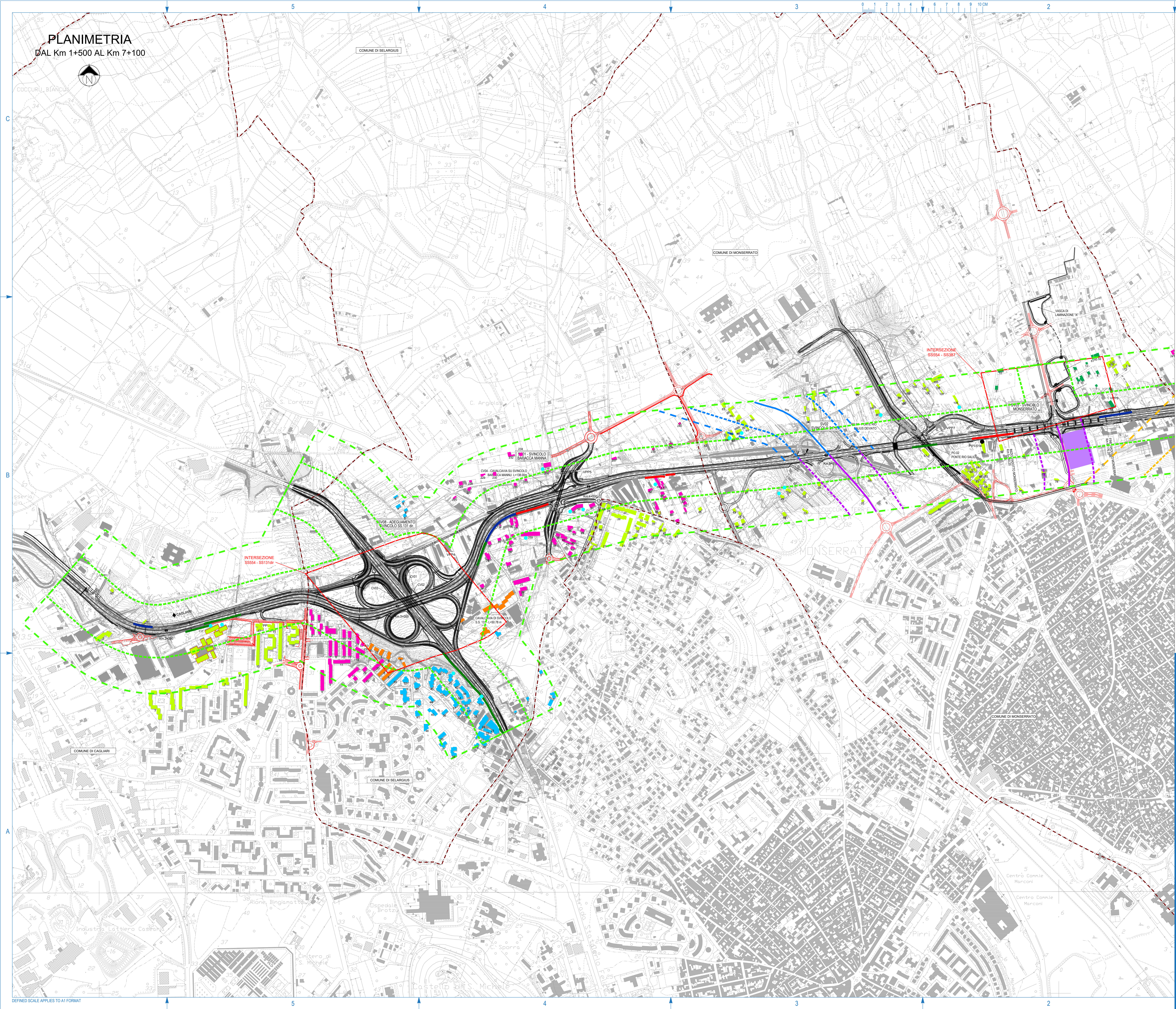
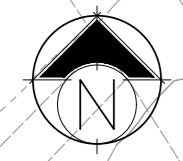


PLANIMETRIA
DAL Km 1+500 AL Km 7+100



- LEGENDA**
- TIPOLOGIA RICETTORE**
- EDIFICI ABITATIVI
 - EDIFICI NON ABITATIVI (INDUSTRIALI - COMMERCIALI - BARACCHE)
 - AREA CIMITERIALE
 - EDIFICI SCOLASTICI (SENSIBILI)
- INFRASTRUTTURE**
- SORVENTI CONCORSALE**
- C - EXTRAURBANE SECONDARIE
 - FERROVIE
 - D - URBANA DI SCORRIMENTO (TIPO Dn)
- FASCE DI RISPETTO (D.P.R. 30.03.2004 n. 142)**
- INFRASTRUTTURA PRINCIPALE**
- FASCE A
 - FASCE B
- INFRASTRUTTURE CONCORSALE**
- FASCE A
 - FASCE B
- C - EXTRAURBANE SECONDARIE**
- FASCE A
 - FASCE B
- FERROVIE**
- FASCE A
 - FASCE B
- D - URBANA DI SCORRIMENTO (TIPO Dn)**
- FASCE A
 - FASCE B
- INTERVENTI DI MITIGAZIONE**
- INTERVENTI DIRETTI
 - BARRIERA ANTIRUMORE H = 3M
 - BARRIERA ANTIRUMORE H = 4M
 - BARRIERA ANTIRUMORE H = 5M
 - PUNTI DI MONITORAGGIO ACUSTICO
- LEGENDA CODICI RICETTORI**
- 002009FV
 - 002008FV
 - 002008XD
 - 002008XD
 - 002008CE
 - 002009DQ
 - 002105FV
 - 002005FV
 - 002005IBR
 - 002105BR
- TRACCIATO DI PROGETTO**
- TRATTO A CARICO DEI COMUNI
 - LIMITI COMUNALI

Anas SpA
Direzione Centrale Progettazione
F282000340001 P.O. 62449868

GARA CA 08/15 - NUOVA SS 554 CAGLIARITANA
ADEGUAMENTO DELL'ASSE ATTREZZATO URBANO ED ELIMINAZIONE DELLE INTERSEZIONI A RASO DAL KM 1+500 AL KM 11+850

PROGETTO DEFINITIVO
C-ASSE STRADALE PRINCIPALE
STUDIO DI IMPATTO AMBIENTALE
QUADRO DI RIFERIMENTO AMBIENTALE
Rumore: Carta dei ricettori e degli interventi di mitigazione Tav 1 di 2

CODICE PROGETTO		CODICE ELABORATO				SCALA	DATA	
progetto	liv.	numero	campo 1	campo 2	campo 3	campo 4	rev.	
DPCA06	D	1501	T00	1A03	AMB	PP12	C	
							15.000	30/11/2019
								19.41

CONCORRENTE:

ASTALDI

PROGETTISTA INDICATO COSTITUENDO R.T.P.
Capogruppo/Mandatario R.T.P. Mandante Mandante

SWS **ASTALDI** **ING. FRANCESCA LEO**

RESPONSABILE DELL'INTEGRAZIONE FRA LE PRESTAZIONI SPECIALISTICHE
Ing. Paolo Cucino

RESPONSABILE ELABORATO
Ing. Paolo Cucino

DEFINED SCALE APPLIES TO A1 FORMAT