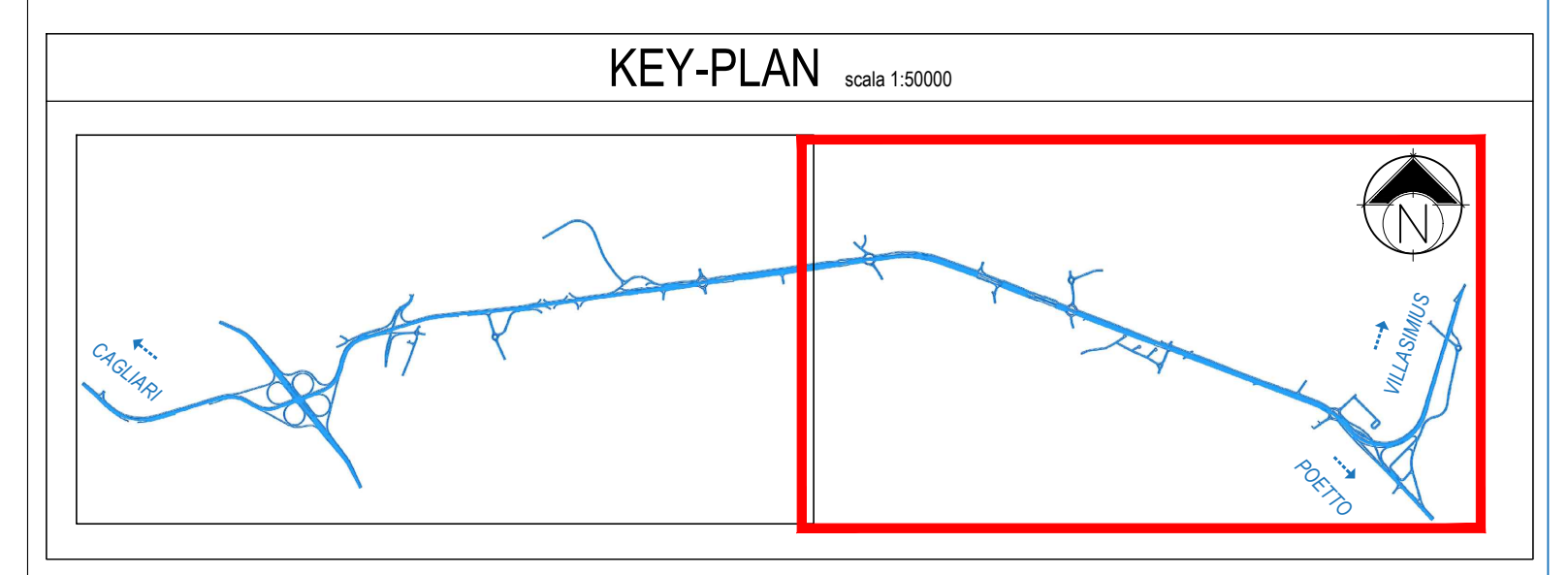
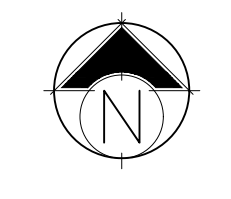


**PLANIMETRIA**  
DAL Km 7+100 AL Km 11+850



**LEGENDA**

**TIPOLOGIA RICETTORE**

- EDIFICI ABITATIVI
- EDIFICI NON ABITATIVI (INDUSTRIALI - COMMERCIALI - BARACCHE)
- EDIFICI SCOLASTICI (SENSIBILI)

BARRIERA ANTIRUMORE

**Livello di rumore Ln (dB(A))**

<= 35
35 < <= 40
40 < <= 45
45 < <= 50
50 < <= 55
55 < <= 60
60 < <= 65
65 < <= 70
70 < <= 75
75 < <= 80
80 < <= 85
> 85

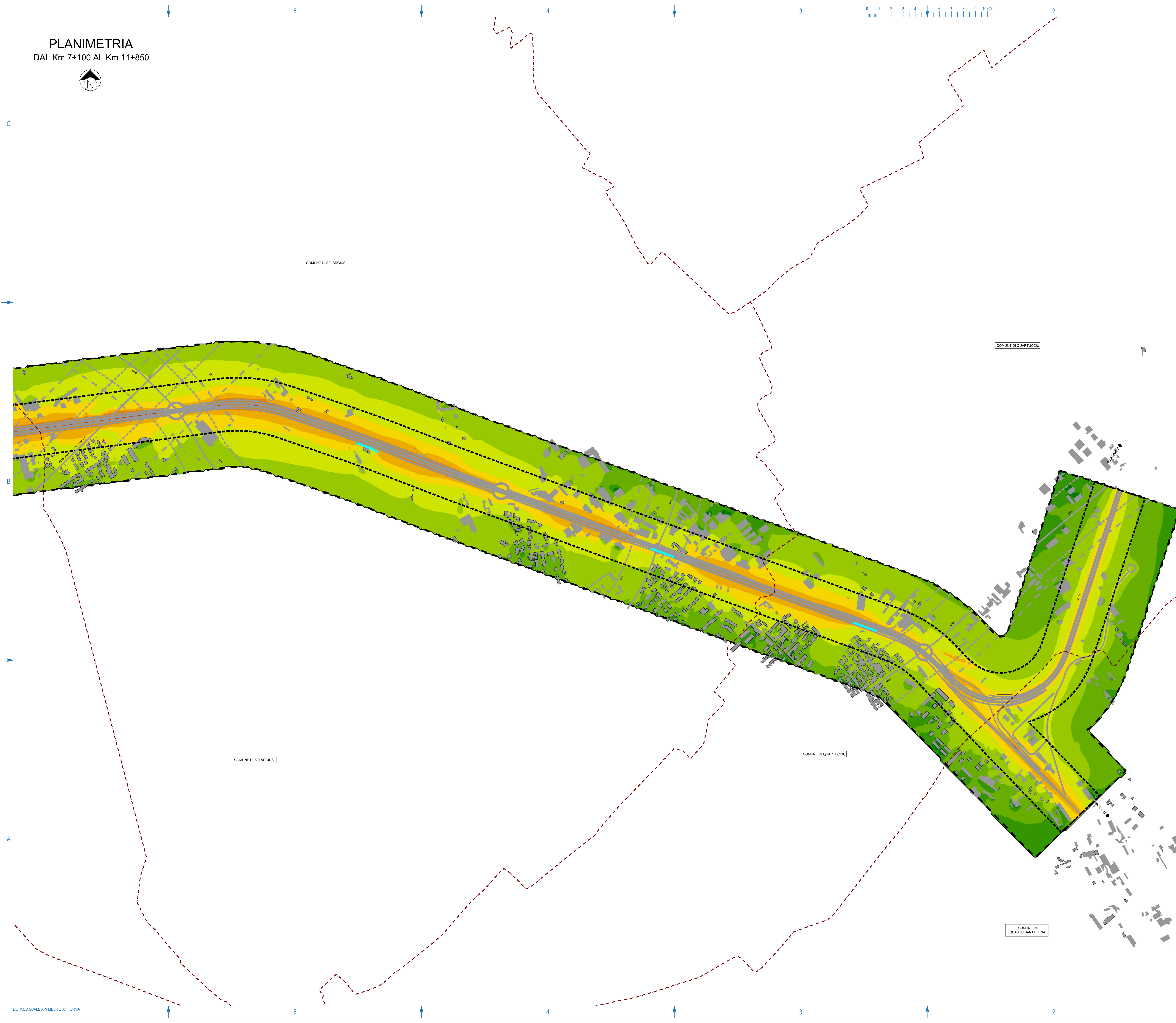
Propagazione dei livelli a 4 m dal suolo (dB(A))

**FASCE DI RISPETTO (D.P.R. 30.03.2004 n. 142)**

INFRASTRUTTURA PRINCIPALE: FASCE A, B

INFRASTRUTTURA CONCORSALE: FASCE A, B

LIMITI COMUNALI



**Anas SpA**  
Direzione Centrale Progettazione

GARA CA 08/15 - NUOVA SS 554 CAGLIARITANA  
ADEGUAMENTO DELL'ASSE ATTREZZATO URBANO ED ELIMINAZIONE DELLE INTERSEZIONI A RASO DAL KM 1+500 AL KM 11+850

**PROGETTO DEFINITIVO**  
**C-ASSE STRADALE PRINCIPALE**  
**STUDIO DI IMPATTO AMBIENTALE**  
**QUADRO DI RIFERIMENTO AMBIENTALE**  
Rumore: clima acustico post operam con interventi di mitigazione - notturno Tav. 2 di 2

CODICE PROGETTO		CODICE ELABORATO				SCALA	DATA
progetto	numero	campo 1	campo 2	campo 3	campo 4	REV	
DPCA08	D	1501	T00	1A03	AMB	PP21	C

19.50

**CONCORRENTE:**

**ASTALDI**

PROGETTISTA INDICATO COSTITUENDO R.T.P.

Capogruppo Mandataria R.T.P. Mandante Mandante

**SWS** **ASTALDI** ING. FRANCESCA LEO

RESPONSABILE DELL'INTEGRAZIONE  
FRA LE PRESTAZIONI SPECIALISTICHE  
Ing. Paolo Cucino

RESPONSABILE ELABORATO  
Ing. Francesca Manganotti