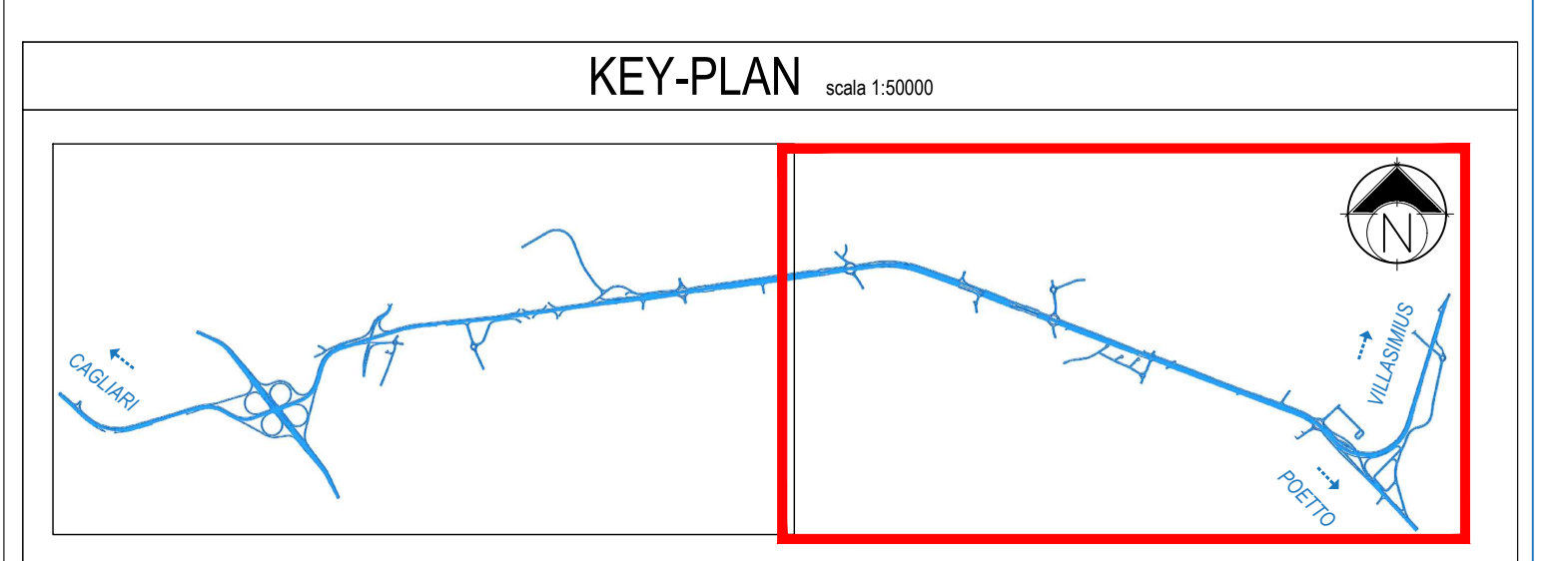
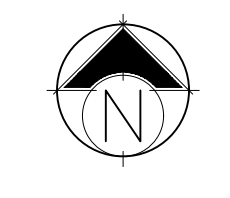
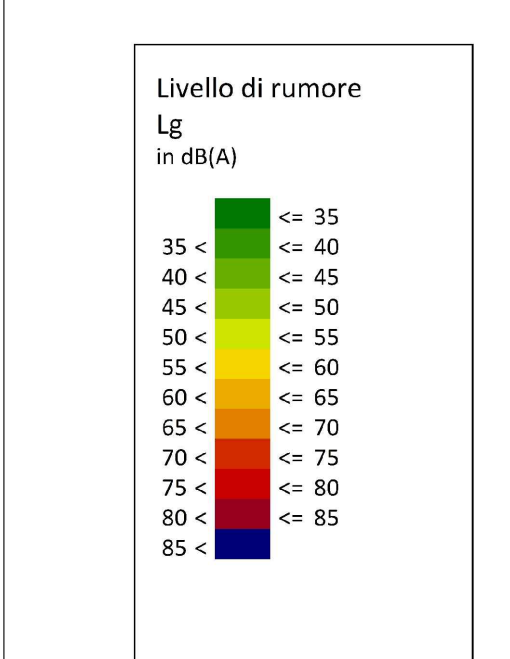


PLANIMETRIA  
DAL Km 7+100 AL Km 11+850

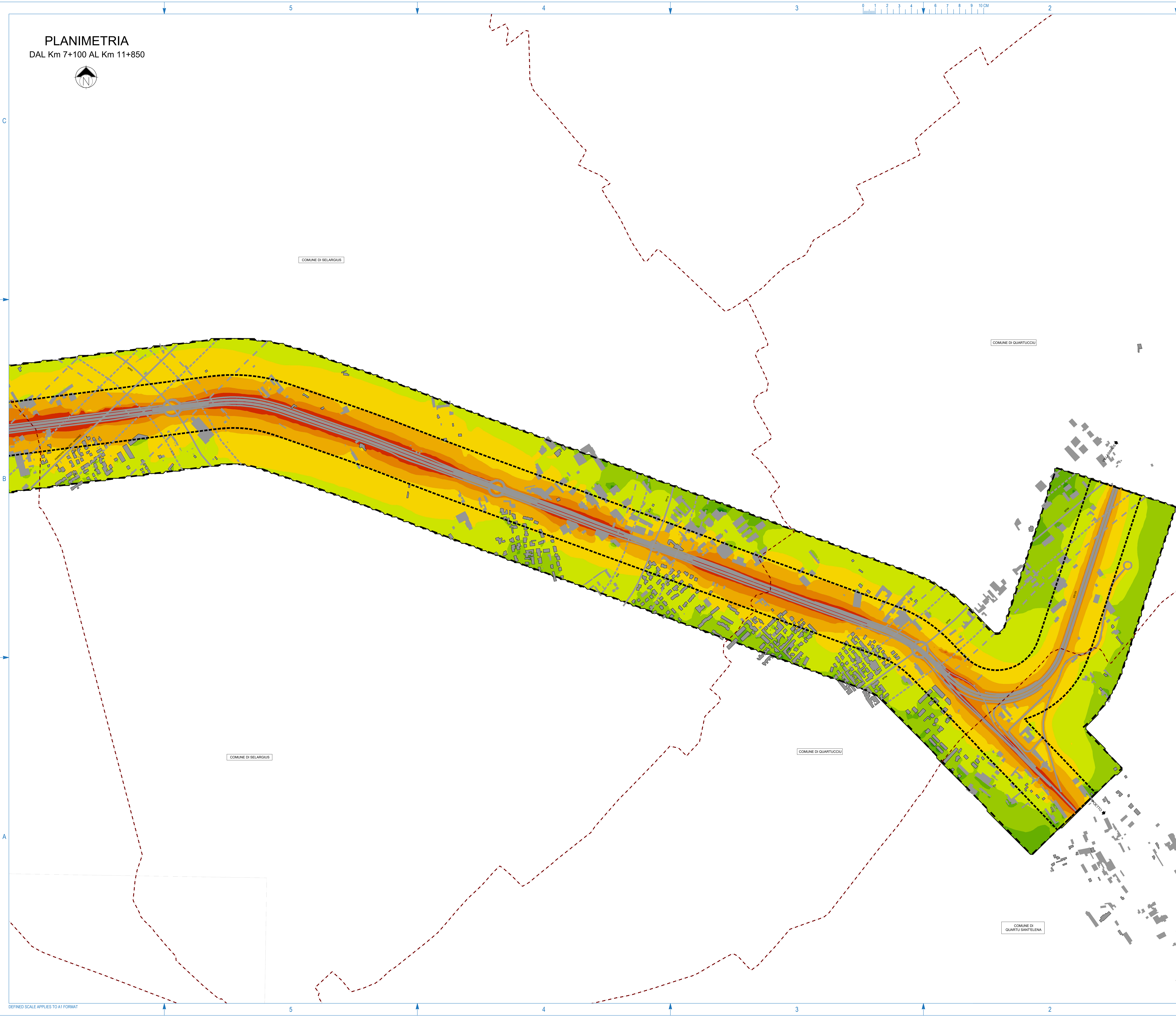


- LEGENDA**
- TIPOLOGIA RICETTORE
- EDIFICI ABITATIVI
  - EDIFICI NON ABITATIVI (INDUSTRIALI - COMMERCIALI - BARACCHE)
  - EDIFICI SCOLASTICI (SENSIBILI)



Propagazione dei livelli a 4 m dal suolo [dB(A)]

- FASCE DI RISPETTO (D.P.R. 30.03.2004 n. 142)
- INFRASTRUTTURA PRINCIPALE
- FASCE A
  - FASCE B
- INFRASTRUTTURA CONCORDUALI
- FASCE A
  - FASCE B
- LIMITI COMUNALI



**Anas SpA**  
Direzione Centrale Progettazione

CUP: F3802000340001 | CC: 6024496986

GARA CA 08/15 - NUOVA SS 554 CAGLIARITANA  
ADEGUAMENTO DELL'ASSE ATTREZZATO URBANO ED ELIMINAZIONE DELLE INTERSEZIONI A RASO DAL KM 1+500 AL KM 11+850

**PROGETTO DEFINITIVO**  
**C-ASSE STRADALE PRINCIPALE**  
**STUDIO DI IMPATTO AMBIENTALE**  
**QUADRO DI RIFERIMENTO AMBIENTALE**  
Rumore: clima acustico post operam - diurno Tav. 2 di 2

CODICE PROGETTO		CODICE ELABORATO				SCALA	DATA
progetto	tit.	numero	campo 1	campo 2	campo 3	campo 4	REV
DPCA06	D	1501	T00	IA03	AMB	PP27	B
							15.000   30/11/2019

CONCORRENTE:

**ASTALDI**

PROGETTISTA INDICATO COSTITUENDO R.T.P.  
Capogruppo Mandataria R.T.P. | Mandante | Mandante

**SWS** | **ASTALDI** | ING. FRANCESCA LEO

RESPONSABILE DELL'INTEGRAZIONE FRA LE PRESTAZIONI SPECIALISTICHE  
Ing. Paolo Cucono

RESPONSABILE ELABORATO  
Ing. Francesca Manganelli

DEFINED SCALE APPLIES TO A1 FORMAT