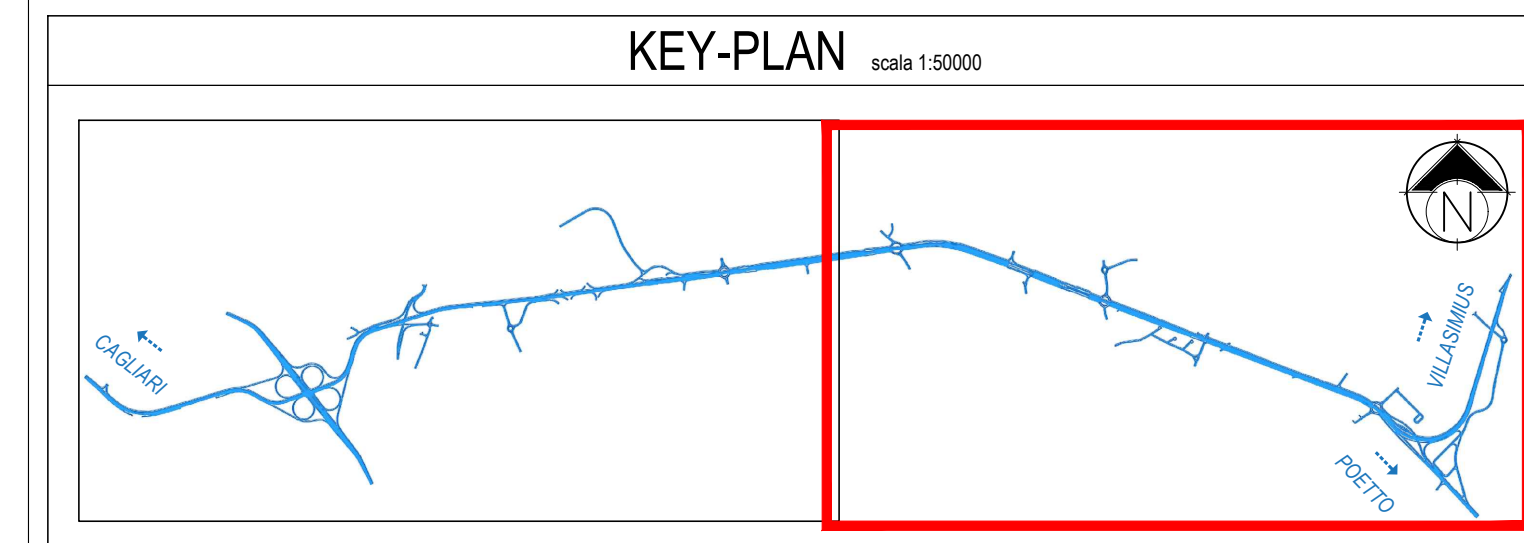
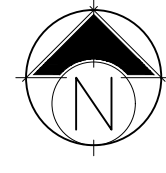
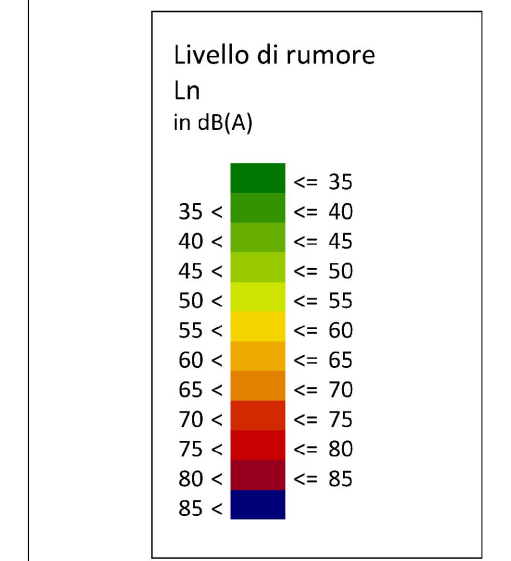


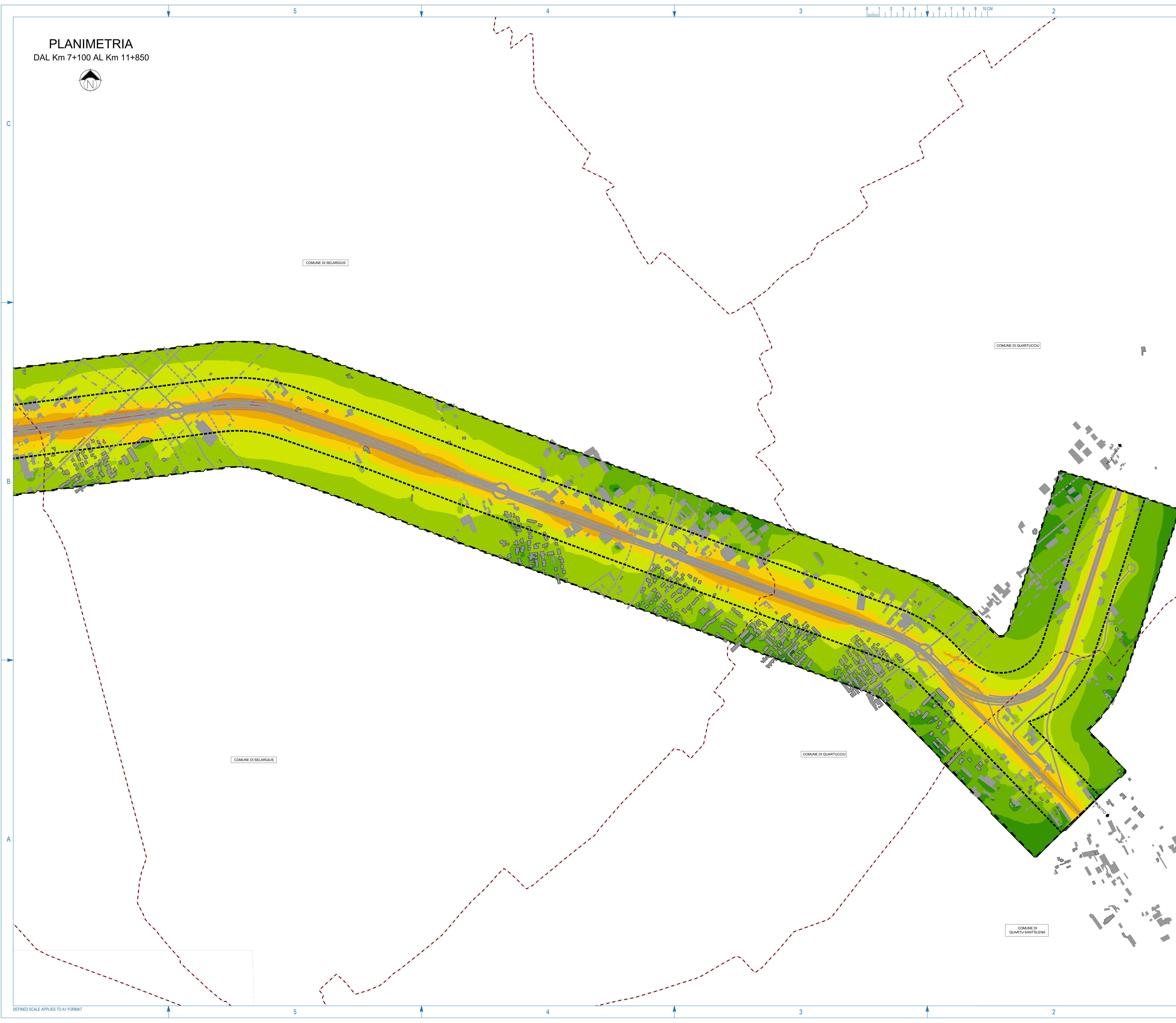
**PLANIMETRIA**  
DAL Km 7+100 AL Km 11+850



- LEGENDA**
- TIPOLOGIA RICETTORE
- EDIFICI ABITATIVI
  - EDIFICI NON ABITATIVI (INDUSTRIALI - COMMERCIALI - BARACCHE)
  - EDIFICI SCOLASTICI (SENSIBILI)



- Propagazione dei livelli a 4 m dal suolo (dB(A))
- FASCE DI RISPETTO (D.P.R. 30.03.2004 n. 142)
- INFRASTRUTTURA PRINCIPALE: FASCE A (dashed line), FASCE B (solid line)
  - INFRASTRUTTURA CONCORSUALI: FASCE A (dashed line), FASCE B (solid line)
- LIMITI COMUNALI (dashed red line)





**Anas SpA**  
Direzione Centrale Progettazione

CUP: F2602000340001 CIG: 624496688



**GARA CA 08/15 - NUOVA SS 554 CAGLIARITANA**  
ADEGUAMENTO DELL'ASSE ATTREZZATO URBANO ED ELIMINAZIONE DELLE INTERSEZIONI A RASO DAL KM 1+500 AL KM 11+850

**PROGETTO DEFINITIVO**

**C-ASSE STRADALE PRINCIPALE**  
**STUDIO DI IMPATTO AMBIENTALE**  
**QUADRO DI RIFERIMENTO AMBIENTALE**

Rumore: clima acustico post operam - notturno Tav 2 di 2

CODICE PROGETTO		CODICE ELABORATO				SCALA	DATA
progetto	numero	campo 1	campo 2	campo 3	campo 4	REV	
DPCA08	D	1501	T00	1A03	AMB	PP29	B
						15.000	30/11/2019

CONCORRENTE:



**ASTALDI**

PROGETTISTA INDICATO COSTITUENDO R.T.P.

Capogruppo Mandataria R.T.P. Mandante Mandante

**SWS** **ASTALDI** **ING. FRANCESCA LEO**

RESPONSABILE DELL'INTEGRAZIONE  
FRA LE PRESTAZIONI SPECIALISTICHE  
Ing. Paolo Cucino

RESPONSABILE ELABORATO  
Ing. Francesca Manganotti