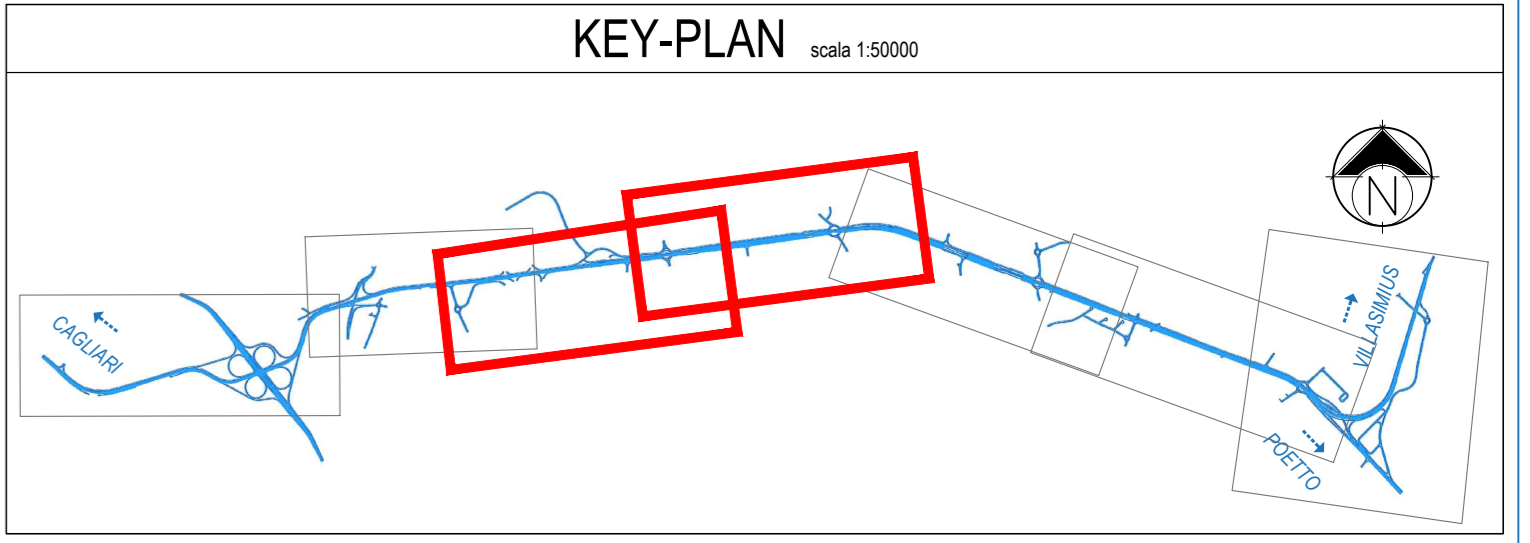
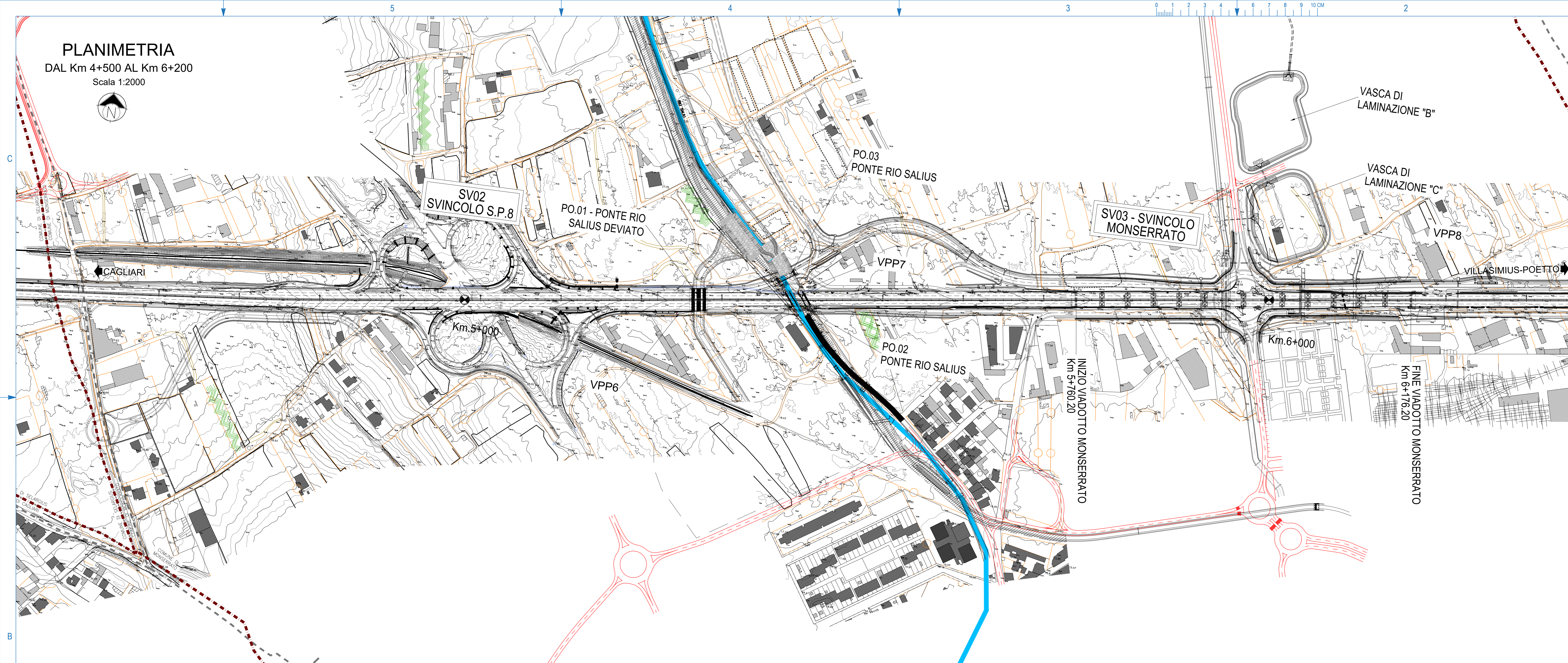
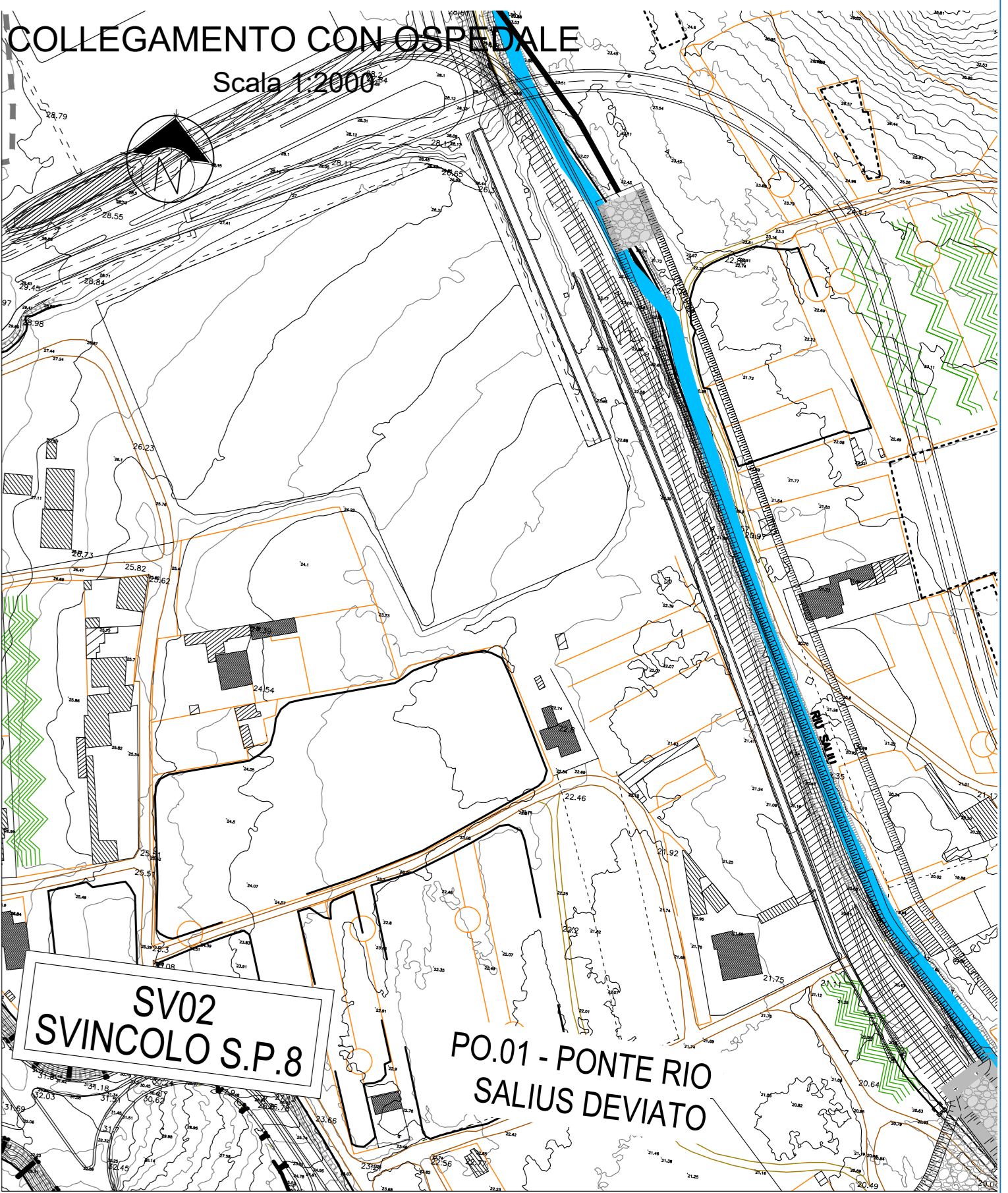


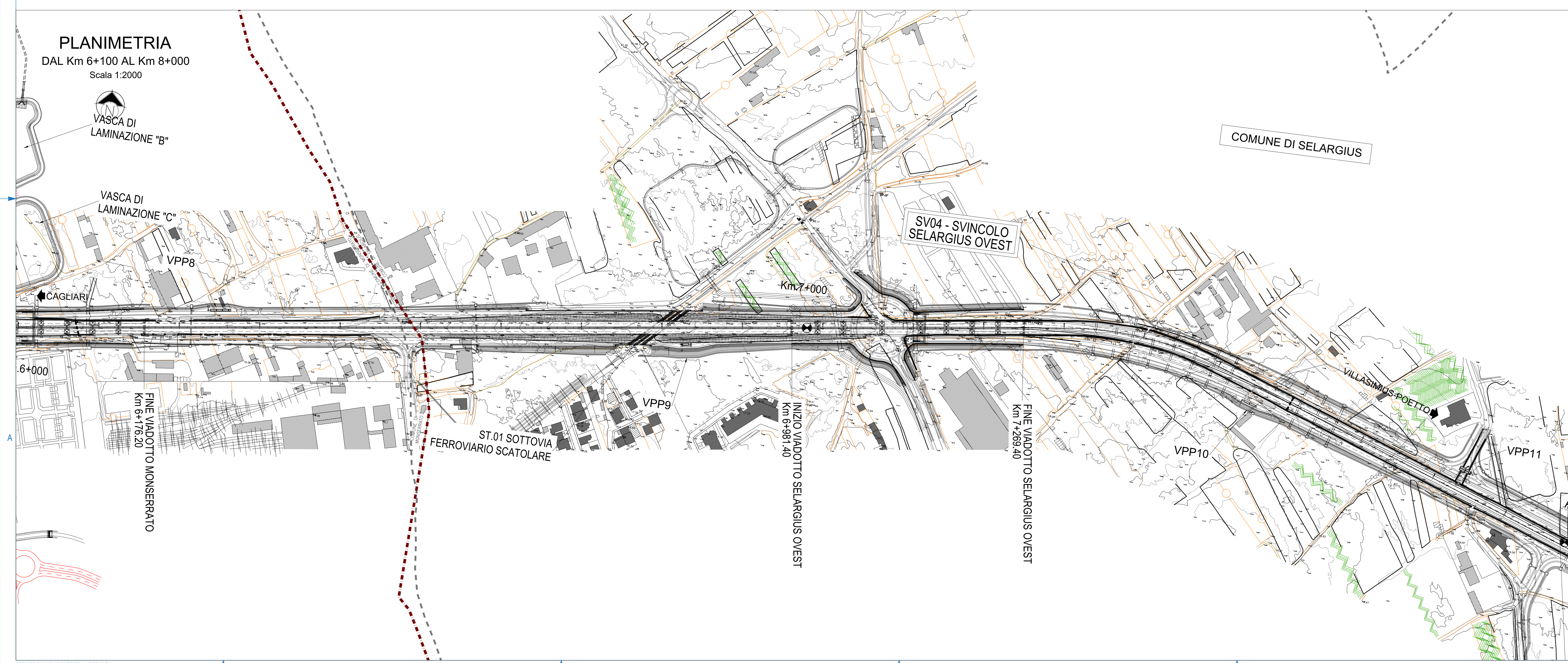
PLANIMETRIA
DAL Km 4+500 AL Km 6+200
Scala 1:2000



- LEGENDA**
- TRACCIATO DI PROGETTO
 - TRATTO A CARICO DEI COMUNI
 - LIMITI COMUNALI



PLANIMETRIA
DAL Km 6+100 AL Km 8+000
Scala 1:2000



Anas SpA
Direzione Centrale Progettazione

GARA CA 08/15 - NUOVA SS 554 CAGLIARITANA
ADEGUAMENTO DELL'ASSE ATTREZZATO URBANO ED ELIMINAZIONE DELLE INTERSEZIONI A RASO DAL KM 1+500 AL KM 11+850

PROGETTO DEFINITIVO
C - ASSE STRADALE PRINCIPALE
STUDIO DI IMPATTO AMBIENTALE
RELAZIONE PAESAGGISTICA AI SENSI DEL DPCM 12/12/2005
Planimetria di progetto (Tav. 2/4)

CODICE PROGETTO		CODICE ELABORATO				SCALA	DATA	
progetto	liv.	numero	campo 1	campo 2	campo 3	campo 4	rev.	
DPCA 06 D	1	501	T00	I A 0 4	AMB	PP 0 9	B	
							12.000	30/11/2019

ASTALDI

PROGETTISTA INDICATO COSTITUENDO R.T.P.
Capogruppo Mandataria R.T.P. Mandante Mandante

SWS **ASTALDI** ING. FRANCESCA LEO

RESPONSABILE DELL'INTEGRAZIONE FRA LE PRESTAZIONI SPECIALISTICHE Ing. Paolo Cucino
RESPONSABILE ELABORATO Ing. Paolo Cucino