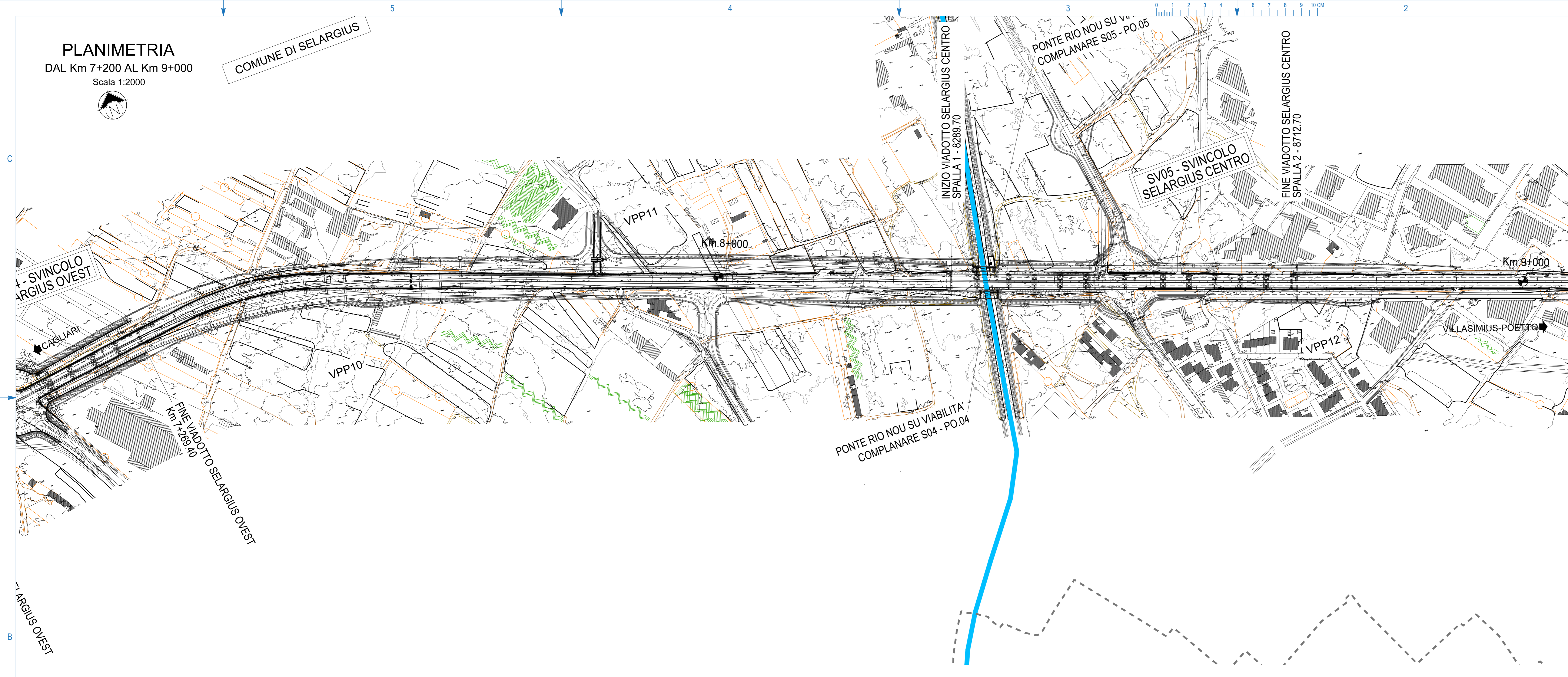
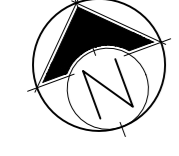
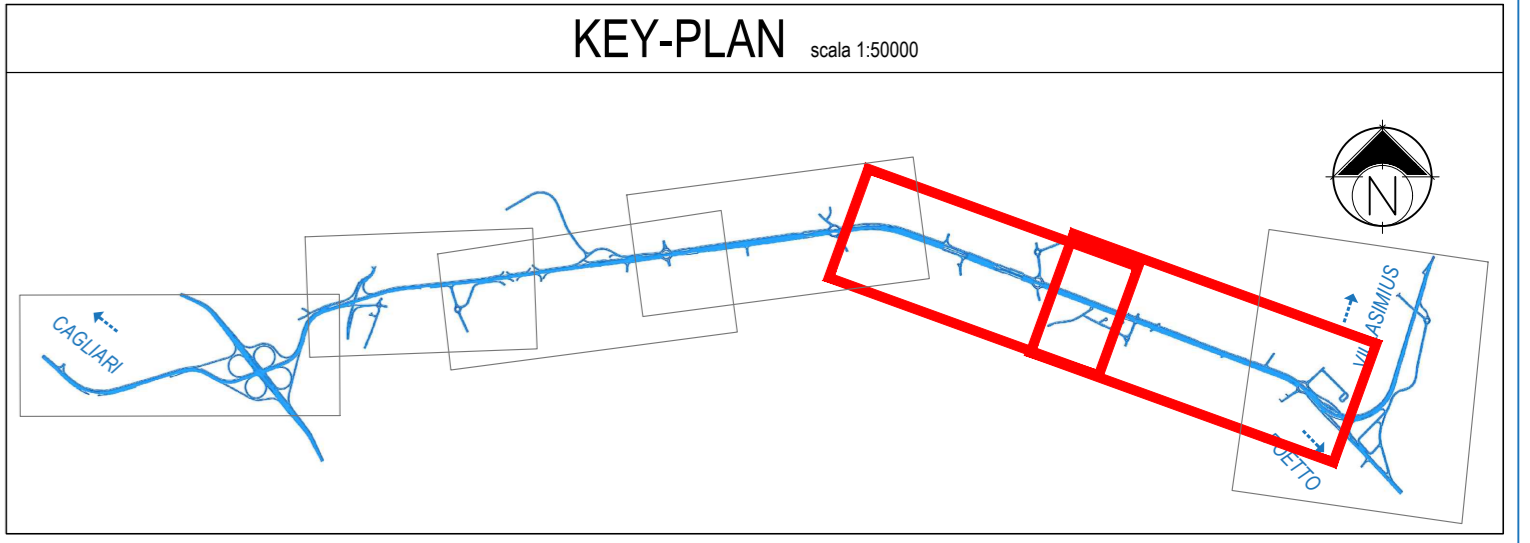
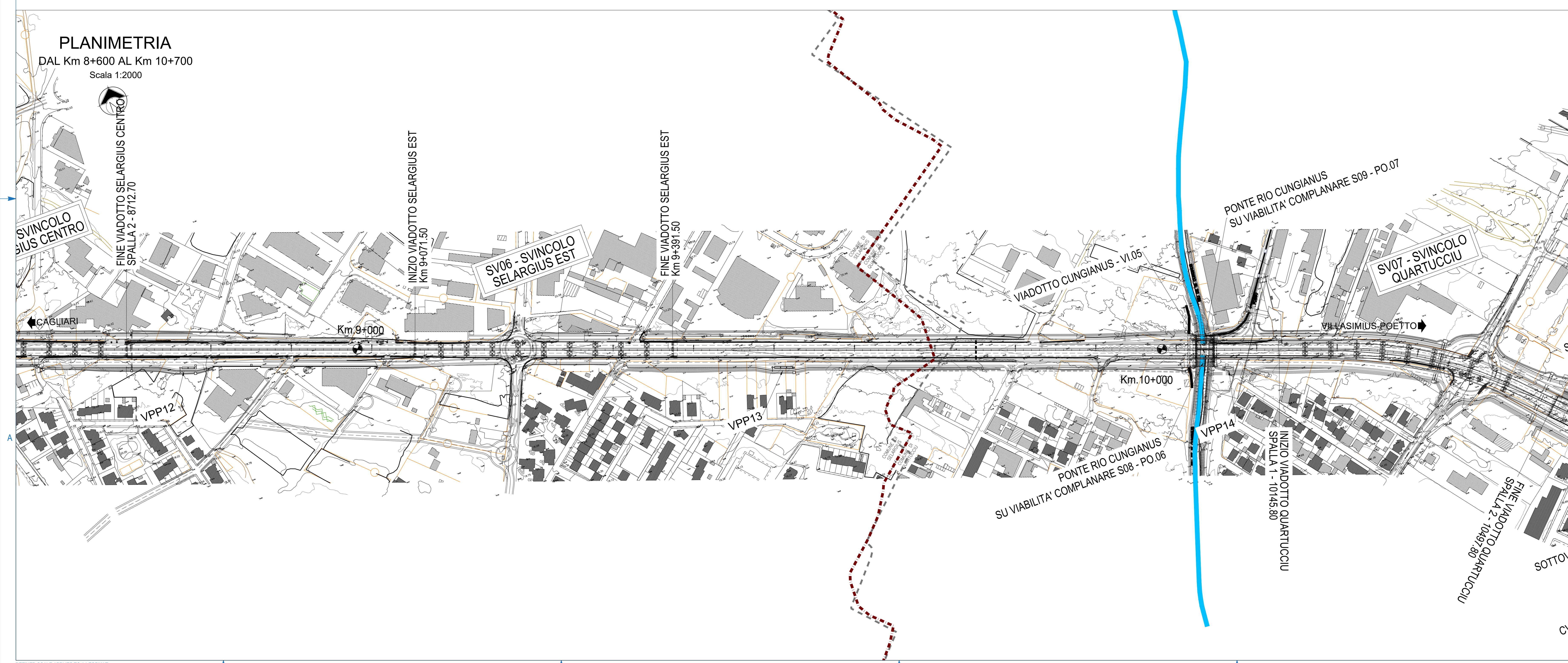


PLANIMETRIA
DAL Km 7+200 AL Km 9+000
Scala 1:2000

COMUNE DI SELARGIUS



PLANIMETRIA
DAL Km 8+600 AL Km 10+700
Scala 1:2000



- LEGENDA**
- TRACCIATO DI PROGETTO
 - TRATTO A CARICO DEI COMUNI
 - LIMITI COMUNALI

Anas SpA
Direzione Centrale Progettazione
Cap. P.060000540001 P.06 652448688

GARA CA 08/15 - NUOVA SS 554 CAGLIARITANA
ADEGUAMENTO DELL'ASSE ATTREZZATO URBANO ED ELIMINAZIONE
DELLE INTERSEZIONI A RASO DAL KM 1+500 AL KM 11+850

PROGETTO DEFINITIVO
C - ASSE STRADALE PRINCIPALE
STUDIO DI IMPATTO AMBIENTALE
RELAZIONE PAESAGGISTICA AI SENSI DEL DPCM 12/12/2005
Planimetria di progetto (Tav. 3/4)

CODICE PROGETTO		CODICE ELABORATO				SCALA	DATA
progetto	liv.	numero	campo 1	campo 2	campo 3	campo 4	rev.
DPCA 06 D	1	501	T00	IA04	AMB	PP10	B
						12.000	30/11/2019

CONCORRENTE:

ASTALDI

PROGETTISTA INDICATO COSTITUENDO R.T.P.
Capogruppo Mandataria R.T.P. Mandatarie Mandante

SWS **ASTALDI** ING. FRANCESCA LEO

RESPONSABILE DELL'INTEGRAZIONE
FRA LE PRESTAZIONI SPECIALISTICHE
Ing. Paolo Cucino

RESPONSABILE ELABORAZIONE
Ing. Paolo Cucino

19.73