

ESEMPI DI VISTE DAL FRONTE EDIFICATO



FE-n°1



FE-n°2



FE-n°3



FE-n°5

LEGENDA

Fattori di detrazione visiva

- CRITICITA' LINEARE
- CRITICITA' AREALE
- INSEDIAMENTO ISOLATO

Altri elementi

- COLTURE ARBOREE
- FILARI D'ALBERI
- SIEMI ARBOREE / ARBUSTIVE

Luoghi di osservazione dell'opera

- FASCIA DI VISIBILITA' di 250m
- FASCIA DI VISIBILITA' di 500m
- FRONTE EDIFICATO
- PUNTI DI OSSERVAZIONE DINAMICI PD-n°
- PUNTI DI OSSERVAZIONE STATICI Pae-n°

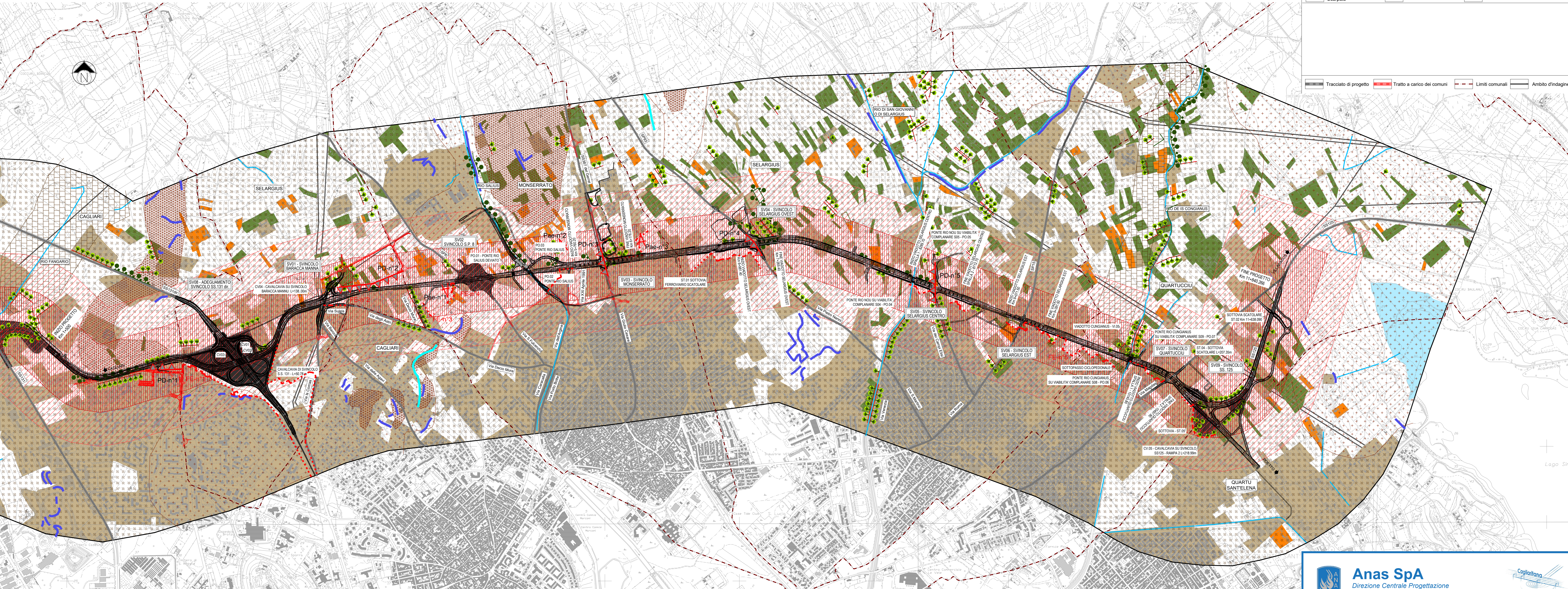
Morfologia del paesaggio

- Aree con forme da ondulate a subpianeggianti e con pendenze elevate sull'orlo delle colate
- Aree con forme ondulate, sulle sommità collinari e in corrispondenza dei filotipi più compatiti
- Aree da sub pianeggianti a pianeggianti
- Aree da pianeggianti a tratti depresse

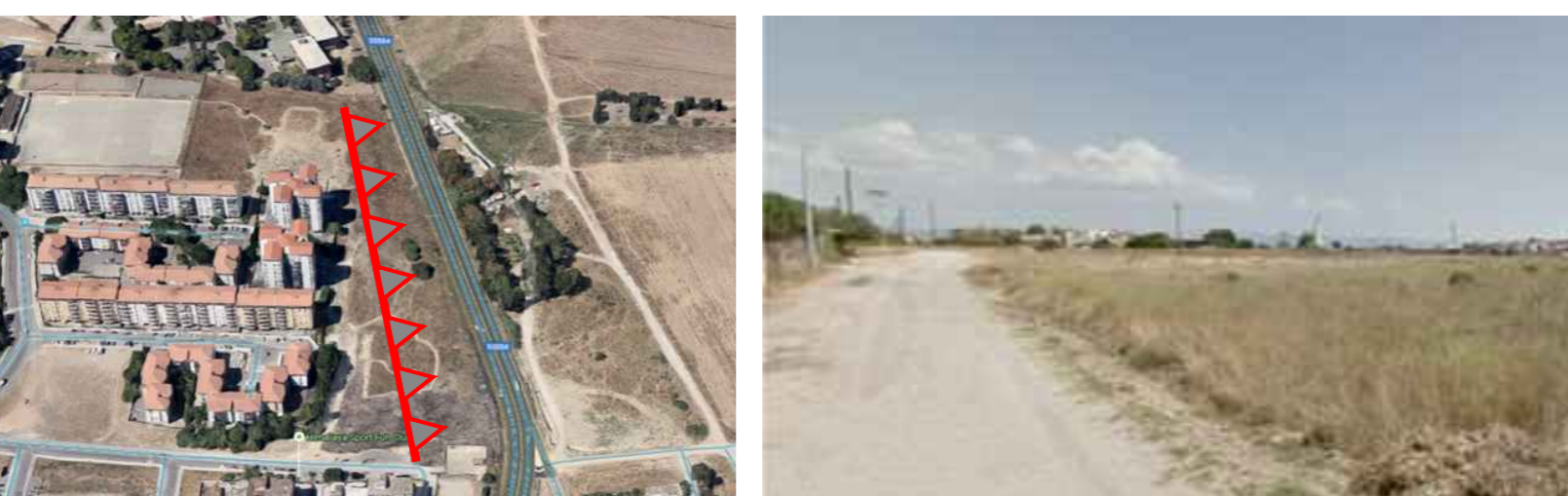
Elementi Morfologici

- Scarpate
- Crinali
- CORSI D'ACQUA

- Tracciato di progetto
- Tratto a carico dei comuni
- Limiti comunali
- Ambito d'indagine



PD-n°1



PD-n°2



PD-n°3



PD-n°4



PD-n°5



Pae-n°1/FC-n°4



Pae-n°2



Pae-n°3

Anas SpA
 Direzione Centrale Progettazione
 CUP: P562000340001 P.G. 6524496848

GARA CA 08/15 - NUOVA SS 554 CAGLIARITANA
 ADEGUAMENTO DELL'ASSE ATTREZZATO URBANO ED ELIMINAZIONE DELLE INTERSEZIONI A RASO DAL KM 1+500 AL KM 11+850

PROGETTO DEFINITIVO
C-ASSE STRADALE PRINCIPALE
STUDIO DI IMPATTO AMBIENTALE
 RELAZIONE PAESAGGISTICA AI SENSI DEL DPCM 12/12/2005
 Carta della percezione visiva

| CODICE PROGETTO | CODICE ELABORATO | SCALA | DATA |
|-----------------|------------------|----------|--------------|
| progetto | liv. numero | | |
| DPCA 06 D | 1 5 0 1 T 0 0 | 1 A 0 4 | AMB PP 1 3 B |
| | | 1:10.000 | 30/11/2019 |

CONCORRENTE:
ASTALDI

PROGETTISTA INDICATO COSTITUENDO R.T.P.
 Capogruppo Mandataria R.T.P. Mandante Mandante
SWS **ASTALDI** ING. FRANCESCA LEO

RESPONSABILE DELL'INTEGRAZIONE FRA LE PRESTAZIONI SPECIALISTICHE
 Ing. Paolo Cucino RESPONSABILE ELABORATO
 Ing. Paolo Cucino