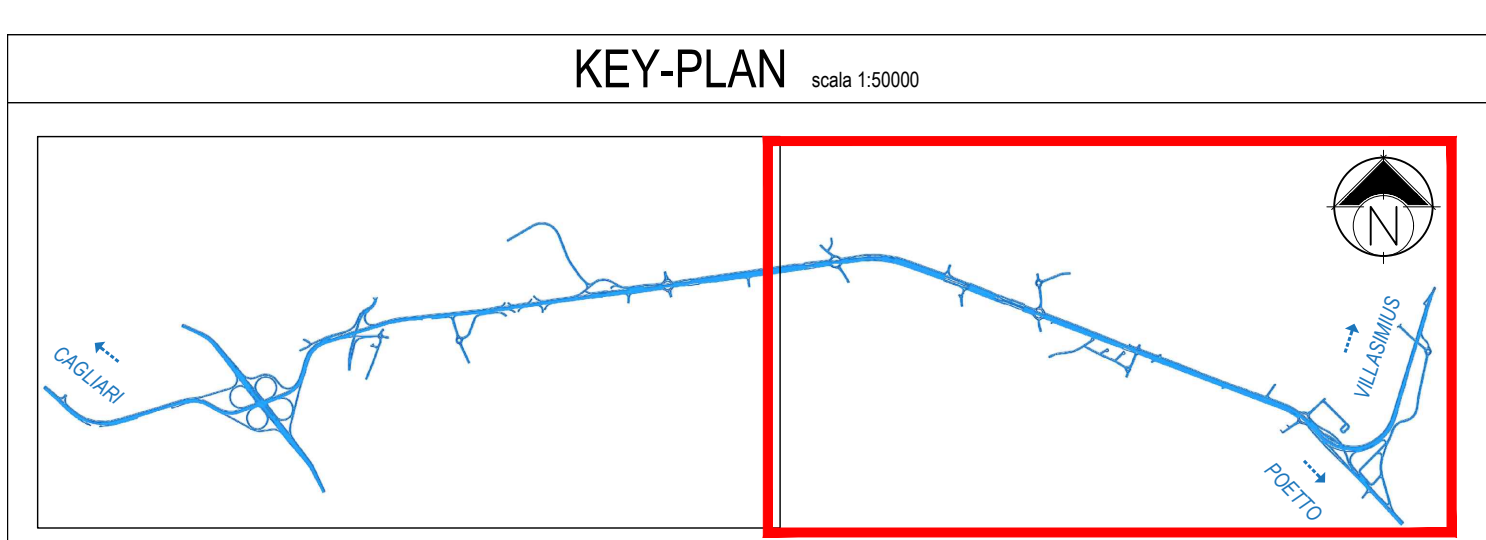
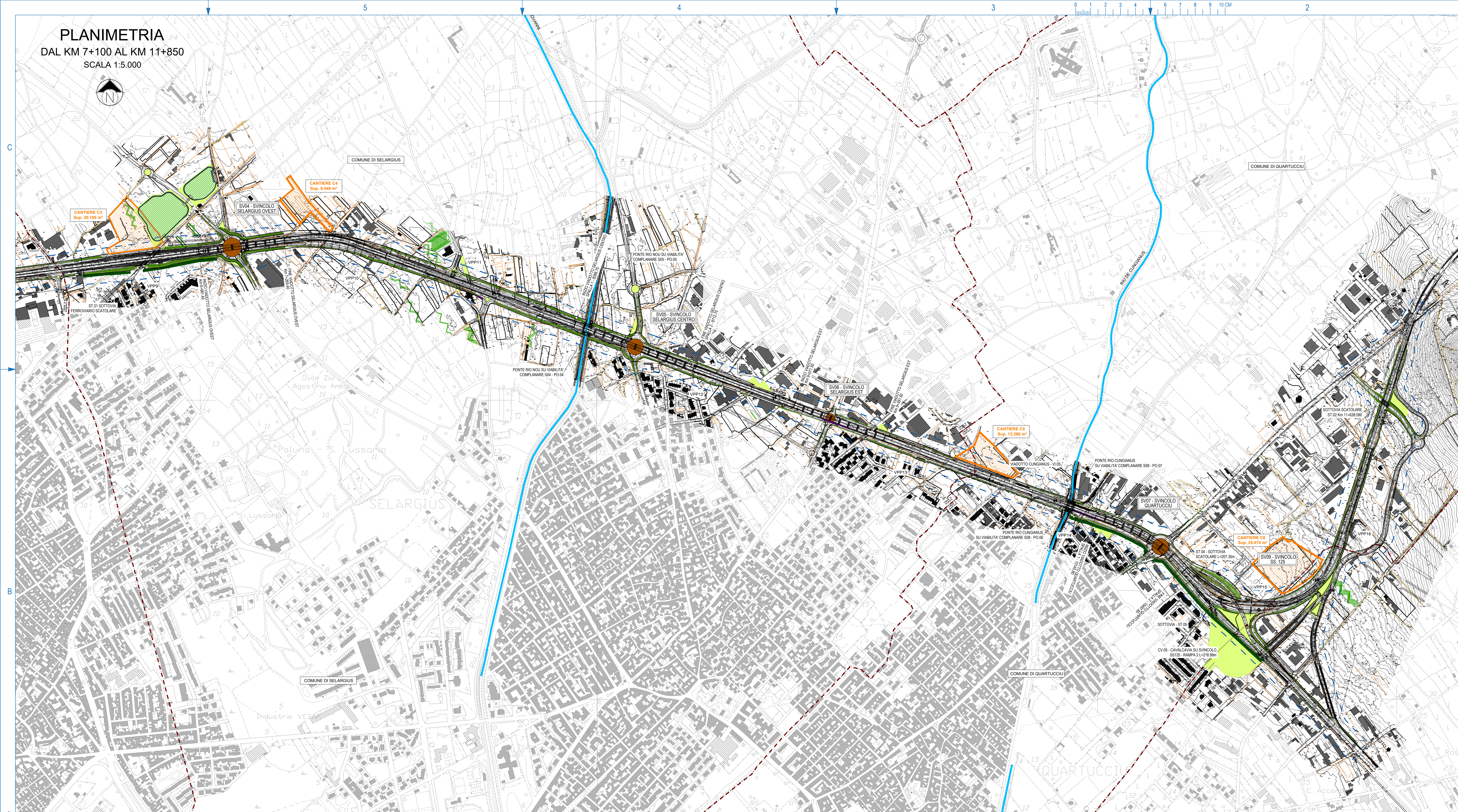
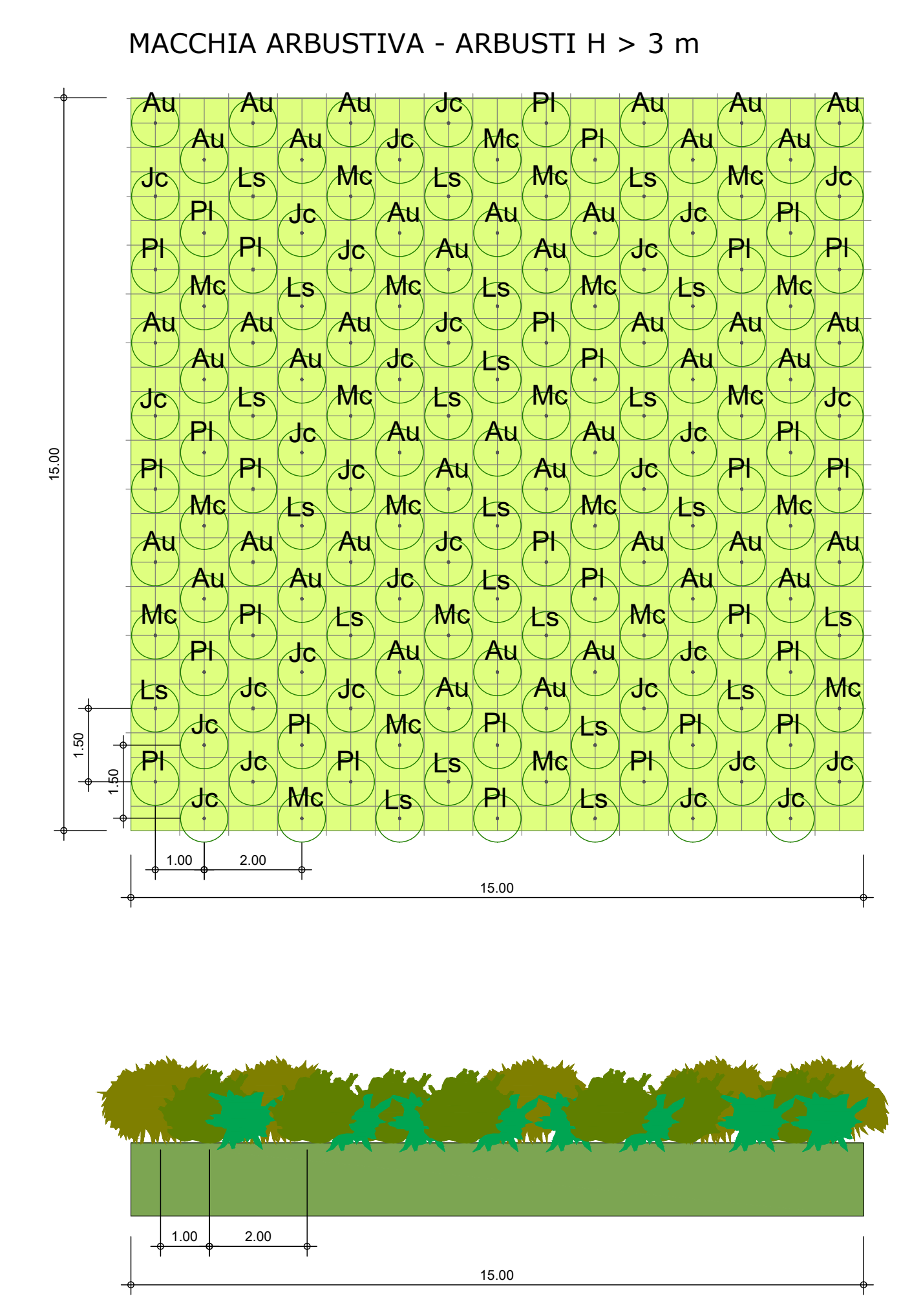
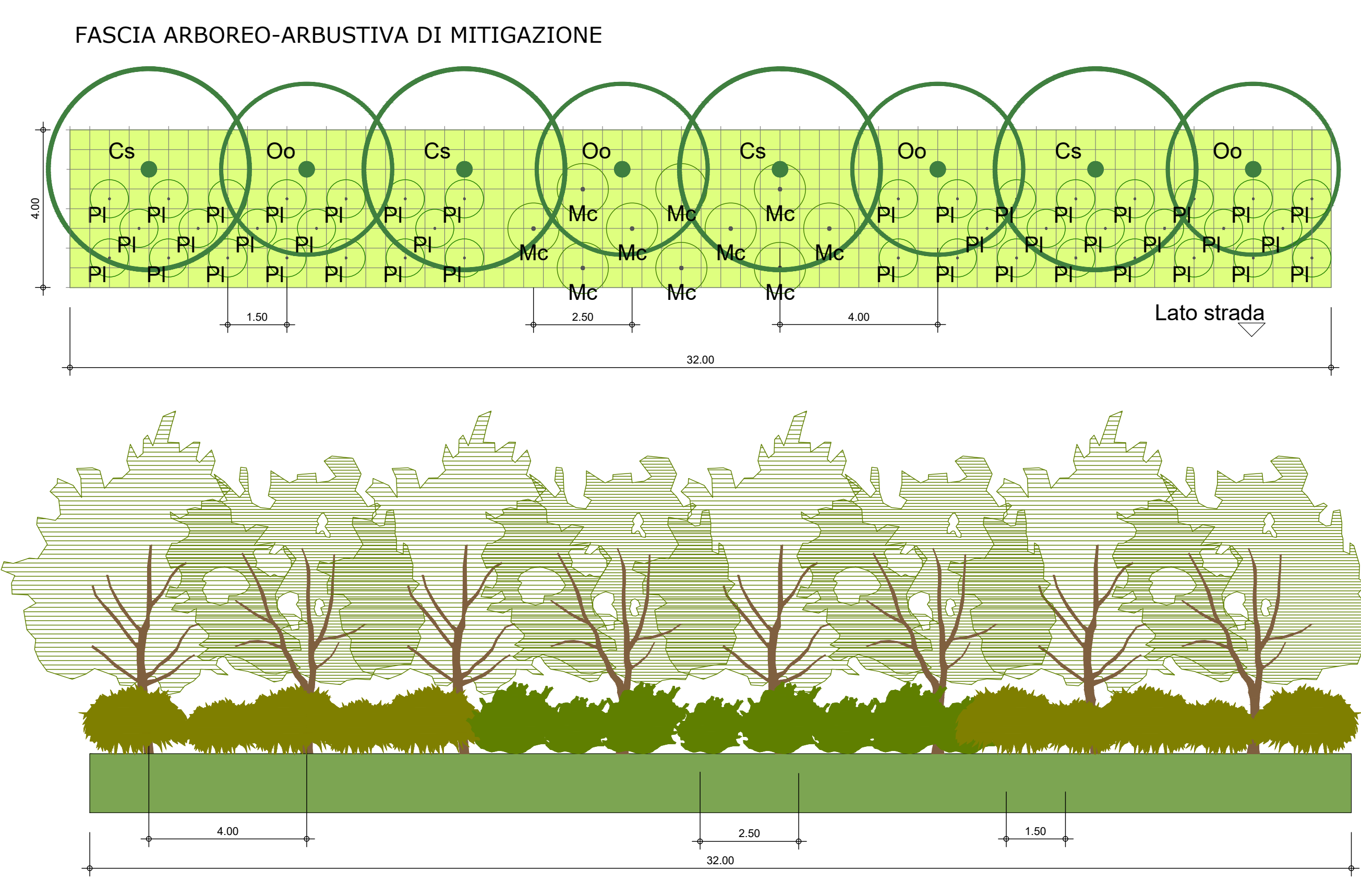
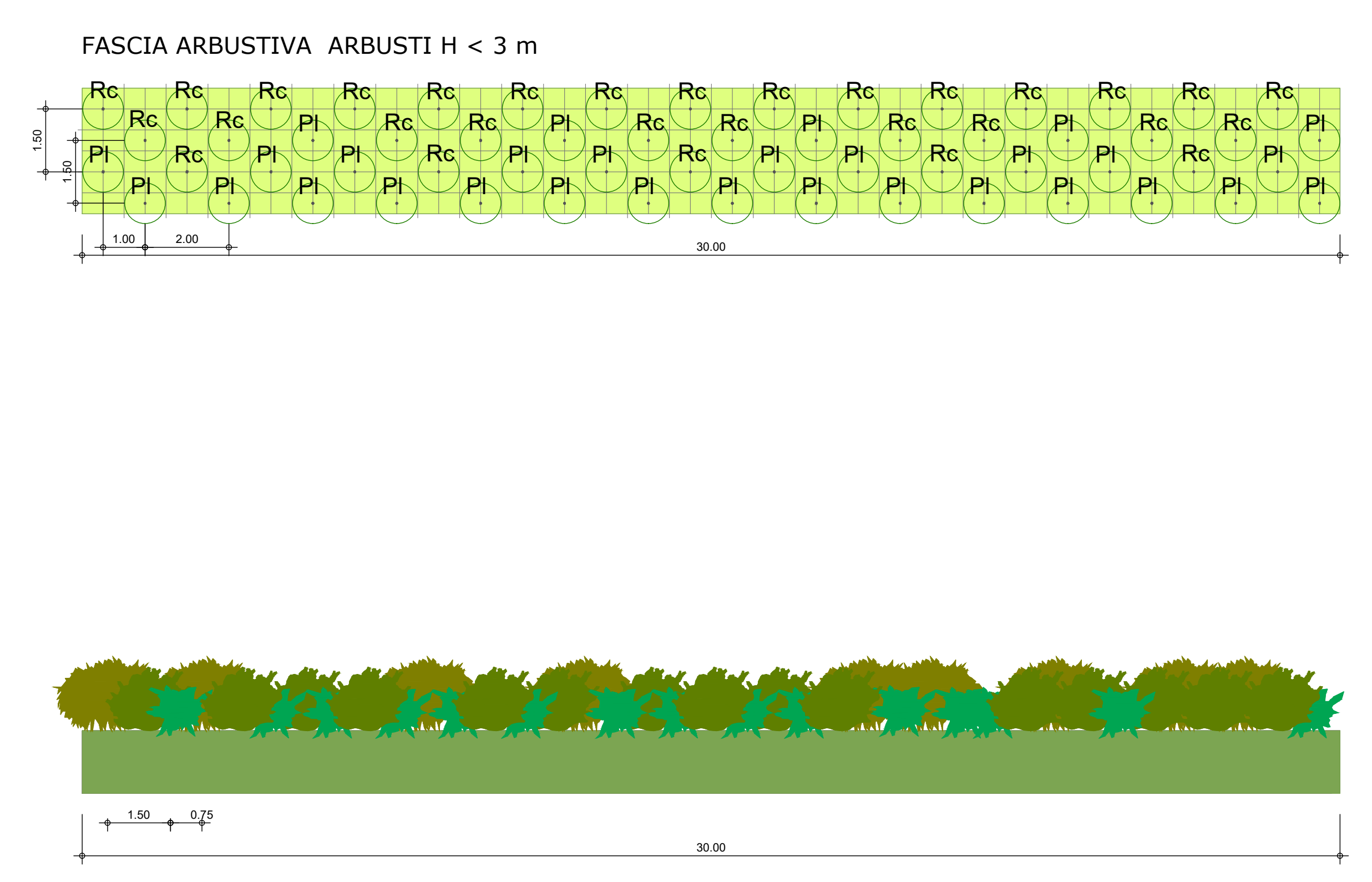


**PLANIMETRIA**  
DAL KM 7+100 AL KM 11+850  
SCALA 1:5.000



- LEGENDA**
- TRACCIATO DI PROGETTO
  - OPERE A CARICO DEI COMUNI
  - LIMITE FASCIA DI RISPETTO STRADALE
  - LIMITI COMUNALI
  - VASCHE DI LAMINAZIONE
  - AREA DI CANTIERE DA RIPRISTINARE ALLO STATO ORIGINALE
  - CANALE IS CORRIAS
  - INTERVENTI DI INSERIMENTO PAESAGGISTICO-AMBIENTALE
  - INERBIMENTO DELLE SCARPATE
  - INTERVENTI DI SISTEMAZIONE A VERDE, CON INERBIMENTO E MESSA A DIMORA DI SPECIE ARBOREO-ARBUSITIVE
  - SISTEMAZIONE DELLE ISOLE CENTRALI DELLE ROTATORIE E AREE CONNESSE
  - SIEPE ARBORATA DI MITIGAZIONE
  - INTERVENTI DI PROTEZIONE ACUSTICA
  - BARRIERE ANTRUMORE
  - INTERVENTI DIRETTI

**TIPOLOGICI DELLE OPERE A VERDE**  
Scala 1:100



**Anas SpA**  
Direzione Centrale Progettazione

**GARA CA 08/15 - NUOVA SS 554 CAGLIARITANA**  
ADEGUAMENTO DELL'ASSE ATTREZZATO URBANO ED ELIMINAZIONE DELLE INTERSEZIONI A RASO DAL KM 1+500 AL KM 11+850

**PROGETTO DEFINITIVO**

**C-ASSE STRADALE PRINCIPALE**  
**STUDIO DI IMPATTO AMBIENTALE**

RELAZIONE PAESAGGISTICA AI SENSI DEL DPCM 12/12/2005  
Carta degli interventi di mitigazione ed degli interventi di inserimento paesaggistico ed ambientale (Tav. 2/2)

CODICE PROGETTO	CODICE ELABORATO	SCALA	DATA
progetto	numero	campo 1	campo 2
D P C A 0 6 D	1 5 0 1	T 0 0	I A 0 4
			A M B
			P P 1 5
			B
		15.000	30/11/2019

**19.78**

CONCORRENTE:

**ASTALDI**

PROGETTISTA INDICATO COSTITUENDO R.T.P.  
Capogruppo Mandataria R.T.P. Mandante Mandante

**SWS** **ASTALDI** ING. FRANCESCA LEO

RESPONSABILE DELL'INTEGRAZIONE FRA LE PRESTAZIONI SPECIALISTICHE Ing. Paolo Cucino RESPONSABILE ELABORAZIONE Ing. Paolo Cucino