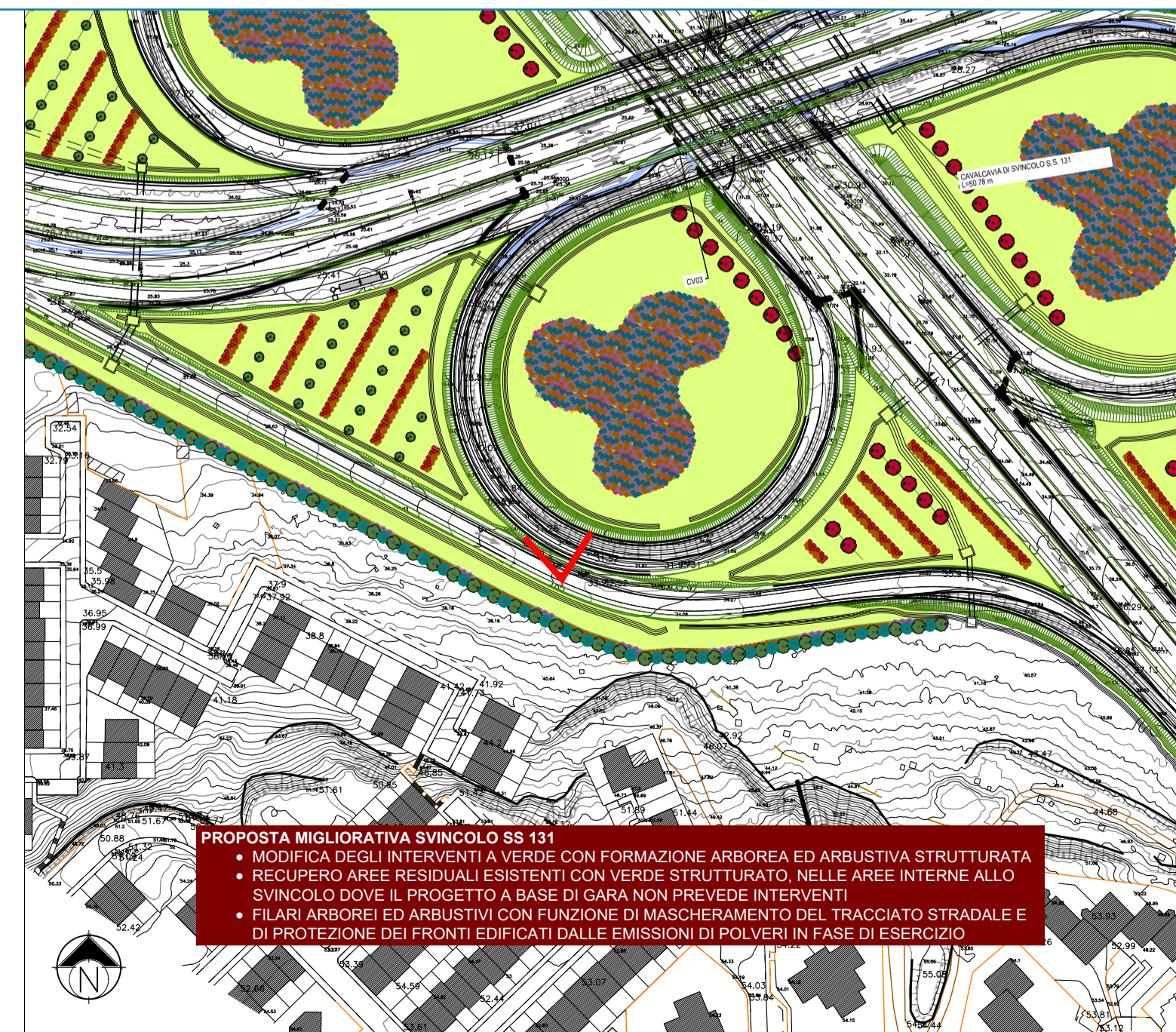
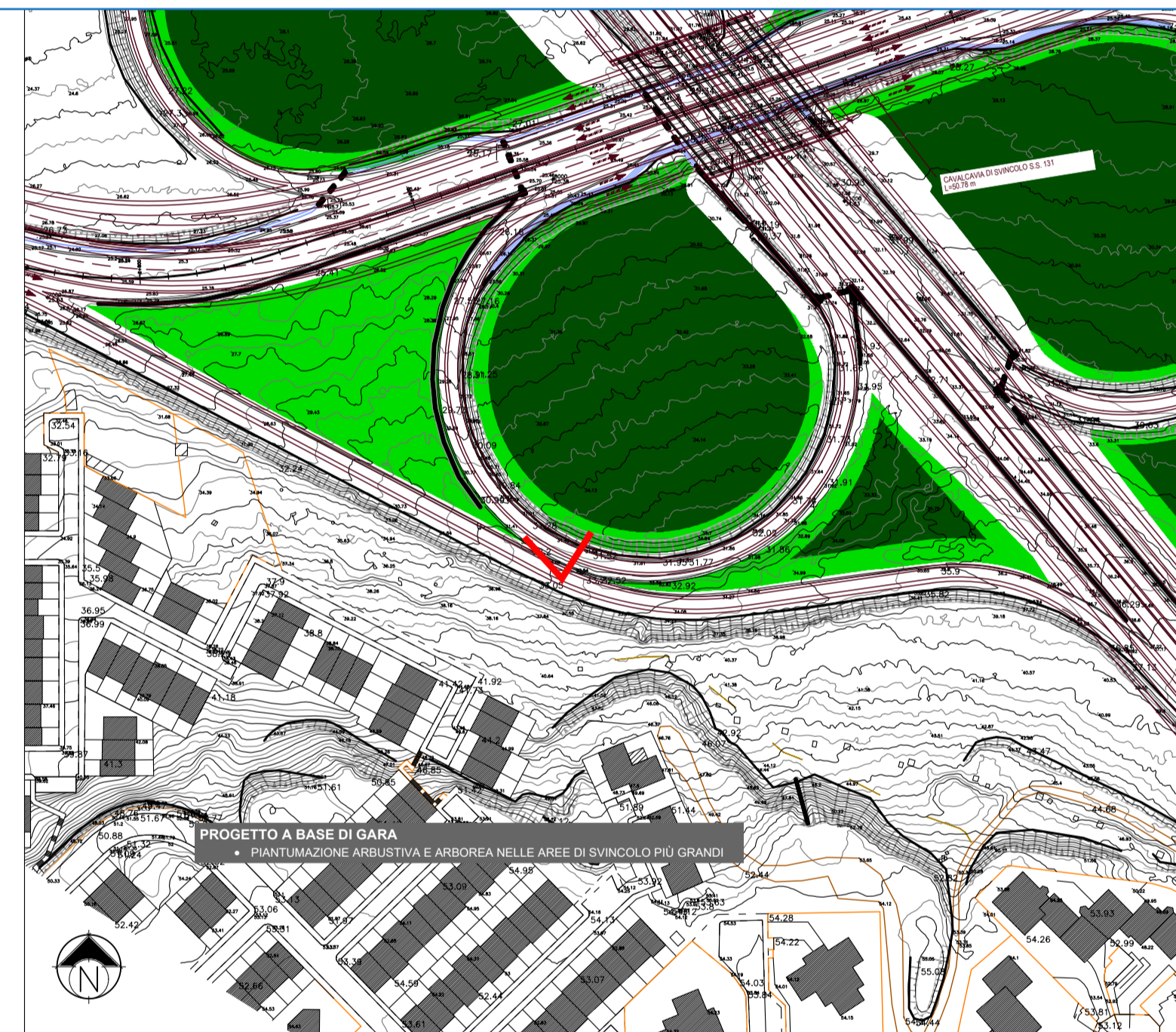
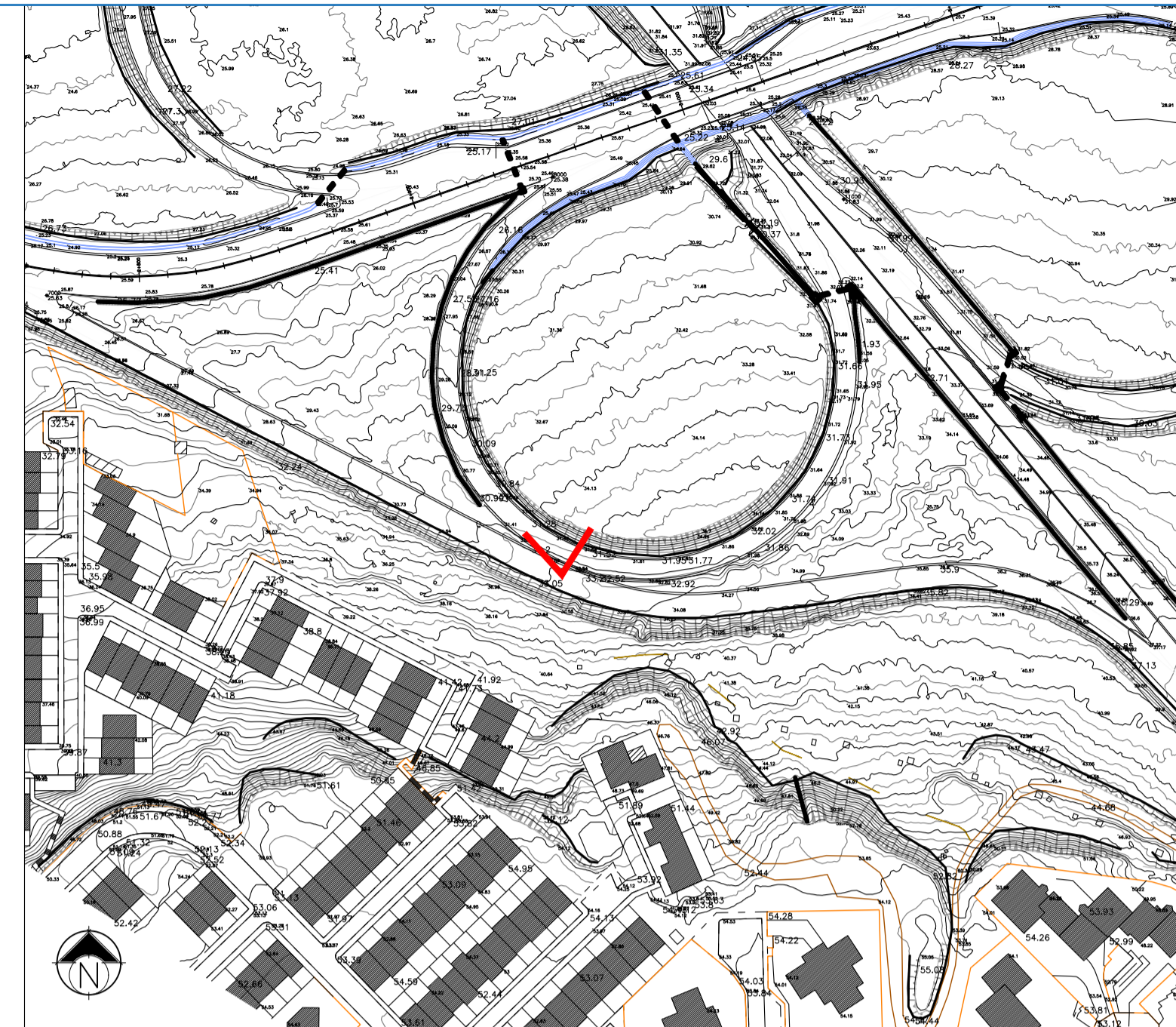




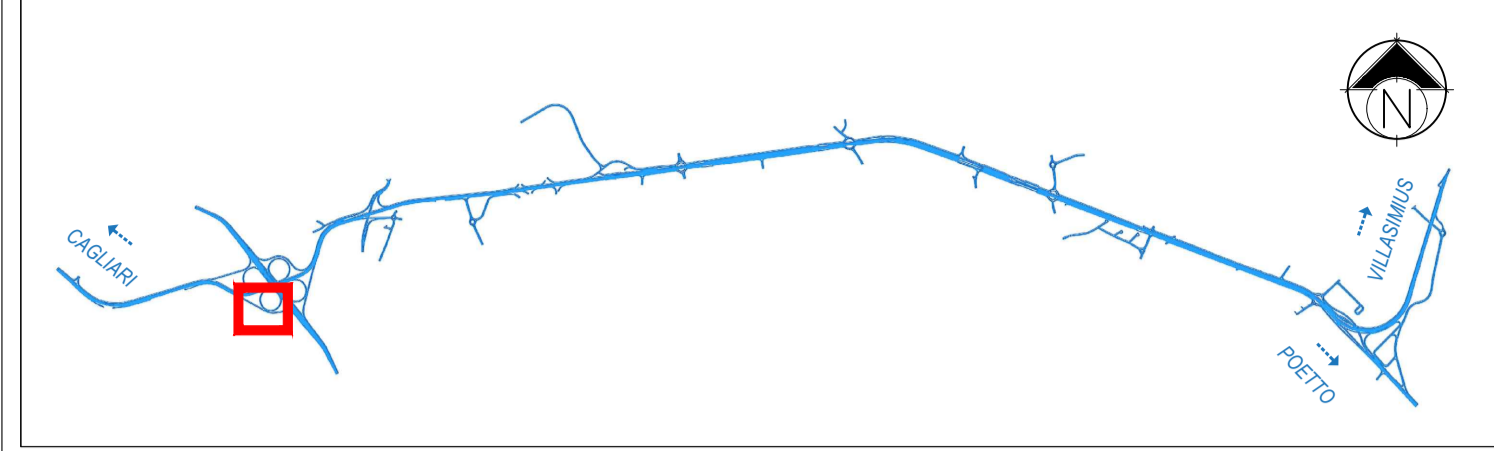
Progetto in Base di Gara - Fotoinserimento



Progetto Proposto - Fotoinserimento



PROPOSTA MIGLIORATIVA SVINCOLO SS 131
• MODIFICA DEGLI INTERVENTI A VERDE CON FORMAZIONE ARBOREA ED ARBUSTIVA STRUTTURATA
• RECUPERO AREE RESIDUALI ESISTENTI CON VERDE STRUTTURATO, NELLE AREE INTERNE ALLO SVINCOLO DOVE IL PROGETTO A BASE DI GARA NON PREVEDE INTERVENTI
• FILARI ARBOREI ED ARBUSTIVI CON FUNZIONE DI MASCHERAMENTO DEL TRACCIATO STRADALE E DI PROTEZIONE DEI FRONTI EDIFICATI DALLE EMISSIONI DI POLVERI IN FASE DI ESERCIZIO



- LEGENDA**
- STATO ATTUALE
 - TRACCIATO DI PROGETTO IN BASE DI GARA
 - TRACCIATO DI PROGETTO PROPOSTO
 - OPERE A CARICO DEI COMUNI
 - LIMITI COMUNALI
 - CONO VISIVO

Anas SpA
Direzione Centrale Progettazione
CUP: F2602000340001 CIG: 652449686B

GARA CA 08/15 - NUOVA SS 554 CAGLIARITANA
ADEGUAMENTO DELL'ASSE ATTREZZATO URBANO ED ELIMINAZIONE DELLE INTERSEZIONI A RASO DAL KM 1+500 AL KM 11+850

PROGETTO DEFINITIVO
C - ASSE STRADALE PRINCIPALE
STUDIO DI IMPATTO AMBIENTALE
RELAZIONE PAESAGGISTICA AI SENSI DEL DPCM 12/12/2005
Fotosimulazione: Svincolo SS131

CODICE PROGETTO		CODICE ELABORATO				SCALA	DATA
progetto	liv.	numero	campo 1	campo 2	campo 3	campo 4	rev
DPCA06	D	1501	T00	IA04	AMB	SC01	B

varie 30/11/2019 **19.79**

CONCORRENTE:

ASTALDI

PROGETTISTA INDICATO COSTITUENDO R.T.P.
Capogruppo Mandataria R.T.P. Mandante Mandante
SWS **ASTALDI** ING. FRANCESCA LEO

RESPONSABILE DELL'INTEGRAZIONE FRA LE PRESTAZIONI SPECIALISTICHE Ing. Paolo Cucino
RESPONSABILE ELABORATO Ing. Paolo Cucino