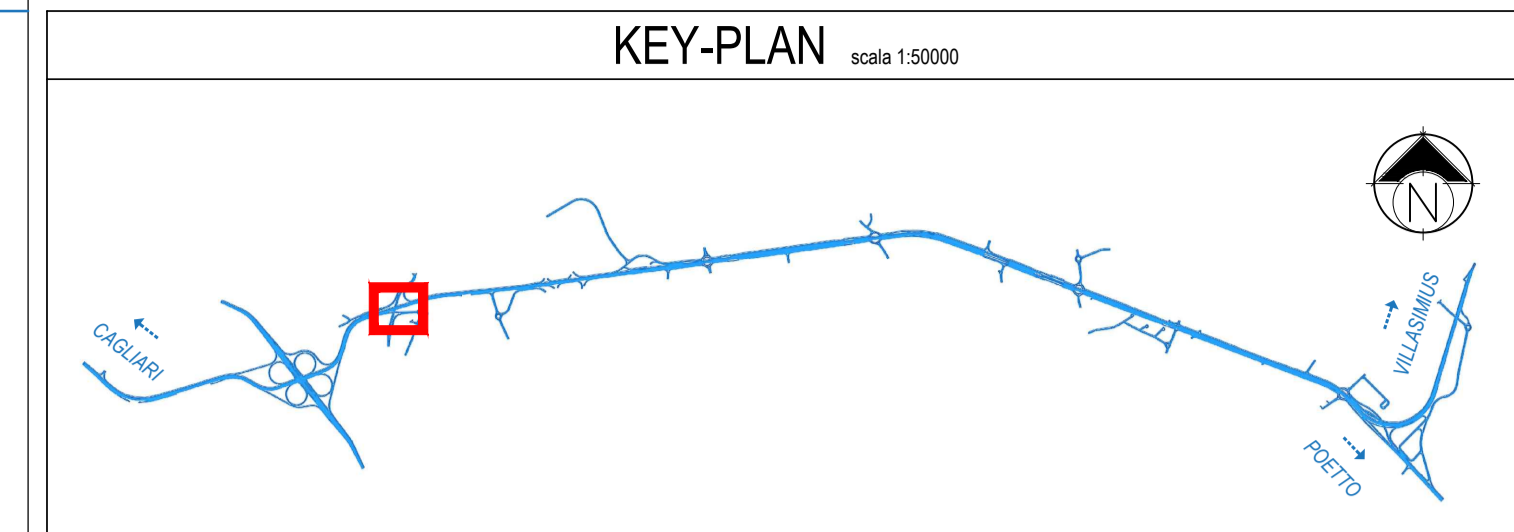
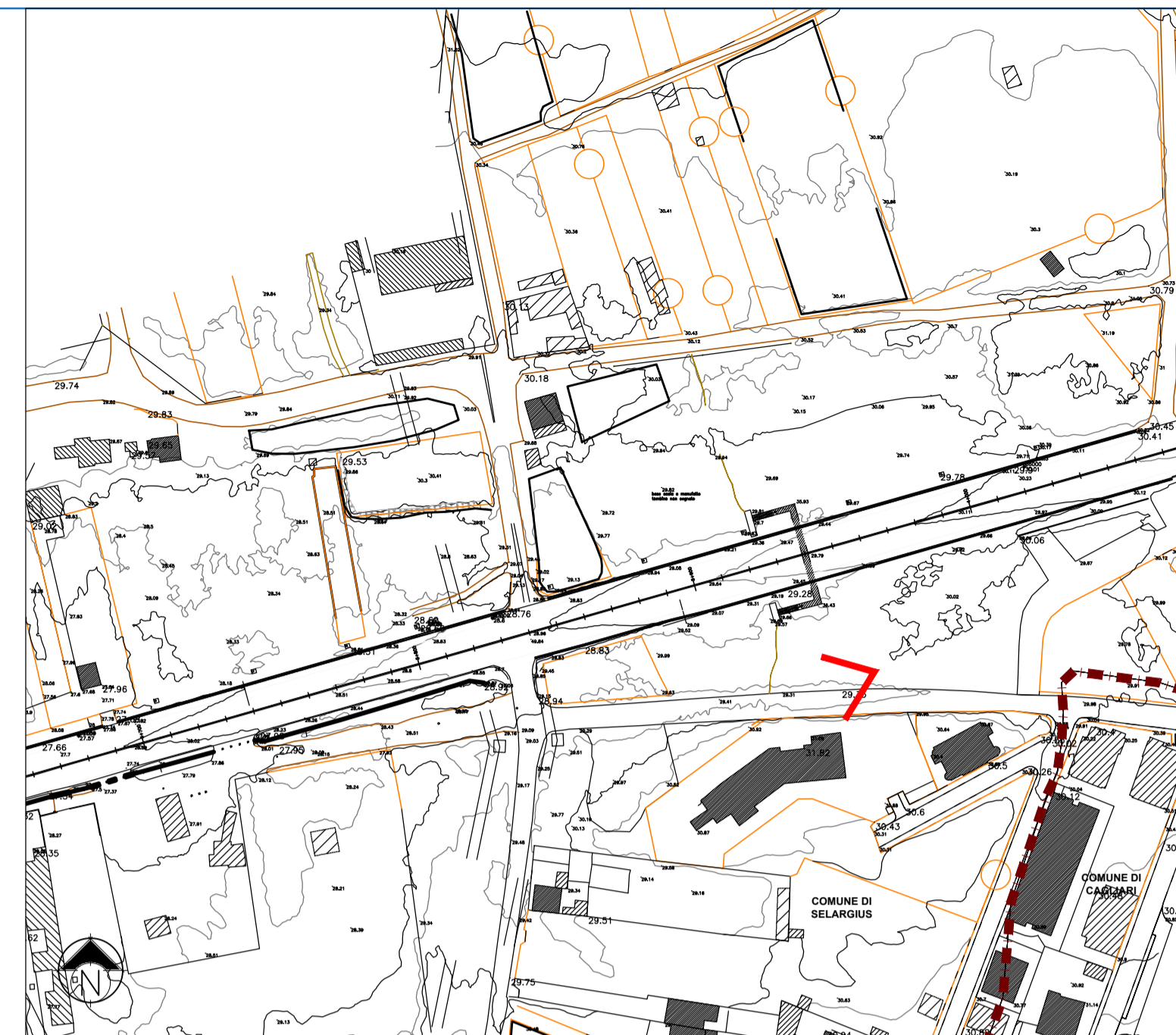


Stato Attuale



Stalcio planimetrico - Scala 1:2.000

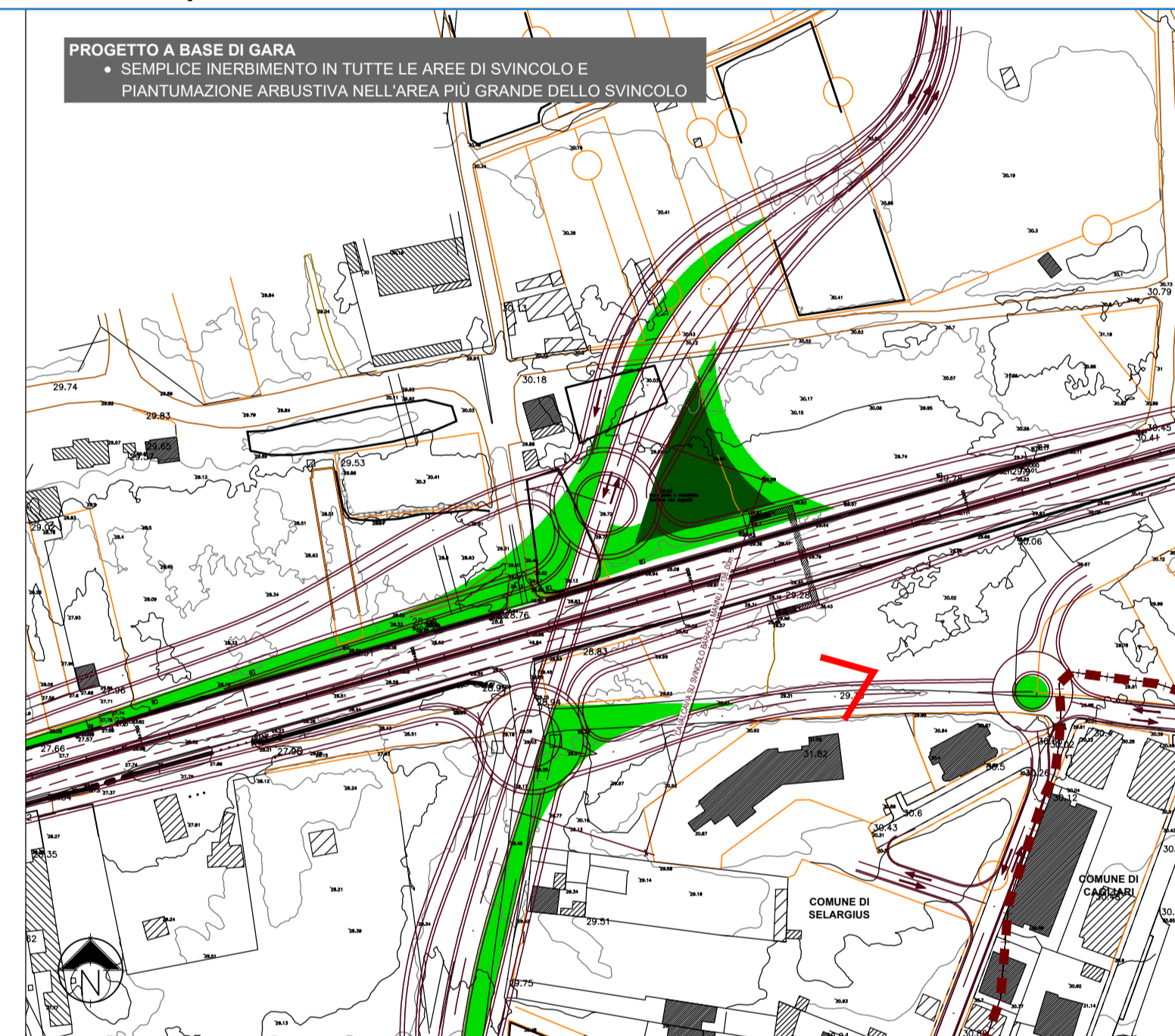


- LEGENDA**
- STATO ATTUALE
 - TRACCIATO DI PROGETTO IN BASE DI GARA
 - TRACCIATO DI PROGETTO PROPOSTO
 - OPERE A CARICO DEI COMUNI
 - LIMITI COMUNALI
 - CONO VISIVO

Progetto in Base di Gara - Fotoinserimento



Stalcio planimetrico - Scala 1:2.000



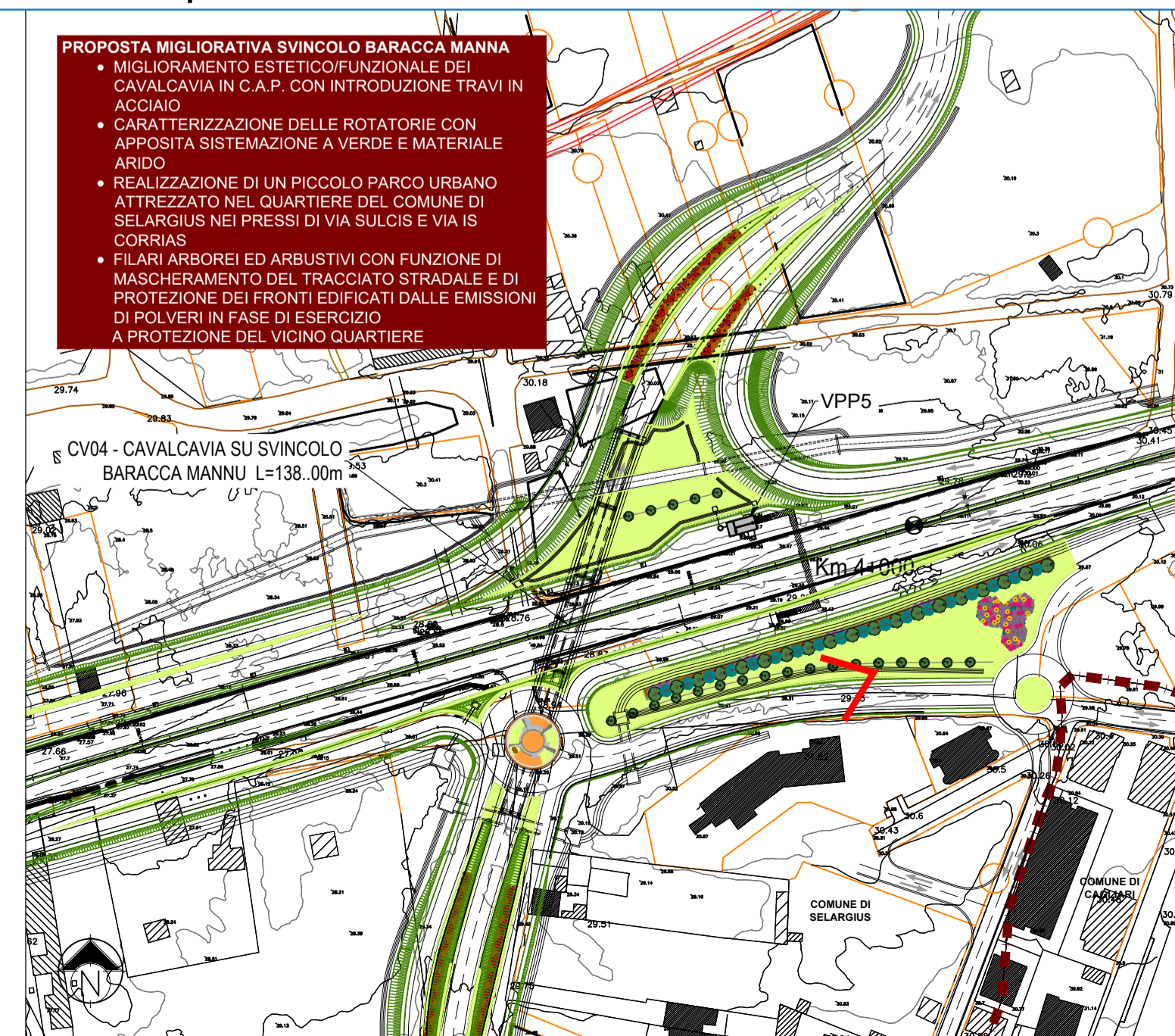
PARTICOLARE DELLA SPALLA



Progetto Proposto - Fotoinserimento



Stalcio planimetrico - Scala 1:2.000



Anas SpA
 Direzione Centrale Progettazione
 CUP F2602000340001 CIG 652449686B

GARA CA 08/15 - NUOVA SS 554 CAGLIARITANA
 ADEGUAMENTO DELL'ASSE ATTREZZATO URBANO ED ELIMINAZIONE DELLE INTERSEZIONI A RASO DAL KM 1+500 AL KM 11+850

PROGETTO DEFINITIVO
C - ASSE STRADALE PRINCIPALE
 STUDIO DI IMPATTO AMBIENTALE
 RELAZIONE PAESAGGISTICA AI SENSI DEL DPCM 12/12/2005
 Fotosimulazione: Svincolo Baracca Manna

CODICE PROGETTO		CODICE ELABORATO				SCALA	DATA
progetto	liv.	numero	campo 1	campo 2	campo 3	campo 4	rev
DPCA06	D	1501	T00	IA04	AMB	SC02	B

19.80

CONCORRENTE:

ASTALDI

PROGETTISTA INDICATO COSTITUENDO R.T.P.
 Capogruppo Mandataria R.T.P. Mandante Mandante

SWS **ASTALDI** ING. FRANCESCA LEO

RESPONSABILE DELL'INTEGRAZIONE
 FRA LE PRESTAZIONI SPECIALISTICHE
 Ing. Paolo Cucino

RESPONSABILE ELABORATO
 Ing. Paolo Cucino