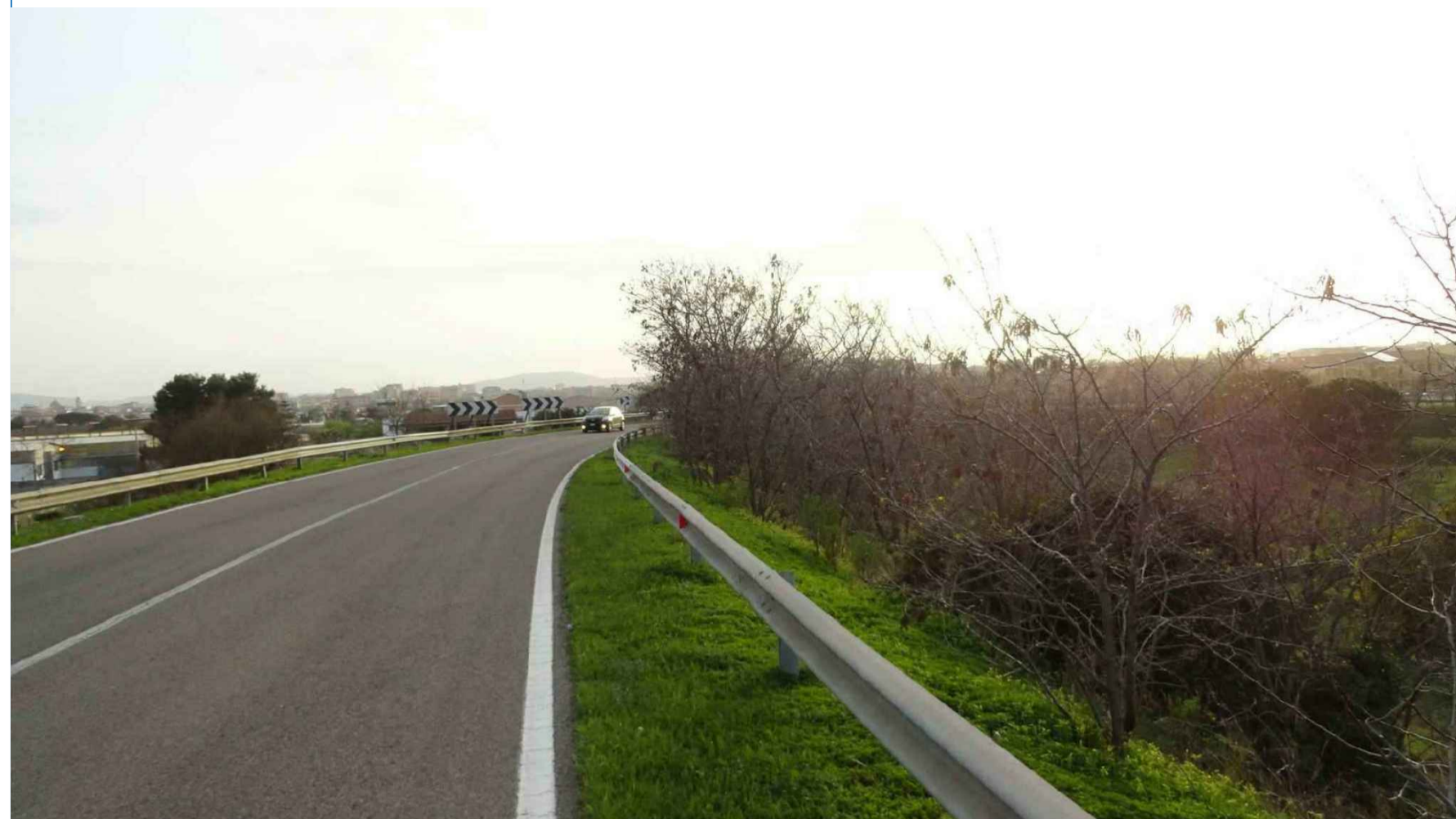
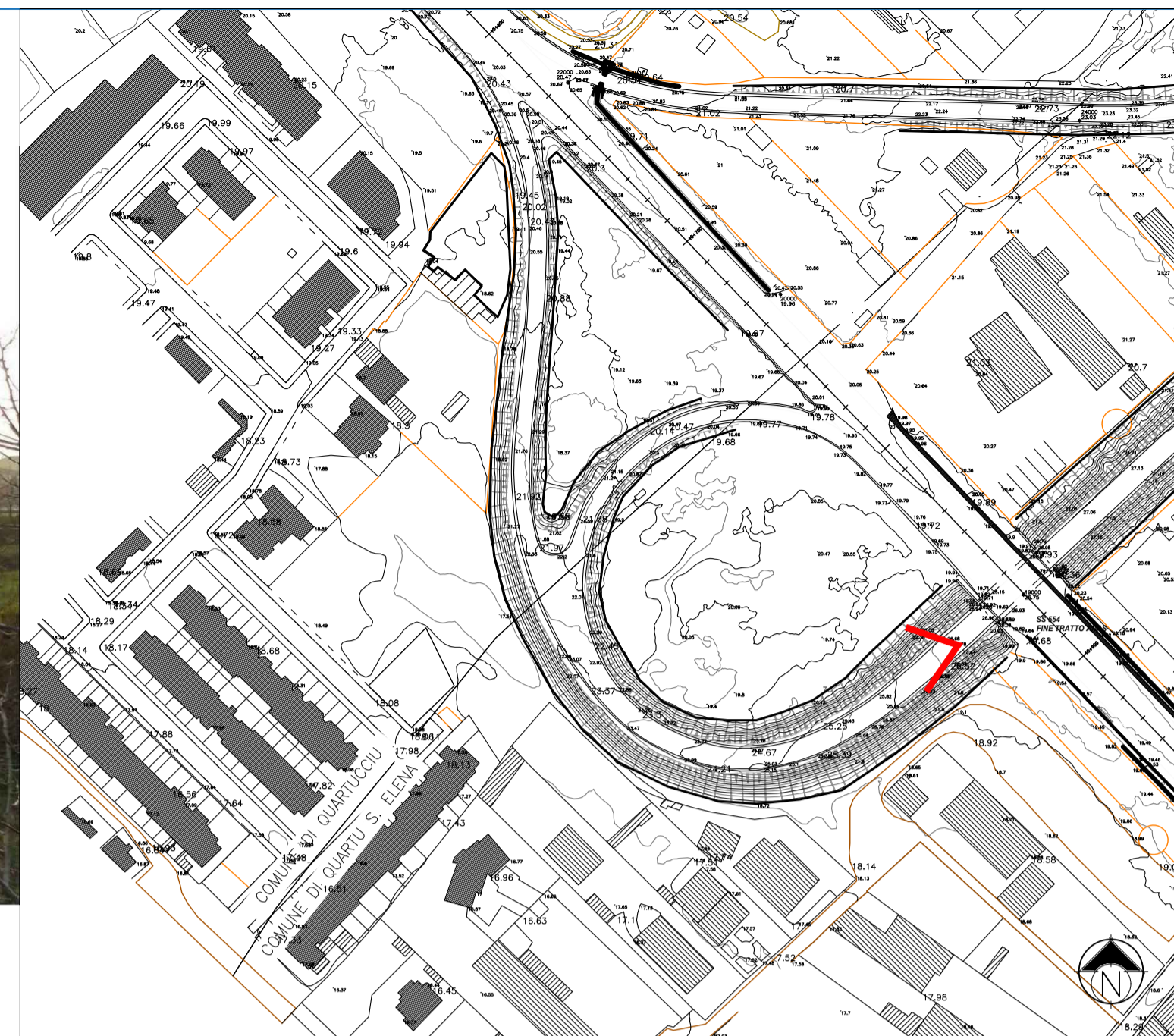


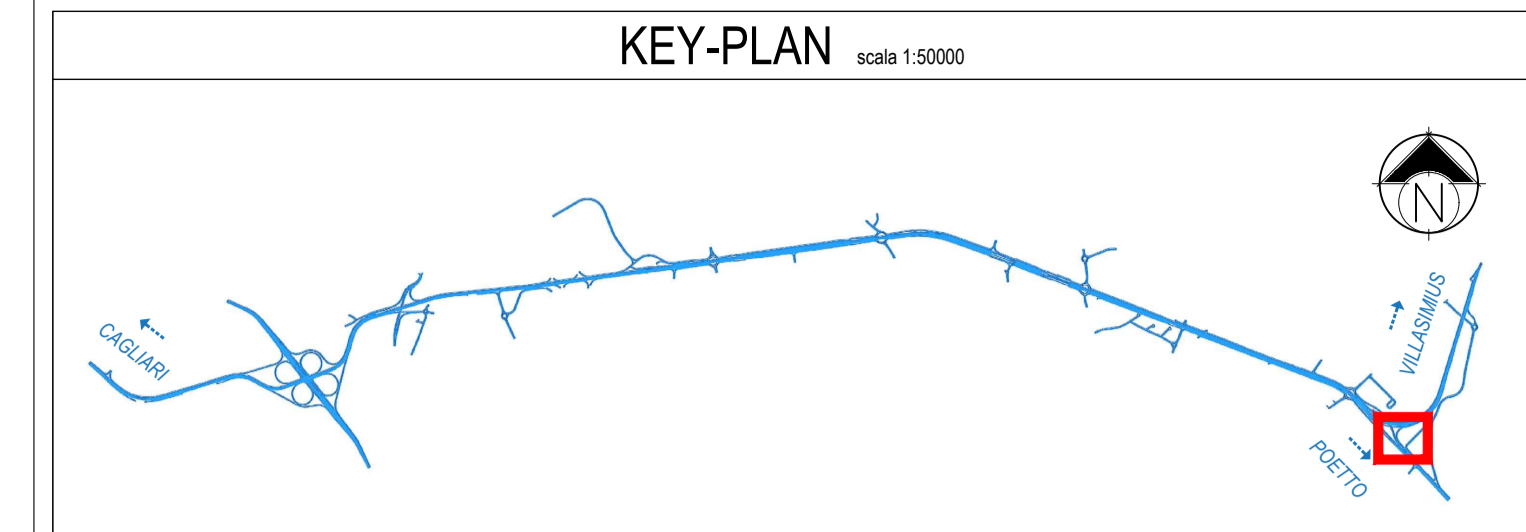
Stato Attuale



Stalcio planimetrico - Scala 1:2.000



Stato Attuale - Volo d'uccello

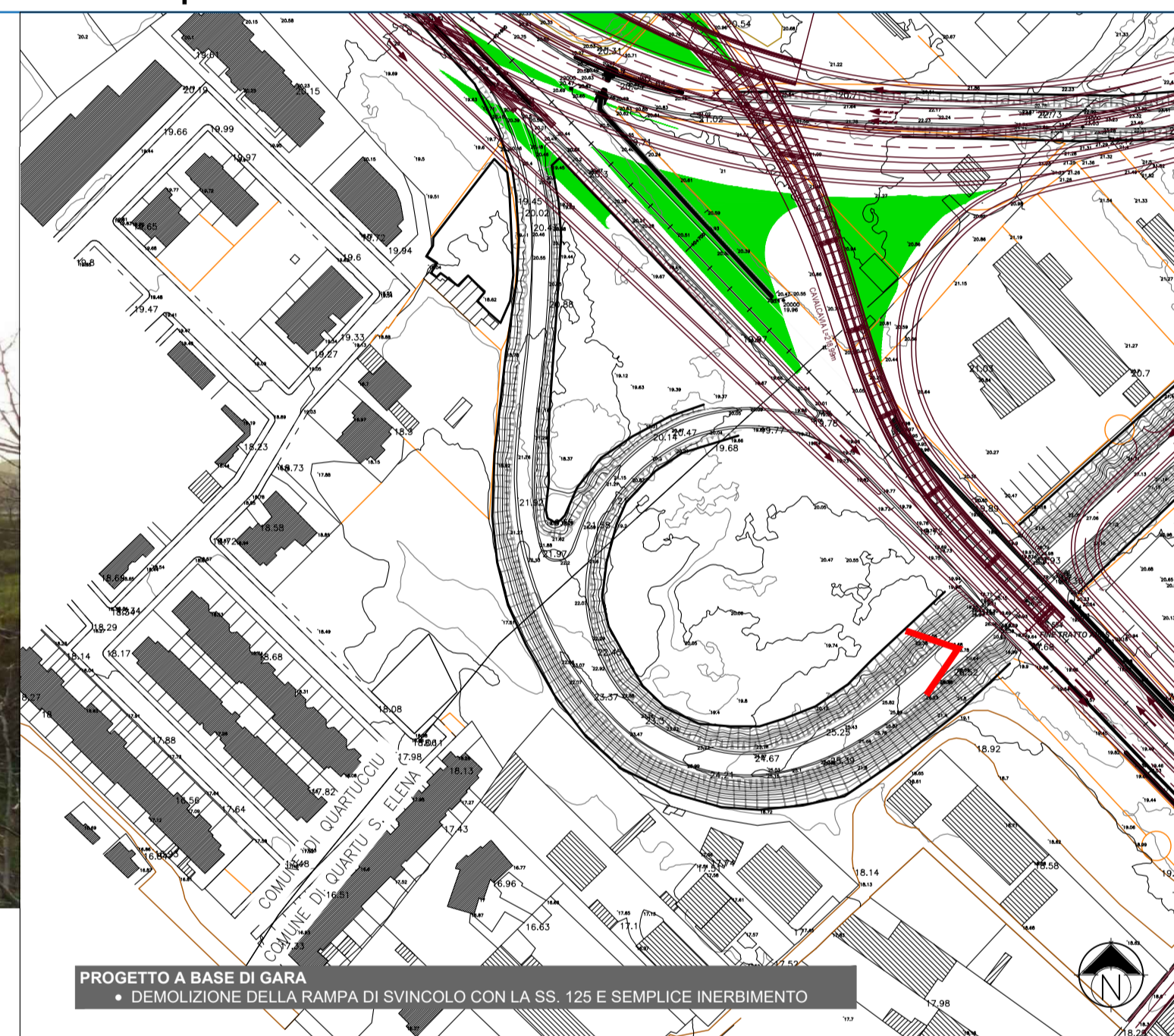


- LEGENDA**
- STATO ATTUALE
 - TRACCIATO DI PROGETTO IN BASE DI GARA
 - TRACCIATO DI PROGETTO PROPOSTO
 - OPERE A CARICO DEI COMUNI
 - LIMITI COMUNALI
 - CONO VISIVO

Progetto in Base di Gara - Fotoinserimento



Stalcio planimetrico - Scala 1:2.000



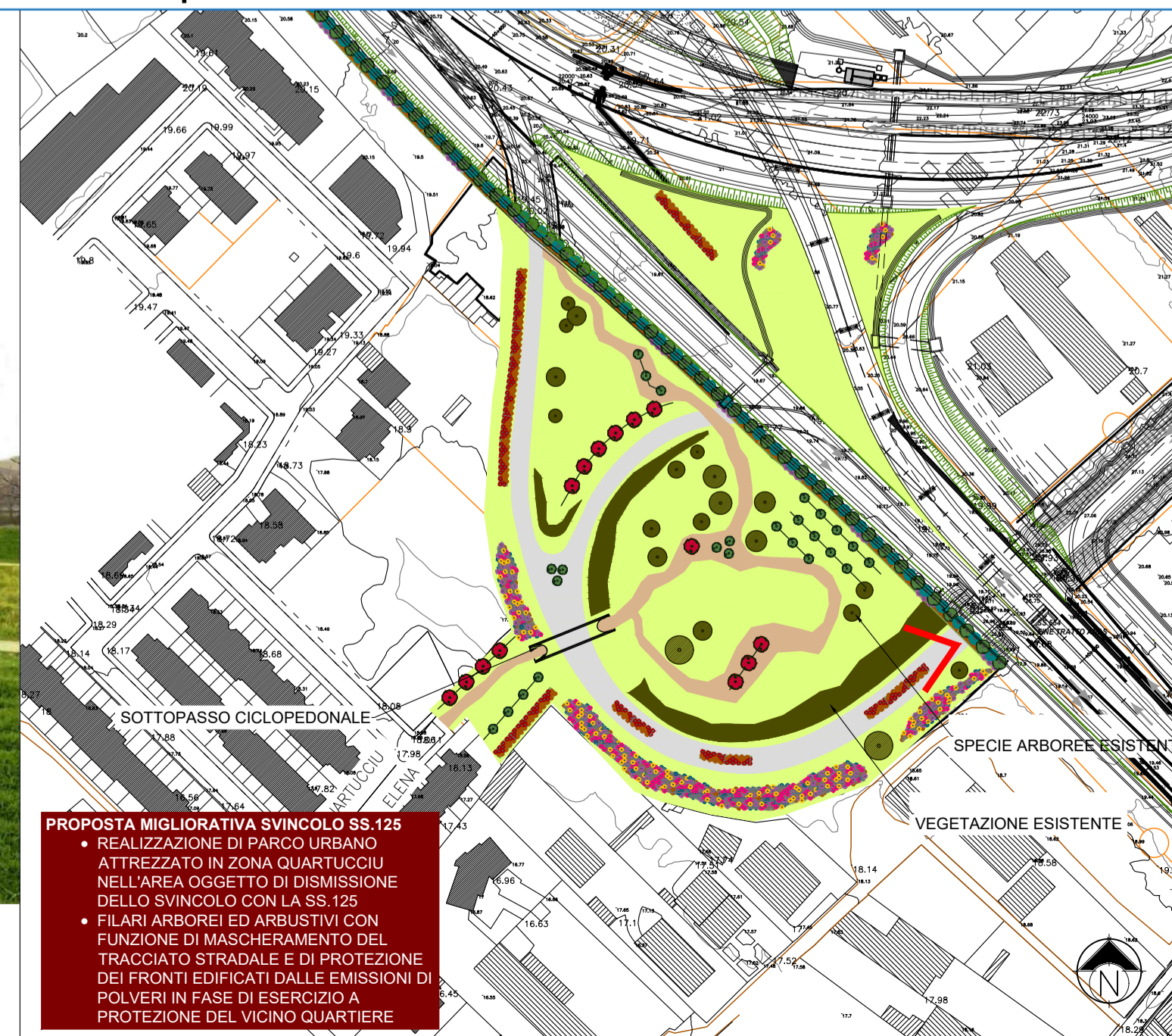
Progetto Proposto - Volo d'uccello



Progetto Proposto - Fotoinserimento



Stalcio planimetrico - Scala 1:2.000



Anas SpA
 Direzione Centrale Progettazione
 CUP: F2602000340001 CIG: 652449686B

GARA CA 08/15 - NUOVA SS 554 CAGLIARITANA
 ADEGUAMENTO DELL'ASSE ATTREZZATO URBANO ED ELIMINAZIONE DELLE INTERSEZIONI A RASO DAL KM 1+500 AL KM 11+850

PROGETTO DEFINITIVO
C - ASSE STRADALE PRINCIPALE
 STUDIO DI IMPATTO AMBIENTALE
 RELAZIONE PESAGGISTICA AI SENSI DEL DPCM 12/12/2005
 Fotosimulazione: Svincolo SS.125

CODICE PROGETTO		CODICE ELABORATO				SCALA	DATA
progetto	liv.	numero	campo 1	campo 2	campo 3	campo 4	rev
DPCA06	D	1501	T00	IA04	AMB	SC04	B

varie | 30/11/2019 | **19.82**

CONCORRENTE:

ASTALDI

PROGETTISTA INDICATO COSTITUENDO R.T.P.
 Capogruppo Mandataria R.T.P. Mandante Mandante
SWS **ASTALDI** ING. FRANCESCA LEO
 RESPONSABILE DELL'INTEGRAZIONE FRA LE PRESTAZIONI SPECIALISTICHE Ing. Paolo Cucino RESPONSABILE ELABORATO Ing. Paolo Cucino