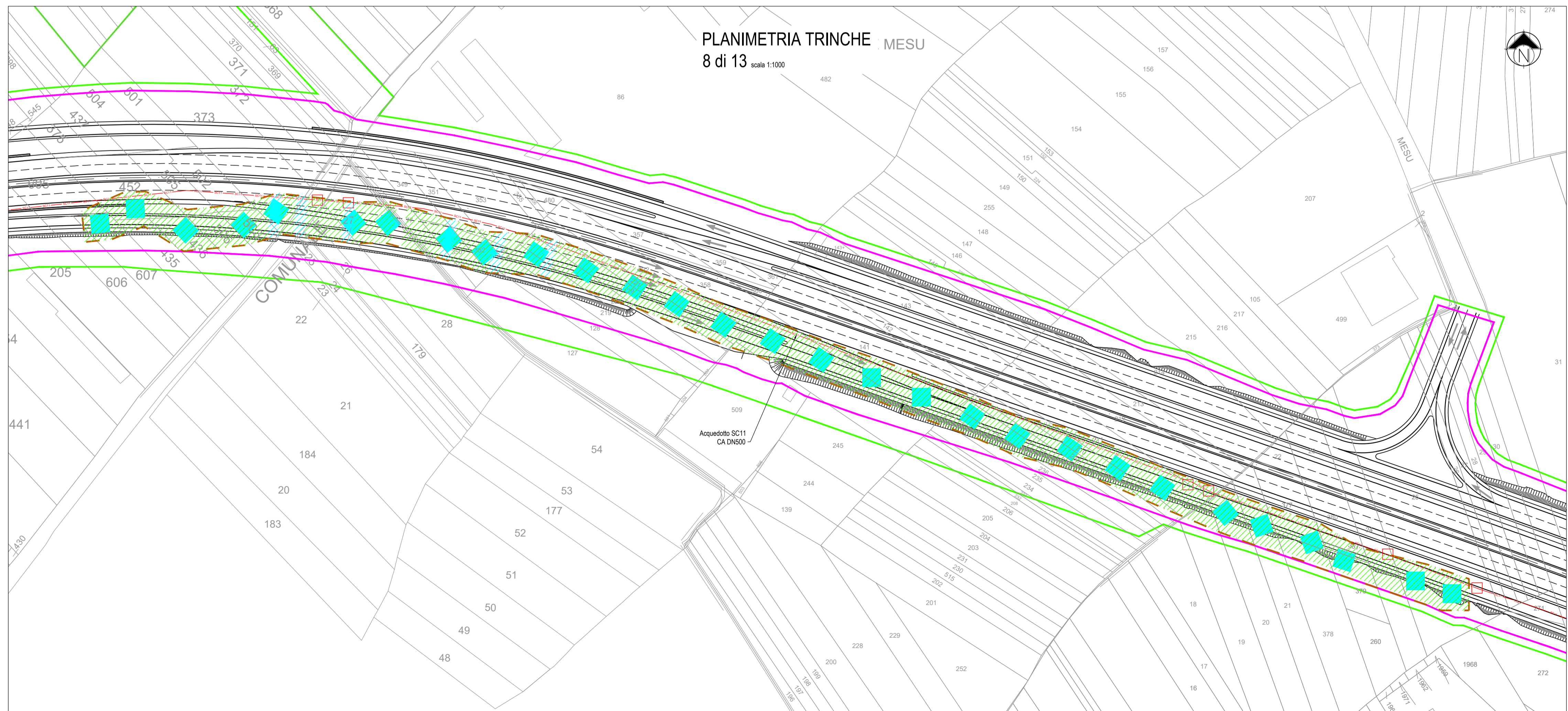
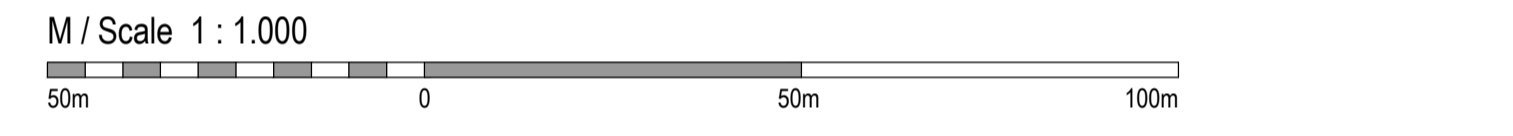


- LEGENDA ARCHEOLOGIA**
- AREE ESPROPRIO DEFINITIVO
 - AREE OCCUPATE TEMPORANEAMENTE
 - AREA DI CANTIERE ARCHEOLOGICO
 - INTERFERENZA IDRICA
 - RISOLUZIONE INTERFERENZA IDRICA
 - INTERFERENZA FOGNARIA
 - RISOLUZIONE INTERFERENZA FOGNARIA
 - INTERFERENZA MEDIA TENSIONE INTERRATA
 - INTERFERENZA BASSA TENSIONE INTERRATA
 - INTERFERENZA TELEFONIA INTERRATA
 - INTERFERENZA FIBRA OTTICA
 - Saggi m. 4x4 sino a una prof. di m. 1,50 (qualora non si individuino, a quote superiori, roccia oppure il c.d. "strato sterile", determinato come tale dall'Archeologo)
 - Saggi m. 4x4 sino a una prof. di m. 2,50 (qualora non si individuino, a quote superiori, roccia oppure il c.d. "strato sterile", determinato come tale dall'Archeologo)
- * Nel caso di rinvenimenti archeologici ci si atterrà a quanto dettagliato nella "Relazione Illustrativa del Piano Indagini".

- LEGENDA BONIFICA ORDIGNI BELLICI**
- bonifica in profondità fino a m. -3,00 dal p.c.
 - bonifica in profondità fino a m. -5,00 dal p.c.
 - bonifica in profondità fino a m. -7,00 dal p.c.
 - bonifica in profondità maggiore di m. -7,00 dal p.c.



Anas SpA
Direzione Centrale Progettazione

CUP F2602000340001 CIG 652449686B

GARA CA 08/15 - NUOVA SS 554 CAGLIARITANA
ADEGUAMENTO DELL'ASSE ATTREZZATO URBANO ED ELIMINAZIONE DELLE INTERSEZIONI A RASO DAL KM 1+500 AL KM 11+850

OFFERTA TECNICA

ASSE STRADALE PRINCIPALE

ARCHEOLOGIA

ARCHEOLOGIA
Posizionamento di dettaglio dei saggi archeologici e definizione aree soggette a BOB. Tav. 4 di 7

CODICE PROGETTO		CODICE ELABORATO				SCALA	DATA
progetto	liv. numero	campo 1	campo 2	campo 3	campo 4	rev	
DPCA	06 D	1501	T00	SG00	AMB	PP09	A 1:1000 18/05/18

CONCORRENTE:

PROGETTISTA INDICATO COSTITUENDO R.T.P.

Capogruppo Mandataria R.T.P. **SWS** Mandante **ASTALDI** Mandante **ING. FRANCESCA LEO**

RESPONSABILE DELL'INTEGRAZIONE FRA LE PRESTAZIONI SPECIALISTICHE
Ing. Paolo Cucino

RESPONSABILE ELABORATO
Ing. Paolo Cucino