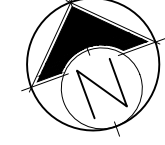
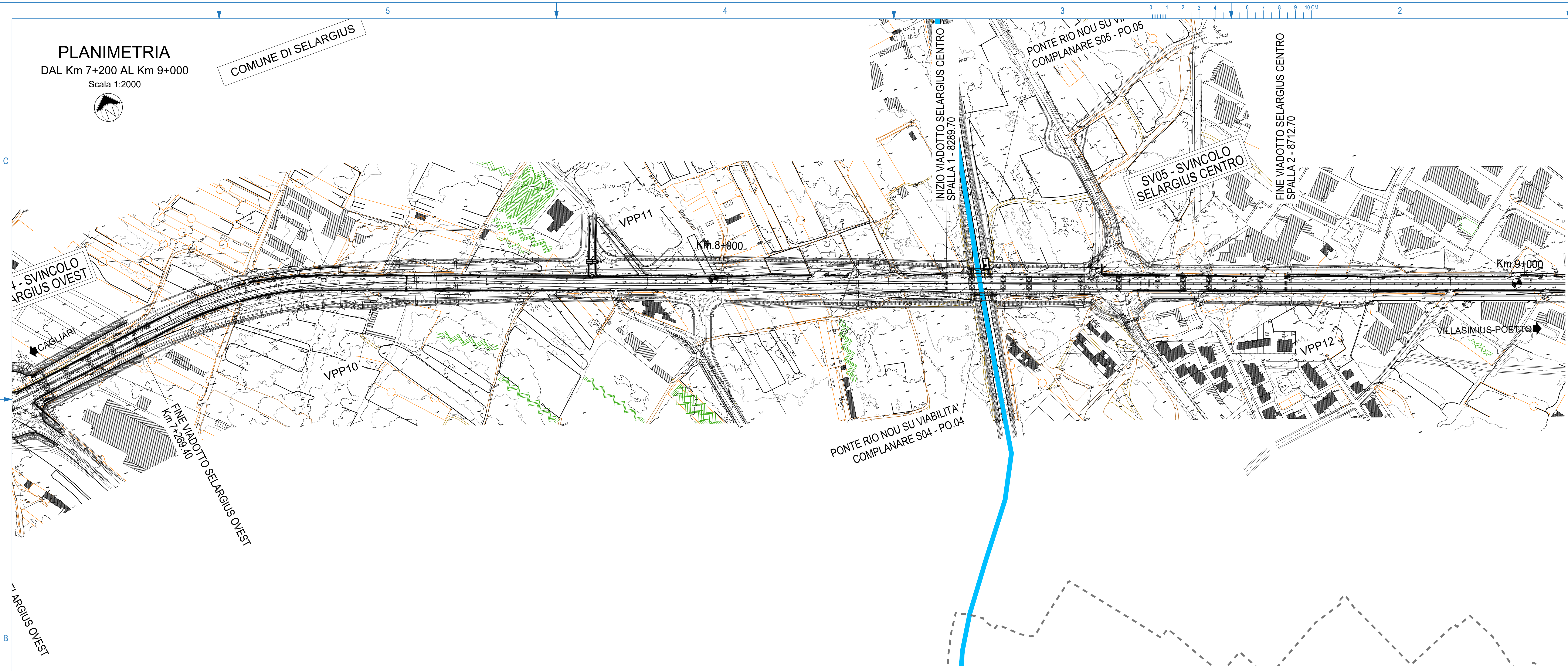


PLANIMETRIA

DAL Km 7+200 AL Km 9+000
Scala 1:2000

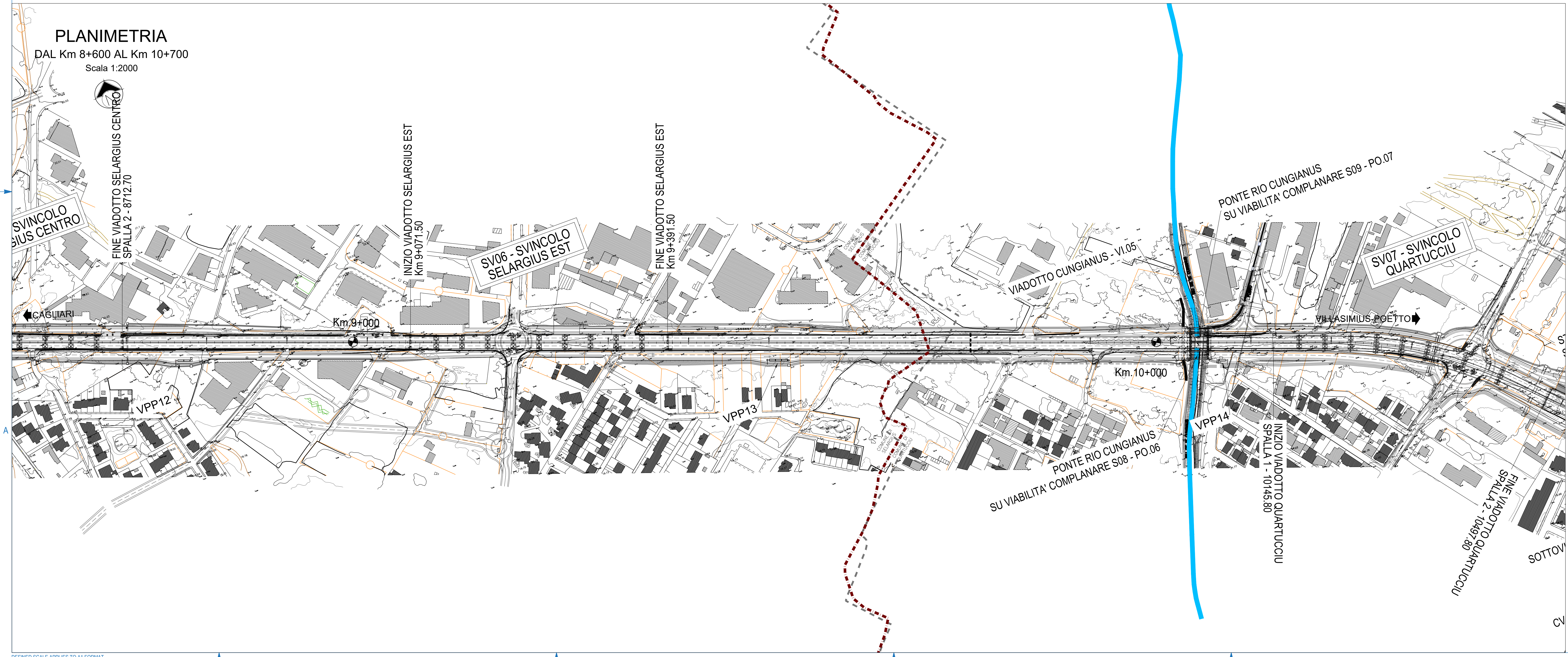


COMUNE DI SELARGIUS

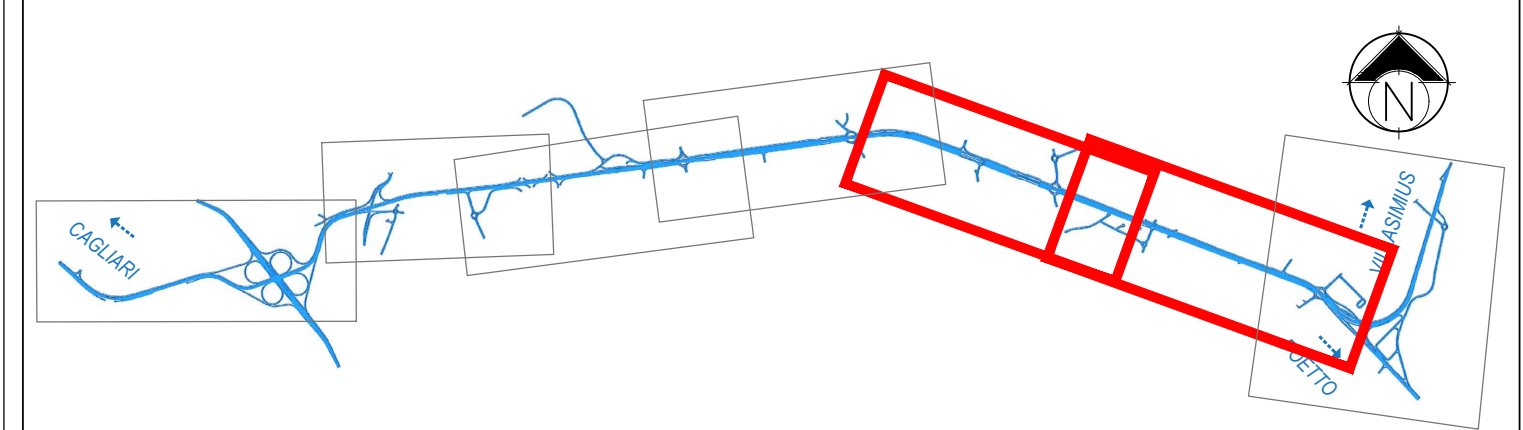


PLANIMETRIA

DAL Km 8+600 AL Km 10+700
Scala 1:2000



KEY-PLAN



LEGGENDA

- TRACCIATO DI PROGETTO
- TRATTO A CARICO DEI COMUNI
- LIMITI COMUNALI



GARA CA 08/15 - NUOVA SS 554 CAGLIARITANA
ADEGUAMENTO DELL'ASSE ATTREZZATO URBANO ED ELIMINAZIONE
DELLE INTERSEZIONI A RASO DAL KM 1+500 AL KM 11+850

PROGETTO DEFINITIVO
C-ASSE STRADALE PRINCIPALE
STUDIO DI IMPATTO AMBIENTALE
QUADRO DI RIFERIMENTO PROGETTUALE
Planimetria di progetto (Tav. 3/4)

PROGETTO	NUMERO	CODICE ELABORATO	VERSIONE	SCALA	DATA
DPCA 06 D	1501 T00	IA02 AMB	PP03 B	12:000	30/11/2018

19.16

CONCORRENTE:
ASTALDI

PROGETTISTA INDICATO COSTITUENDO R.T.P.
 Capogruppo Mandataria R.T.P. Mandante Mandante
SWS **ASTALDI** ING. FRANCESCA LEO
 RESPONSABILE DELL'INTEGRAZIONE
 FRA LE PRESTAZIONI SPECIALISTICHE
 Ing. Paolo Cucino RESPONSABILE ELABORATO
 Ing. Paolo Cucino